



## MOTOR SE120R SCREAMIN' EAGLE PRO CRATE PRO ZÁVODNÍ POUŽITÍ

### OBECNÉ INFORMACE

#### Číslo sady

19289-12

#### Modely

Informace o příslušenství pro jednotlivé modely naleznete v maloobchodním katalogu náhradních dílů a příslušenství nebo v části věnované náhradním dílům a příslušenství na stránce [www.harley-davidson.com](http://www.harley-davidson.com) (pouze v angličtině).

#### OZNÁMENÍ

**Montáž této sady vyžaduje za účelem správné funkce provedení změn nastavení nebo recalibraci. V opačném případě může dojít k tvorbě chudé palivové směsi, což může vést k poškození motoru. (00623b)**

#### POZNÁMKA

*Tento motor je pouze pro závodní použití! Odstraňte štítek emisí a registrační značku z továrního podvozku.*

*Tento motor byl sestaven s rozpěrkou hřídele ozubeného kola Dyna (č. dílu 24038-03).*

### OBSAH SADY

Viz Ilustrace 7 až Ilustrace 13 a Tabulka 11 až Tabulka 17 .

#### Požadavky na montáž

- Doporučený syntetický motorový olej Screamin' Eagle SYN3<sup>®</sup> 20W50 (č. dílu 99824-03/00QT).
- Modely Touring vyžadují výměnu rozpěrky hřídele ozubeného kola za č. dílu 24008-03 pro modely z let 2002–2005 nebo za č. dílu 24009-06 pro modely z roku 2006.
- Hlavy válců v této sadě jsou vyfrézovány pro použití se symetrickými sacími přírubami (původní vybavení od roku 2006). Modely z let 1999–2005 vyžadují samostatný nákup symetrických sacích přírub (č. 26993-06), 2 kusy.
- Je nutná montáž dekompresoru. Více informací naleznete v katalogu Screamin' Eagle Pro nebo u prodejce Harley-Davidson.
- Sada spojky, která podporuje minimální utahovací moment 190 N·m (140 ft·lbs) . Společnost Harley-Davidson doporučuje montáž tlakové spojky Screamin' Eagle (č. dílu 37000121) a membránové pružiny (č. dílu 37951-98). Použití pro závody ve sprintu používá sadu spojky (č. dílu 37976-08A).
- Tělo škrticí klapky SE, vzduchový filtr a vysokokapacitní vstříkovače. Více informací naleznete v katalogu Screamin' Eagle Pro Catalog nebo u prodejce Harley-Davidson.

- Sada těsnění výfuku SE (č. dílu 17048-98).
- Doporučuje se chladič oleje. Viz maloobchodní katalog náhradních dílů a příslušenství nebo část věnovaná náhradním dílům a příslušenství na stránkách [www.harley-davidson.com](http://www.harley-davidson.com).
- **Modely EFI:** SE Pro Super Tuner – Více informací naleznete v katalogu Screamin' Eagle Pro nebo u prodejce Harley-Davidson.
- Viz příslušné části v servisní příručce, kde jsou popsány speciální nástroje potřebné k montáži této sady.

#### ⚠ VAROVÁNÍ

**Na správné montáži této sestavy závisí bezpečnost jezdce a spolujezdce. Použijte odpovídající postupy uvedené v servisní příručce. Pokud daný postup přesahuje vaše schopnosti nebo pro něj nemáte vhodné nářadí, svěřte provedení montáže prodejci Harley-Davidson. Nesprávná montáž této sestavy může vést k vážnému poranění či smrti. (00333b)**

#### POZNÁMKA

*Tento návod odkazuje na informace v servisní příručce. Pro tuto montáž je nutná servisní příručka pro tento model motocyklu. Příručka je k dostání u prodejců motocyklů Harley-Davidson.*

### PŘÍPRAVA

#### POZNÁMKA

**Motocykly vybavené sirénou systému zabezpečení:**

- Zkontrolujte, zda máte bezkontaktní elektronický klíč.
- Mějte u sebe bezpečnostní bezkontaktní elektronický klíč. Otočte spínač zapalování do polohy ZAPNUTO.

### Modely EFI:

#### ⚠ VAROVÁNÍ

**Abyste zabránili rozstříkovaní paliva z vysokotlakého palivového systému, nejdříve jej před odpojením přívodu paliva vyprázdněte. Palivo je extrémně hořlavé a výbušné, což může vést k vážnému poranění nebo dokonce smrti. (00275a)**

Vyčistěte a odpojte palivové potrubí.

### Pro VŠECHNY motocykly:

#### ⚠ VAROVÁNÍ

**Aby nedošlo k nechtěnému nastartování motocyklu, který by mohlo způsobit vážné poranění nebo smrt, odpojte nejprve kabely akumulátoru, přičemž nejdříve odpojte záporný kabel (-). (00307a)**

## ▲ VAROVÁNÍ

Nejprve odpojte záporný kabel akumulátoru (-). Pokud byste se kladným (+) kabelem dotkli země při současně připojeném záporném (-) kabelu, mohlo by dojít k přeskočení jiskry, jež by mohla způsobit výbuch akumulátoru, což může vést k vážnému poranění nebo smrti. (00049a)

1. Informace ohledně demontáže sedla naleznete v servisní příručce. Nejprve postupujte podle pokynů pro odpojení kabelů akumulátoru, nejprve záporný kabel. Uchovejte všechen montážní materiál sedla.

## Pro modely vybavené karburátorem:

### ▲ VAROVÁNÍ

Z palivového potrubí karburátoru může po odpojení od přípojky palivového ventilu vytékat benzín. Palivo je extrémně hořlavé a výbušné, což může vést k vážnému poranění nebo dokonce smrti. Rozlité palivo ihned utřete a použité utěrky vhodným způsobem zlikvidujte. (00256a)

1. Přepněte ventil přívodu paliva do polohy OFF. Odmontujte palivové vedení od ventilu.

## DEMONTÁŽ

### Odmontujte motor OE

1. Zvedněte motocykl.

### ▲ VAROVÁNÍ

Při provádění servisních prací na palivovém systému nekuřte a nepracujte v blízkosti otevřeného ohně nebo jisker. Palivo je extrémně hořlavé a výbušné, což může vést k vážnému poranění nebo dokonce smrti. (00330a)

2. Podle pokynů v servisní příručce odmontujte palivovou nádrž.
3. Informace o vyjmutí motoru z podvozku naleznete v části MOTOR v příslušné servisní příručce.

## MONTÁŽ MOTORU SE120R

1. Před montáží motoru se ujistěte, zda v mazacím systému nejsou žádné nečistoty ani kontaminanty. Informace o vypuštění olejové nádrže naleznete v servisní příručce. Vypuštění by měl provést autorizovaný prodejce nebo kvalifikovaný technik.
2. Odstraňte z motoru kryty průchodu oleje / zátky do rozhraní převodovky.
3. Informace o montáži motoru do podvozku naleznete v části MOTOR v příslušné servisní příručce.
4. **Pro modely Touring:** Vyjměte rozpěrku hřídele ozubeného kola a vyměňte ji za vhodnou rozpěrku uvedenou v části DALŠÍ POŽADOVANÉ DÍLY.

## Finální montáž

1. Podle pokynů v servisní příručce namontujte palivovou nádrž.

2. Podle pokynů v servisní příručce namontujte sedlo.

### ▲ VAROVÁNÍ

Po montáži sedla se jej pokuste zdvihnout, abyste se ujistili, že je na svém místě zajištěno. Uvolněné sedlo může během jízdy způsobit ztrátu kontroly nad motocyklem, což může vést k vážnému poranění nebo smrti. (00070b)

### OZNÁMENÍ

Po montáži této sestavy je třeba znovu kalibrovat ECM. Pokud není provedena správná kalibrace ECM, může dojít k vážnému poškození motoru. (00399b)

3. Při instalaci této soupravy stáhněte novou kalibraci ECM. Více informací naleznete v katalogu Screamin' Eagle Pro Catalog nebo u prodejce Harley-Davidson.
4. Nastartujte motor a nechte ho běžet. Tento postup několikrát zopakujte, abyste zkontrolovali jeho správné fungování.

## PROVOZ

1. Pokyny k záběhu nového motoru naleznete v části ZÁSADY ZÁBĚHU v návodu k použití.

## ÚDRŽBA

1. Řiďte se HARMONOGRAMEM ÚDRŽBY v příslušné servisní příručce nebo v návodu k použití.
2. Pokyny k montáži a demontáži naleznete v části MOTOR v servisní příručce.

## SPECIFIKACE MOTORU SE120R

### POZNÁMKA

Následující části obsahují jedinečné informace, které nejsou k dispozici v části MOTOR v servisní příručce pro příslušné alfa motory Twin Cam 96™ z platformy Touring nebo Dyna.

Tabulka 1. Motor: SE Twin Cam 120R

| Položka         | Specifikace                                    |                            |
|-----------------|--|----------------------------|
| Kompresní poměr | 10,5:1   |                            |
| Vrtání          | 4,060 palce                                    | 103,12 mm                  |
| Zdvih           | 4,625 palce                                    | 117,48 mm                  |
| Zdvihový objem  | 119,75 kubické-palce                           | 1962,39 kubické-centimetru |
| Systém mazání   | Tlakové, suchá kliková skříň s chladičem oleje |                            |

## VÝROBNÍ ODCHYLKY

U všech specifikací, které nejsou uvedeny v následujících tabulkách, se řiďte specifikacemi Twin-Cam 96™ v servisní příručce.

**Tabulka 2. Hlavy válců**

| POLOŽKA                                  | PALCE.        | mm          |
|--|---------------|-------------|
| Vodítko ventilu v hlavě (těsné)          | 0,0020–0,0033 | 0,051–0,084 |
| Sedlo sacího ventilu v hlavě (těsné)     | 0,004–0,0055  | 0,102–0,140 |
| Sedlo výfukového ventilu v hlavě (těsné) | 0,004–0,0055  | 0,102–0,140 |

**Tabulka 3. Ventily**

| POLOŽKA                             | PALCE.        | mm          |
|-------------------------------------|---------------|-------------|
| Usazovací vodítko (sání a výfuk)    | 0,0011–0,0029 | 0,028–0,074 |
| Šířka sedla                         | 0,034–0,062   | 0,86–1,57   |
| Výstup dřívku z nálišku hlavy válce | 1,990–2,024   | 50,55–51,41 |

**Tabulka 4. Specifikace pružin ventilu**

| POLOŽKA     | TLAK             | ROZMĚRY               |
|-------------|------------------|-----------------------|
| Zavřena     | 180 lbs (79 kg)  | 1,800 palce (45,7 mm) |
| Otevřít     | 500 lbs (196 kg) | 1,177 palce (29,9 mm) |
| Volná délka | není k dispozici | 2,210 palce (56,1 mm) |

**Tabulka 5. Písty**

| Vůle pístu:                           | PALCE.        | mm          |
|---------------------------------------|---------------|-------------|
| Nasazení pístu na válec (volné)       | 0,0026–0,0036 | 0,066–0,091 |
| Nasazení pístového čepu (volné)       | 0,0003–0,0008 | 0,007–0,020 |
| Mezera na horním konci kroužku        | 0,012–0,020   | 0,304–0,505 |
| Druhá mezera na konci kroužku         | 0,016–0,024   | 0,406–0,609 |
| Mezera koleje kroužku regulace oleje  | 0,008–0,028   | 0,203–0,711 |
| Horní vůle na straně kroužku          | 0,0010–0,0022 | 0,025–0,055 |
| Druhá vůle na straně kroužku          | 0,0010–0,0022 | 0,025–0,055 |
| Vůle na straně kroužku regulace oleje | 0,0003–0,0072 | 0,007–0,182 |

**Tabulka 6. Specifikace vačky – SE266E**

| Sání   | Specifikace             |
|--|-------------------------|
| Otevírá  | 24 BTDC                 |
| Zavírá   | 58 ABDC                 |
| Doba platnosti   | 262 °                   |
| Max. zdvih ventilu   | 0,658 palce (16,713 mm) |
| Zdvih ventilu při TDC  | 0,208 palce (5,283 mm)  |
| Výfuk  | Specifikace             |
| Otevírá  | 69 BBDC                 |
| Zavírá   | 17 ATDC                 |
| Doba platnosti   | 266 °                   |
| Max. zdvih ventilu   | 0,658 palce (16,713 mm) |
| Zdvih ventilu při TDC  | 0,178 palce (4,521 mm)  |
| Časování vačky @ 0,053 palce (1,346 mm) zvednutí zdvihátka ve stupních klikového hřídele |                         |

## LIMIT PROVOZNIHO OPOTŘEBENÍ

Pro částečnou výměnu se řiďte limity opotřebení.

## POZNÁMKA

U všech specifikací, které nejsou uvedeny v následujících tabulkách, se řiďte specifikacemi Twin-Cam 96 v servisní příručce

**Tabulka 7. Počet válců**

| POLOŽKA                                 | VYMĚŇTE, POKUD OPOTŘEBENÍ PŘESAHUJE |       |
|---|-------------------------------------|-------|
|   | PALCE.                              | mm    |
| Kužel                                   | 0.002                               | 0.051 |
| Mimo kruh                               | 0.002                               | 0.051 |
| Deformace těsnění nebo O-kroužků: horní | 0.006                               | 0.152 |
| Deformace těsnění nebo O-kroužků: dno   | 0.004                               | 0.102 |

**Tabulka 8. Navrtaný otvor ve válci**

| POLOŽKA                       | VYMĚŇTE, POKUD OPOTŘEBENÍ PŘESAHUJE |        |
|-------------------------------|-------------------------------------|--------|
|                               | PALCE.                              | mm     |
| standardní                    | 4.062                               | 103.17 |
| 0,010 palce nadměrná velikost | 4.072                               | 103.43 |

**Tabulka 9. Písty**

| Limit nasazení pístu na válec (volný) | PALCE. | mm    |
|---------------------------------------|--------|-------|
| Nasaďte válec (volný)                 | 0.0061 | 0.155 |
| Nasazení pístového čepu (volné)       | 0.0011 | 0.028 |
| Mezera na horním konci kroužku        | 0.030  | 0.762 |
| Druhá mezera na konci kroužku         | 0.034  | 0.863 |
| Mezera koleje kroužku regulace oleje  | 0.038  | 0.965 |
| Horní vůle na straně kroužku          | 0.0030 | 0.076 |
| Druhá vůle na straně kroužku          | 0.0030 | 0.076 |
| Vůle na straně kroužku regulace oleje | 0.0079 | 0.200 |

## SERVIS NEBO VÝMĚNA VÁLCŮ SE120R

1. Zvedněte motocykl.

## POZNÁMKA

Deaktivujte systém zabezpečení.

2. Odmontujte sedlo podle pokynů v servisní příručce.

## ▲ VAROVÁNÍ

Při provádění servisních prací na palivovém systému nekuřte a nepracujte v blízkosti otevřeného ohně nebo jisker. Palivo je extrémně hořlavé a výbušné, což může vést k vážnému poranění nebo dokonce smrti. (00330a)

3. Vyjměte hlavní pojistku. Viz servisní příručka pro váš motocykl.
4. Podle pokynů v servisní příručce odmontujte palivovou nádrž.

## Demontáž součástí motoru

1. Pokyny pro odmontování stávající sestavy vzduchového filtru naleznete v servisní příručce.

- Podle postupů v servisní příručce odmontujte stávající výfukový systém.
- Odmontujte horní konec motoru. Viz příslušné části s názvem MOTOR v servisní příručce.

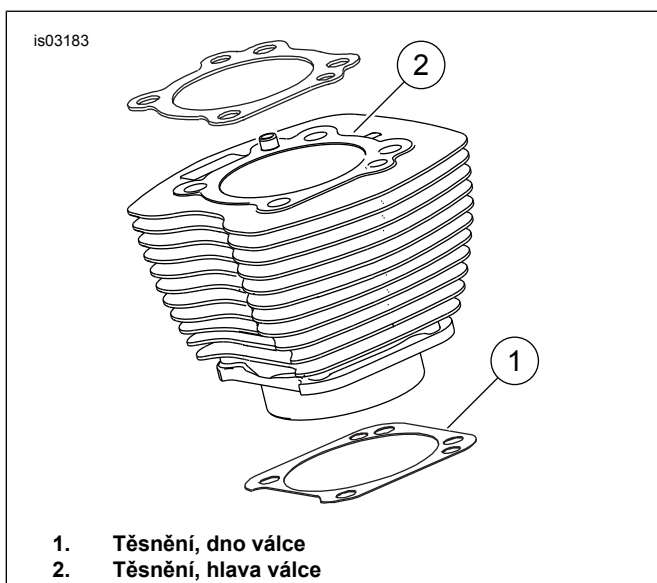
## Montáž součástí motoru na horním konci

### POZNÁMKA

Viz Ilustrace 1. 4,060palcové těsnění dna válce (1) a těsnění hlavy válce (2) eliminují potřebu O-kroužků. Na hmoždinkách válců nebo spojovacích kolících nepoužívejte O-kroužky.

Při montáži nového těsnění dna (1) ho dejte reliéfní stranou dolů a vydutou stranou nahoru.

- Podle příslušné servisní příručky sestavte motor s následujícími změnami:
  - Horní konec motoru sestavte pomocí těsnění dna a těsnění hlav dodávaných v sadě. Viz příslušné části s názvem MOTOR v servisní příručce.



Ilustrace 1. Těsnění válců

## Finální montáž

- Podle pokynů v servisní příručce namontujte palivovou nádrž.
- Při montáži hlavní pojistky postupujte podle servisní příručky.

### ▲ VAROVÁNÍ

Po montáži sedla se jej pokuste zdvihnout, abyste se ujistili, že je na svém místě zajištěno. Uvolněné sedlo může během jízdy způsobit ztrátu kontroly nad motocyklem, což může vést k vážnému poranění nebo smrti. (00070b)

- Podle pokynů v servisní příručce namontujte sedlo.

## SERVIS NEBO VÝMĚNA PÍSTU SE120R

- Postupujte podle části MOTOR v servisní příručce.

## MONTÁŽ

### ▲ VAROVÁNÍ

Aby nedošlo k nechtěnému nastartování motocyklu, které by mohlo způsobit vážné poranění nebo smrt, odpojte nejprve kabely akumulátoru, přičemž nejdříve odpojte záporný kabel (-). (00307a)

### ▲ VAROVÁNÍ

Nejprve odpojte záporný kabel akumulátoru (-). Pokud byste se kladným (+) kabelem dotkli země při současně připojeném záporném (-) kabelu, mohlo by dojít k přeskočení jiskry, jež by mohla způsobit výbuch akumulátoru, což může vést k vážnému poranění nebo smrti. (00049a)

- Informace ohledně demontáže sedla naleznete v servisní příručce. Nejprve postupujte podle pokynů pro odpojení kabelů akumulátoru, nejprve záporný kabel.

### ▲ VAROVÁNÍ

Při provádění servisních prací na palivovém systému nekuřte a nepracujte v blízkosti otevřeného ohně nebo jisker. Palivo je extrémně hořlavé a výbušné, což může vést k vážnému poranění nebo dokonce smrti. (00330a)

- Viz MOTOR: části Odstrojení motocyklu před servisem a přepracování horního konce, demontáž v servisní příručce s postupy pro demontáž hlavy válce, válce a pístu.
- Postupujte podle pokynů v části MOTOR: části Servis a oprava podsestavu, horní konec / válec / horní ojnice v servisní příručce s postupy kontroly dílů.
- Viz MOTOR: části Servis a oprava podsestavu, válec v servisní příručce s pokyny pro vrtání a broušení.

### POZNÁMKA

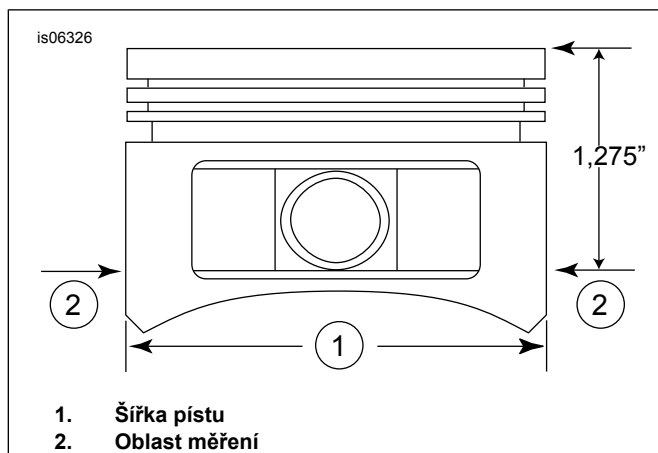
Namontujte horní kroužek (čelem s válcem) a druhý kroužek (čelem se zúžením Napier) se symbolem „N“ směrem nahoru. Kolejnice olejového kroužku lze namontovat kteroukoliv stranou nahoru.

4,060palcová těsnění dna válce a těsnění hlavy válce dodávaná se sadou eliminují potřebu O-kroužků (č. dílu 11273). Na hmoždinkách válců nebo spojovacích kolících nepoužívejte O-kroužky.

Při montáži nového těsnění dna ho dejte reliéfní stranou dolů a vydutou stranou nahoru.

### POZNÁMKA

Podle pokynů v Tabulka 5 zkontrolujte nasazení pístu na válec.



**Ilustrace 2. Měření pístů**

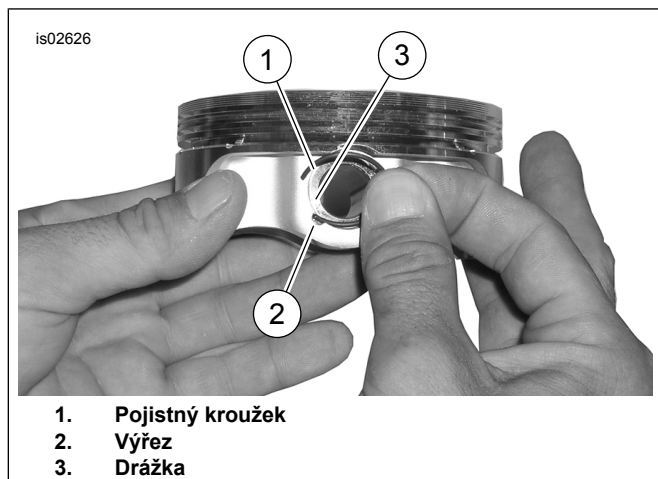
5. Viz Ilustrace 2 . Změřte šířku pístu (1), 90 stupňů vodorovně od obou stran otvoru čepu pístu a 1,275 palce od (horního) povrchu plošiny pístu (2). Viz Tabulka 5 ohledně nasazení pístu na válec na tomto místě.
6. Písty v této sadě jsou specifické pro přední a zadní válec. Namontujte píst se symbolem „FRONT“ (přední) na přední válec se šipkou směřující k **přední** straně motoru. Namontujte píst se symbolem „REAR“ (zadní) na zadní válec se šipkou směřující k **zadní** straně motoru.
7. Viz MOTOR: část PŘEPRACOVÁNÍ HORNÍHO KONCE, SESTAVENÍ v servisní příručce ohledně postupů montáže pístu, válce a hlavy válce.

## Montáž pojistného kroužku pro pístní čepy (pojistný kroužek)

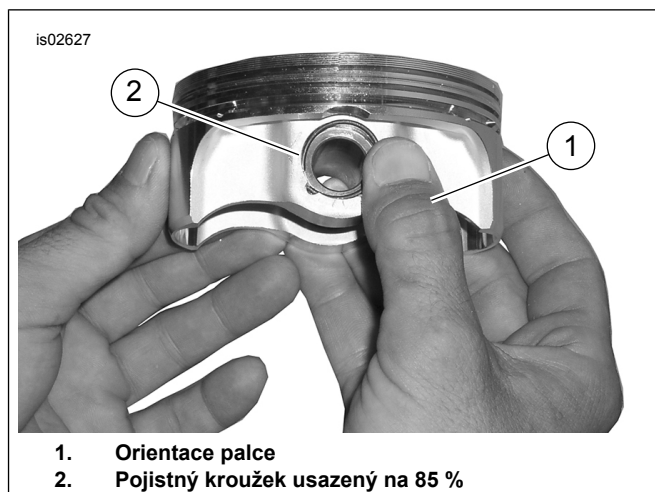
### POZNÁMKA

Mezera pojistného kroužku musí být při montáži v poloze na 12. nebo 6. hodině.

1. Viz Ilustrace 3 . Otevřený konec pojistného kroužku (1) vložte do zářezu (2) na drážce (3) kolem nálisku pístního čepu tak, aby mezera byla při montáži v poloze na 12. nebo 6. hodině.



**Ilustrace 3. Pojistný kroužek a píst**



1. Orientace palce
2. Pojistný kroužek usazený na 85 %

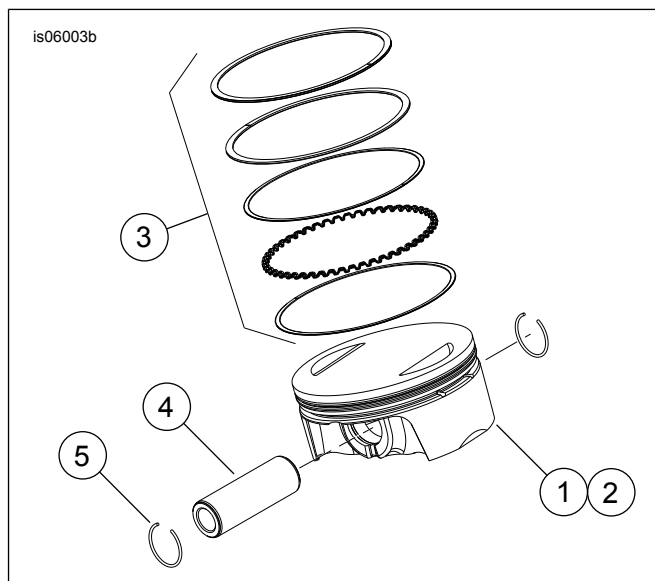
**Ilustrace 4. Montáž pojistného kroužku**

2. Viz Ilustrace 4 . Umístěte palec (1) podle obrázku. Pevně zatlačte, dokud v drážce nebude sedět přibližně 85 % pojistného kroužku (2).
3. Dávejte pozor, abyste píst nepoškrábali nebo nezničili. Použijte šroubovák s malou čepelí, pomocí kterého pojistný kroužek vmáčknete do zbytku drážky. U zbývajících pojistných kroužků postup opakujte.

### POZNÁMKA

Zkontrolujte, že pojistný kroužek pístu je zcela usazen. V opačné případě DOJDE K POŠKOZENÍ MOTORU.

4. Viz MOTOR: část MONTÁŽ MOTOCYKLU PO ODSTROJENÍ v servisní příručce se závěrečnými postupy opětovného sestavení.



**Ilustrace 5. Sestava pístu**

**Tabulka 10. Sestava pístu**

| Položka | Popis (množství)               |
|---------|--------------------------------|
| 1       | Píst (přední, standardní)      |
| 2       | Píst (zadní, standardní)       |
| 3       | • Sada kroužků, standardní (2) |
| 4       | • Pístní čep (2)               |

Tabulka 10. Sestava pístu

| Položka | Popis (množství)           |
|---------|----------------------------|
| 5       | • Pojistný kroužek (4)     |
| 1       | Píst (přední, +0,010)      |
| 2       | Píst (zadní, +0,010)       |
| 3       | • Sada kroužku, +0,010 (2) |
| 4       | • Pístní čep (2)           |
| 5       | • Pojistný kroužek (4)     |

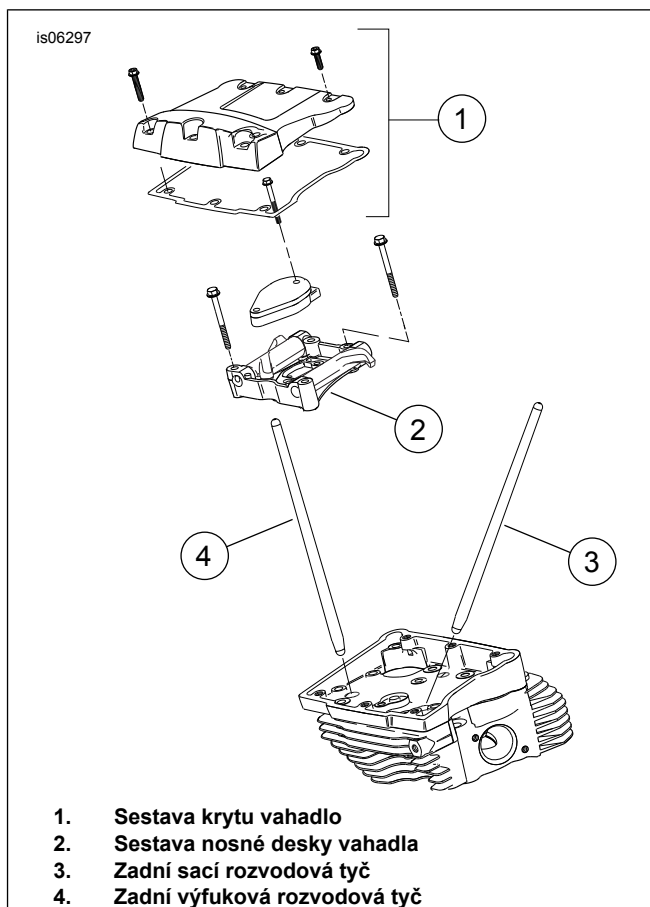
## VÝMĚNA/SERVIS ROZVODOVÉ TYČE

1. Postupujte podle části MOTOR v servisní příručce.

### POZNÁMKA

Podle postupů v servisní příručce namontujte nebo odmontujte rozvodové tyče. Rozvodové tyče jsou označeny slovy „Intake“ (sání) a „Exhaust“ (výfuk).

Rozvodové tyče jsou směrové. Zkontrolujte, že větší konce rozvodových tyčí jsou v zásuvkách zvedáku namontovány dolů.



1. Sestava krytu vahadlo
2. Sestava nosné desky vahadla
3. Zadní sací rozvodová tyč
4. Zadní výfuková rozvodová tyč

Ilustrace 6. Zdvahací tyčky

## VÝMĚNA/SERVIS HLAV VÁLCŮ

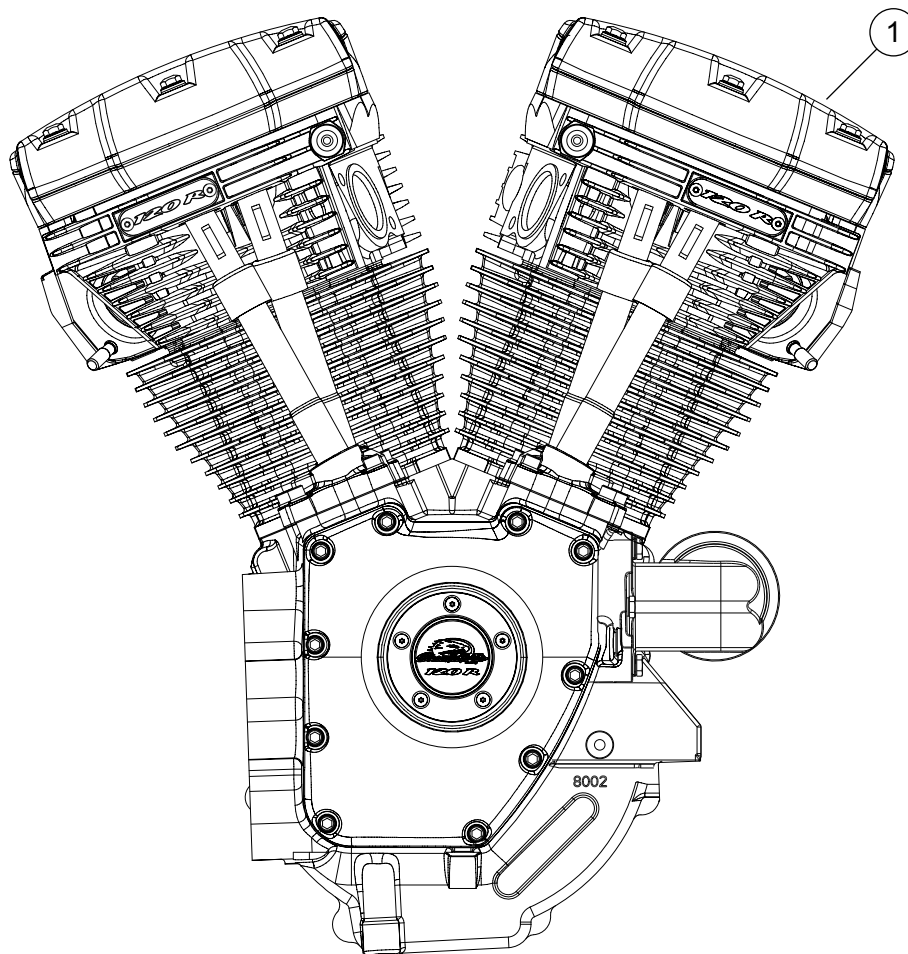
1. Postupujte podle části MOTOR v servisní příručce.

### POZNÁMKA

Viz Ilustrace 9 . Náhradní hlavy válců (1) mají medailony s převedením CNC. V případě znovu použijte nebo kupte nové medailony „120R“ (12).

2. Na šrouby naneste středněpevnostní/vysokoteplotní zajišťovač a těsnicí tmel Loctite 246 těsnění (zakoupený samostatně) a namontujte medailony „120R“. Utáhněte momentem 1,1–2,3 N·m (10–12 in-lbs)

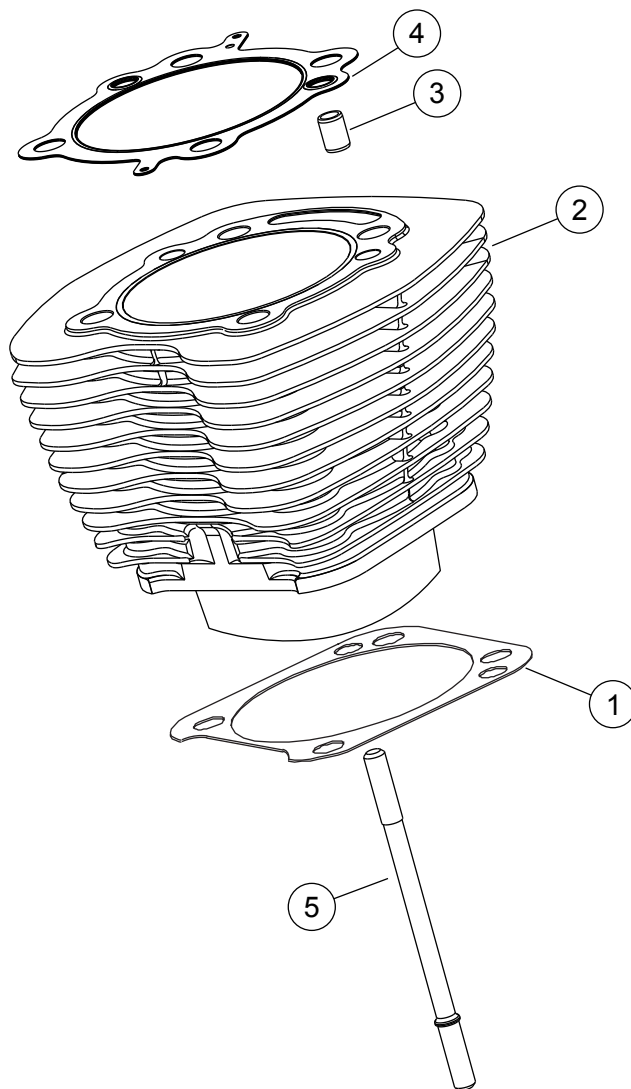
is06774c



Ilustrace 7. Sestava motoru, úplná SE120R

Tabulka 11. Motor SE120R Screamin' Eagle Pro Crate pro závodní použití

| Položka | Popis (množství)     | Číslo dílu |
|---------|----------------------|------------|
| 1       | Montáž motoru, úplná | 19289-12   |

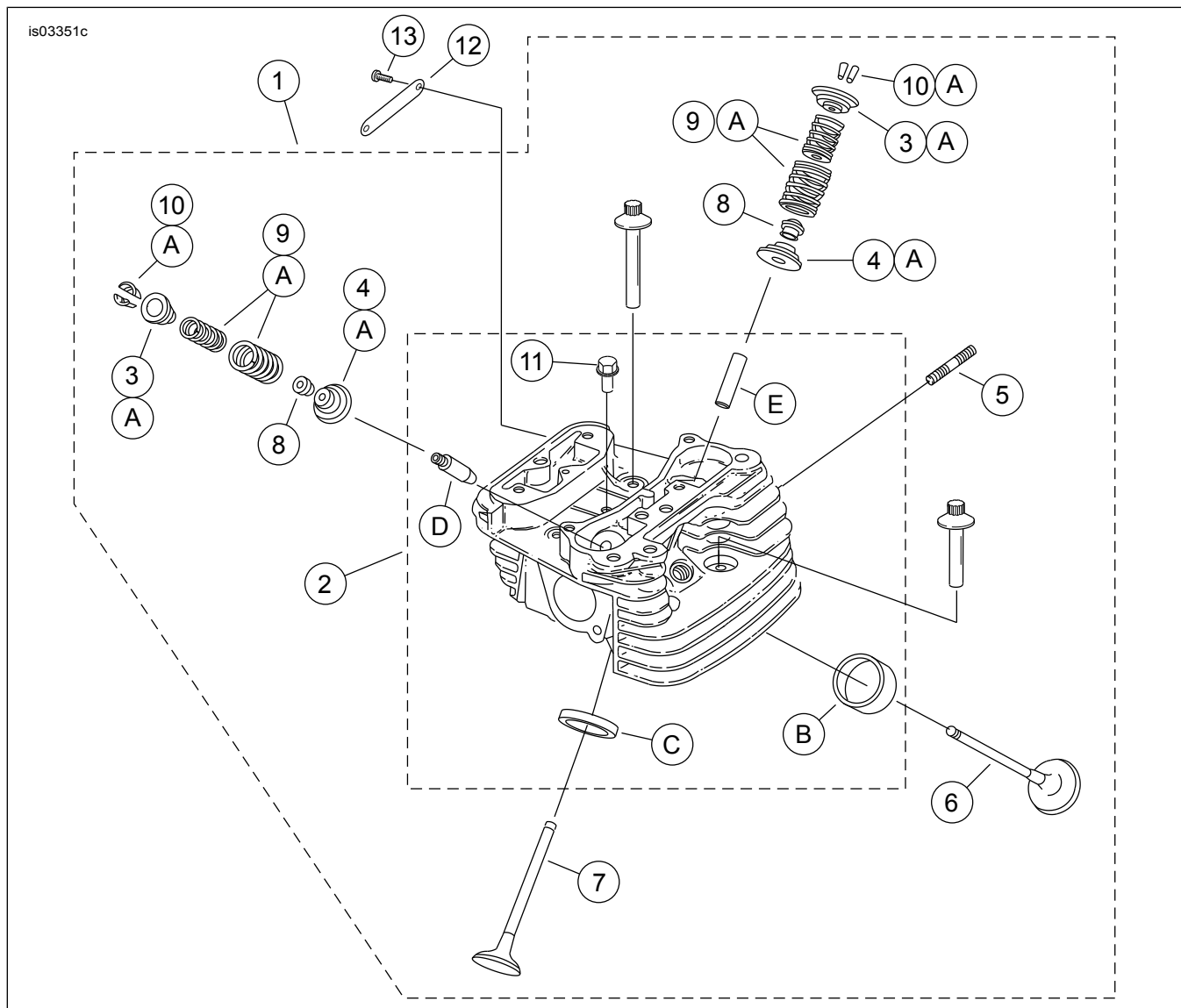


**Ilustrace 8. Servisní díly: Motor SE120R Screamin' Eagle Pro Crate pro závodní použití**

**Tabulka 12. Servisní díly: Motor SE120R Screamin' Eagle Pro Crate pro závodní použití**

| Položka | Popis (množství)  | Číslo dílu |
|---------|---|------------|
| 1       | Těsnění dna, válec (2)  | 16736-04A  |
| 2       | Sada válců SE, 4,060 palce, (černá) (zahrnuje položky 1, 3, 4, 1105 a 1086A)                                      | 16550-04C  |
| 3       | Spojovací kolík, ozdobný rámeček (4)  | 16595-99A  |
| 4       | Těsnění, hlava válců (2)  | 16104-04   |
| 5       | Čep, válec (8)  | 16834-99A  |
| 6       | Sada těsnění (nezahrnuje těsnění hlavy válce, těsnění dna nebo těsnění dřívku ventilu) (nezobrazeno)              | 17053-99C  |
| 7       | Sada těsnění, horní konec (nezahrnuje těsnění hlavy válce, těsnění dna nebo těsnění dřívku ventilu) (nezobrazeno) | 17052-99C  |





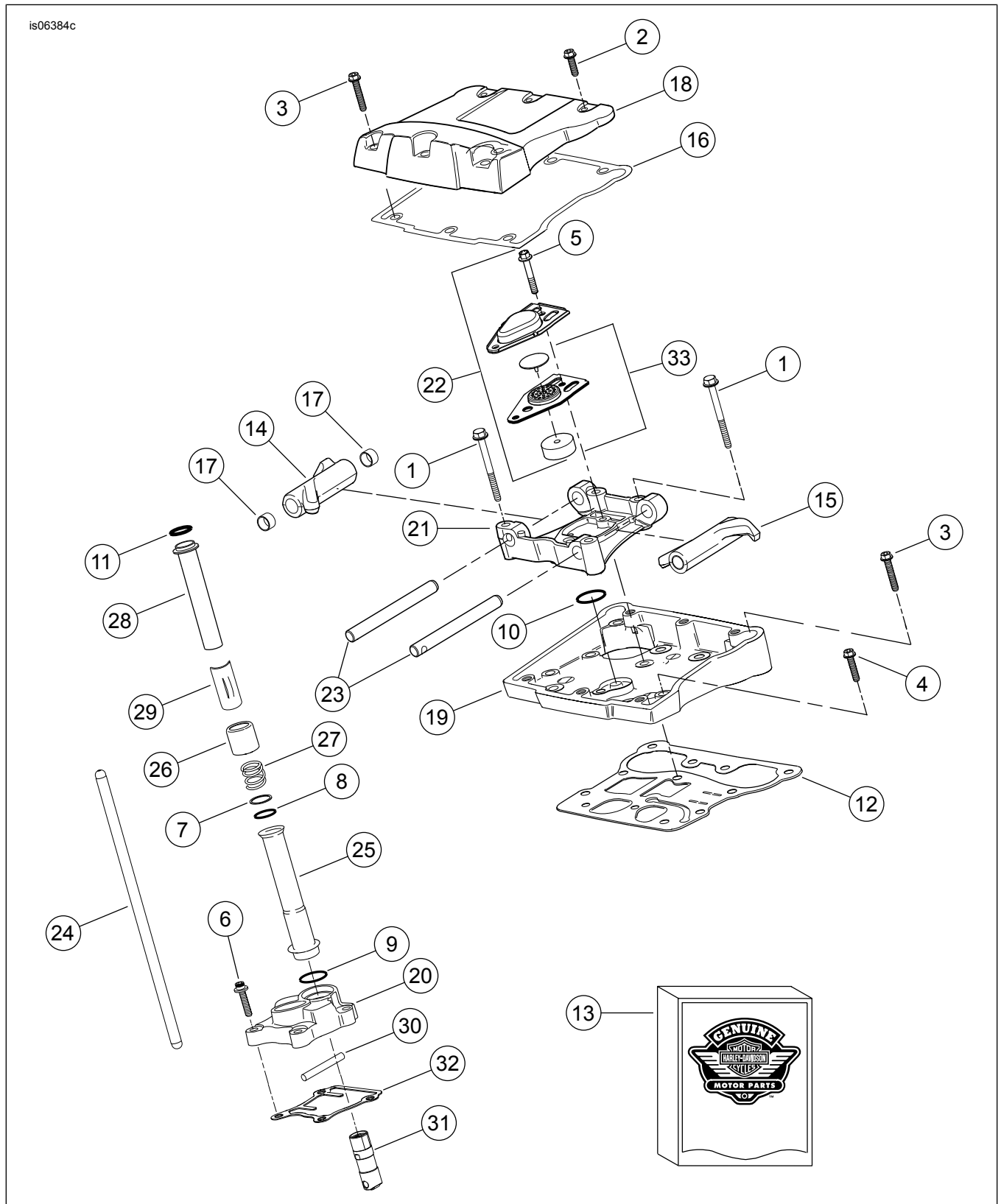
**Ilustrace 9. Servisní díly: Motor SE120R Screamin' Eagle Pro Crate pro závodní použití**

**Tabulka 13. Servisní díly: Motor SE120R Screamin' Eagle Pro Crate pro závodní použití**

| Položka | Popis (množství)   | Číslo dílu              |
|---------|--|-------------------------|
| 1       | Sestava hlavy válce, zadní s medailonem převedením CNC (zahrnuje položky 2 až 11)  | 16921-11                |
|         | Sestava hlavy válce, přední s medailonem převedením CNC (zahrnuje položky 2 až 11) | 16917-11                |
| 2       | • Hlava válce (obráběná, s namontovanými položkami B, C, D a E)                    | Neprodává se samostatně |
| 3       | • Límec, pružina ventilu, horní (4)  | Viz servisní sady       |
| 4       | • Límec, pružina ventilu, dolní (4)  | Viz servisní sady       |
| 5       | • Čep, výfukový port (4)   | 16715-83                |
| 6       | • Sací ventil (2)  | 18190-08                |
| 7       | • Výfukový ventil (2)  | 18183-03                |
| 8       | • Těsnění, ventil (4)  | 18046-98                |
| 9       | • Jednotka ventilové pružiny (4)   | Viz servisní sady       |
| 10      | • Držák, límec ventilu (8). Také zahrnuto v sadě 18281-02A                         | 18240-98                |
| 11      | • Zátka automatického dekompresoru (2)   | 16648-08                |
| 12      | Medallion, „120R“  | 17136-10                |
| 13      | Šroub, zaoblená hlava, TORX (2)  | 94634-99                |

**Tabulka 13. Servisní díly: Motor SE120R Screamin' Eagle Pro Crate pro závodní použití**

| <b>Položka</b>  | <b>Popis (množství)</b>                | <b>Číslo dílu</b> |
|---|--|-------------------|
| 14  | Šroub, vnitřní závit, 3-3/16 palce (4) | 16478-85A         |
| 15  | Šroub, vnitřní závit, 1-7/8 palce (4)  | 16480-92A         |
| 16  | Zapalovací svíčky (nezobrazeno) (2)    | 32186-10          |
| <b>Servisní sady:</b>   |  |                   |
| A   | Sada pružiny ventilu, Screamin' Eagle  | 18281-02A         |
| <b>Následující díly Screamin' Eagle jsou dostupné samostatně:</b> |  |                   |
| B   | Sedlo ventilu, sání                    | 18191-08          |
| C   | Sedlo ventilu, výfuk                   | 18048-98A         |
| D   | Vodítko ventilu, sání (pro servis)     |                   |
|   | • (+ 0,003 palce)                      | 18158-05          |
|   | • (+ 0,002 palce)                      | 18156-05          |
|   | • (+ 0,001 palce)                      | 18154-05          |
| E   | Vodítko ventilu, výfuk (pro servis)    |                   |
|   | • (+ 0,003 palce)                      | 18157-05          |
|   | • (+ 0,002 palce)                      | 18155-05          |
|   | • (+ 0,001 palce)                      | 18153-05          |



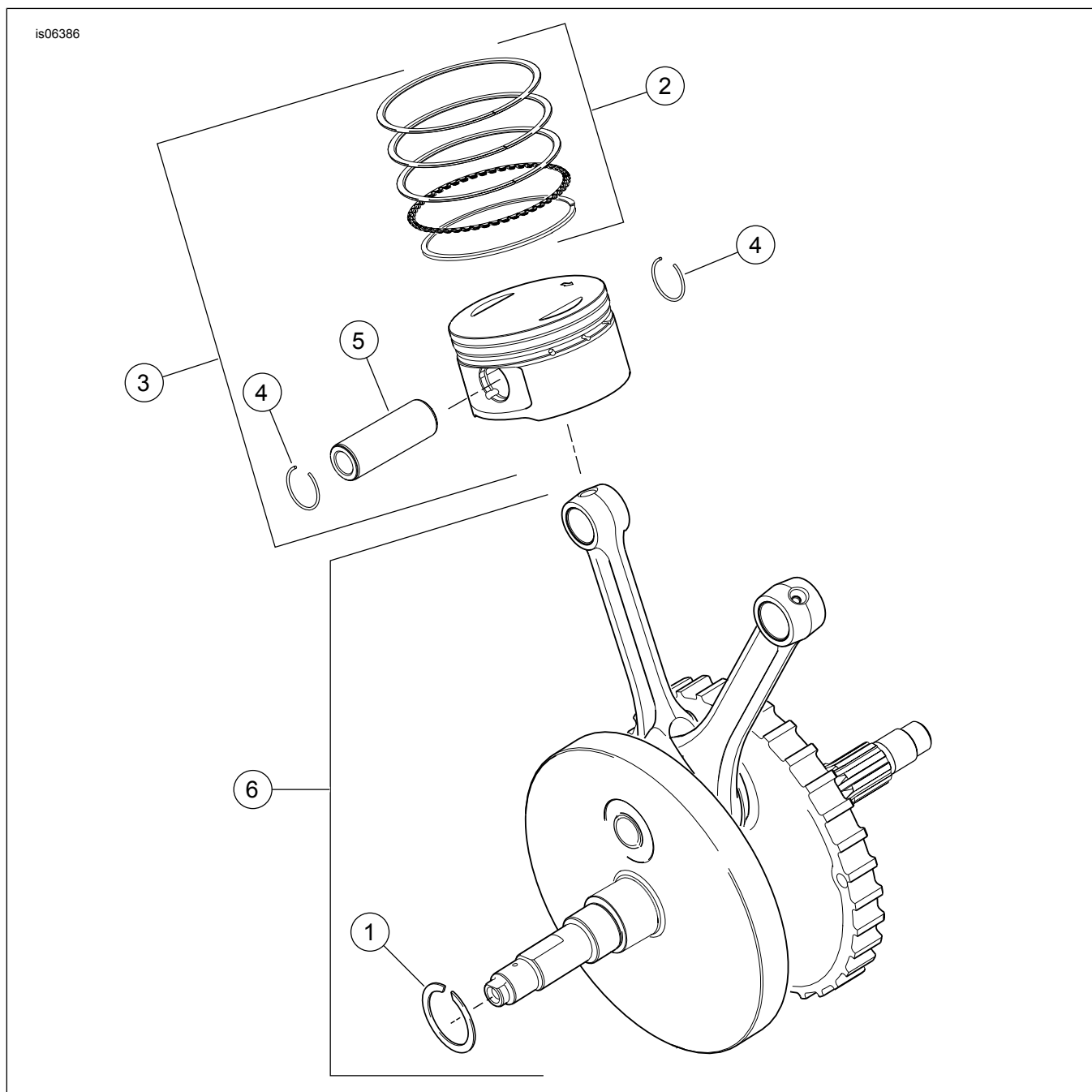
Ilustrace 10. Motor SE120R Screamin' Eagle Pro Crate pro závodní použití

Tabulka 14. Servisní díly: Motor SE120R Screamin' Eagle Pro Crate pro závodní použití

| Položka | Popis (množství)   | Číslo dílu |
|---------|--|------------|
| 1       | Šroub 5/16-18 X 2-1/2 s šestihrannou hlavou s nákrůžkem (stupeň 8) (8) | 1039       |
| 2       | Šroub 5/16-18 X 1.0 s šestihrannou hlavou, s pojistnou plochou (6)     | 3692A      |

**Tabulka 14. Servisní díly: Motor SE120R Screamin' Eagle Pro Crate pro závodní použití**

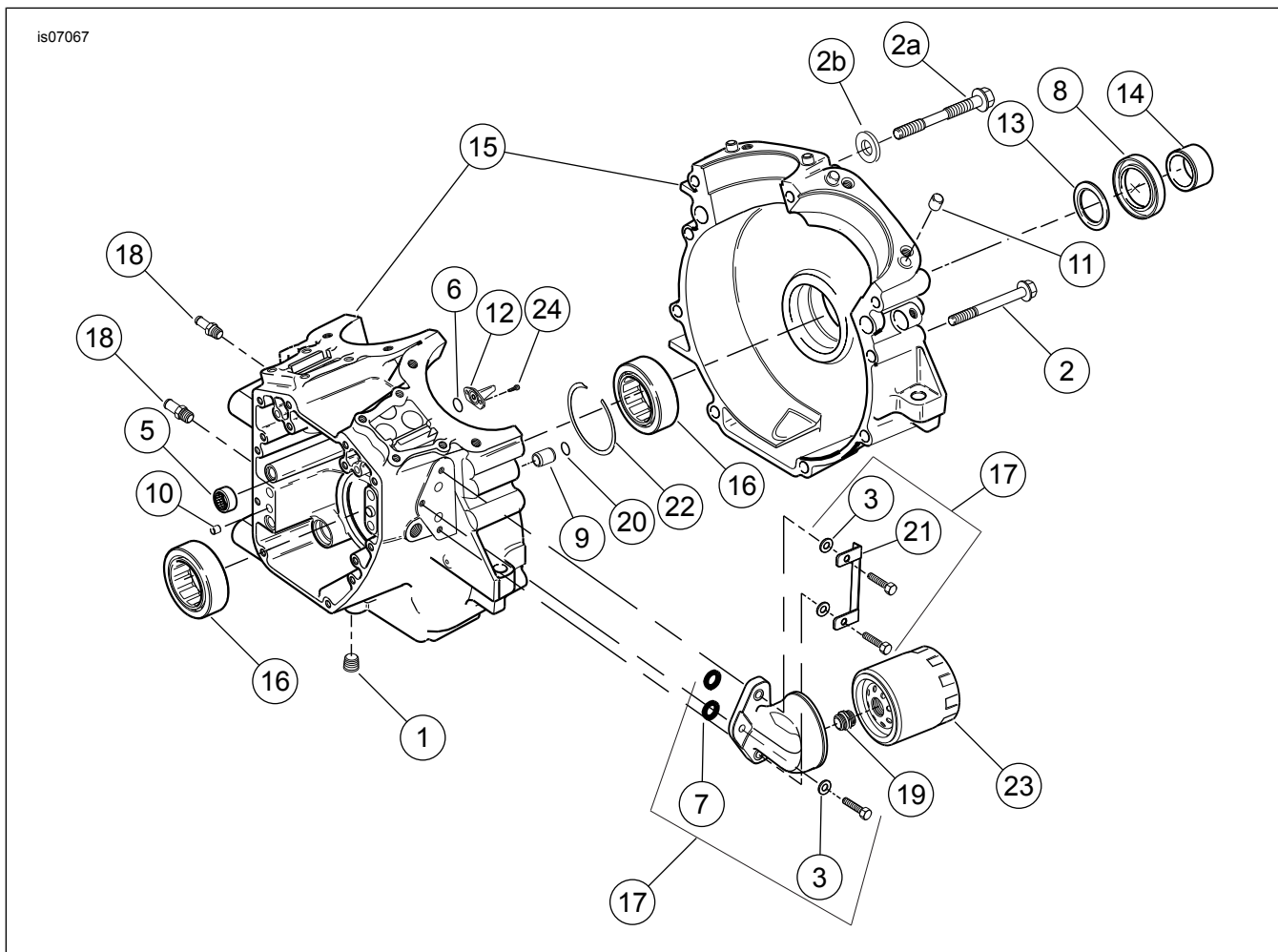
| <b>Položka</b> | <b>Popis (množství)</b>   | <b>Číslo dílu</b>    |
|----------------|---|----------------------|
| 3              | Šroub 5/16-18 X 1-3/4 s šestihrannou hlavou, s pojistnou plochou (10)             | 3693A                |
| 4              | Šroub 5/16-18 X 1-1/4 s šestihrannou hlavou s nákrůžkem, s pojistnou plochou (8)  | 3736B                |
| 5              | Šroub 1/4-20 X 1-11/16 s šestihrannou hlavou (stupeň 8), s pojistnou plochou, (4) | 4400                 |
| 6              | Šroub 1/4-20 X 1-11/16 s šestihrannou hlavou, s pojistnou plochou (8)             | 4741A                |
| 7              | Podložka 11/16 X 29/32 X 1/32 (4)   | 6762B                |
| 8              | O-kroužek, kryt rozvodová tyče (4)  | 11132A               |
| 9              | O-kroužek, kryt rozvodová tyče (4)  | 11145A               |
| 10             | O-kroužek (2)   | 11270                |
| 11             | O-kroužek (4)   | 11293                |
| 12             | Těsnění, kryt vahadla (2)   | 16719-99B            |
| 13             | Sada těsnění, servis vačky  | 17045-99D            |
| 14             | Rameno vahadla, přední sání, zadní výfuk, s pouzdry (2)                           | 17360-83A            |
| 15             | Rameno vahadla, zadní sání, přední výfuk, s pouzdry (2)                           | 17375-83A            |
| 16             | Těsnění, kryt vahadla (2)   | 17386-99A            |
| 17             | Pouzdro, rameno vahadla (8)   | 17428-57             |
| 18             | Kryt vahadla, (chromovaný) (2)  | 17572-99             |
| 19             | Pouzdro vahadla, (chromovaný) (2)   | 17578-10             |
| 20             | Kryt zvedáku, přední (chromovaný)<br>Kryt zvedáku, zadní (chromovaný)             | 17964-99<br>17966-99 |
| 21             | Podpěra, rameno vahadla (2)   | 17594-99             |
| 22             | Sestava odvodušňovače (2)   | 17025-03A            |
| 23             | Hřídel, rameno vahadla (4)  | 17611-83             |
| 24             | Sada rozvodové tyče Perfect Fit (+0,030 palce)                                    | 18401-03             |
| 25             | Kryt, rozvodová tyč, nižší (4)  | 17939-99             |
| 26             | Zátka, pružina krytu (4)  | 17945-36B            |
| 27             | Pružina, kryt rozvodové tyče (4)  | 17947-36             |
| 28             | Kryt, horní rozvodová tyč (4)   | 17948-99             |
| 29             | Držák, zátka pružiny (4)  | 17968-99             |
| 30             | Čep, proti otáčení (2)  | 18535-99             |
| 31             | Sada hydraulického zvedáku (zahrnuje 4 zvedáky)                                   | 18572-13             |
| 32             | Těsnění, kryt zvedáku (2)   | 18673-07             |
| 33             | Sestava deflektoru, odvodušňovač (2)  | 26500002             |



**Ilustrace 11. Servisní díly, motor SE120R Screamin' Eagle Pro Crate pro závodní použití**

**Tabulka 15. Servisní díly: Motor SE120R Screamin' Eagle Pro Crate pro závodní použití**

| Položka | Popis (množství)  | Číslo dílu           |
|---------|---|----------------------|
| 1       | Pojistný kroužek  | 11177A               |
| 2       | Sada pístních kroužků, standardní (2)<br>Sada pístních kroužků, 0,010 palce nadměrná velikost (2)   | 22526-10<br>22529-10 |
| 3       | Sada pístu, přední a zadní, se sadami kroužků, čepem pístu a zamykacími kroužky, standardní<br>Sada pístu, přední a zadní, se sadami kroužků, čepem pístu a zamykacími kroužky, 0,010 palce nadměrná velikost | 22574-10<br>22576-10 |
| 4       | Zamykací kroužek, čep pístu (4)   | 22097-99             |
| 5       | Pístní čep (2)  | 22310-10             |
| 6       | Sada sestavy setrvačnicku   | 24100007             |



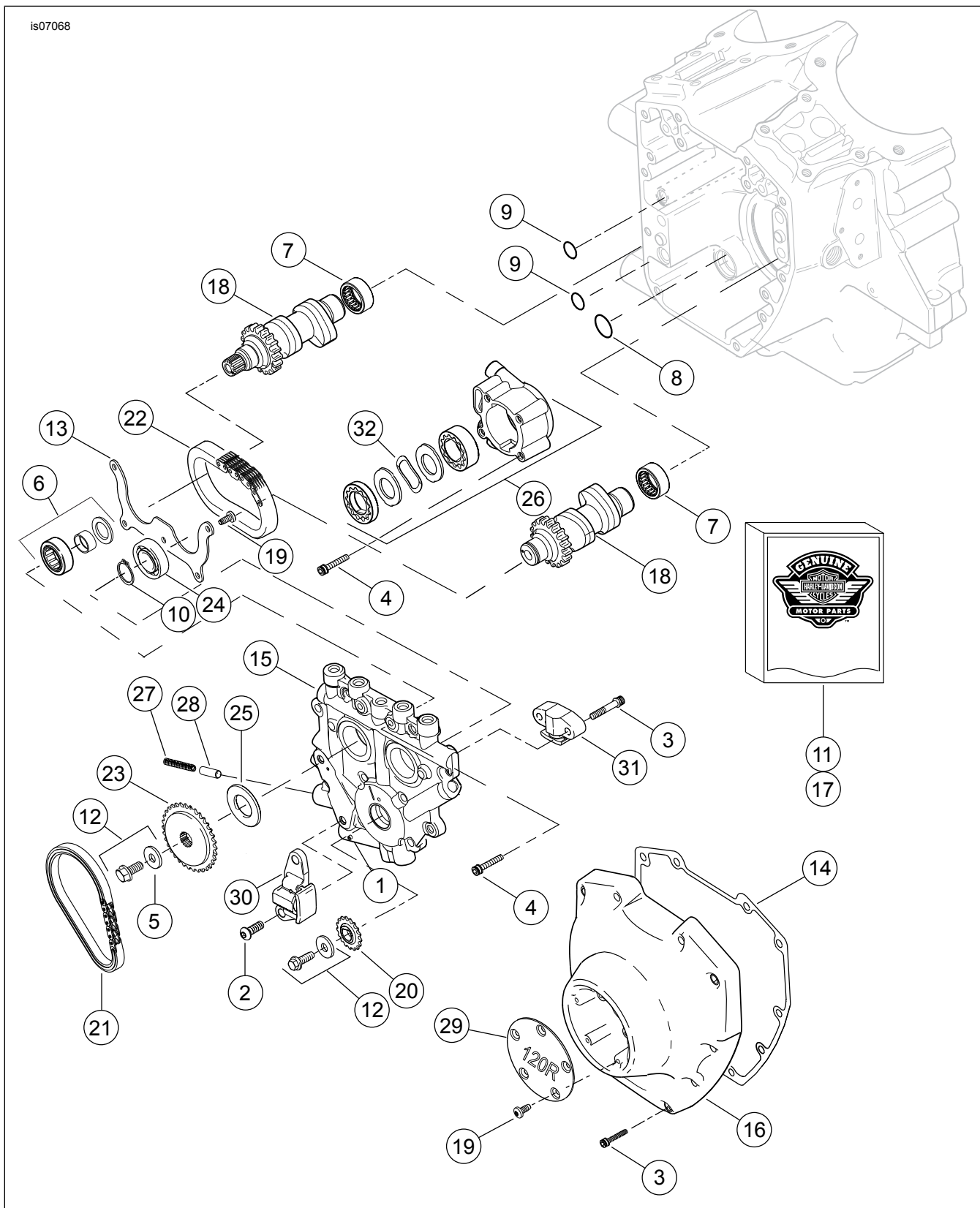
**Ilustrace 12. Servisní díly: Motor SE120R Screamin' Eagle Pro Crate pro závodní použití**

**Tabulka 16. Servisní díly: Motor SE120R Screamin' Eagle Pro Crate pro závodní použití**

| Položka | Popis (množství)   | Číslo dílu |
|---------|--|------------|
| 1       | Zátka (3)  | 765        |
| 2       | Šroub 5/16-18 x 3.0, šestihranná hlava s nákrůžkem (8)                           | 895        |
| 2a      | Šroub, horní středová kliková skříň  | 1105       |
| 2b      | Podložka, těsnění  | 1086A      |
| 3       | Podložka (3)   | 6099       |
| 4       | Podložka 1-1/4 x 1-53/64 x 1/8 (2)   | 8972       |
| 5       | Sada jehlového ložiska (Sada obsahuje 2 kusy.)                                   | 24017-10   |
| 6       | O-kroužek (2)  | 10930      |
| 7       | O-kroužek (2)  | 11293      |
| 8       | Olejové těsnění  | 12068      |
| 9       | Spojovací kolík (2)  | 16574-99A  |
| 10      | Spojovací kolík (2)  | 16589-99A  |
| 11      | Spojovací kolík (4)  | 16595-99A  |
| 12      | Chladicí tryska, s 10930 (2)   | 22315-06A  |
| 13      | Sada ložisek, levá strana s 8972, 24605-07, 35114-02 a vnitřní drážkou           | 24004-03B  |
| 14      | Rozpěrka, hřídel ozubeného kola (pouze modely Dyna)                              | 24038-03   |
| 15      | Sada klikové skříňe, (černá) s 5, 12, 13, 16, 22, 24 a 3983 šrouby (nezobrazeno) | 24400031   |
| 16      | Ložisko, hlavní (2)  | 24605-07   |
| 17      | Sada pro montáž olejového filtru, se sadou pojistné desky, adaptérem a O-kroužky | 26261-99   |
| 18      | Montáž, přímo (3)  | 26314-99   |
| 19      | Adaptér, olejový filtr   | 26352-95A  |
| 20      | O-kroužek (2)  | 26432-76A  |
| 21      | Sada pojistné desky se šrouby, O-kroužky a podložkami                            | 35071-99   |
| 22      | Pojistný kroužek   | 35114-02   |

**Tabulka 16. Servisní díly: Motor SE120R Screamin' Eagle Pro Crate pro závodní použití**

| Položka | Popis (množství)                        | Číslo dílu |
|---------|---|------------|
| 23      | Olejový filtr (chromovaný)              | 63798-99A  |
| 24      | Šroub, TORX <sup>®</sup> 8-32 x 3/8 (4) | 68042-99   |



Ilustrace 13. Servisní díly: Motor SE 120R Screamin' Eagle Pro Crate pro závodní použití



**Tabulka 17. Servisní díly: Motor SE120R Screamin' Eagle Pro Crate pro závodní použití**

| Položka | Popis (množství)   | Číslo dílu   |
|---------|--|--|
| 1       | Válečkový kolík  | 601  |
| 2       | Šroub, napínač řetězu primární vačky (2)   | 942  |
| 3       | Šroub, kryt vačky, 1/4-20 x 1-1/4, vroubkovaný s pojistnou plochou (stupeň 8), (10)<br>Šroub, napínač se sekundární vačkou, 1/4-20 x 1-1/4, vroubkovaný s pojistnou plochou (třída 8), (2)   | 4740A<br>4740A   |
| 4       | Šroub 1/4-20 X 1-11/16, válcová hlava, s pojistnou plochou (8)   | 4741A  |
| 5       | Podložka, 3/8 x 1-1/8 x 7/32   | 6294   |
| 6       | Sestava ložiska sestava s ložiskem, vnitřní drážkou, podložkou a O-kroužkem  | 8983   |
| 7       | Sada jehlového ložiska (Sada obsahuje 2 kusy.)   | 24017-10   |
| 8       | O-kroužek  | 11293  |
| 9       | O-kroužek (2)  | 11301  |
| 10      | Pojistný kroužek   | 11494  |
| 11      | Sada těsnění, servis vačky   | 17045-99D  |
| 12      | Sada pro uchycení ozubeného kola pohonu vačky, s 6294, šrouby a podložkou  | 25566-06   |
| 13      | Deska, uchycení ložiska  | 1200018  |
| 14      | Ploché těsnění, kryt vačkového mechanismu  | 25244-99A  |
| 15      | Nosná deska vačky, s přepouštěcím ventilem   | 25400018   |
| 16      | Kryt vačky, (chromovaný)   | 25369-01B  |
| 17      | Sada řetězu a spojovací prvku vačkové hřídele, s 25566-06, 25673-06, 25675-06 a 25728-06   | 25585-06   |
| 18      | Vačková hřídel, přední a zadní sada, SE266E  | 25400029   |
| 19      | Šroub, hlava 8-32 x 3/8 TORX (5)   | 68042-99   |
| 20      | Ozubené kolo, pohon vačky na klikové hřídeli, 17 T   | 25673-06   |
| 21      | Řetěz, primární pohon vačky  | 25675-06   |
| 22      | Řetěz, sekundární pohon vačky  | 25607-99   |
| 23      | Ozubené kolo, pohon vačky, 34 T  | 25728-06   |
| 24      | Kuličkové ložisko  | 8990A  |
| 25      | Rozpěrka, zarovnání ozubeného kola pohonu vačky s tloušťkou 0,287 palce<br>Rozpěrka, zarovnání ozubeného kola pohonu vačky s tloušťkou 0,297 palce<br>Rozpěrka, zarovnání ozubeného kola pohonu vačky s tloušťkou 0,307 palce<br>Rozpěrka, zarovnání ozubeného kola pohonu vačky s tloušťkou 0,317 palce<br>Rozpěrka, zarovnání ozubeného kola pohonu vačky s tloušťkou 0,327 palce<br>Rozpěrka, zarovnání ozubeného kola pohonu vačky s tloušťkou 0,337 palce<br>Rozpěrka, zarovnání ozubeného kola pohonu vačky s tloušťkou 0,347 palce<br>Rozpěrka, zarovnání ozubeného kola pohonu vačky s tloušťkou 0,357 palce | 25722-00<br>25723-00<br>25721-00<br>25719-00<br>25717-00<br>25725-00<br>11889<br>11890 |
| 26      | Sestava olejového čerpadla   | 62400001   |
| 27      | Pružina, pojistný ventil   | 26210-99   |
| 28      | Pojistný ventil, olejové čerpadlo  | 26400-82B  |
| 29      | Kryt, 120R   | 25495-10   |
| 30      | Napínač řetězu, řetězu pohonu primární vačky (2)   | 39968-06   |
| 31      | Napínač řetězu, řetězu pohonu sekundární vačky (2)   | 39969-06   |
| 32      | Pružina, oddělovač   | 40323-00   |