



SE120R „SCREAMIN' EAGLE PRO“ SURINKTAS LENKTYNIŲ VARIKLIS

BENDROJI INFORMACIJA

Komplekto numeris

19289-12

Modeliai

Informaciją apie tai, kuriems modeliams tai tinka, žr. dalių ir priedų (P&A) mažmeninės prekybos kataloge arba interneto svetainės www.harley-davidson.com skyriuje apie dalis ir priedus (tik anglų k.).

PRANEŠIMAS

Montuojant šį rinkinį reikia keisti įpurškimo procesą arba iš naujo kalibruoti, kad veiktų tinkamai. To nepadarius degalų mišinys gali būti per liesas ir dėl to gali sugesti variklis. (00623b)

PASTABA

Šis variklis skirtas tik lenktynėms! Nuo gamyklinės važiuoklės nuimkite teršalų etiketę ir valstybinius numerius.

Variklis surinktas naudojant „Dyna“ žvaigždės veleno skyriklį (dalis nr. 24038-03).

RINKINIO TURINYS

Žr. Pav 7 iki Pav 13 ir Lent 11 iki Lent 17 .

Montavimo reikmenys

- Rekomenduojama sintetinė variklio alyva, „Screamin' Eagle SYN3[®]“ 20W50 (dalis nr. 99824-03/00QT).
- „Touring“ modeliams žvaigždės veleno skyriklį, dalies nr. 24008-03, reikia pakeisti į 2002-2005 modelio, o 2006 modeliams į dalies nr. 24009-06.
- Šio komplekto cilindro galvutės apdirbtos naudojimui su simetriniais įtraukimo flanšais (originali įranga nuo 2006). 1999-2005 modeliams reikalingi 2 atskirai įsigjami simetriniai įtraukimo sandarinimo flanšai (dalis nr. 26993-06).
- Būtina sumontuoti kompresijos išleidiklius. Žr. „Screamin' Eagle Pro“ katalogą arba susisieki su „Harley-Davidson“ prekybos atstovais.
- Sankabos komplektas, palaikantis bent 190 N·m (140 ft·lbs) apsukų. „Harley-Davidson“ rekomenduoja sumontuoti „Screamin' Eagle“ slėgio sankabą (dalis nr. 37000121) ir diafragmos spyruoklę (dalis nr. 37951-98). Naudojimui drago lenktynėse naudokite sankabos komplektą (dalis nr. 37976-08A).
- SE droselio korpusas, oro filtras ir didelio srauto purkštuvai. Žr. „Screamin' Eagle Pro“ katalogą arba susisieki su „Harley-Davidson“ prekybos atstovu.

- SE išmetimo vamzdžio tarpinių komplektas (dalis nr. 17048-98).
- Rekomenduojamas alyvos aušintuvas. Žr. P&A prekybos katalogą arba dalių ir priedų skiltį www.harley-davidson.com.
- **EFI modeliai:** SE „Pro Super Tuner“ - žr. „Screamin' Eagle Pro“ katalogą arba susisieki su „Harley-Davidson“ prekybos atstovu.
- Norint tinkamai sumontuoti šį rinkinį, reikalingi specialūs įrankiai, apie kuriuos galima sužinoti atitinkamose techninės priežiūros vadovo skiltyse.

▲ ĮSPĖJIMAS

Vairuotojo ir keleivio saugumas priklauso nuo tinkamo šio rinkinio sumontavimo. Vadovaukitės atitinkamomis techninės priežiūros vadovo procedūromis. Jei patys procedūras atlikti negalite arba neturite tinkamų įrankių, tegu sumontuoja „Harley-Davidson“ pardavėjas. Netinkamai sumontavus šį rinkinį, galima sunkiai arba mirtinai susižaloti. (00333b)

PASTABA

Šiame instrukcijų lape yra pateikta nuoroda į informaciją iš techninės priežiūros vadovo. Šiems montavimo darbams atlikti reikalingas jūsų motociklo techninės priežiūros vadovas. Gauti jį galite iš „Harley-Davidson“ prekybos atstovo.

PARUOŠIMAS

PASTABA

Transporto priemonės su apsaugos sirena:

- Patikrinkite, ar turite laisvų rankų įrangos pakabuką.
- Turėdami apsauginį pakabuką, pasukite uždegimo jungiklį į padėtį ON (įjungti).

EFI modeliams:

▲ ĮSPĖJIMAS

Norėdami, kad nebūtų purškiami degalų pūslai, prieš atjungdami tiekimo liniją išleiskite orą iš aukšto slėgio degalų sistemos. Benzinas yra ypač degus ir labai sprogus, dėl to galima sunkiai arba mirtinai susižaloti. (00275a)

Ištuštinkite ir atjunkite degalų tiekimo vamzdelį.

VISOMS transporto priemonėms:

▲ ĮSPĖJIMAS

Kad transporto priemonė nebūtų netyčia užvesta (dėl to galima sunkiai arba mirtinai susižaloti), prieš atlikdami tolesnius veiksmus atjunkite akumulatoriaus kabelius (pirmiausia neigiamą (-) kabelį). (00307a)

▲ ĮSPĖJIMAS

Pirmiausia atjunkite neigiamą (-) akumuliatoriaus kabelį. Jei teigiamas (+) kabelis liečia žemę ir prijungtas neigiamas (-) kabelis, dėl susidariusių kibirkščių akumuliatorius gali sprogti, dėl to galima sunkiai arba mirtinai susižaloti. (00049a)

1. Sėdynės nuėmimui žr. techninės priežiūros vadovą. Vadovaudamiesi techninės priežiūros vadovu atjunkite akumuliatoriaus kabelius, pradėdami nuo neigiamo. Išsaugokite visą sėdynės montavimo įrangą.

Modeliams su karbiuratoriais:

▲ ĮSPĖJIMAS

Benzinas gali ištėkėti iš karbiuratoriaus degalų linijos, kai ji atjungiamą nuo degalų vožtuvo jungties. Benzinas yra ypač degus ir labai sprogus, dėl to galima sunkiai arba mirtinai susižaloti. Nedelsdami sušluostykite išsipyliusius degalus ir tinkamai išmeskite skudurus. (00256a)

1. Pasukite degalų tiekimo vožtuvą į padėtį OFF (uždaryta). Atjunkite degalų liniją nuo vožtuvo.

IŠĖMIMAS

Išimkite OE variklį

1. Pakelkite motociklą.

▲ ĮSPĖJIMAS

Atlikdami degalų sistemos techninę priežiūrą, nerūkykite ir nesukelkite atvirų liepsnų ar kibirkščių. Benzinas yra ypač degus ir labai sprogus, dėl to galima sunkiai arba mirtinai susižaloti. (00330a)

2. Vadovaudamiesi techninės priežiūros vadove pateiktomis instrukcijomis išimkite degalų baką.
3. Variklio išėmimui iš važiuoklės, vadovaukitės atitinkamo techninės priežiūros vadovo VARIKLIO skiltimi.

SE120R VARIKLIO MONTAVIMAS

1. Prieš montuodami variklį įsitinkinkite, kad tepimo sistemoje nėra jokių pašalinių objektų ar teršalų. Žr. techninės priežiūros vadovą alyvos bako ištuštinimui. Bako ištuštinimo darbus palikite įgaliotam prekiautojui arba kvalifikuotam technikui.
2. Nuimkite alyvos praleidimo dangtelius/kamščius vedančius nuo variklio į transmisijos sąsają.
3. Variklio sumontavimui į važiuoklę žr. atitinkamo techninės priežiūros vadovo VARIKLIO skiltį.
4. „Touring“ modeliams: Nuimkite žvaigždės veleno skyriklį ir pakeiskite jį atitinkamu skyrikliu pagal REIKALINGŲ PAPILDOMŲ DALIŲ skilties sąrašą.

Galutinis surinkimas

1. Vadovaudamiesi techninės priežiūros vadovo instrukcijomis sumontuokite degalų baką.

2. Vadovaudamiesi techninės priežiūros vadovo instrukcijomis sumontuokite sėdynę.

▲ ĮSPĖJIMAS

Uždėję sėdynę, patraukite ją į viršų, kad įsitikintumėte, jog ji gerai pritvirtinta. Važiuojant blogai pritvirtinta sėdynė gali pasislinkti, todėl galite nesuvaldyti transporto priemonės ir sunkiai arba mirtinai susižaloti. (00070b)

PRANEŠIMAS

Montuojant šį rinkinį reikia iš naujo sukalibruoti ECM. Tinkamai iš naujo nesukalibravus ECM, galima rimtai sugadinti variklį. (00399b)

3. Montuodami šį komplektą atsisiųskite naują ECM kalibravimo duomenų rinkinį. Žr. „Screamin' Eagle Pro“ katalogą arba susisiekite su „Harley-Davidson“ prekybos atstovu.
4. Užveskite variklį ir leiskite jam veikti. Pakartokite kelis kartus, kad įsitikintumėte, jog visas veikia tinkamai.

NAUDOJIMAS

1. Naujo variklio įvažinėjimui vadovaukitės savininko vadovo ĮVAŽINĖJIMO TAISYKLIŲ skiltimi.

TECHNINĖ PRIEŽIŪRA

1. Žr. atitinkamo techninės priežiūros vadovo arba savininko vadovo TECHNINĖS PRIEŽIŪROS GRAFIKO skiltį.
2. Surinkimo ir išrinkimo darbams vadovaukitės techninės priežiūros vadovo VARIKLIO skiltimi.

SE120R VARIKLIO SPECIFIKACIJOS

PASTABA

Toliau pateikiama informacija apie „Touring“ ar „Dyna“ platformų „Twin Cam 96“ „alpha“ variklius yra unikali, ir jos nėra techninės priežiūros vadovo VARIKLIO skiltyje.

Lent 1. Variklis: SE „Twin Cam“ 120R

Elementas	Specifikacija	
Kompresijos koeficientas	10,5:1	
Cilindro skersmuo	4.060 col	103.12 mm
Stūmoklio eiga	4.625 col	117.48 mm
Darbinis tūris	119.75 kub col	1962.39 cm ³
Tepimo sistema	Slėginis sausasis karteris su alyvos aušintuvu	

GAMYBOS LEIDŽIAMOS PAKLAIDOS

Toliau pateiktose lentelėse nepateiktų „Twin-Cam 96“[™] specifikacijų ieškokite techninės priežiūros vadove.

Lent 2. Cilindro galvutės

ELEMENTAS	COL.	MM
Vožtuvo kreiptuvą į galvutę (sandarus)	0.0020-0.0033	0.051-0.084
Įtraukimo vožtuvo lizdas galvutėje (sandarus)	0.004-0.0055	0.102-0.140
Išmetimo vožtuvo lizdas galvutėje (sandarus)	0.004-0.0055	0.102-0.140

Lent 3. vožtuvai

ELEMENTAS	COL.	MM
Išstatykite į kreiptuvą (įtraukimo ir išmetimo)	0.0011-0.0029	0.028-0.074
Sėdynės plotis	0.034-0.062	0.86-1.57
Kojelės iškyša iš cilindro galvutės stebulės	1.990-2.024	50.55-51.41

Lent 4. Vožtuvų spyruoklių specifikacijos

ELEMENTAS	SLĖGIS	MATMUO
Uždaryta	180 svarai (79 kg)	1.800 col. (45.7 mm)
Atidaryti	500 svarai (196 kg)	1.177 col. (29.9 mm)
Laisvasis ilgis	netaikoma	2.210 col. (56.1 mm)

Lent 5. Stūmokliai

Stūmoklių tarpas:	COL.	MM
Stūmoklio ir cilindro atitikimas (laisvas)	0.0026-0.0036	0.066-0.091
Stūmoklio piršto atitikimas (laisvas)	0.0003-0.0008	0.007-0.020
Viršutinio žiedo galų tarpelis	0.012-0.020	0.304-0.505
Antrojo žiedo galų tarpelis	0.016-0.024	0.406-0.609
Alyvos kontrolės žiedo briaunų tarpelis	0.008-0.028	0.203-0.711
Viršutinio žiedo šoninis tarpelis	0.0010-0.0022	0.025-0.055
Antrojo žiedo šoninis tarpelis	0.0010-0.0022	0.025-0.055
Alyvos kontrolės žiedo šoninis tarpelis	0.0003-0.0072	0.007-0.182

Lent 6. Paskirstymo veleno specifikacijos - SE266E

Įsiurbimo anga	Specifikacija
Atidarymas	24 BTDC
Uždarymas	58 ABDC
Trukmė	262 °
Maksimalus vožtuvo pakėlimas	0.658 col (16.713 mm)
Vožtuvo pakėlimas @ TDC	0.208 col (5.283 mm)
Išmetamosios dujos	Specifikacija
Atidarymas	69 BBDC
Uždarymas	17 ATDC
Trukmė	266 °
Maksimalus vožtuvo pakėlimas	0.658 col (16.713 mm)
Vožtuvo pakėlimas @ TDC	0.178 col (4.521 mm)
Paskirstymo veleno sinchronizavimas @ 0.053 col (1.346 mm) nuo kėliklio kėlimo paskirstymo veleno laipsnio	

SUSIDĖVĖJIMO RIBA

Spręsdami, ar dalį reikia keisti, vadovaukitės dėvėjimosi ribomis.

PASTABA

Toliau pateiktose lentelėse nepateiktų „Twin-Cam 96“ specifikacijų ieškokite techninės priežiūros vadove

Lent 7. Cilindrai

ELEMENTAS	PAKEISKITE, JEIGU SUSIDĖVĖJIMAS VIRŠIJA	
	COL.	MM
Kūgis	0.002	0.051
Neapvalus	0.002	0.051
Tarpinės arba žiedinių tarpiklių paviršių deformacija: viršus	0.006	0.152
Tarpinės arba žiedinių tarpiklių paviršių deformacija: pagrindas	0.004	0.102

Lent 8. Cilindro galvutė

ELEMENTAS	PAKEISKITE, JEIGU SUSIDĖVĖJIMAS VIRŠIJA	
	COL.	MM
Standartinis	4.062	103.17
0.010 col. per didelis	4.072	103.43

Lent 9. Stūmokliai

Stūmoklio į cilindrą atitikimo nusidėvėjimo limitas (laisvas)	COL.	MM
Atitikimas cilindrai (laisvas)	0.0061	0.155
Stūmoklio piršto atitikimas (laisvas)	0.0011	0.028
Viršutinio žiedo galų tarpelis	0.030	0.762
Antrojo žiedo galų tarpelis	0.034	0.863
Alyvos kontrolės žiedo briaunų tarpelis	0.038	0.965
Viršutinio žiedo šoninis tarpelis	0.0030	0.076
Antrojo žiedo šoninis tarpelis	0.0030	0.076
Alyvos kontrolės žiedo šoninis tarpelis	0.0079	0.200

SE120R CILINDRŲ KEITIMAS ARBA PRIEŽIŪRA

1. Pakelkite motociklą.

PASTABA

Deaktyvinkite apsaugos sistemą.

2. Vadovaudamiesi techninės priežiūros vadove pateiktais nurodymais nuimkite sėdynę.

▲ ĮSPĖJIMAS

Atlikdami degalų sistemos techninę priežiūrą, nerūkykite ir nesukelkite atvirų liepsnų ar kibirkščių. Benzinas yra ypač degus ir labai sprogus, dėl to galima sunkiai arba mirtinai susižaloti. (00330a)

3. Išimkite pagrindinį saugiklį. Žr. jūsų motociklo techninės priežiūros vadovą.

- Vadovaudamiesi techninės priežiūros vadovo instrukcijomis nuimkite degalų baką.

Variklio komponentų nuėmimas

- Vadovaudamiesi techninės priežiūros vadovu nuimkite esamą oro filtro bloką.
- Vadovaudamiesi techninės priežiūros vadove pateiktomis procedūromis nuimkite esamą išmetimo sistemą.
- Išardykite viršutinį variklio galą. Žr. atitinkamo variklio skiltis techninės priežiūros vadove.

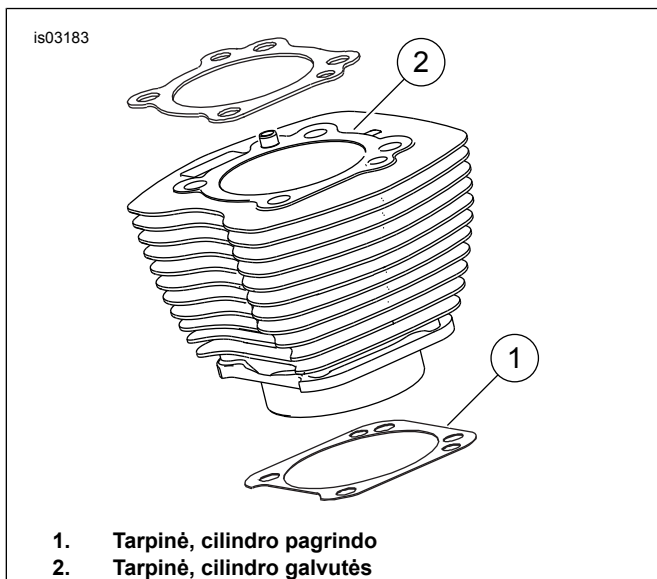
Sumontuokite viršutinio variklio galo komponentus

PASTABA

Žr. Pav 1. Su 4.060 colių cilindro pagrindo tarpine (1) ir cilindro galvutės tarpine (2) žiedinių tarpiklių nebereikia. Nenaudokite žiedinių tarpiklių ant cilindų kaištelių ar cilindų įvorių.

Naują pagrindo tarpinę (1) montuokite reljefine puse žemyn, įgaubta puse į viršų.

- Žr. atitinkamą techninės priežiūros vadovą ir surinkite variklį su tokiais pakeitimais:
 - Surinkite variklio viršutinį galą naudodami pagrindo tarpines ir galvučių tarpines iš komplekto. Žr. atitinkamą variklio skiltį techninės priežiūros vadove.



Pav 1. Cilindrų tarpinės

Galutinis surinkimas

- Vadovaudamiesi techninės priežiūros vadovo instrukcijomis sumontuokite degalų baką.
- Pagrindinio saugiklio montavimo darbams žr. techninės priežiūros vadovą.

▲ ĮSPĖJIMAS

Uždėję sėdynę, patraukite ją į viršų, kad įsitikintumėte, jog ji gerai pritvirtinta. Važiuojant blogai pritvirtinta sėdynė gali pasislinkti, todėl galite nesuvaldyti transporto priemonės ir sunkiai arba mirtinai susižaloti. (00070b)

- Vadovaudamiesi techninės priežiūros vadovo instrukcijomis sumontuokite sėdynę.

SE120R STŪMOKLIO PRIEŽIŪRA ARBA KEITIMAS

- Žr. techninės priežiūros vadovo skyrių VARIKLIS.

MONTAVIMAS

▲ ĮSPĖJIMAS

Kad transporto priemonė nebūtų netyčia užvesta (dėl to galima sunkiai arba mirtinai susižaloti), prieš atlikdami tolesnius veiksmus atjunkite akumuliatoriaus kabelius (pirmiausia neigiamą (-) kabelį). (00307a)

▲ ĮSPĖJIMAS

Pirmiausia atjunkite neigiamą (-) akumuliatoriaus kabelį. Jei teigiamas (+) kabelis liečia žemę ir prijungtas neigiamas (-) kabelis, dėl susidariusių kibirkščių akumuliatorius gali sprogti, dėl to galima sunkiai arba mirtinai susižaloti. (00049a)

- Sėdynės nuėmimui žr. techninės priežiūros vadovą. Vadovaudamiesi techninės priežiūros vadovu atjunkite akumuliatoriaus kabelius, pradėdami nuo neigiamo.

▲ ĮSPĖJIMAS

Atlikdami degalų sistemos techninę priežiūrą, nerūkykite ir nesukelkite atvirų liepsnų ar kibirkščių. Benzinas yra ypač degus ir labai sproguš, dėl to galima sunkiai arba mirtinai susižaloti. (00330a)

- Žr. VARIKLIS: Techninės priežiūros vadovo MOTOCIKLO PARUOŠIMO TECHNINĖS PRIEŽIŪROS DARBAMS ir VIRŠUTINIO GALO KAPITALINĖS TECHNINĖS PRIEŽIŪROS, IŠARDYMO skiltys cilindrų galvučių, cilindrų ir stūmoklio išėmimo procedūroms.
- Sekite procedūros instrukcijomis VARIKLIO skiltyje: Techninės priežiūros vadovo VIRŠUTINIO GALO/ CILINDRO/ VIRŠUTINĖS JUNGIAMOSIOS TRAUKLĖS DALINIO SURINKIMO PRIEŽIŪROS IR REMONTO skiltys dalių patikrai.
- Žr. VARIKLIS: Techninės priežiūros vadovo CILINDRO DALINIO SURINKIMO PRIEŽIŪROS IR REMONTO skiltys, gręžimo ir šlifavimo procedūrų instrukcijos.

PASTABA

Sumontuokite viršutinį žiedą (cilindrinį) ir antrą žiedą (kūginį), „N“ atžyma į viršų. Alyvos žiediniai turėklai gali būti montuojami bet kuria puse į viršų.

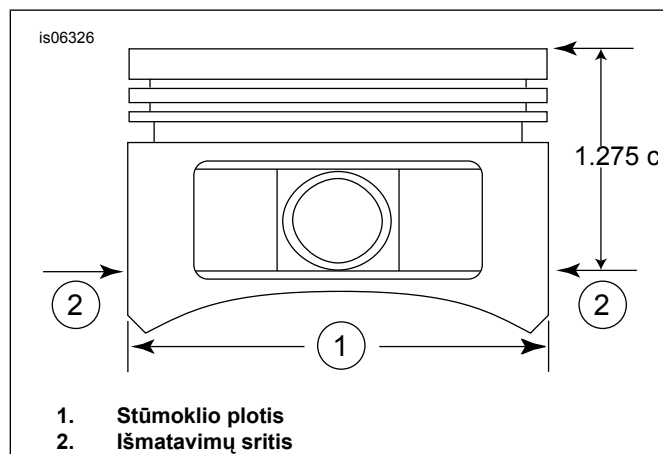
Dėl šiame komplekte pateiktų 4.060 col. cilindrų pagrindo tarpinių ir cilindrų galvučių tarpinių - nebereikia žiedinių

tarpiklių (dalis nr. 11273). **Nenaudokite** žiedinių tarpiklių ant cilindro kaištelių ar cilindro įvorių.

Naują pagrindo tarpinę montuokite reljefine puse žemyn, įgaubta puse į viršų.

PASTABA

Šioje vietoje, naudodamiesi Lent 5, kaip atskaitos tašku, patikrinkite stūmoklio į cilindrą tilpimą.



Pav 2. Stūmoklio išmatavimai

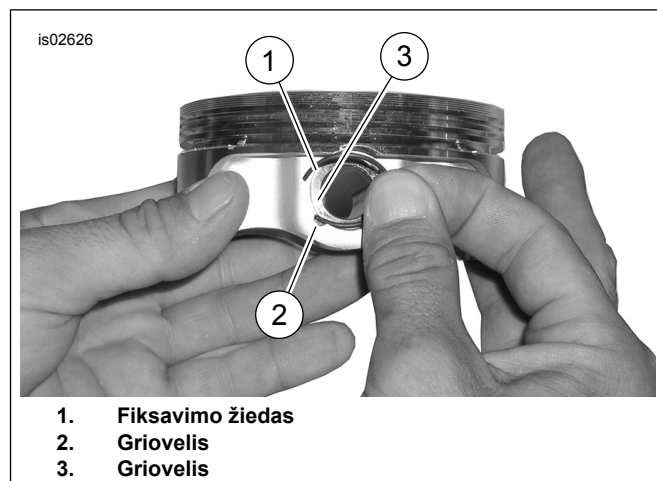
5. Žr. Pav 2. Išmatuokite stūmoklio plotį (1), 90 laipsnių kampu nuo abiejų stūmoklio pirštų skylių ir 1.275 col. žemyn nuo cilindro (2) plokštumos paviršiaus (viršuje). Šioje vietoje žr. Lent 5 stūmoklio tilpimą į cilindrą.
6. Šio komplekto stūmokliai yra skirti konkrečiai priekiu arba galui. Sumontuokite stūmoklį pažymėtą, kaip „FRONT“ (priekinis) cilindro priekyje, rodykle į variklio **priekį**. Sumontuokite stūmoklį pažymėtą, kaip „REAR“ (galinis) cilindro gale, rodykle į variklio **priekį**.
7. Žr. VARIKLIS: Stūmoklio, cilindrų ir cilindrų galvučių montavimo procedūrų techninės priežiūros VIRŠUTINIO GALO KAPITALINĖS TECHNINĖS PRIEŽIŪROS, SURINKIMO skiltis.

Stūmoklio piršto tvirtinimo žiedo (fiksavimo žiedo) montavimas

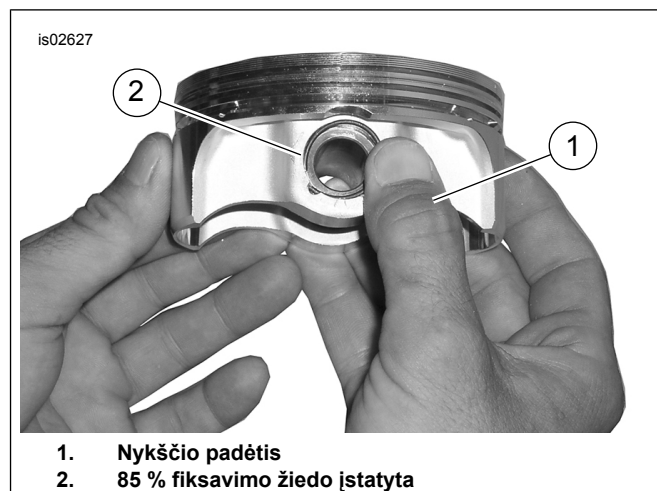
PASTABA

Montuojant, fiksavimo žiedo tarpas turi būti ties 12 arba 6 valandų padėtimis.

1. Žr. Pav 3. Įmaukite atvirą fiksavimo žiedo dalį (1) į įpjovą (2) stūmoklio piršto stebulės griovelyje (3) taip, kad tarpas montuojant būtų ties 12 arba 6 valandų padėtimis.



Pav 3. Fiksavimo žiedas ir stūmoklis



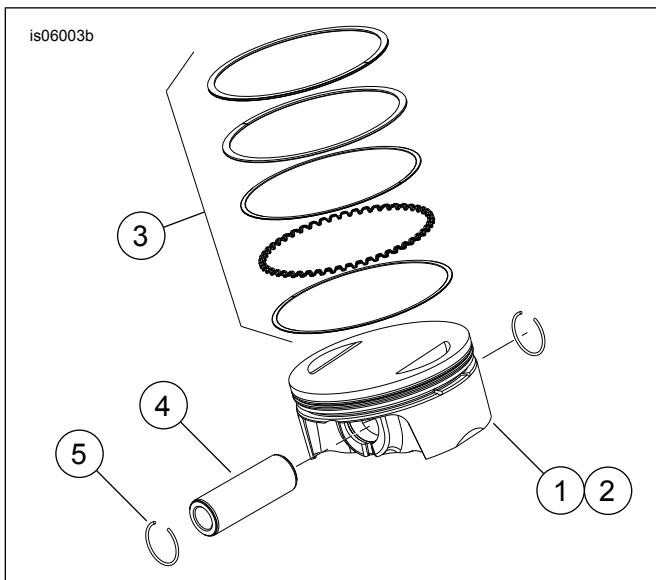
Pav 4. Įdėkite fiksavimo žiedą

2. Žr. Pav 4. Nykštį uždėkite (1), kaip parodyta. Stipriai spauskite iki apytiksliai 85% fiksavimo žiedo (2) įsispraus į griovelį.
3. Neapdraskykite ir kitaip nepažeiskite stūmoklio, nedideliu atsuktuvu į griovelį sutalpinkite likusią fiksavimo žiedo dalį. Pakartokite likusiems fiksavimo žiedams.

PASTABA

Įsitikinkite, kad stūmoklio fiksavimo žiedas pilnai įsodintas į vietą, kitaip BUS PAŽEISTAS VARIKLIS.

4. Žr. VARIKLIS: Galutinės perrinkimo procedūros techninės priežiūros vadovo MOTOCIKLO SURINKIMAS PO PARUOŠIMO DARBŲ skiltyje.



Pav 5. Stūmoklio surinkimas

Lent 10. Stūmoklio surinkimas

Elementas	Aprašymas (kiekis)
1	Stūmoklis (priekinis, standartinis)
2	Stūmoklis (galinis, standartinis)
3	• Žiedų komplektas, standartinis (2)
4	• Stūmoklio pirštas (2)
5	• Fiksavimo žiedas (4)
1	Stūmoklis (priekinis, +0.010)
2	Stūmoklis (galinis, +0.010)
3	• Žiedų komplektas, +0.010 (2)
4	• Stūmoklio pirštas (2)
5	• Fiksavimo žiedas (4)

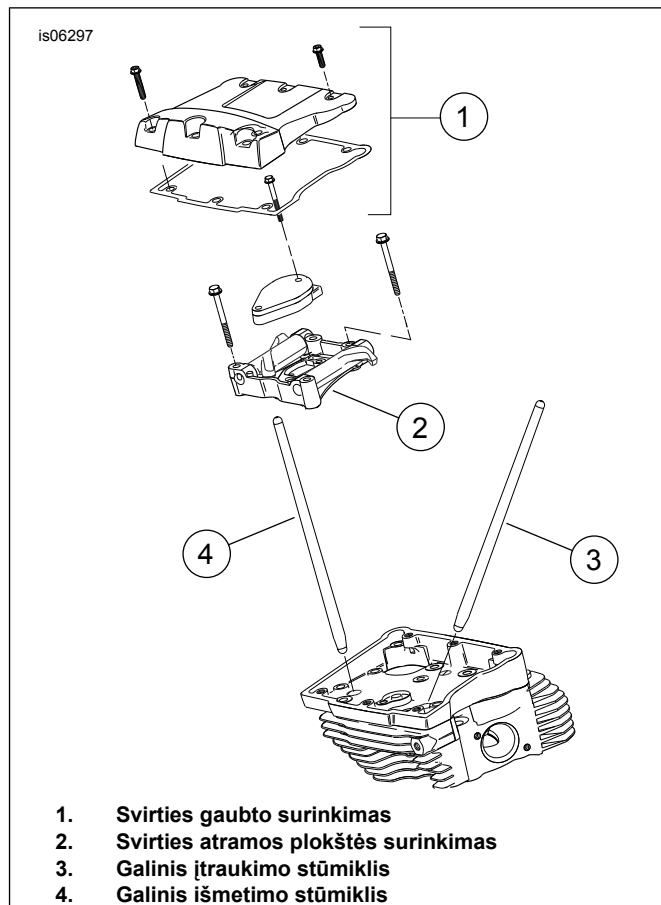
STŪMIKLIŲ KEITIMAS/PRIEŽIŪRA

1. Žr. techninės priežiūros vadovo skyrių VARIKLIS.

PASTABA

Stūmiklių montavimui ar išėmimui žr. atitinkamą techninės priežiūros vadovo procedūrą. Stūmikliai pažymėti, kaip įtraukimo ir išmetimo.

Stūmikliai yra kryptiniai. Įsitinkite, kad didesni stūmiklių galai į kėliklių lizdus sumontuoti žemyn.



Pav 6. Stūmikliai

CILINDRO GALVUČIŲ KEITIMAS/PRIEŽIŪRA

1. Žr. techninės priežiūros vadovo skyrių VARIKLIS.

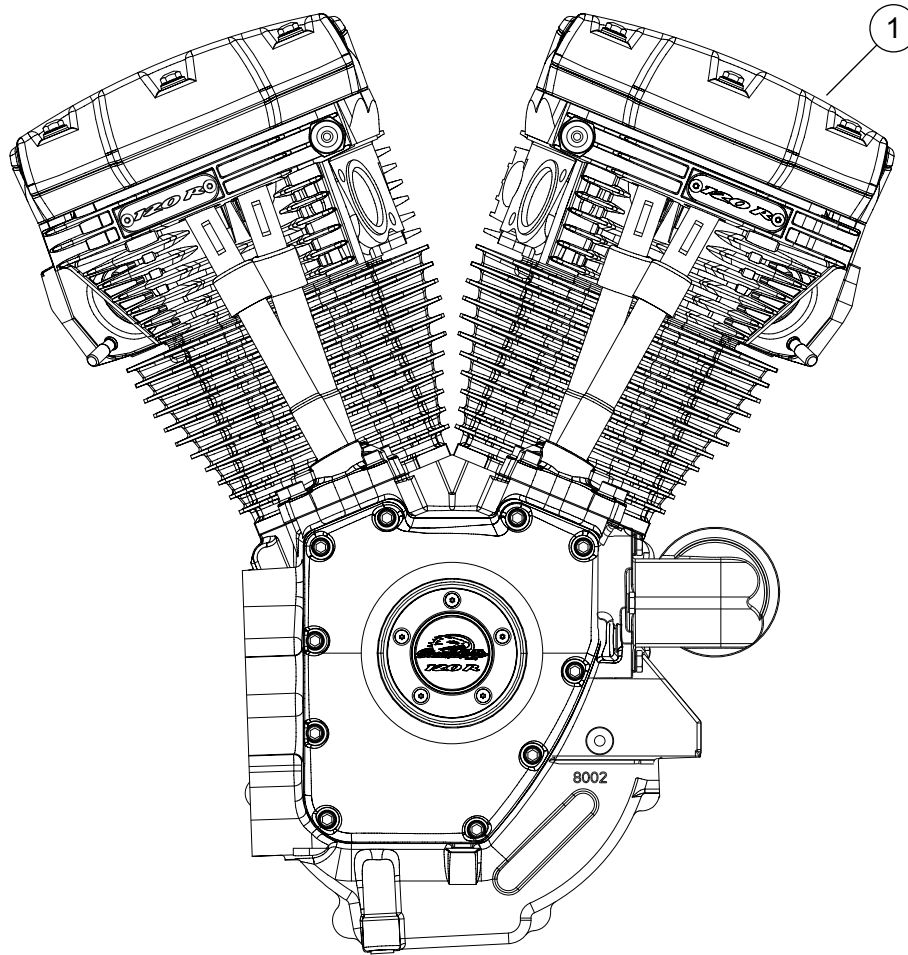
PASTABA

Žr. Pav 9 . Ant pakaitinių cilindro galvučių (1) yra „CNC PORTED“ medalionai. Pagal poreikius, galite iš naujo naudoti arba nusipirkti naujus „120R“ medalionus (12).

2. Ant sraigtų užtepkite „Loctite 246“ vidutinio stiprumo/aukštos temperatūros sriegių klijų ir sandariklio (įsigijamo atskirai) ir sumontuokite „120R“ medalionus. Priveržkite iki 1,1–2,3 N·m (10–12 in-lbs)

DALYS, REIKALINGOS UŽDUOČIAI ATLIKTI

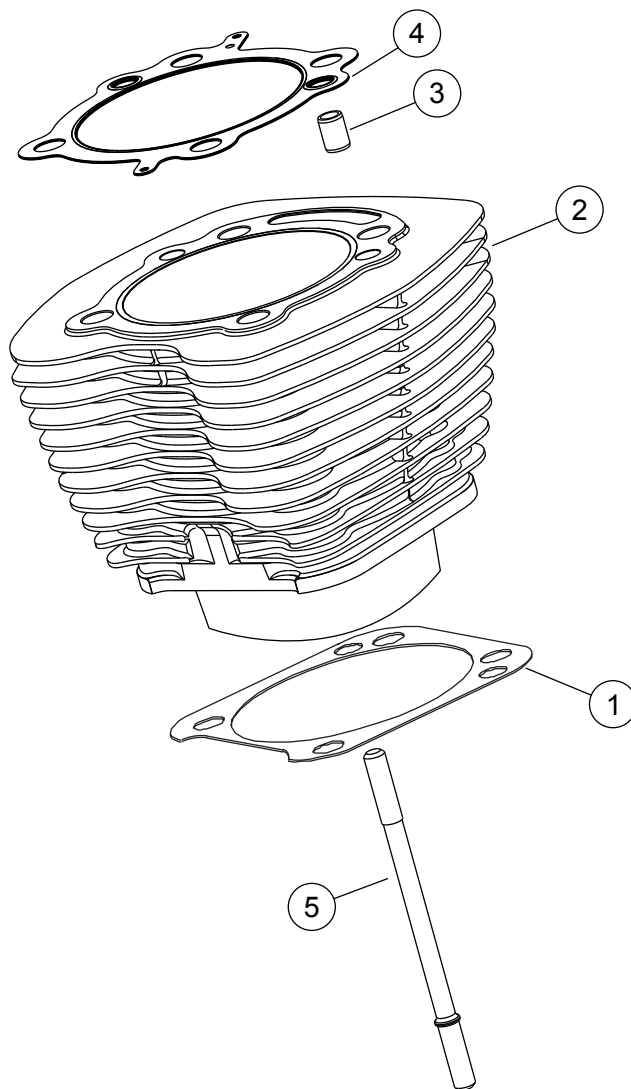
is06774c



Pav 7. Variklio surinkimas, SE120R, baigtas

Lent 11. SE120R „Screamin’ Eagle Pro“ surinktas lenktynių variklis

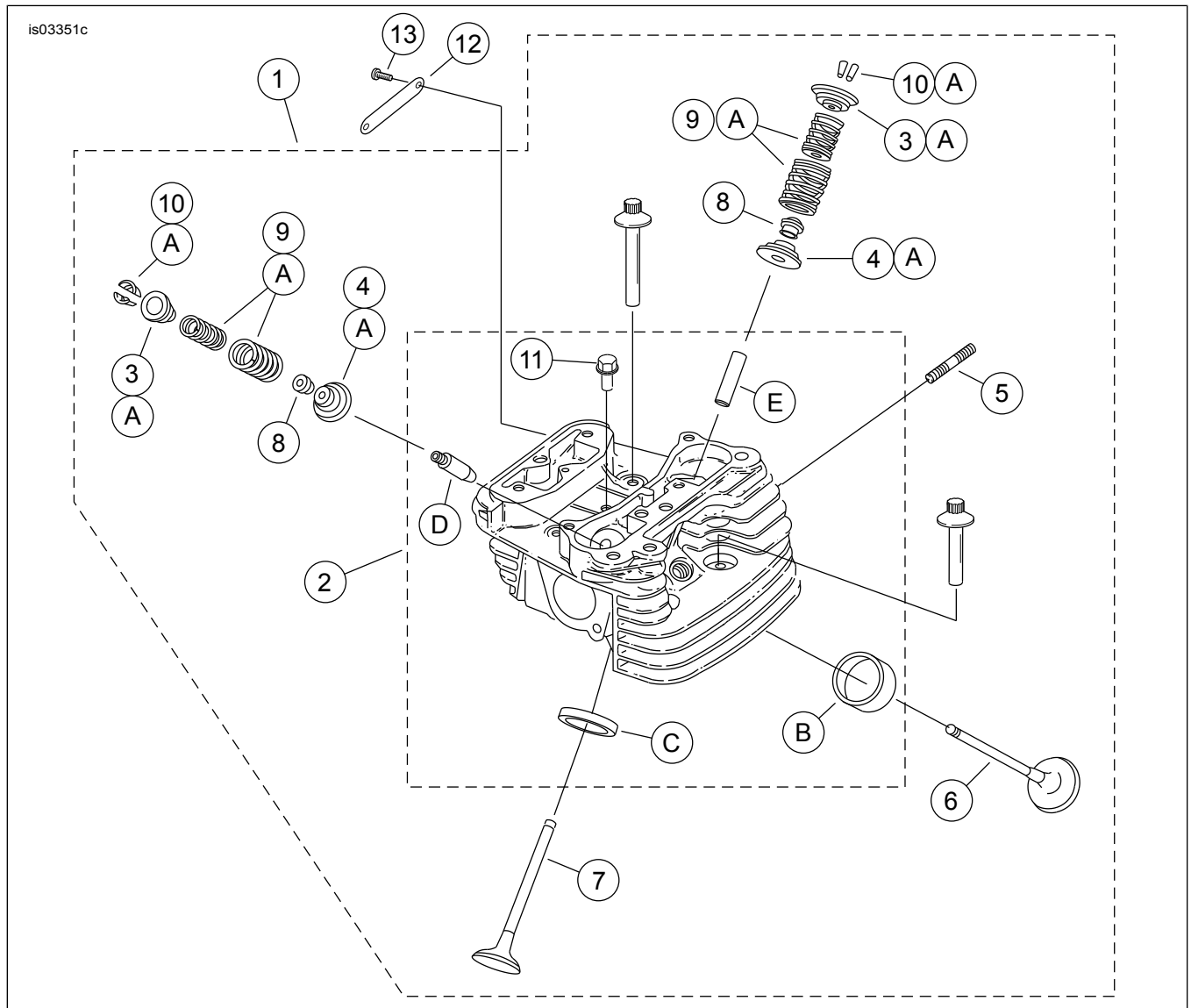
Quantitas	Aprašymas (kiekis)	Dalies numeris
1	Visas variklio agregatas	19289-12



Pav 8. Dalys, reikalingos užduočiai atlikti SE120R „Screamin‘ Eagle Pro“ surinktas lenktynių variklis

Lent 12. Dalys, reikalingos užduočiai atlikti SE120R „Screamin‘ Eagle Pro“ surinktas lenktynių variklis

Elementas	Aprašymas (kiekis)	Dalies numeris
1	Pagrindo tarpinė, cilindro (2)	16736-04A
2	SE cilindro komplektas, 4.060 col., (juodas) (įtraukti 1, 3, 4, 1105 ir 1086A elementai)	16550-04C
3	Žiedo kaištėlis (4)	16595-99A
4	Cilindro galvutės tarpinė (2)	16104-04
5	Strypelis, cilindro (8)	16834-99A
6	Tarpinių komplektas, variklio kapitalinė techninė priežiūra (neįtrauktos cilindro galvučių tarpinės, pagrindo tarpinės ar vožtuvo kotelio sandarikliai) (nerodoma)	17053-99C
7	Tarpinių komplektas, viršutinio galo (neįtrauktos cilindro galvučių tarpinės, pagrindo tarpinės ar vožtuvo kotelio sandarikliai) (nerodoma)	17052-99C



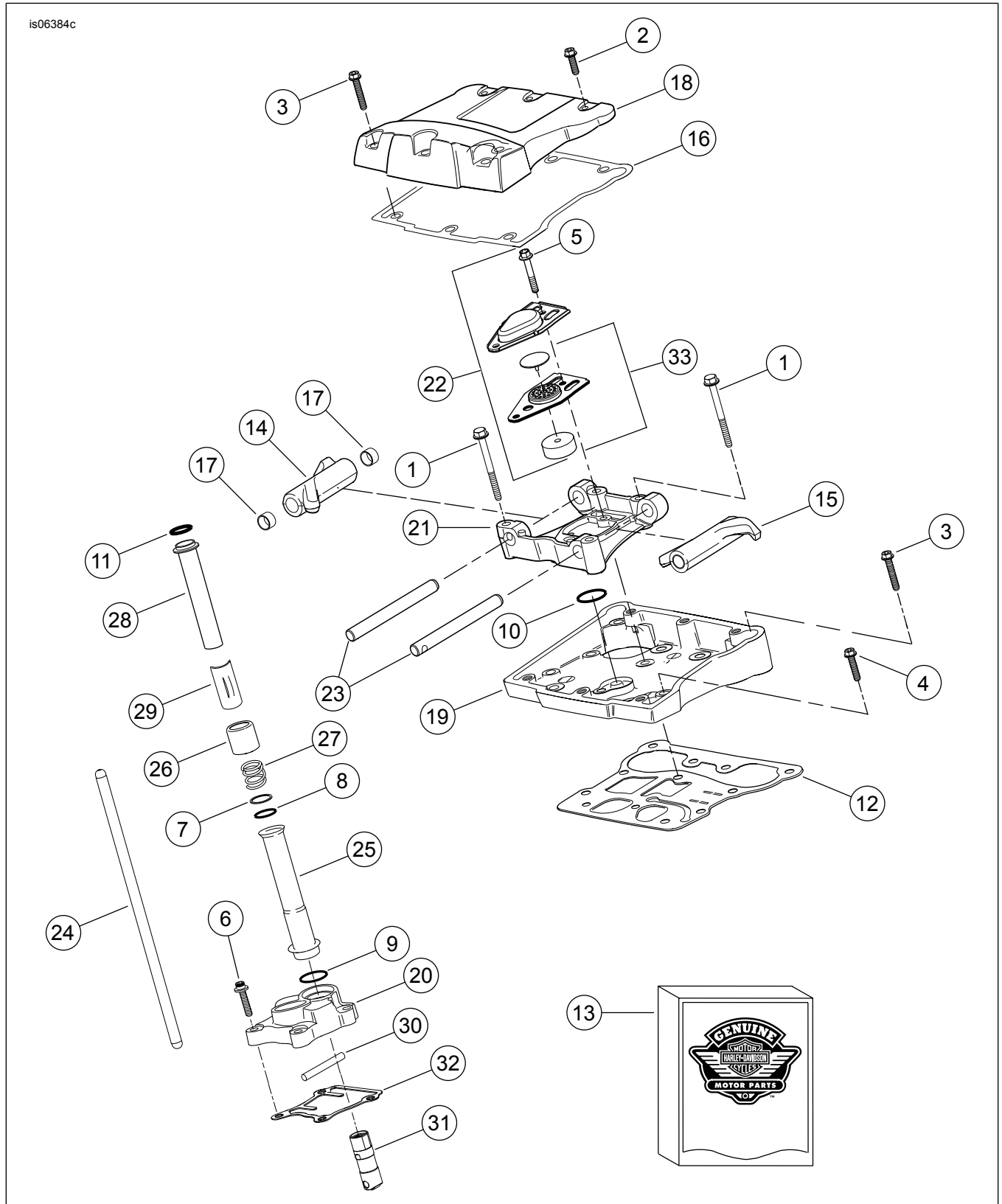
Pav 9. Dalys, reikalingos užduočiai atlikti SE120R „Screamin’ Eagle Pro“ surinktas lenktynių variklis

Lent 13. Dalys, reikalingos užduočiai atlikti SE120R „Screamin’ Eagle Pro“ surinktas lenktynių variklis

Elementas	Aprašymas (kiekis)	Dalies numeris
1	Cilindro galvutės surinkimas, galinis su „CNC PORTED“ medalionu (įtraukti nuo 2 iki 11 elementai)	16921-11
	Cilindro galvutės surinkimas, priekinis su „CNC PORTED“ medalionu (įtraukti nuo 2 iki 11 elementai)	16917-11
2	• Cilindro galvutė (apdirbta, su sumontuotais B, C, D, ir E elementais)	Atskirai neparduodama
3	• Pavalkėlis, vožtuvo spyruoklės, viršutinis (4)	Žr. techninės priežiūros kompleksus
4	• Pavalkėlis, vožtuvo spyruoklės, apatinis (4)	Žr. techninės priežiūros kompleksus
5	• Išmetimo kanalo smeigė (4)	16715-83
6	• Įtraukimo vožtuvas (2)	18190-08
7	• Išmetimo vožtuvas (2)	18183-03
8	• Sandariklis, vožtuvo (4)	18046-98
9	• Vožtuvo spyruoklės blokas (4)	Žr. techninės priežiūros kompleksus
10	• Laikiklis, vožtuvo pavalkėlio (8). Taip pat įtrauktas į komplektą 18281-02A	18240-98
11	• Automatinio kompresijos išleidimo kištukas (2)	16648-08
12	Medalionas, „120R“	17136-10

Lent 13. Dalys, reikalingos užduočiai atlikti SE120R „Screamin' Eagle Pro“ surinktas lenktynių variklis

Erretas	Aprašymas (kiekis)	Dalies numeris
13	Sraigtas, suapvalinta galvute, „TORX“ (2)	94634-99
14	Sraigtas, vidinių sriegių, 3-3/16 colių (4)	16478-85A
15	Sraigtas, vidinių sriegių, 1-7/8 colių (4)	16480-92A
16	Uždegimo žvakės (nerodoma) (2)	32186-10
Techninės priežiūros komplektai:		
A	Vožtuvo spyruoklės komplektas, „Screamin' Eagle“	18281-02A
Šias „Screamin' Eagle“ dalis galima įsigyti atskirai:		
B	Vožtuvo lizdas, įtraukimas	18191-08
C	Vožtuvo lizdas, išmetimas	18048-98A
D	Vožtuvo kreipiklis, įtraukimas (darbams)	
	• (+ 0.003 col.)	18158-05
	• (+ 0.002 col.)	18156-05
	• (+ 0.001 col.)	18154-05
E	Vožtuvo kreipiklis, išmetimas (darbams)	
	• (+ 0.003 col.)	18157-05
	• (+ 0.002 col.)	18155-05
	• (+ 0.001 col.)	18153-05



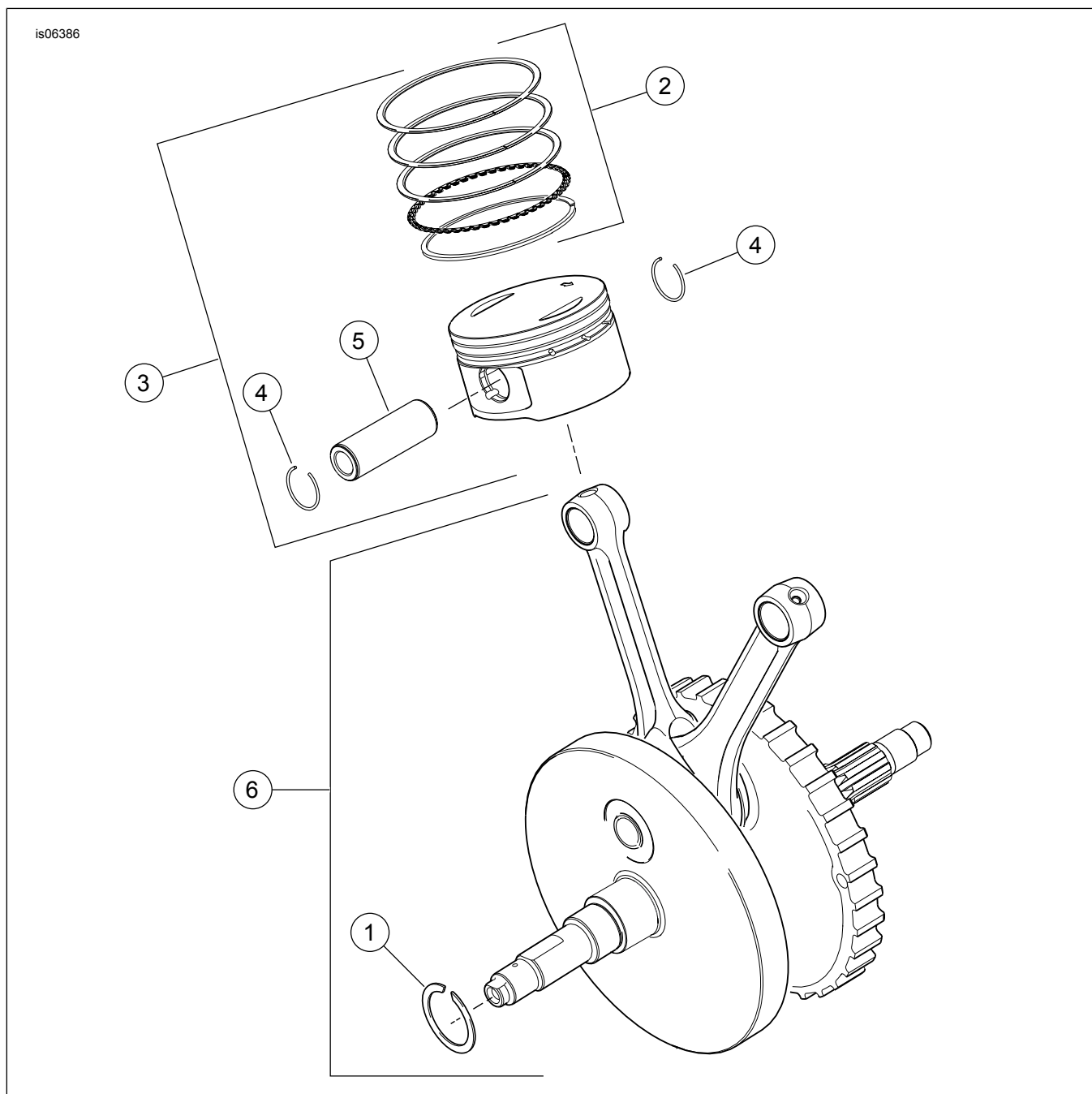
Pav. 10. SE120R „Screamin' Eagle Pro“ surinktas lenktynių variklis

Lent. 14. Dalys, reikalingos užduočiai atlikti SE120R „Screamin' Eagle Pro“ surinktas lenktynių variklis

Ernats	Aprašymas (kiekis)	Dalies numeris
1	Sraigtas 5/16-18 X 2-1/2 šešiakampe flanšine galvute (8 klasės) (8)	1039
2	Sraigtas, 5/16-18 X 1.0 šešiakampe galvute, su užraktu (6)	3692A
3	Sraigtas 5/16-18 X 1-3/4 šešiakampe galvute, su užraktu (10)	3693A

Lent 14. Dalys, reikalingos užduočiai atlikti SE120R „Screamin’ Eagle Pro“ surinktas lenktynių variklis

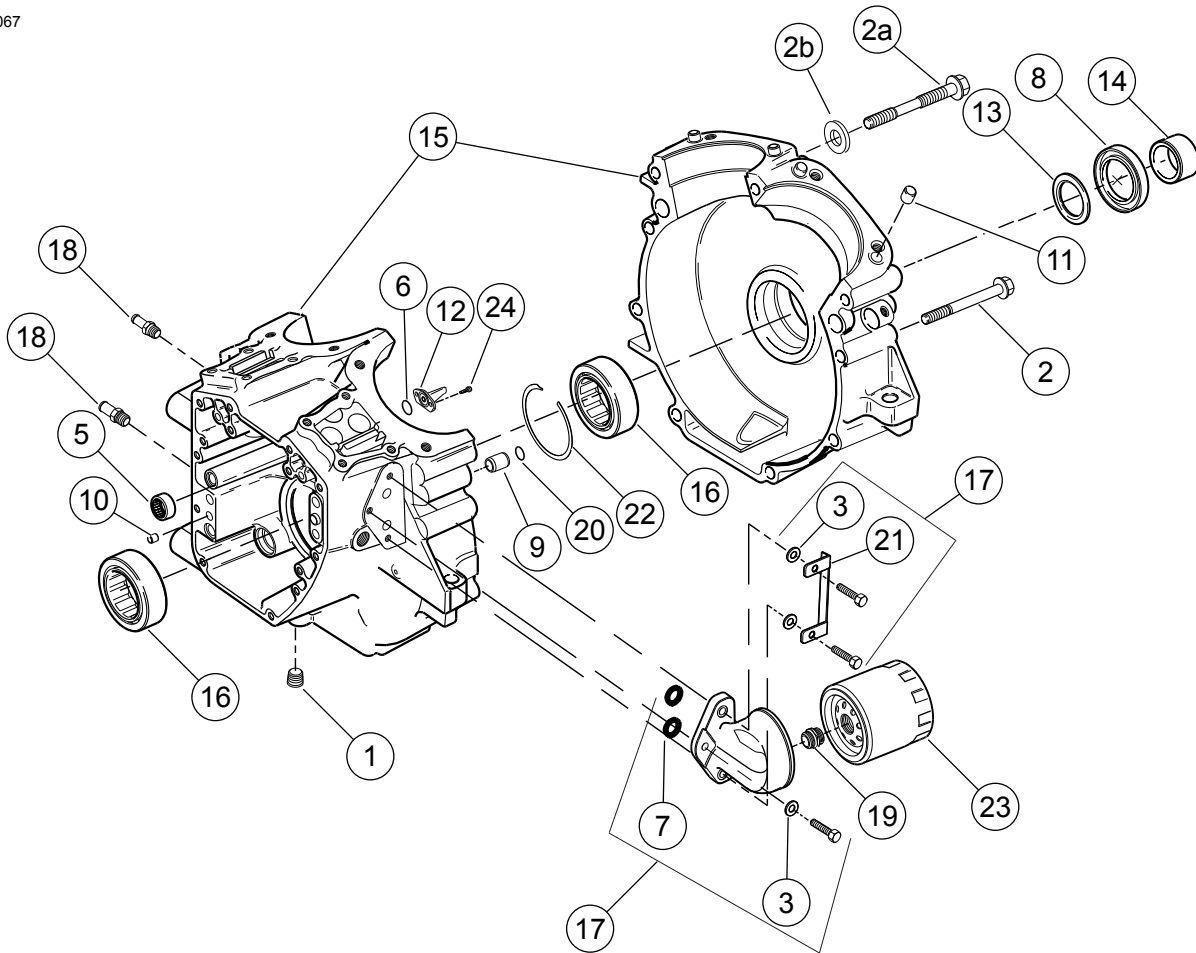
Erretas	Aprašymas (kiekis)	Dalies numeris
4	Sraigas 5/16-18 X 1-1/4 šešiakampe flanšine galvute, su užraktu (8)	3736B
5	Sraigas 1/4-20 X 1-11/16 šešiakampe galvute (8 klasės), su užraktu, (4)	4400
6	Sraigas 1/4-20 X 1 su lizdu galvutėje ir su užraktu (8)	4741A
7	Poveržlė 11/16 X 29/32 X 1/32 (4)	6762B
8	Žiedinis tarpiklis, strypo dangtelis (4)	11132A
9	Žiedinis tarpiklis, strypo dangtelis (4)	11145A
10	O-žiedas (2)	11270
11	Žiedinis tarpiklis (4)	11293
12	Tarpinė, svirties korpusas (2)	16719-99B
13	Tarpinių komplektas, paskirstymo veleno darbams	17045-99D
14	Svirtis, priekinis įtraukimas, galinis išmetimas, su įvorėmis (2)	17360-83A
15	Svirtis, galinis įtraukimas, priekinis išmetimas, su įvorėmis (2)	17375-83A
16	Tarpinė, svirties gaubtas (2)	17386-99A
17	Įvorė, svirtis (8)	17428-57
18	Svirties gaubtas, (chrominis) (2)	17572-99
19	Svirties korpusas, (chrominis) (2)	17578-10
20	Kėliklio dangtelis, priekinis (chrominis)	17964-99
	Kėliklio dangtelis, galinis (chrominis)	17966-99
21	Atrama, svirties (2)	17594-99
22	Alsuoklio blokas (2)	17025-03A
23	Velenas, svirties (4)	17611-83
24	Tobulai telpančio strypo komplektas (+0.030 colių)	18401-03
25	Dangtelis, strypo, apatinio (4)	17939-99
26	Dangtelis, gaubto spyruoklė (4)	17945-36B
27	Spyruoklė, strypo dangtelio (4)	17947-36
28	Dangtelis, viršutinio strypo (4)	17948-99
29	Laikiklis, spyruokliniu dangteliu (4)	17968-99
30	Stebulė, antirotacinė (2)	18535-99
31	Hidraulinio kėliklio komplektas (įeina 4 kėlikliai)	18572-13
32	Tarpinė, kėliklio dangtelis (2)	18673-07
33	Kameros blokas, alsuoklis (2)	26500002



Pav 11. Dalys, reikalingos užduočiai atlikti, SE120R „Screamin’ Eagle Pro“ surinktas lenktynių variklis

Lent 15. Dalys, reikalingos užduočiai atlikti SE120R „Screamin’ Eagle Pro“ surinktas lenktynių variklis

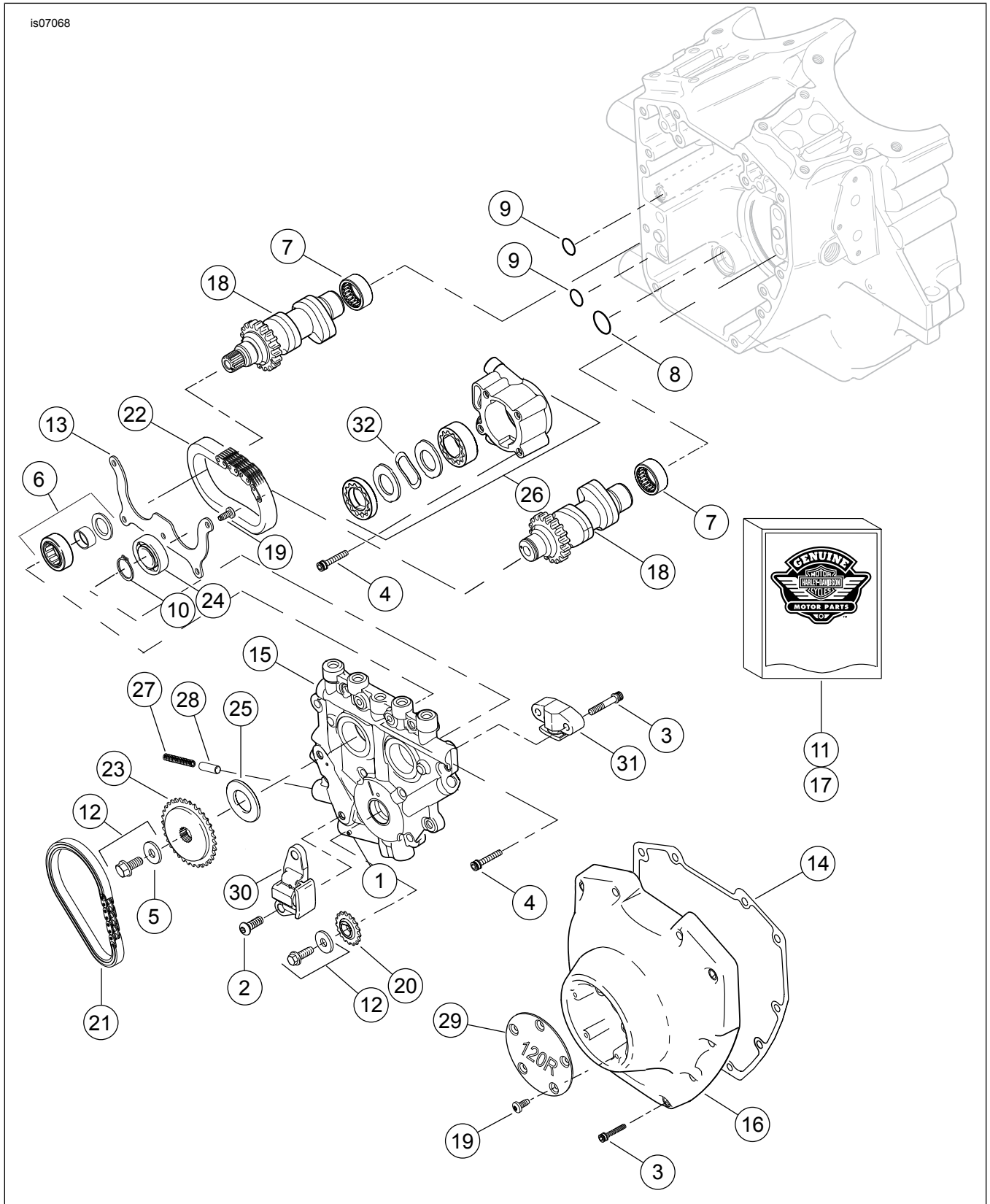
Elementas	Aprašymas (kiekis)	Dalies numeris
1	Tvirtinimo žiedas	11177A
2	Standartinis stūmoklio žiedų komplektas (2) Stūmoklio žiedų rinkinys, 0.010 coliais didesni (2)	22526-10 22529-10
3	Standartinis priekinio ir užpakalinio stūmoklių komplektas su žiedų komplektais, stūmoklių pirštais ir blokavimo žiedais Stūmoklių komplektas, priekinių ir galinių, su žiedų rinkiniu, stūmoklio pirštais ir 0.010 colių didesniais fiksavimo žiedais	22574-10 22576-10
4	Blokavimo žiedas, stūmoklio pirštas (4)	22097-99
5	Stūmoklio pirštas (2)	22310-10
6	Smagračio surinkimo komplektas	2410007



Pav 12. Dalys, reikalingos užduočiai atlikti SE120R „Screamin’ Eagle Pro“ surinktas lenktynių variklis

Lent 16. Dalys, reikalingos užduočiai atlikti SE120R „Screamin’ Eagle Pro“ surinktas lenktynių variklis

Elementas	Aprašymas (kiekis)	Dalies numeris
1	Kaištis (3)	765
2	Sraigas, 5/16-18 x 3.0, šešiakampe flanšine galvute (8)	895
2a	Sraigas, karterio centro viršaus	1105
2b	Poveržlė, sandarinamoji	1086A
3	Poveržlė (3)	6099
4	Poveržlė 1-1/4 x 1-53/64 x 1/8 (2)	8972
5	Adatinių guolių komplektas (komplekte yra 2)	24017-10
6	O-žiedas (2)	10930
7	O-žiedas (2)	11293
8	Alyvos sandariklis	12068
9	Kaištelis (2)	16574-99A
10	Kaištelis (2)	16589-99A
11	Kaištelis (4)	16595-99A
12	Stūmoklio aušinimo purkštukas, su 10930 (2)	22315-06A
13	Guolių komplektas, kairės pusės su 8972, 24605-07, 35114-02, ir vidine rampa	24004-03B
14	Skyriklis, žvaigždės veleno (tik „Dyna“ modeliuose)	24038-03
15	Karterio rinkinys, (juodas) su 5, 12, 13, 16, 22, 24 ir 3983 varžtais (nerodoma)	24400031
16	Guolis, pagrindinis (2)	24605-07
17	Alyvos filtro komplektas, su užrakto plokštės komplektu, adapteriu ir žiediniais tarpikliais	26261-99
18	Fitingas, tiesus (3)	26314-99
19	Adapteris, alyvos filtro	26352-95A
20	Žiedinis tarpiklis (2)	26432-76A
21	Užrakto plokštė su sraigtais, žiediniais tarpikliais ir poveržlėmis	35071-99
22	Tvirtinimo žiedas	35114-02
23	Alyvos filtras (chrominis)	63798-99A
24	Sraigas, „TORX“ [®] 8-32 x 3/8 (4)	68042-99



Pav 13. Dalys, reikalingos užduočiai atlikti SE 120R „Screamin’ Eagle Pro“ surinktas lenktynių variklis

Lent 17. Dalys, reikalingos užduočiai atlikti SE120R „Screamin’ Eagle Pro“ surinktas lenktynių variklis

Elementas	Aprašymas (kiekis)	Dalies numeris
1	Ritininis kaištėlis	601
2	Sraigtas, pagrindinio paskirstymo veleno grandies tempimo tarpinė (2)	942

Lent 17. Dalys, reikalingos užduočiai atlikti SE120R „Screamin’ Eagle Pro“ surinktas lenktynių variklis

Erretas	Aprašymas (kiekis)	Dalies numeris
3	Sraigas, paskirstymo veleno, 1/4-20 x 1-1/4, rifliuotas su užraktu (8 klasės), (10)	4740A
	Sraigas, antrinio paskirstymo veleno grandies tempimo tarpinė, 1/4-20 x 1-1/4, rifliuotas su užraktu (8 klasės), (2)	4740A
4	Sraigas, 1/4-20 x 1, su lizdu galvutėje ir su užraktu (8)	4741A
5	Poveržlė, 3/8 x 1-1/8 x 7/32	6294
6	Guolių surinkimas su guoliais, vidine rampa, poveržlėmis ir žiediniu tarpikliu	8983
7	Adatinių guolių komplektas (komplekte yra 2)	24017-10
8	Sandarinio žiedas	11293
9	O-žiedas (2)	11301
10	Tvirtinimo žiedas	11494
11	Tarpinių komplektas, paskirstymo veleno darbams	17045-99D
12	Paskirstymo velenų pavaros žvaigždės laikymo komplektas su 6294, sraigtais ir poveržle	25566-06
13	Plokštė, laikanti guolius	1200018
14	Tarpiklis, kumštelio dangtelis	25244-99A
15	Paskirstymo veleno atraminė plokštė, su apėjimo vožtuvu	25400018
16	Paskirstymo veleno dangtelis, (chrominis)	25369-01B
17	Skirstomojo veleno grandies ir tvirtinimo elementų komplektas, su 25566-06, 25673-06, 25675-06 ir 25728-06	25585-06
18	Skirstomojo veleno priekinis ir galinis komplektas, SE266E	25400029
19	Sraigas, 8-32 x 3/8 „TORX“ galvute (5)	68042-99
20	Paskirstymo velenų pavaros žvaigždė ant alkūninio veleno, 17 T	25673-06
21	Pagrindinių paskirstymo velenų pavaros grandis	25675-06
22	Antrinių paskirstymo velenų pavaros grandis	25607-99
23	Paskirstymo velenų pavaros žvaigždė, 34 T	25728-06
24	Rutulinis guolis	8990A
25	Paskirstymo velenų pavaros žvaigždės suvedimo tarpiklis, 0.287 storio	25722-00
	Paskirstymo velenų pavaros žvaigždės suvedimo tarpiklis, 0.297 storio	25723-00
	Paskirstymo velenų pavaros žvaigždės suvedimo tarpiklis, 0.307 storio	25721-00
	Paskirstymo velenų pavaros žvaigždės suvedimo tarpiklis, 0.317 storio	25719-00
	Paskirstymo velenų pavaros žvaigždės suvedimo tarpiklis, 0.327 storio	25717-00
	Paskirstymo velenų pavaros žvaigždės suvedimo tarpiklis, 0.337 storio	25725-00
	Paskirstymo velenų pavaros žvaigždės suvedimo tarpiklis, 0.347 storio	11889
	Paskirstymo velenų pavaros žvaigždės suvedimo tarpiklis, 0.357 storio	11890
26	Alyvos siurblio blokas	62400001
27	Nutekėjimo vožtuvo spyruoklė	26210-99
28	Alyvos siurblio nutekėjimo vožtuvas	26400-82B
29	Dangtelis, 120R	25495-10
30	Grandies tempimo tarpinė, pagrindinių pavaros paskirstymo velenų grandies	39968-06
31	Grandies tempimo tarpinė, antrinių pavaros paskirstymo velenų grandies	39969-06
32	Spyruoklė, skyriklis	40323-00