



INSTRUCTIONS

J05003

2011-05-13



SELLE DYNA AVEC KIT D'APPUI-DOS DE PASSAGER

GÉNÉRALITÉS

Numéro de kit

52000015

Modèles

Pour des informations sur la configuration des modèles, voir le catalogue P&A de vente au détail ou la section Pièces et accessoires de www.harley-davidson.com (en anglais seulement).

Pièces supplémentaires requises

Ce kit nécessite l'achat séparé du kit de pare-chocs (51653-06), du kit d'appui-pied de passager (50210-06) ainsi que des appui-pied de passager en cas d'installation sur un véhicule équipé à l'origine d'une selle solo.

▲ AVERTISSEMENT

Ne pas installer ces kits de selle sur les motos qui ne sont pas équipées d'une sangle de maintien et d'appui-pied de passager appropriés. Si les appui-pieds et la sangle de maintien ne sont pas installés, le passager pourrait tomber de la moto en mouvement ou s'accrocher à l'opérateur, causant la perte de contrôle et la mort ou des blessures graves. (00410b)

REMARQUE

Le manuel d'entretien pour ce modèle de moto est disponible auprès d'un concessionnaire Harley-Davidson.

Contenu du kit

Voir Figure 5 et Tableau 1.

INSTALLATION

REMARQUE

En effectuant les procédures d'installation ci-dessous, éviter de rayer les surfaces peintes (garde-boue, réservoir, etc.) avec les outils ou les languettes métalliques de la selle.

Pour les véhicules avec une selle biplace

1. Déposer la selle existante de la moto. Conserver la vis de montage pour l'installation de la nouvelle selle.
2. Retirer la sangle de maintien existante et toute la visserie d'attache.

3. Voir Figure 1 pour des informations sur les trous dans lesquels il faut installer la sangle de maintien (utiliser le trou indiqué en noir sur l'illustration). Installer la nouvelle sangle de maintien sur la moto là où l'ancienne sangle avait été enlevée (réutiliser la visserie). Serrer à un couple de 6,78–10,17 N·m (60–90 in-lbs). **Pour les modèles FXDWG de 2010 et plus récents :** Voir Figure 4. Vérifier que la tête de la vis à collet (1) est dégagée du guide-fil (2) et installée contre le garde-boue.

Pour les véhicules équipés d'une selle solo

1. Déposer la selle existante de la moto. Conserver la vis de montage pour l'installation de la nouvelle selle.
2. Voir Figure 2. Retirer le capuchon en plastique du trou de garde-boue le plus en arrière (3).
3. Retirer l'écrou et la rondelle de retenue de selle du trou de montage de la selle solo.
4. Voir Figure 3. Un serre-câbles peut être utilisé pour faciliter la dépose et l'installation de l'écrou et la rondelle de retenue. Placer l'écrou de retenue (1) sur le serre-câbles (3) pour que l'extrémité large de l'écrou repose sur l'œil du serre-câbles. Visser le serre-câbles vers le haut jusqu'au garde-boue et à travers le trou de garde-boue le plus en arrière. Tirer le serre-câbles vers le haut pour immobiliser l'écrou contre le dessous du garde-boue.
5. Avec l'arête de l'écrou de retenue installée dans l'encoche du trou de garde-boue, glisser la rondelle de retenue (2) en position à partir de l'arrière. Ceci bloque l'écrou de retenue en position. Enlever le serre-câbles.
6. Prendre la sangle de maintien, la vis à collet, l'écrou de retenue de selle, la rondelle et l'écrou hexagonal du kit.
7. Installer la vis à collet à partir de l'intérieur du garde-boue dans le trou de montage de sangle de maintien du garde-boue (Figure 2, Élément 5). Attacher la vis avec l'écrou de retenue de selle en plastique. **Pour les modèles FXDWG de 2010 et plus récents :** Voir Figure 4. Vérifier que la tête de la vis à collet (1) est dégagée du guide-fil (2) et installée contre le garde-boue.
8. Installer la nouvelle sangle de passager du kit selon le diagramme dans la Figure 1. Installer la rondelle et l'écrou et serrer l'écrou à un couple de 6,78–10,17 N·m (60–90 in-lbs).
9. Si ils ne sont pas déjà installés, installer le kit de butée de selle et les appui-pied de passager selon les instructions dans ces kits.



Installation de la selle (tous les modèles)

1. Glisser le siège du passager à travers la sangle de maintien et positionner la selle neuve sur la moto. S'assurer que la languette à l'avant de la selle s'engage complètement dans la fente de montage de selle entre le support de réservoir de carburant et le cadre.

▲ AVERTISSEMENT

Après avoir posé la selle, essayer de la soulever afin de vérifier qu'elle est verrouillée en position. Pendant la conduite, une selle mal fixée risque de bouger et de provoquer une perte de contrôle, pouvant entraîner la mort ou des blessures graves. (00070b)

2. Voir Figure 5. Attacher la selle avec la vis de série (F).

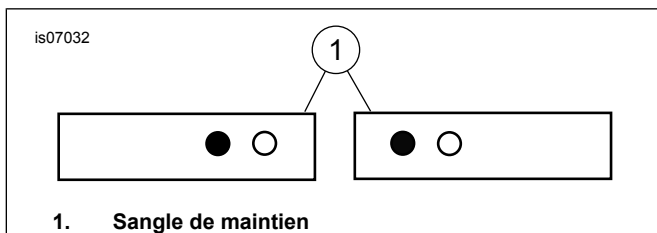


Figure 1. Installation du trou de montage de sangle de maintien

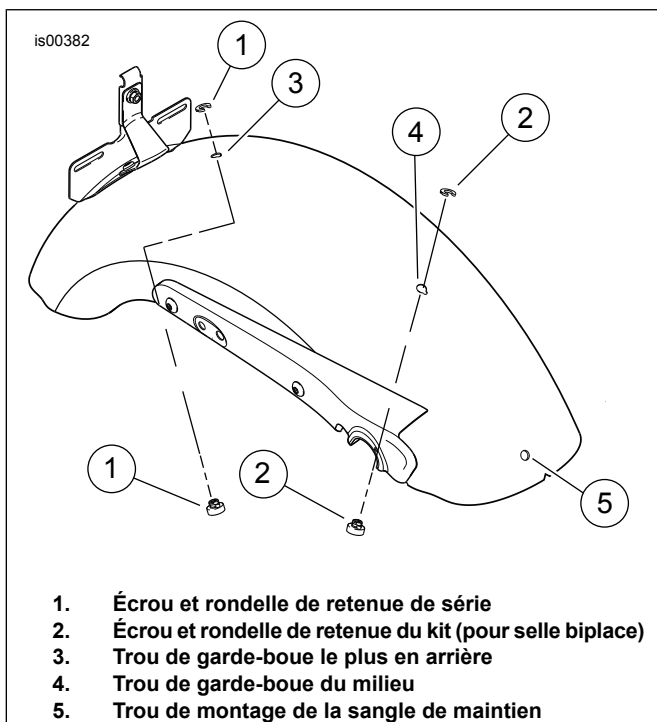


Figure 2. Emplacement de l'écrou de retenue

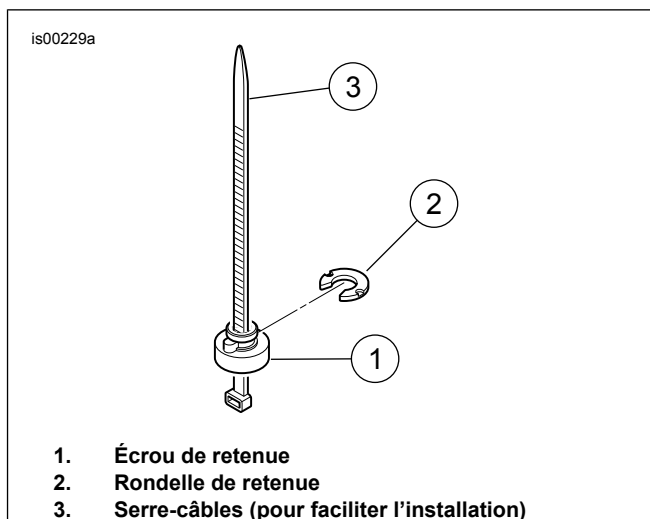


Figure 3. Installer l'écrou de retenue

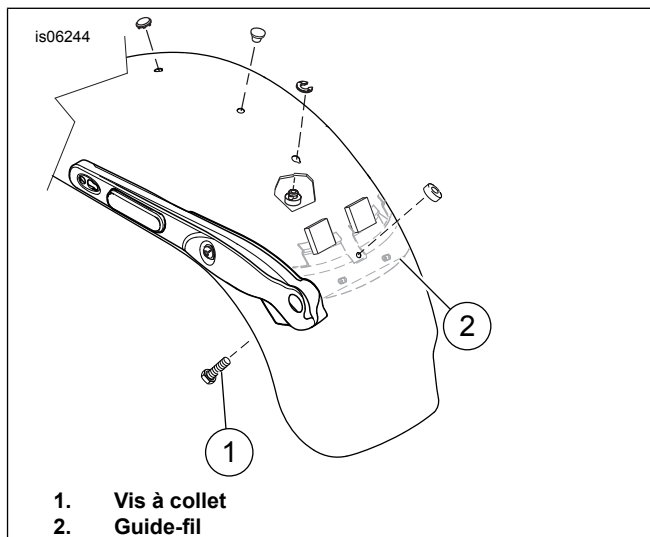


Figure 4. Installation de sangle de maintien – modèles FXDWG

INSTALLATION ET RÉGLAGE DE L'APPUI-DOS

Installer l'appui-dos

1. Voir Figure 5. Ouvrir les rabats à crochet et à boucle (A) sur la selle (1).
2. Introduire l'ensemble de l'appui-dos (2), avec le coussin vers l'avant, dans la fente (D), sous les rabats.
3. L'insérer jusqu'à ce que le ressort (10) entre dans la patte (E), à l'intérieur de la selle et verrouille l'appui-dos en place.

Ajuster l'appui-dos verticalement

1. Voir Figure 5. Soulever le rabat (C) à l'arrière de l'appui-dos (2) et exposer le support (12) de la goupille-ressort.
2. Tirer sur la goupille-ressort (13) à l'arrière de l'appui-dos et régler celui-ci à la hauteur souhaitée.
3. Lâcher la goupille-ressort et vérifier qu'elle se verrouille dans l'un des trous de positionnement (B).
4. Fixer le rabat de l'appui-dos en engageant la fermeture à crochet et à boucle.

Ajuster l'appui-dos vers l'avant et l'arrière

REMARQUE

Voir Figure 5. L'appui-dos se rabat vers l'avant pour permettre de monter sur la moto et d'en descendre plus facilement.

1. Déplacer les rabats de selle pour exposer le bouton de réglage (8).
2. Tourner le bouton dans le sens horaire pour ajuster l'appui-dos vers l'avant. Tourner le bouton dans le sens antihoraire pour ajuster l'appui-dos vers l'arrière.

Déposer l'appui-dos

1. Voir Figure 5. Ouvrir les rabats à crochet et à boucle (A) sur la selle.
2. Appuyer sur le ressort (10) contre le support (9) de l'appui-dos jusqu'à ce que le ressort se dégage de la patte de retenue (E).
3. Retirer l'appui-dos de la selle.
4. Fixer les rabats en engageant la fermeture à crochet et à boucle.

PIÈCES DÉTACHÉES

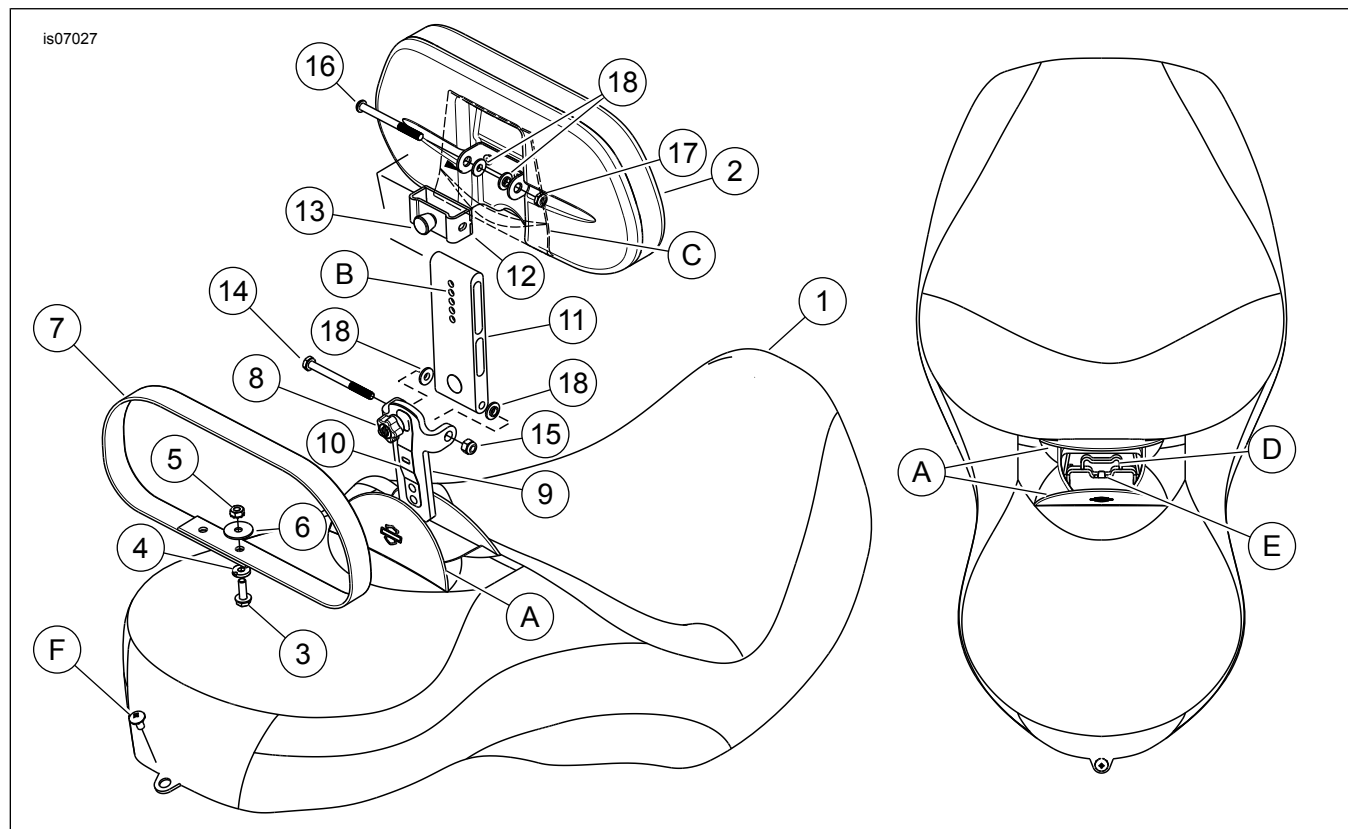


Figure 5. Pièces détachées : Selle Dyna avec kit d'appui-dos de passager

Tableau 1. Tableau des pièces détachées

Élément	Description (quantité)	Numéro de pièce
1	Selle	Non vendu séparément
2	Ensemble d'appui-dos de passager (inclut les éléments 8 à 18)	52000022
3	Vis, tête hexagonale à collet, 1/4-20 x 3/4 pouce	3574
4	Écrou de retenue, 1/4-20	7891
5	Écrou KEPS 1/4-20	7792
6	Rondelle plate 1/4 pouce	6036
7	Sangle de maintien	51173-93
8	Bouton de réglage	51868-06A
9	Support cactus avec ressort de relâchement	Non vendu séparément
10	Ressort de relâchement	Non vendu séparément
11	Support vertical	Non vendu séparément
12	Attache, réglage de hauteur	Non vendu séparément
13	Goupille, réglage de hauteur	Non vendu séparément
14	Vis, tête hexagonale, 1/4-20 x 3 pouces	Non vendu séparément
15	Contre-écrou, 1/4-20	Non vendu séparément
16	Vis à tête bombée, 1/4-20 x 2 7/8 pouces	Non vendu séparément
17	Contre-écrou mince, 1/4-20	Non vendu séparément

Tableau 1. Tableau des pièces détachées

Éléme- nt	Description (quantité)	Numéro de pièce
18	Entretoise, chapeau, nylon (4)	Non vendu séparément
Éléments mentionnés dans le texte, mais non inclus dans le kit :		
A	Rabats de fente de selle	
B	Trous de réglage vertical	
C	Rabat d'appui-dos	
D	Fente d'appui-dos	
E	Patte de retenue d'appui-dos	
F	Vis SEMS à tête goutte de suif, 1/4-20 x 1/2 pouce	2952A