



# ISTRUZIONI

J05003

2011-05-13



## KIT SELLA MODELLI DYNA CON SCHIENALE DEL PILOTA

### GENERALITÀ

#### Numero kit

52000015

#### Modelli

Per informazioni sugli abbinamenti dei modelli, vedere il catalogo delle parti di ricambio e accessori o la sezione Parts and Accessories (Parti e Accessori) sul sito web [www.harley-davidson.com](http://www.harley-davidson.com) (solo in inglese).

#### Parti supplementari necessarie

Se montato su un veicolo dotato in origine di sella monoposto, questo kit richiede l'acquisto separato di un kit per paraurti (51653-06), di un kit per pedaline poggiatesta del passeggero (50210-06) e delle pedaline poggiatesta del passeggero (acquistati separatamente).

#### ⚠ AVVERTENZA

**Non montare questi kit per selle sulle motociclette non dotate di una cinghia di appiglio e di pedaline poggiatesta del passeggero adatte. Se mancano le pedaline poggiatesta o la cinghia di appiglio, il passeggero potrebbe cadere dalla motocicletta in movimento o aggrapparsi al pilota, il quale potrebbe perdere il controllo del veicolo, con pericolo di lesioni gravi o mortali. (00410b)**

#### NOTA

*Un manuale di manutenzione del proprio modello di motocicletta è disponibile presso il concessionario Harley-Davidson.*

#### Contenuto del kit

Vedere Figura 5 e Tabella 1.

### INSTALLAZIONE

#### NOTA

*Nell'eseguire le operazioni di montaggio, fare attenzione a non graffiare le superfici verniciate (parafango, serbatoio, ecc.) con gli attrezzi o con le linguette metalliche della sella.*

#### Per i veicoli dotati di sella Two-up

1. Rimuovere la sella esistente dalla motocicletta. Conservare la vite di montaggio per l'installazione della nuova sella.
2. Rimuovere la cinghia di appiglio esistente e tutta la bulloneria relativa.

3. Vedere Figura 1 per le informazioni sui fori su cui fissare la cinghia di appiglio (usare il foro pieno annerito nella figura). Montare la nuova cinghia di appiglio nella stessa posizione della cinghia precedente (riutilizzare la bulloneria esistente). Serrare ad una coppia di 6,78–10,17 N·m (60–90 in-lbs). **Per i modelli FXDWG 2010 e anni successivi:** Vedere Figura 4. Verificare che la testa della vite flangiata (1) non tocchi il guidafilo (2) e che sia installata contro il parafango.

#### Per i veicoli con sella monoposto

1. Rimuovere la sella esistente dalla motocicletta. Conservare la vite di montaggio per l'installazione della nuova sella.
2. Vedere Figura 2. Togliere il tappo di plastica dal foro più arretrato sul parafango (3).
3. Rimuovere il dado di fissaggio e la rondella di ritegno della sella dal foro di montaggio della sella monoposto.
4. Vedere Figura 3. Per agevolare la rimozione e l'installazione del dado di fissaggio e della rondella è possibile usare una fascetta fermacavi. Collocare il dado di fissaggio (1) sulla fascetta fermacavi (3) in modo che l'estremità larga del dado poggi sull'occhiello della fascetta. Passare la fascetta fermacavi in alto sotto il parafango e attraverso il foro più arretrato sul parafango. Tirare la fascetta fermacavi verso l'alto per tenere il dado stretto contro il lato inferiore del parafango.
5. Con la nervatura del dado di fissaggio inserita nella scanalatura del foro nel parafango, far scorrere al suo posto la rondella di ritegno (2) dalla parte posteriore. Questo bloccherà al suo posto il dado di fissaggio. Rimuovere la fascetta fermacavi.
6. Dal kit, prelevare cinghia di appiglio, vite flangiata, dado di fissaggio della sella, rondella e dado esagonale.
7. Dall'interno del parafango, inserire la vite flangiata nel foro di montaggio della cinghia di appiglio sul parafango (Figura 2, elemento 5). Fissare la vite con il dado di fissaggio in plastica della sella. **Per i modelli FXDWG 2010 e anni successivi:** Vedere Figura 4. Verificare che la testa della vite flangiata (1) non tocchi il guidafilo (2) e che sia installata contro il parafango.
8. Montare la nuova cinghia per il passeggero del kit secondo gli schemi riportati nella Figura 1. Installare la rondella e il dado e serrare il dado ad una coppia di 6,78–10,17 N·m (60–90 in-lbs).
9. Se non è già installato, installare il kit di paracolpi della sella con pedaline poggiatesta del passeggero, secondo le istruzioni di quei kit.



## Installazione della sella (tutti i modelli)

1. Far scorrere il sellino attraverso la cinghia di appiglio e posizionare la nuova sella sulla motocicletta. Accertarsi che la linguetta sulla parte anteriore della sella si inserisca a fondo nella scanalatura di montaggio della sella tra la staffa del serbatoio del combustibile e il telaio.

### ▲ AVVERTENZA

Dopo aver installato la sella, tirarla verso l'alto per verificare che sia bloccata in posizione. Quando si viaggia in motocicletta, una sella allentata può scivolare, facendo perdere il controllo del mezzo, con pericolo di lesioni gravi o mortali. (00070b)

2. Vedere Figura 5. Fissare la sella con la vite di serie (F).

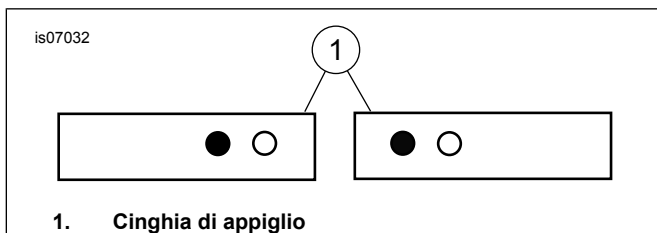


Figura 1. Foro di installazione della cinghia di appiglio

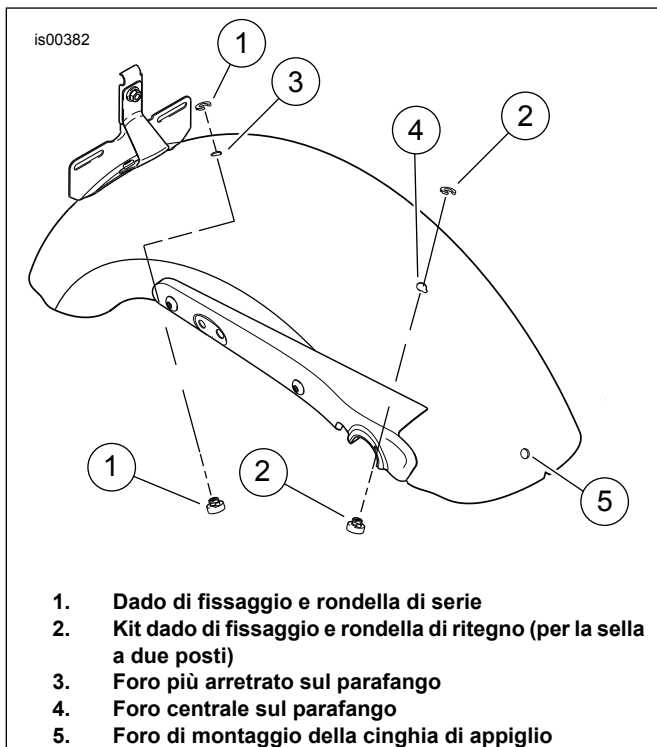


Figura 2. Posizione del dado di fissaggio

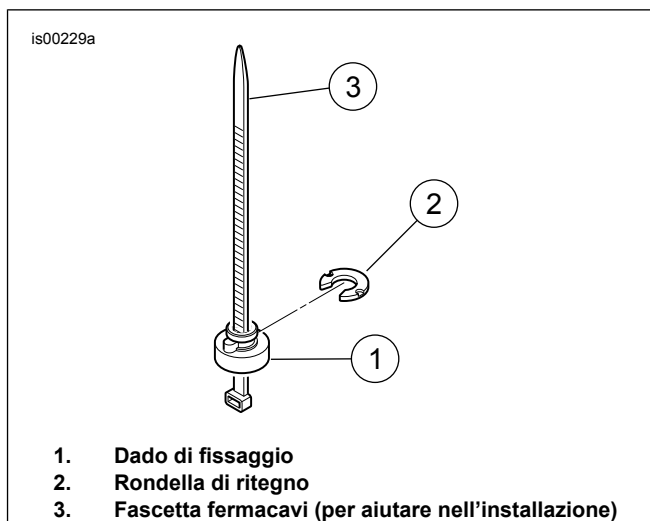


Figura 3. Installare il dado di fissaggio

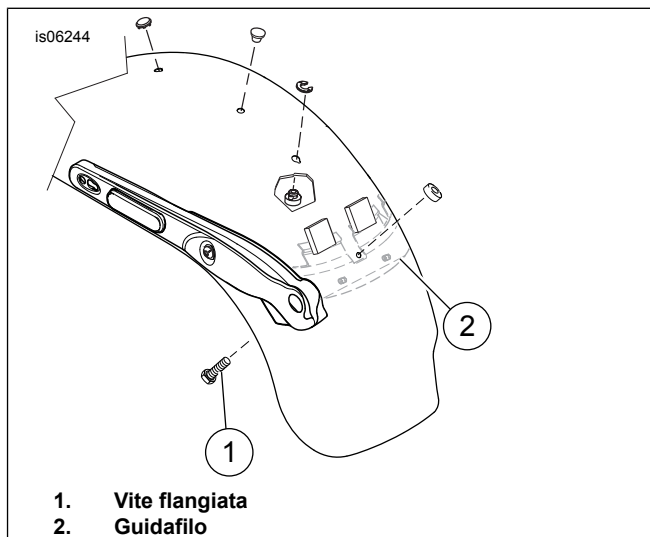


Figura 4. Installazione della cinghia di appiglio - modelli FXDWG

## INSTALLAZIONE E REGISTRAZIONE DELLO SCHIENALE

### Installare lo schienale

1. Vedere Figura 5. Aprire i dispositivi ad aletta d'aggancio (A) sulla sella (1).
2. Inserire il gruppo schienale (2), con il cuscino rivolto in avanti, nella scanalatura (D) sotto le alette.
3. Inserire finché la molla (10) non impegna la linguetta (E) all'interno della sella e non blocca lo schienale in sede.

### Regolare lo schienale in senso verticale

1. Vedere Figura 5. Sollevare l'aletta (C) sul retro dello schienale (2) e esporre la staffa con il perno a molla (12).
2. Tirare il perno a molla (13) sul retro dello schienale e regolare lo schienale all'altezza desiderata.
3. Rilasciare il perno a molla e verificare che si blocchi in sede in uno dei fori di posizionamento (B).
4. Fissare le alette dello schienale con la chiusura a Velcro.

## Regolare lo schienale in avanti e indietro

### NOTA

Vedere Figura 5. Lo schienale può essere piegato in avanti per facilitare il montaggio e lo smontaggio della motocicletta.

1. Spostare le alette della sella per esporre il pomello di registrazione (8).
2. Ruotare il pomello in senso orario per regolare lo schienale in avanti. Ruotare il pomello in senso antiorario per regolare lo schienale in indietro.

## Rimozione dello schienale

1. Vedere Figura 5. Aprire i dispositivi d'aggancio ad aletta (A) sulla sella.
2. Premere la molla (10) contro la staffa dello schienale (9) finché non si stacchi dalla linguetta di ritegno (E).
3. Rimuovere lo schienale dalla sella.
4. Fissare le alette con la chiusura a Velcro.

## PARTI DI RICAMBIO

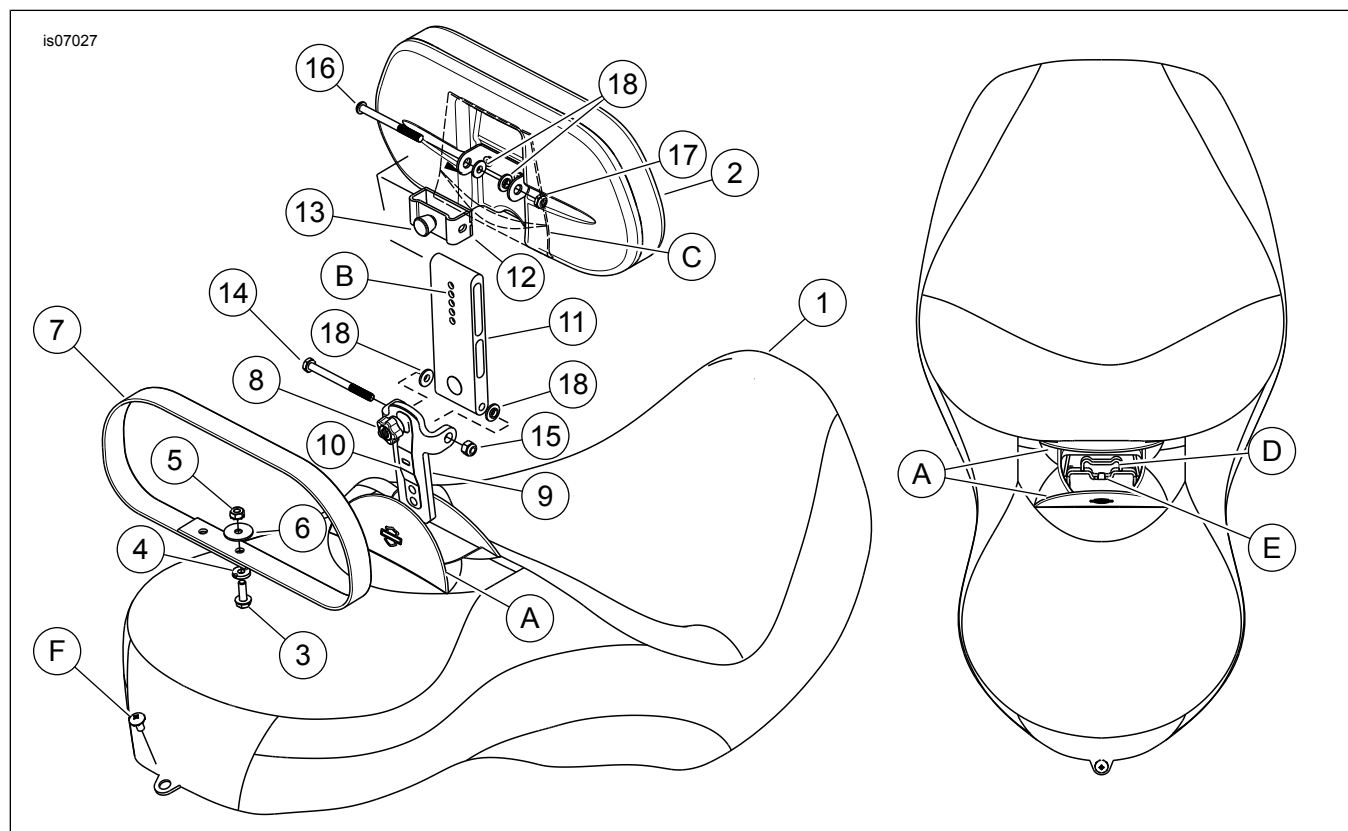


Figura 5. Parti di ricambio: Kit sella modelli Dyna con schienale del pilota

Tabella 1. Tabella delle parti di ricambio

Elemento	Descrizione (quantità)	Numero codice
1	Sella	Parte non venduta separatamente
2	Schienale, pilota (include gli elementi da 8 a 18)	52000022
3	Vite, a testa esagonale flangiata, 1/4-20 x 3/4 di pollice	3574
4	Dado, di ritegno, 1/4-20	7891
5	Dado, KEPS, 1/4-20	7792
6	Rondella, piatta, 1/4 di pollice	6036
7	Cinghia di appiglio	51173-93
8	Pomello, registrazione	51868-06A
9	Staffa a cactus con molla di distacco	Parte non venduta separatamente
10	Molla di distacco	Parte non venduta separatamente
11	Staffa alzata	Parte non venduta separatamente
12	Fermo, registrazione altezza	Parte non venduta separatamente
13	Perno di trazione, registrazione altezza	Parte non venduta separatamente
14	Vite, a testa esagonale, 1/4-20 x 3 pollici	Parte non venduta separatamente
15	Dado bloccante, 1/4-20	Parte non venduta separatamente
16	Vite, a testa bombata, 1/4-20 x 2 7/8 di pollice	Parte non venduta separatamente
17	Dado bloccante, sottile, 1/4-20	Parte non venduta separatamente
18	Distanziale, coperchio, nylon (4)	Parte non venduta separatamente

Elementi menzionati nel testo, ma non contenuti nel kit:

**Tabella 1. Tabella delle parti di ricambio**

<b>Elemento</b>	<b>Descrizione (quantità)</b>	<b>Numero codice</b>
A	Alette scanalature sella	
B	Fori per la regolazione verticale	
C	Aletta dello schienale	
D	Scanalatura dello schienale	
E	Linguetta di ritegno dello schienale	
F	Vite, a testa di appoggio, SEMS, 1/4-20 x 1/2 pollice	2952A