



KIT DE ESPEJOS DIVIDIDOS

GENERALIDADES

Kit número

92190-06

Modelos

Estos kits están diseñados para adaptarse a todas las motocicletas Harley-Davidson modelos de 1982 y posteriores.

Contenido del kit

Vea la Figura 1 y la Tabla 1.

INSTALACIÓN

1. Remueva y deseche el espejo existente. Deseche todas las arandelas de seguridad y tuercas ciegas usadas para montar el espejo original.
2. **Para las motocicletas con las señales de giro montadas en la parte inferior de las cajas de las palancas manuales, excepto los modelos XL de 2004 y posteriores:** Vea la Figura 1. Asegure el espejo del lado izquierdo usando del kit solamente la arandela plana (3) y la tuerca ciega (5).
3. Asegure el espejo del lado derecho solamente con la arandela plana (3) y la tuerca ciega (5) del kit y el retén de la señal de giro. No use la arandela (4) en ninguno de los dos lados. En los modelos XL de 2004 y posteriores use solamente la arandela de seguridad (4) y la tuerca ciega (5) en ambos lados.
4. **En las motocicletas con las señales de giro montadas en posición opuesta a las cajas de las palancas manuales:** Inserte los espárragos del espejo en los agujeros en las cajas de las palancas manuales y asegure los espejos con las arandelas planas (3), las arandelas de seguridad (4) y las tuercas ciegas (5) del kit.
5. Ajuste los espejos para que el campo de visión sea correcto y apriete la tuerca ciega a 16 N·m (12 lb·pie). Verifique el ajuste de los espejos y cambie la posición si es necesario.

PIEZAS DE SERVICIO

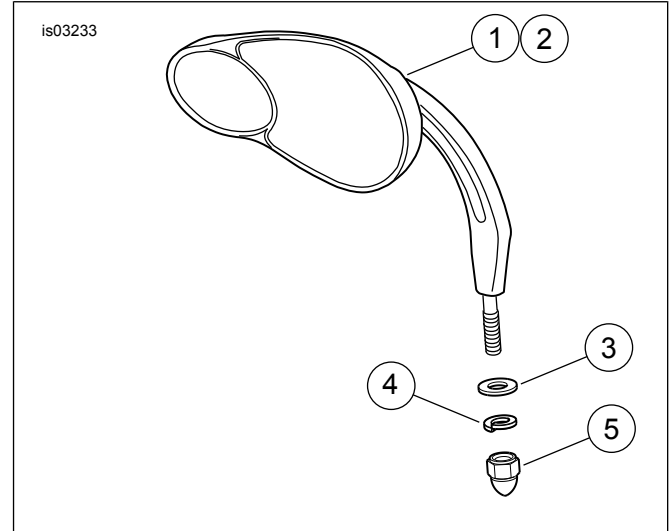


Figura 1. Piezas de servicio: espejo dividido

Tabla 1. Tabla de piezas de servicio

Artículo	Descripción (cantidad)	Número de pieza
1	Espejo, lado derecho	92191-06
2	Espejo, lado izquierdo	92198-06
3	Arandela plana, diámetro exterior 11/16 pulg. (2)	6771A
4	Arandela de seguridad, 5/16 pulg. (2)	7041
5	Tuerca ciega, 5/16-24, (2)	7736

NOTA

Harley-Davidson Motor Company no puede probar y hacer recomendaciones específicas con respecto a todas las combinaciones posibles de espejos y manillares. Por lo tanto, después de instalar los espejos nuevos o manillares, y antes de conducir la motocicleta, verifique para estar seguro de que los espejos proporcionan al motociclista una buena vista directa hacia atrás.

