



## ATTREZZO PER LA RIMOZIONE DEL CUSCINETTO CAMMA INTERNO PER TWIN CAM 96

### GENERALE

#### Numero kit

94144-09

#### Modelli

Per i motori modello Twin Cam 96 e modelli Dyna Glide 2006.

#### Parti supplementari necessarie

Attrezzo di blocco della camma (n. codice 94077-09)

#### ⚠ AVVERTENZA

La sicurezza del pilota e del passeggero dipende dalla corretta installazione di questo kit. Attenersi alle procedure appropriate illustrate nel manuale di manutenzione. Se non si è in grado di eseguire la procedura o non si dispone degli attrezzi adeguati, rivolgersi a un concessionario Harley-Davidson per l'installazione. Un'installazione non corretta di questo kit può causare lesioni gravi o mortali. (00333b)

#### NOTA

Questo foglio di istruzioni fa riferimento alle informazioni contenute nel manuale di manutenzione. Per questa installazione è necessario disporre di un manuale di manutenzione del proprio modello di motocicletta, disponibile presso un concessionario Harley-Davidson.

#### Contenuto del kit

Consultare l' Figura 1 e la Tabella 1.

Le parti di ricambio per questo kit sono disponibili direttamente dal fornitore. Se servono delle parti di ricambio contattare JIMS® al numero 805-482-6913 o visitare [www.jimsusa.com](http://www.jimsusa.com).

### INSTALLAZIONE

1. Vedere la Figura 1. Smontare l'attrezzo rimuovendo il dado (3), la rondella di ottone (2) e il perno di riferimento (1). In questo modo, l'estrattore per cuscinetto camma interno (5) e l'estrattore corpo (4) verranno lasciati.
2. Premere l'estrattore per cuscinetto camma interno attraverso il cuscinetto della camma (prima l'estremità scanalata). È possibile battere delicatamente l'estremità dell'estrattore per cuscinetto camma interno con un martello di gomma fino a quando l'estrattore è completamente nel cuscinetto.
3. Installare il corpo dell'estrattore con il foro dell'estrattore per cuscinetto camma interno verso il cuscinetto. Applicare qualche goccia di olio motore sulla faccia della rondella e sulla filettatura del dado.

4. Avvitare il dado. Applicare qualche goccia di olio motore sul perno e far scivolare il perno nel centro finché non si allinei all'estrattore per cuscinetto camma interno.
5. Usando una chiave da 1-1/8 in, ruotare il dado in senso orario fino a liberare il cuscinetto dal basamento (potrebbe essere necessario tenere l'estrattore per cuscinetto con una chiave da 5/8 in per evitare che ruoti).

### PARTI DI RICAMBIO

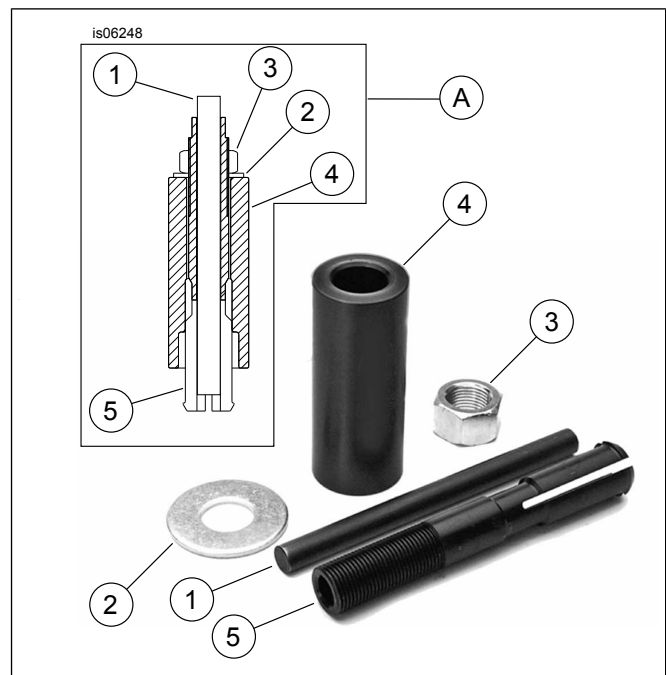


Figura 1. Parti di ricambio: Attrezzo per la rimozione del cuscinetto camma interno Twin Cam 96

Tabella 1. Parti di ricambio: Attrezzo per la rimozione del cuscinetto camma interno Twin Cam 96

Articolo	Descrizione (quantità)	Numero codice
1	Perno di riferimento	94760-TB-1
2	Rondella di ottone, 3/4 in	1099
3	Dado, 3/4-16 in	1098
4	Corpo estrattore per cuscinetto camma interno	993-2
5	Estrattore per cuscinetto camma interno	993-1
A	Estrattore per cuscinetto camma interno assemblato	

Se servono delle parti di ricambio contattare JIMS® al numero 805-482-6913 o visitare [www.jimsusa.com](http://www.jimsusa.com)

