



TRIKE更换车身(中部)套件

概述

套件编号

83000001CPC、83000001CWA、83000001CYS、83000001DCK、83000001DH、83000001DJF、83000001GY、83000001QH、83000002CYS、83000002DH

车型

这些套件适配2009-2010年款FLHTCUTG和FLHXXX车型。

需要的附加零件和材料

如果使用螺柱、螺母和垫圈将现有后挡板连接至车身，将需要相应的Trike更换后挡板套件(参见表4:项目K)。

如果使用TORX头螺丝、螺母和垫圈将当前后挡板连接至车身，则这些挡板可用于新车身。

如果原厂行李箱锁机构U形夹弯曲或损坏，获取新U形夹(零件编号53868-06)进行安装。

正确安装此套件需要Loctite® 243 Threadlocker and Sealant - Blue(乐泰243螺纹锁固密封剂-蓝色,零件编号99642-97)、Electrical Contact Lube(电气接点润滑剂,零件编号99861-02)或等效润滑剂以及Harley® Lube(哈雷润滑油,零件编号94968-09)或等效材料。

这些项目在哈雷戴维森经销商处有售。

部分拆解和组装程序需要一名助手提供帮助。

警告

骑手和乘客的安全取决于此套件的正确安装。采用相关维修手册程序。如果您没有能力执行此程序或者没有正确的工具,可请哈雷戴维森经销商执行此安装。此套件安装不当可能造成死亡或重伤。(00333b)

注意

- 此说明书引用了维修手册信息。需要使用此年款/车型Trike的维修手册了解拆卸程序。需要使用2011年款Trike的维修手册了解安装程序。
- 强烈建议由哈雷戴维森经销商执行此安装。

套件内容

每个套件包括喷漆车身(中部)、行李箱盖、左右侧盖和连接零件(用于更换2009和2010年款FLHTCUTG和FLHXXX车型Trike的许多原厂设备(OE)部件)。

部分原厂项目将用于更换车身。保留所有拆下的项目和连接零件,以便组装至新车身(另有说明时除外)。

参见图1、表1、表2、表3和表4。

准备

注意

对于配备防盗报警器的车辆:

- 检查确认遥控钥匙是否存在。
- 将点火钥匙开关转至IGNITION(点火)位置。

警告

为了防止车辆意外启动而造成死亡或重伤,请先断开电池负极(-)线缆,然后再继续操作。(00048a)

1. 参阅维修手册并且遵循其中的说明,拆下座椅并从电池负极(-)接线端断开电池负极(黑色)线。保留所有座椅安装五金件。
2. 拉动左右侧盖将其拆下。可丢弃侧盖。

拆卸车身(中部)

注意

保留所有拆下的项目和连接零件,以便组装至新车身(另有说明时除外)。

1. 打开车辆行李箱和Tour-Pak®(如配有),取出其内的任何项目。拆下行李箱衬垫或垫子。
2. 遵循维修手册中的说明拔出电气连接器、音响系统连接器和天线连接器。
3. 遵循该类项目随附的说明书拆下之前安装的任何原厂摩托车零件或附件(或其他来源的零件或附件)(将转移至新车身)。
4. 遵循维修手册中的说明拆下将车身固定至后部车架和中间车架的紧固件。
5. 在一位助手的帮助下,从后部车架抬起车身置于一旁以便拆解。

拆解

1. 对于配有Tour-Pak的车型:遵循维修手册中的说明从车身拆下Tour-Pak和尾架。对于未配备Tour-Pak的车型:从车身拆下装饰条和密封垫。检查密封垫和橡胶垫圈,如损坏则更换(密封垫零件编号8342、橡胶垫圈零件编号61121-04,单独购买)。遵循维修手册中的说明从车身侧面拆下天线。检查密封垫,如损坏则更换(零件编号8344,单独购买)。

注意

所有车型:记录线路布设路径和安装位置,然后从原厂车身和后挡板拆下后车灯线束。

2. 遵循维修手册中的车身拆解说明拆下适用于具体车辆的任何项目,以下例外:
 - a. 如果使用螺柱、螺母和垫圈将现有后挡板连接至车身,则无需拆下后挡板。如果使用TORX头螺丝、螺母和垫圈将当前后挡板连接至车身,则拆下挡板以便安装至新车身。
 - b. 对于所有应用:行李箱盖密封件无需从车身拆下。

安装

车身(中部)组件

注意

从原厂紧固件(如重新使用)清除所有残留螺纹锁固剂,在用于新组件之前涂抹Loctite 243-蓝色。

1. 参见图1。遵循后挡板套件(K)中的说明将挡板安装至新车身,以下例外:
 - 如果安装新挡板:此时切勿安装反光片。
2. 遵循之前记录的线路布设路径和安装位置以及维修手册中的说明将原厂后车灯线束安装至新车身和后挡板。
3. 遵循维修手册说明将尾灯安装至挡板。
4. 对于配有Tour-Pak的车型:对于未配备Tour-Pak的车型:
 - a. 遵循维修手册中的说明将尾架和Tour-Pak安装至车身。
 - b. 使用套件中的新六角锁紧螺母(22)和原厂平垫圈(I)将原厂接地条的一端(J)固定至Tour-Pak底架加强件下方。拧紧锁紧螺母至10.8-13.5 N·m (96-120 in-lbs)。
 - c. 遵循维修手册中的说明使用保留的或新的橡胶垫圈和密封垫在车身顶部安装装饰条。
 - d. 遵循维修手册中的说明使用保留的或新的密封垫在车身侧面安装天线。
 - e. 遵循维修手册中的说明将接地线固定至天线底座。
5. 所有车型:在一位助手的帮助下,遵循维修手册中的说明将新车身置于后部车架上。
6. 遵循维修手册中的说明连接尾灯线束。
7. 将线束的车牌灯分支(对于FLHXXX车型,以及天线引线)插入行李箱,然后在行李箱线孔中安装原厂套环。
8. 对于配有Tour-Pak的车型:将原厂接地板(G)置于行李箱中。
9. 所有车型:遵循维修手册中显示的顺序使用下列紧固件将车身初步固定至后部和中间车架部分。此时切勿完全拧紧。
 - 配有Tour-Pak的车型:底板(内侧),套件中的四个螺丝(24)和垫圈(25)。左前壁(内侧),原厂接地螺柱(H)和套件中的垫圈(25)。右前壁(内侧),套件中的螺丝(21)和垫圈(25)。下部前凸缘(外侧),套件中的螺丝(48)和垫圈(23)。
 - 未配备Tour-Pak的车型:
 - 底板(内侧),套件中的四个螺丝(24)和垫圈(25)。前壁(内侧),套件中的两个螺丝(21)和垫圈(25)。下部前凸缘(外侧),套件中的螺丝(48)和垫圈(23)。
10. 所有车型:按照维修手册中的规格拧紧所有紧固件。

11. 对于配有Tour-Pak的车型:将套件中的平垫圈(16)安装至接地螺柱(H)。使用套件中的新六角锁紧螺母(22)和平垫圈(16)将接地条的自由端(J)固定至接地螺柱。拧紧锁紧螺母至19-23 N·m (14-17 ft-lbs)。对于未配备Tour-Pak的车型:使用原厂平头螺丝将AM-FM天线接地线固定至接地板。拧紧螺丝至2.3-4.5 N·m (20-40 in-lbs)。安装天线杆,连接天线线缆。

行李箱锁扣和锁具组件

注意

如果原厂行李箱锁组件(E)的U形夹(F)弯曲或损坏,从哈雷戴维森经销商处购买新U形夹(零件编号53868-06)。

1. 参见图1。检查车身上锁开口处的行李箱锁具泡沫密封垫圈(9),如损坏则更换。遵循维修手册中的说明将新锁扣组件(26)安装至车身,下列例外:
 - a. 围绕锁扣组件外壳的锁开口定位套件中的新O形环(39)。
 - b. 使用四个新TORX®螺丝(38)安装锁扣外壳组件。
 - c. 使用两个新平头螺丝(37)安装新锁扣罩(30)。
2. 穿过车身将原厂行李箱锁具安装至锁扣外壳组件中的锁机构(27)。

行李箱盖组件

1. 参见图1。遵循维修手册中的说明使用两个新螺母(47)和原厂垫圈(C)以及O形环将原厂车牌灯组安装至新行李箱盖组件(11)。
2. 遵循维修手册中的说明使用三个原厂螺丝将原厂车牌支架安装至行李箱盖组件。安装车牌(如配备)。
3. 松松地将新锁扣销组件(43)使用三个TORX螺丝(38)安装至行李箱盖。
4. 遵循维修手册中的说明使用六个原厂平头螺丝(D)将行李箱盖左侧铰链(A)和右侧(B)铰链安装至盖。
5. 检查盖开口周围的行李箱盖密封件(8),如损坏则更换。

注意

如果安装行李箱内部灯套件(零件编号83946-11),参阅该套件中的说明书将部件安装至行李箱盖铰链。

6. 使用新锁紧螺母(47)和原厂垫圈(C)将行李箱盖铰链固定至车身上的螺柱板。使用Harley®Lube(哈雷润滑油,零件编号94968-09)或同类润滑剂润滑铰链。
7. 插接车牌灯连接器,在固定夹下固定后车灯线束。
8. 遵循维修手册中的说明使用套件中的带肩螺栓(42)将每个系索的一端(41)安装至行李箱开口每侧的蝶片。

注意

将系索朝向行李箱开口扭转180度,然后安装第二个螺栓。

9. 使用套件中的其余带肩螺栓将系索的另一端安装至行李箱盖。
10. 遵循维修手册中的说明调节行李箱盖锁扣销。
11. 遵循维修手册中的说明使用四个TORX螺丝(38)安装行李箱盖内侧罩(40)。

侧盖

参见图1。拆下原厂侧盖连接五金件,按照套件(17)中的说明书安装新侧盖。

最终组装

1. 参见图1。安装新的行李箱垂直衬垫和底部衬垫(项目19和20, FLHTCUTG)或原厂行李箱垫子(FLHXXX)。
2. 遵循维修手册中的说明插接其余电气连接器、音响系统连接器和天线连接器。
3. 遵循维修手册中的车身组装说明安装适用于具体车辆的任何其他项目。
4. 遵循该类项目随附的说明书安装要从原厂车身转移的任何原厂摩托车零件或附件(或其他来源的零件或附件)。
5. 对于新挡板, 遵循挡板套件中的说明书安装反光片。

返还维修部门

注意

连接电池负极线缆之前, 确保点火钥匙开关处于OFF(关闭)位置。

1. 参阅维修手册并遵循其说明连接电池负极线缆。在电池负极接线端上涂敷一薄层哈雷戴维森Electrical Contact Lubricant(电气接点润滑剂, 零件编号99861-02)、凡士林或防腐蚀材料。

▲警告

安装座椅之后, 向上拉动座椅, 确保其锁定到位。骑行时, 座椅松动会导致失控, 可能造成死亡或重伤。(00070b)

2. 参阅维修手册并遵循其说明安装座椅。

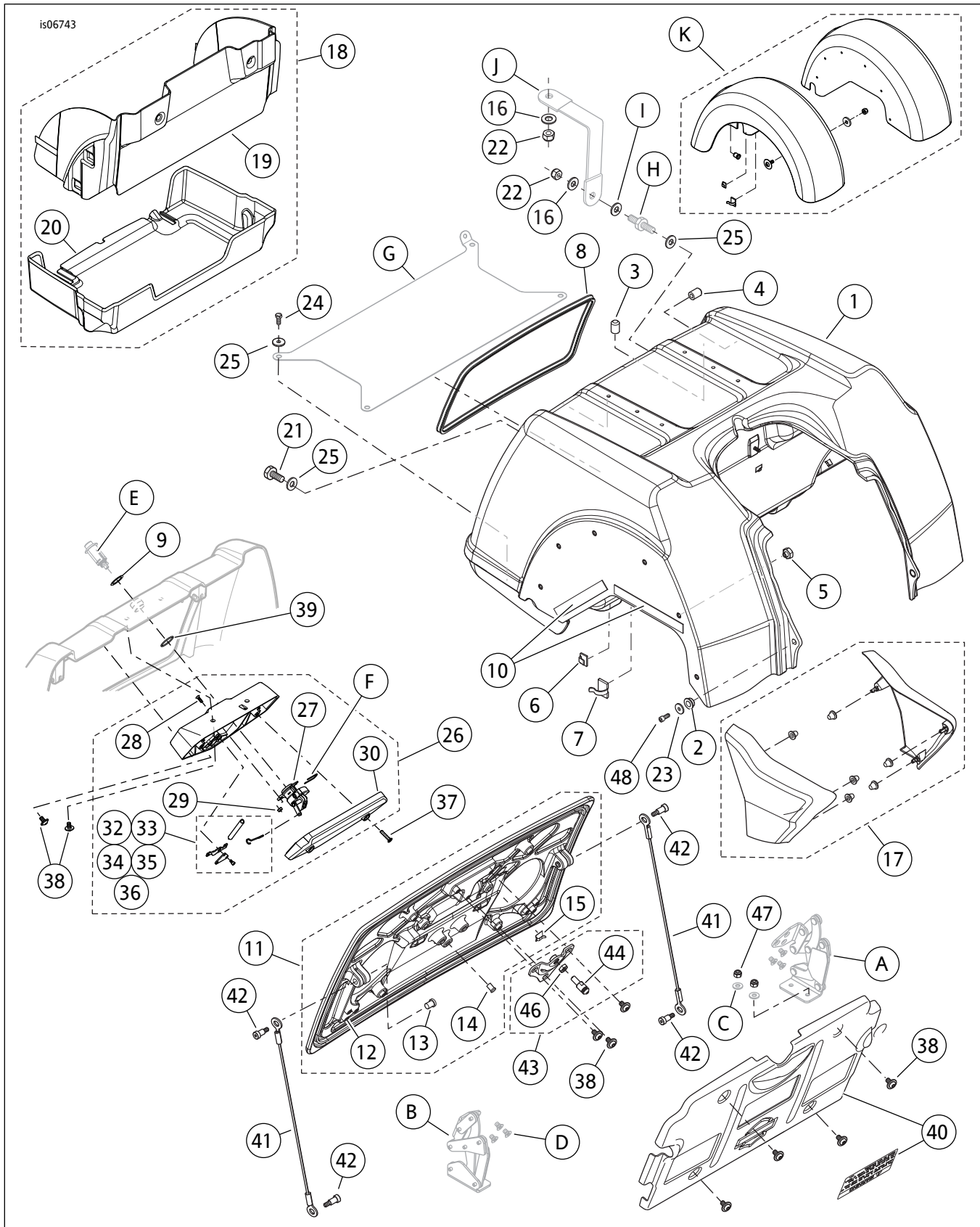


图1。维修零件：Trike更换车身套件

维修零件

表1。维修零件

套件	项目	描述(数量)	零件编号
套件83000001CPC 深蓝珍珠色。 FLHTCUTG车型。	1	车身组件, 深蓝珍珠色(包括项目2-10)	83318-11CPC
	11	行李箱盖组件, 深蓝珍珠色(包括项目12-15)	83341-11CPC
	16	平垫圈, 5/16(2)	6702
	17	侧盖套件, 深蓝珍珠色	57200005CPC
	18	行李箱衬垫套件(包括项目19和20)	83447-11
	21	螺丝, 六角头, 5/16-18x19 mm (0.75 in), 带锁片	3445
	22	六角锁紧螺母, 5/16-18, 带尼龙嵌件(2)	7739
套件83000001CWA 火焰蓝珍珠色。 FLHTCUTG车型。	1	车身组件, 火焰蓝珍珠色(包括项目2-10)	83318-11CWA
	11	行李箱盖组件, 火焰蓝珍珠色(包括项目12-15)	83341-11CWA
	16	平垫圈, 5/16(2)	6702
	17	侧盖套件, 火焰蓝珍珠色	57200005CWA
	18	行李箱衬垫套件(包括项目19和20)	83447-11
	21	螺丝, 六角头, 5/16-18x19 mm (0.75 in), 带锁片	3445
	22	六角锁紧螺母, 5/16-18, 带尼龙嵌件(2)	7739
套件83000001CYS 赤热松罗色(2010)。 FLHTCUTG车型。	1	车身组件, 赤热松罗色(2010)(包括项目2-10)	83318-11CYS
	11	行李箱盖组件, 赤热松罗色(2010)(包括项目12-15)	83341-11CYS
	16	平垫圈, 5/16(2)	6702
	17	侧盖套件, 赤热松罗色(2010)	57200005CYS
	18	行李箱衬垫套件(包括项目19和20)	83447-11
	21	螺丝, 六角头, 5/16-18x19 mm (0.75 in), 带锁片	3445
	22	六角锁紧螺母, 5/16-18, 带尼龙嵌件(2)	7739
套件83000001DCK 火焰蓝珍珠色/ 亮银珍珠色。 FLHTCUTG车型。	1	车身组件, 火焰蓝珍珠色(包括项目2-10)	83318-11CWA
	11	行李箱盖组件, 火焰蓝珍珠色(包括项目12-15)	83341-11CWA
	16	平垫圈, 5/16(2)	6702
	17	侧盖套件, 火焰蓝珍珠色	57200005CWA
	18	行李箱衬垫套件(包括项目19和20)	83447-11
	21	螺丝, 六角头, 5/16-18x19 mm (0.75 in), 带锁片	3445
	22	六角锁紧螺母, 5/16-18, 带尼龙嵌件(2)	7739
套件83000001DH 亮丽黑。 FLHTCUTG车型。	1	车身组件, 亮丽黑(包括项目2-10)	83318-11DH
	11	行李箱盖组件, 亮丽黑(包括项目12-15)	83341-11DH
	16	平垫圈, 5/16(2)	6702
	17	侧盖套件, 亮丽黑	57200005DH
	18	行李箱衬垫套件(包括项目19和20)	83447-11
	21	螺丝, 六角头, 5/16-18x19 mm (0.75 in), 带锁片	3445
	22	六角锁紧螺母, 5/16-18, 带尼龙嵌件(2)	7739
套件83000001DJF 赤热松罗色(2009)。 FLHTCUTG车型。	1	车身组件, 赤热松罗色(2009)(包括项目2-10)	83318-11DJF
	11	行李箱盖组件, 赤热松罗色(2009)(包括项目12-15)	83341-11DJF
	16	平垫圈, 5/16(2)	6702
	17	侧盖套件, 赤热松罗色(2009)	57200005DJF
	18	行李箱衬垫套件(包括项目19和20)	83447-11
	21	螺丝, 六角头, 5/16-18x19 mm (0.75 in), 带锁片	3445
	22	六角锁紧螺母, 5/16-18, 带尼龙嵌件(2)	7739
套件83000001GY ArcticWhite。 FLHTCUTG车型。	1	车身组件, ArcticWhite(包括项目2-10)	83318-11GY
	11	行李箱盖组件, ArcticWhite(包括项目12-15)	83341-11GY
	16	平垫圈, 5/16(2)	6702
	17	侧盖套件, ArcticWhite	57200005GY
	18	行李箱衬垫套件(包括项目19和20)	83447-11
	21	螺丝, 六角头, 5/16-18x19 mm (0.75 in), 带锁片	3445
	22	六角锁紧螺母, 5/16-18, 带尼龙嵌件(2)	7739
套件83000001QH 葡萄紫。 FLHTCUTG车型。	1	车身组件, 葡萄紫(包括项目2-10)	83318-11QH
	11	行李箱盖组件, 葡萄紫(包括项目12-15)	83341-11QH
	16	平垫圈, 5/16(2)	6702
	17	侧盖套件, 葡萄紫	57200005QH
	18	行李箱衬垫套件(包括项目19和20)	83447-11
	21	螺丝, 六角头, 5/16-18x19 mm (0.75 in), 带锁片	3445
	22	六角锁紧螺母, 5/16-18, 带尼龙嵌件(2)	7739
套件83000002CYS 赤热松罗色(2010)。 FLHXXX车型。	1	车身组件, 赤热松罗色(2010)(包括项目2-10)	83530-11CYS
	11	行李箱盖组件, 赤热松罗色(2010)(包括项目12-15)	83341-11CYS
	17	侧盖套件, 赤热松罗色(2010)	57200005CYS
	21	螺丝, 六角头, 5/16-18x19 mm (0.75 in), 带锁片(2)	3445

表1。维修零件

套件	项目	描述(数量)	零件编号
套件8300002DH 亮丽黑。 FLHXXX车型。	1	车身组件, 亮丽黑(包括项目2-10)	83530-11DH
	11	行李箱盖组件, 亮丽黑(包括项目12-15)	83341-11DH
	17	侧盖套件, 亮丽黑	57200005DH
	21	螺丝, 六角头, 5/16-18x19 mm (0.75 in), 带锁片(2)	3445

表2。维修零件(续)

套件	项目	描述(数量)	零件编号
项目1, 车身组件; 提供的部件:	2	嵌件, 隔块, 带凸缘(“顶帽”)(2)	83798-11
	3	嵌块, 压入式, 1/4-20(4)	83782-11
	4	嵌块, “顶帽”, 压入式, 1/4-20(2)	83778-11
	5	嵌块, 压入式, 5/16-18(12)	83777-11
	6	背胶夹, 小(17, FLHTCUTG; 22, FLHXXX)	10102
	7	背胶夹, 大(3)	10103
	8	密封件, 行李箱盖(剪切以适配)	83991-11
	9	密封垫圈, 行李箱锁	12300002
	10	泡沫胶带(4)	83811-09
	项目11, 行李箱盖 组件; 提供的 部件:	12	嵌块, 模压式, 1/4-20(13)
13		嵌块, “顶帽”, 压入式, 1/4-20(2)	83778-11
14		嵌块, 盲“顶帽”, 压入式, 1/4-20(3)	83783-11
15		背胶夹, 小(2)	10102
项目18, 行李箱衬垫 套件部件:	19	行李箱衬垫, 垂直	83457-11
	20	行李箱衬垫, 底部	83458-11

维修零件

表3。维修零件(续)

套件	项目	描述(数量)	零件编号
所有套件 针对所有套件。	23	垫圈(2)	6116
	24	螺丝,六角头,5/16-18x38 mm(1.5 in),带锁片(4)	8369
	25	平垫圈,25.4 mm(1.0 in)外径(6)	6645
	26	锁扣外壳组件,行李箱盖(包括项目27-36)	83346-11
	27	· 锁机构	83352-11
	28	· 螺丝,锁机构(2)	8366
	29	· 螺母,锁机构(2)	8364
	30	· 锁扣盖	83296-11
	31	· 锁扣杆套件(包括项目32-36)	53000077
	32	· ……螺丝,锁扣杆(3)	8365
	33	· ……锁扣凸轮	不单独出售
	34	· ……锁扣固定板	不单独出售
	35	· ……固定弹簧	不单独出售
	36	· ……释放连杆	不单独出售
	37	平头内六角头螺丝,#10-24x25.4 mm(1.0 in)(2)	4239
	38	螺丝,TORX半圆头,带垫圈,1/4-20x13 mm(0.5 in) · 行李箱锁扣外壳至车身(4) · 行李箱锁扣销组件至行李箱盖(3) · 行李箱盖内侧罩至行李箱盖(4)	10200004
	39	O形环,行李箱锁	8367
	40	内侧罩,行李箱盖(包括标签83446-09)	83434-11
	41	系索,行李箱盖(2)	83344-11
	42	带肩螺栓,1/4-20x11 mm(0.438 in)(4)	8359
	43	锁扣销组件(包括项目44-46)	83538-11
	44	· 插销	83781-11
	45	· 支架,锁扣销	不单独出售
	46	· 六角防松螺母	7763W
	47	尼龙锁紧螺母,1/4-20(6)	7686
	48	六角凹头螺丝,带锁片(2) 5/16-18x25.4 mm(1.0 in)长度	2708A

维修零件

表4。维修零件(续)

套件	项目	描述(数量)	零件编号
文字中提到 但套件中 不包括 的项目:	A	行李箱盖原厂左侧铰链	
	B	行李箱盖原厂右侧铰链	
	C	原厂平垫圈(6)	
	D	原厂十字平头螺丝, 1/4-20x12.7 mm (0.5 in)长度(6)	
	E	原厂行李箱锁紧组件	
	前	原厂行李箱锁U形夹	
	G	原厂天线接地板(仅FLHXXX车型)	
	H	原厂接地螺柱(仅FLHTCUTG车型)	
	I	原厂平垫圈(仅FLHTCUTG车型)	
	J	原厂接地条(仅FLHTCUTG车型)	
	K	Trike更换后挡板套件: · 深蓝珍珠色, 带细条纹 · 火焰蓝珍珠色, 带细条纹 · 赤热松罗色(2010), 带细条纹 · 火焰蓝珍珠色/亮银珍珠色, 带细条纹 · 亮丽黑, 带细条纹 · 赤热松罗色(2009), 带细条纹 · Arctic White, 带细条纹 · 葡萄紫, 带细条纹 · 赤热松罗色(2010), 无细条纹 · 亮丽黑, 无细条纹	零件编号: 59500033CPS 59500033CWB 59500033CYT 59500033DCK 59500033BHY 59500033DJG 59500033CCP 59500033CZ 59500033CYS 59500033DH