



# INSTRUCTIONS

J05486

2021-04-27



## KIT DE PARE-BRISE VRSCDX

### GÉNÉRALITÉS

#### Numéro de kit

57400060

#### Modèles

Pour plus d'informations concernant la configuration des modèles, consultez le catalogue de vente au détail des pièces et accessoires ou la section Pièces et accessoires de [www.harley-davidson.com](http://www.harley-davidson.com) (disponible en anglais uniquement).

#### Pièces supplémentaires nécessaires

L'adhésif frein-filet et étanchéifiant Loctite<sup>®</sup> 243 Threadlocker and Sealant (bleu) (no de pièce H-D 99642-97) est nécessaire pour l'installation adéquate de ce kit.

#### Contenu du kit

Consultez Figure 1 et Tableau 1.

### POSE

1. Consultez Figure 1. Récupérer l'ensemble de pare-brise (avec les supports de montage 7 et 8 installés), les deux dispositifs de retenue rapide (1) et les deux kits de pièces (13) dans le kit de pare-brise.
2. Installer les deux rondelles Belleville (16) sur les filets de chaque vis (14) comme indiqué dans le dessin de façon à ce que les diamètres extérieurs soient en contact. Installer une rondelle à cuvette (15) sur chaque vis avec le côté concave face à la tête de vis.  
  
Couple : 7,3 N·m (65 in-lbs) vis à tête hexagonale
3. Visser les vis sans trop serrer dans les dispositifs de retenue rapide en utilisant une clé hexagonale de 1/4 po. Insérez les fentes des supports de montage du pare-brise entre les rondelles Belleville. Serrez les vis, cela permettra encore d'ajuster l'orientation ultérieurement.  
  
Couple : 7,3 N·m (65 in-lbs) vis à tête hexagonale
4. Installer les montants supérieurs (12) en utilisant la vis (5), l'œillet (11) et la monture supérieure (18) sans trop serrer.
5. Amener l'ensemble de pare-brise à l'avant du véhicule et fléchir l'écran pour positionner les dispositifs de retenue rapide entre les tubes de fourche et le support de phare, sans resserrer pour le moment. Enclencher les embouts sphériques des deux tiges de fixation du pare-brise (12) dans les douilles à pression des brides de guidon (1) en appuyant directement au-dessus des tiges sur la face du pare-brise. Un léger « contact » sur l'écran fixera en place les embouts sphériques dans les douilles à pression. Positionnez le pare-brise, les pinces et les vis. Serrer.  
  
Couple : 4,5–5,6 N·m (40–50 in-lbs)

6. Ajuster l'orientation des dispositifs de retenue rapide en fonction de la résistance des rondelles Belleville de façon à ce que les brides soient perpendiculaires aux tubes de fourche. Si les pinces sont trop lâches dans les supports du pare-brise, retirez l'ensemble du pare-brise et resserrez les vis (5).

Couple : 7,3 N·m (65 in-lbs) vis à tête hexagonale

#### REMARQUE

Installer le pare-brise pour placer les brides le plus haut possible; idéalement jusque sous la triple bride supérieure.

Au besoin, desserrer légèrement les vis (5) et faire pivoter les tiges de fixation du pare-brise (12) sur l'écran pour permettre à la bride d'être installée plus haut sur les tubes de fourche. Serrez les vis. 4,5–5,6 N·m (40–50 in-lbs).

7. Fixer l'ensemble de pare-brise sur les tubes de fourche de droite et de gauche.

**Pour retirer le pare-brise,** réaliser les étapes 5 à 7 dans l'ordre inverse.

### ENTRETIEN ET NETTOYAGE

Inspectez régulièrement les composants du pare-brise. Ne conduisez jamais avec des supports desserrés. Une installation lâche rehausse la pression sur les autres supports ainsi que sur le pare-brise, ce qui peut engendrer des bris prématurés.

#### AVIS

**Les pare-brise/défecteurs d'air en polycarbonate nécessitent un entretien particulier. Si vous n'entretenez pas le polycarbonate correctement, vous risquez d'endommager le pare-brise/défecteur d'air. (00483e)**

- À certains moments de la journée, les reflets de la lumière du soleil sur l'intérieur courbé du pare-brise peuvent provoquer une accumulation de chaleur extrême sur les instruments de la motocyclette. Positionner avec soin. Stationnez-vous face au soleil, placez un objet opaque sur les instruments ou ajustez le pare-brise pour éviter les réflexions.
- Ne lavez pas le polycarbonate sous le soleil chaud ni lorsque la température est élevée.
- Les nettoyants abrasifs, alcalins ou poudreux peuvent endommager le pare-brise.
- Ne jamais gratter le pare-brise avec une lame de rasoir ou d'autres instruments acérés, car cela provoquera des dommages permanents.

## AVIS

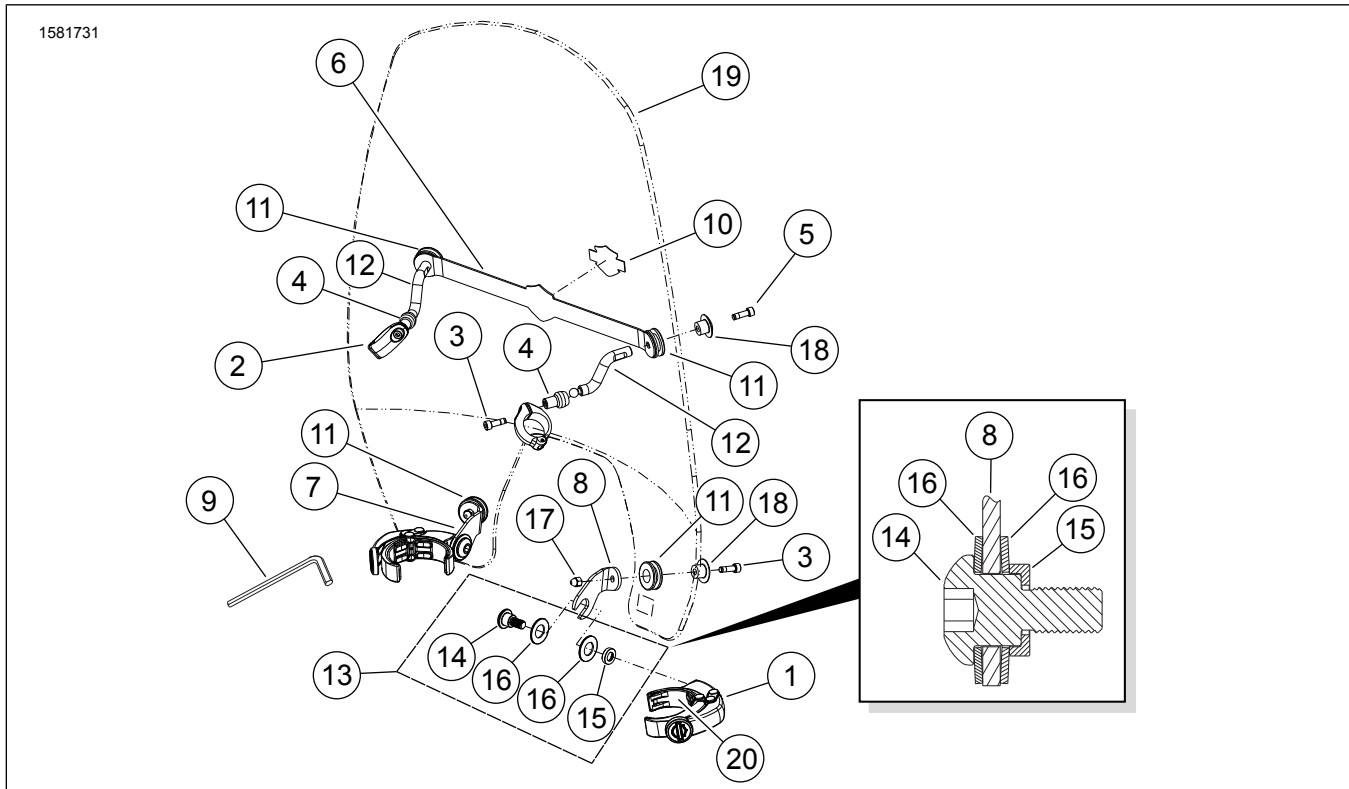
N'utilisez que des produits recommandés par Harley-Davidson sur les pare-brise Harley-Davidson. N'utilisez pas de produits chimiques agressifs ou de produits de protection contre les intempéries susceptibles de provoquer des dommages à la surface du pare-brise, tels que le ternissement ou l'estompement. (00231c)

- Ne pas utiliser de benzène, de diluant, d'essence, de lubrifiants (comme Armorall®) ou d'autres agents nettoyants sur les bagues de caoutchouc. Un tel usage aura pour conséquence d'endommager les surfaces des bagues.

### REMARQUE

*On peut couvrir le pare-brise avec un chiffon propre et humide pendant environ 15 à 20 minutes avant le lavage pour faciliter l'élimination des résidus d'insectes secs.*

## PIÈCES DE RECHANGE



**Figure 1. Pièces de rechange : Pare-brise VRSCDX**

**Tableau 1. Tableau des pièces de rechange**

Article	Description (quantité)	Numéro de pièce
1	Ensemble de dispositif de retenue rapide, montage de pare-brise de 55 mm (2)	57400469
2	Bride de guidon, montage de pare-brise (2)	Non vendu séparément
3	Vis à tête creuse, M5 x 0,8, 16 mm de longueur (4)	3080M
4	Ensemble encliquetable	Non vendu séparément
5	Vis, bouchon à douille, M5 x 0,8 20 mm de longueur (2)	4475M
6	Renfort, pare-brise	Non vendu séparément
7	Support, montage de pare-brise, gauche	Non vendu séparément
8	Support, montage de pare-brise, droit	Non vendu séparément
9	Clé Allen, 9 mm	94542-09
10	Logo Bar and Shield	Non vendu séparément
11	Œillet, haut du pare-brise (4)	11564
12	Tige, montage du haut du pare-brise (2)	Non vendu séparément
13	Kit de matériel de fixation, pare-brise (13) (inclut les articles 13 à 15) (2)	58790-04
14	• Boulon à épaulement	Non vendu séparément
15	• Entretoise, rondelle cuvette (2)	Non vendu séparément
16	• Rondelles (2)	Non vendu séparément
18	Pare-brise, montage avant supérieure (4)	57818-01
19	Pare-brise, détachable super sport	Non vendu séparément
20	Joint, pince	57299-07