



INSTRUCTIONS

J05486

2021-04-27



KIT PARE-BRISE VRSCDX

GÉNÉRALITÉS

Numéro de kit

57400060

Modèles

Pour obtenir des informations sur l'ajustement au modèle, consulter le catalogue P&A de vente au détail ou la section Parts and Accessories (Pièces et accessoires) sur le site www.harley-davidson.com (en anglais uniquement).

Pièces supplémentaires requises :

L'utilisation de Loctite[®] 243 bleue frein filet et produit d'étanchéité (n° de pièce 99642-97) est nécessaire pour l'installation correcte de ce kit.

Contenu du kit

Voir Figure 1 et Tableau 1.

POSE

- Voir Figure 1. Prendre dans le kit l'ensemble pare-brise (avec les supports de montage 7 et 8 installés), deux brides rapides (1) et deux kits visserie (13).
- Installer deux rondelles Belleville (16) sur les filets de chaque vis (14) comme indiqué dans l'encadré, de sorte que les diamètres extérieurs soient en contact. Installer une rondelle cuvette (15) sur chaque vis, avec le côté creux orienté vers la tête de la vis.
- Enfiler les vis lâchement dans les brides rapides, à l'aide d'une clé hexagonale 1/4 de po. Insérer les fentes des supports de montage de pare-brise entre les rondelles Belleville et serrer les vis, ce qui permettra d'ajuster l'orientation ultérieurement.
Couple : 7,3 N·m (65 in-lbs) vis à tête creuse hexagonale
- Installer les montants supérieurs (12) à l'aide de la vis (5), de l'écrou (11) et du support supérieur (18) sans serrer.
- Amener le pare-brise à l'avant du véhicule, et incurver le bouclier pour positionner les brides à ouverture rapide entre les tubes de fourche et le support de phare, mais ne pas serrer pour le moment. Emboîter les billes situées à l'extrémité des deux montants (12) dans les têtes creuses des brides de guidon (1) en appuyant directement au-dessus des montants sur la face du pare-brise. Un « coup » rapide contre le bouclier emboîtera les billes dans les têtes creuses. Placer le pare-brise, les brides et les vis. Serrer.
Couple : 4,5–5,6 N·m (40–50 in-lbs)

- Ajuster l'orientation des brides rapides en utilisant la résistance des rondelles Belleville de sorte que les brides soient perpendiculaires aux tubes de fourche. Si les brides ont trop de jeu dans les supports du pare-brise, retirer l'ensemble pare-brise et serrer les vis (5).

Couple : 7,3 N·m (65 in-lbs) vis à tête creuse hexagonale
REMARQUE

Installer le pare-brise pour placer les brides le plus haut possible, idéalement jusqu'au dessous du té de fourche supérieur.

Si nécessaire, desserrer légèrement les vis (5) et faire pivoter les montants du pare-brise (12) sur le bouclier pour permettre une position plus élevée des brides sur les tubes de fourche. Serrer les vis. 4,5–5,6 N·m (40–50 in-lbs).

- Serrer l'ensemble pare-brise sur les tubes de fourche droit et gauche.

Pour déposer le pare-brise, inverser les étapes 5 à 7.

SOINS ET NETTOYAGE

Vérifier régulièrement la visserie de montage du pare-brise. Ne jamais conduire avec des éléments de visserie lâches. Une monture lâche exerce une charge supplémentaire sur toutes les autres montures, ainsi que sur le pare-brise, et pourrait causer la défaillance prématurée des composants.

AVIS

Les pare-brises et les saute-vents en polycarbonate nécessitent une attention et un entretien appropriés pour les protéger. Le fait de ne pas entretenir correctement le polycarbonate peut endommager le pare-brise et le saute-vent. (00483e)

- Il est possible que les reflets du soleil sur la courbure intérieure du pare-brise puissent, à certains moments de la journée, provoquer une accumulation de chaleur extrême sur les instruments de la moto. Se garer avec précaution. Stationner la moto face au soleil; placer un objet opaque par-dessus les instruments ou orienter le pare-brise de façon à éviter les reflets.
- Ne pas nettoyer le polycarbonate en plein soleil ou par temps chaud.
- Un produit de nettoyage en poudre, abrasif ou alcalin endommagerait le pare-brise.
- Ne jamais racler le pare-brise avec une lame de rasoir ou tout autre instrument affûté; cela provoquerait des dommages permanents.

AVIS

Utiliser seulement des produits Harley-Davidson recommandés sur les pare-brise Harley-Davidson. Ne pas utiliser de produits chimiques agressifs ou de produits anti-pluie qui peuvent causer des dommages sur la surface du pare-brise, tels qu'un ternissement ou la formation d'un voile. (00231c)

- Ne pas utiliser de benzène, de diluant pour peinture, d'essence, de lubrifiants (comme Armorall[®]), ou d'autres produits de nettoyage sur les bagues en caoutchouc. Ne pas suivre ces consignes risque d'endommager les surfaces des bagues.

REMARQUE

Recouvrir le pare-brise avec un chiffon propre mouillé pendant environ 15 minutes avant de le laver facilitera l'élimination des insectes desséchés.

PIÈCES DE RECHANGE

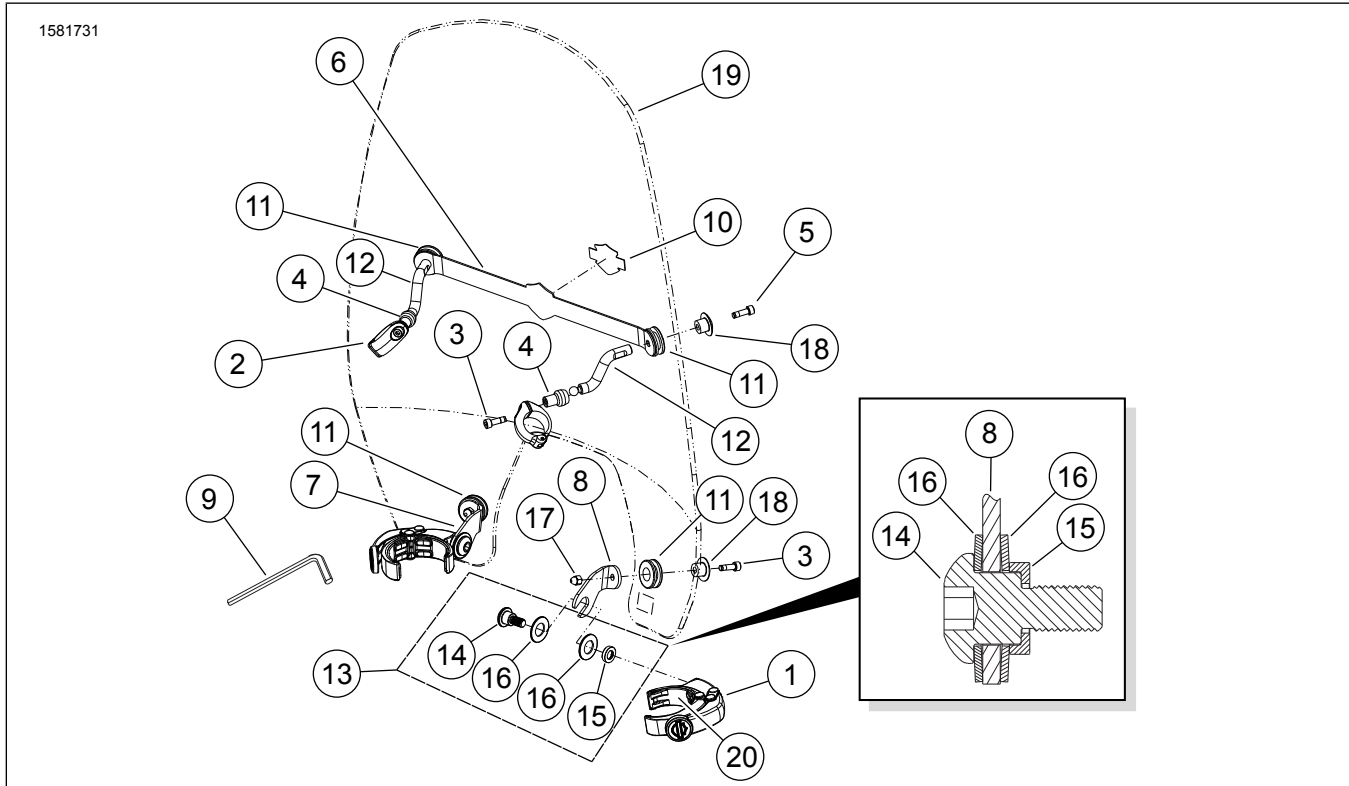


Figure 1. Pièces de rechange : Pare-brise VRSCDX

Tableau 1. Tableau des pièces de rechange

Article	Description (quantité)	Numéros de pièce
1	Ensemble bride rapide, montage de pare-brise 55 mm (2)	57400469
2	Bride de guidon, montage du pare-brise (2)	Non vendue séparément
3	Vis à tête creuse, M5 x 0,8, 16 mm de long (4)	3080M
4	Ensemble support à emboîtement	Non vendue séparément
5	Vis, tête creuse hexagonale, M5 x 0,8 20mm de long (2)	4475M
6	Armature, pare-brise	Non vendue séparément
7	Support, montage du pare-brise, gauche	Non vendue séparément
8	Support, montage du pare-brise, droit	Non vendue séparément
9	Clé Allen, 9 mm	94542-09
10	Logo « Bar and Shield »	Non vendue séparément
11	Œillet haut du parebrise (4)	11564
12	Montant, montage du haut du pare-brise (2)	Non vendue séparément
13	Kit visserie, pare-brise (13) (comprend les éléments 13 à 15) (2)	58790-04
14	• Boulon à épaulement	Non vendue séparément

Tableau 1. Tableau des pièces de rechange

Article	Description (quantité)	Numéros de pièce
15	• Entretoise, rondelle cuvette (2)	Non vendue séparément
16	• Rondelle (2)	Non vendue séparément
18	Pare-brise, support supérieur avant (4)	57818-01
19	Pare-brise amovible, super sport	Non vendue séparément
20	Joint, bride	57299-07