



BELÜFTETER WINDSCHUTZSCHEIBENSATZ FÜR FLHR-MODELLE

ALLGEMEINES

Satz-Nummer

57400024

Modelle

Diese Nachrüstsätze eignen sich für alle FLHR-Modelle ab 1994. Eignen sich auch für FLHRS-Modelle, wenn der Befestigungsteilesatz, Teile-Nr. 58221-04 separat dazugekauft wird. (Serienmäßig an internationalen FLHR-Modellen ab 2006.)

Zusätzlich benötigte Teile

HINWEIS

Ein Werkstatthandbuch für das jeweilige Motorradmodell ist beim Harley-Davidson-Händler erhältlich.

Inhalt des Satzes

Siehe Abbildung 1 und Tabelle 1.

EINBAU

1. Die Windschutzscheibe vorsichtig in die Einbauposition absenken, wobei die Seitenhalterungen zwischen Scheinwerfergehäuse und Überholleuchtenhalterungen eingesetzt werden, bis die unteren Kerben in den unteren Tüllen sitzen.

HINWEIS

Sicherstellen, dass die Kerben an jeder Halterung jeweils fest auf einer Gummitülle sitzen.

2. Vor dem Motorrad stehend vorsichtig das Oberteil der Windschutzscheibe nach hinten schieben, bis die oberen Kerben ganz auf den oberen Tüllen sitzen.
3. Die bügelförmigen Verriegelungsfedern soweit nach unten drücken, bis die Federn über den Gummitüllen vorstehen.

HINWEIS

Falls eine Nachstellung erforderlich ist, die Befestigungsschrauben lösen und die Verriegelungsfedern in die korrekte Position drehen.

PFLEGE UND REINIGUNG

HINWEIS

Sonnenlichtreflektionen an der inneren Krümmung der Windschutzscheibe können zu bestimmten Tageszeiten zu extremer Hitzebildung an den Motorradinstrumenten führen. Das Fahrzeug behutsam abstellen. Das Motorrad in Richtung Sonne parken und eine undurchsichtige Abdeckung auf die Instrumente legen oder die Windschutzscheibe so ausrichten, dass keine Reflektionen entstehen.

HINWEIS

Nur von Harley-Davidson empfohlene Produkte auf Harley-Davidson Windschutzscheiben benutzen. Keine aggressiven Chemikalien oder Regenschutzprodukte benutzen, da diese Schäden auf der Oberfläche der Windschutzscheibe wie Mattwerden oder Schleierbildung verursachen können. (00231c)

Reinigung von Lexan[®]-Polycarbonat bei intensivem Sonnenlicht oder hohen Temperaturen vermeiden. Puderförmige, scheuernde oder alkalische Reinigungsmittel werden die Windschutzscheibe beschädigen. Windschutzscheibe niemals mit einer Rasierklinge oder anderen scharfkantigen Werkzeugen abschaben, da dies zu permanenten Schäden führen wird.

HINWEIS

Angetrocknete Insekten lassen sich leichter entfernen, wenn man die Windschutzscheibe vor der Reinigung ca. 15 Minuten lang mit einem sauberen, nassen Tuch bedeckt.

Harley-Davidson-Wasserabweisungsbehandlung für Windschutzscheiben (Teile-Nr. 99841-01) ist für den Gebrauch an Harley-Davidson Lexan[®]-Windschutzscheiben zugelassen.

ERSATZTEILE

is07116

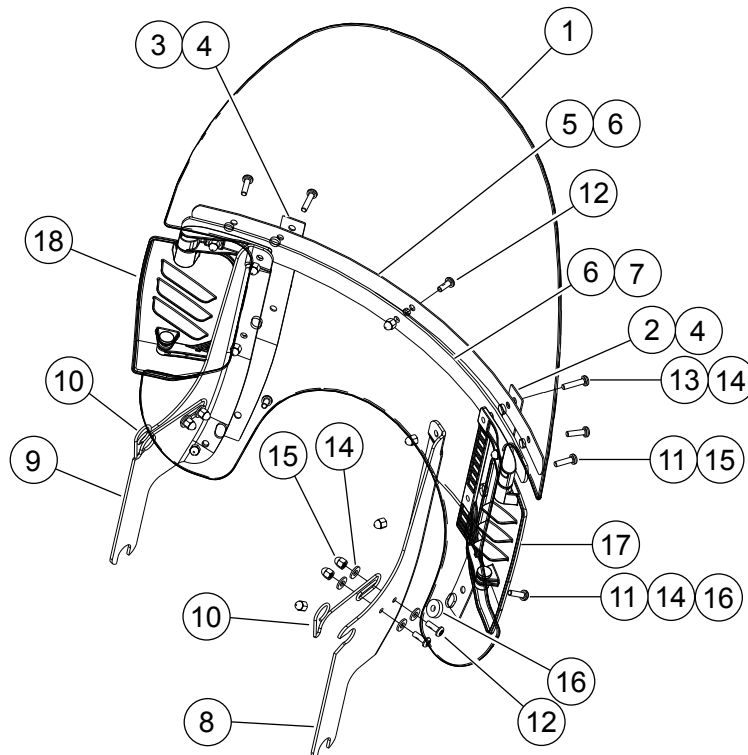


Abbildung 1. Ersatzteile: Belüftete, abnehmbare Windschutzscheibe

Tabelle 1. Ersatzteile

Angabe	Beschreibung (Menge)	Teilenummer
1	Windschutzscheiben-Wartungssatz	57400117
2	Außere Vertikalstrebe, rechts	58406-75A
3	Außere Vertikalstrebe, links	58408-75A
4	Außeres Vertikalstreben-Klebeband (2)	58417-77
5	Außere Horizontalstrebe	57400047
6	Horizontalstreben-Klebeband (2)	57400051
7	Innere Horizontalstrebe	57400048
8	Rechtsseite Halterung	58084-94
9	Linksseitige Halterung	58088-94
10	Federverriegelungen (2)	38722-94
11	TORX®-Flachkopfschrauben (6)	2452
12	TORX-Flachkopfschrauben (5)	2921
13	TORX Spezial-Flachkopfschrauben (2)	2488
14	Einfache Unterlegscheiben (10)	6119
15	Hutmutter (13)	7651A
16	Distanzscheibe (2)	12400013
17	Windschutzscheiben-Belüftung, rechts	57400029
18	Windschutzscheiben-Belüftung, links	57400030