



KIT DO PÁRA-BRISA PERFURADO FLHR

INFORMAÇÕES GERAIS

Número do kit

57400024

Modelos

Esses kits se adaptam aos modelos FLHR anos 1994 e posteriores. Também se encaixa nos modelos FLHRS com a compra separada do kit de ferragens de montagem, peça N.º 58221-04. (Original nos modelos FLHR internacionais anos 2006 e posteriores).

Peças adicionais necessárias

NOTA

Um Manual de serviço para o seu modelo de motocicleta está à disposição no seu concessionário Harley-Davidson.

Conteúdo do kit

Veja Figura 1 e Tabela 1.

INSTALAÇÃO

1. Abaixar o pára-brisa até sua posição, inserindo com cuidado os suportes laterais entre a estrutura do farol dianteiro e os suportes do farol de ultrapassagem até que os entalhes inferiores assentem nos ilhós inferiores.

NOTA

Certifique-se de que os entalhes de cada suporte estejam assentados firmemente em um ilhó de borracha.

2. De pé na frente da motocicleta, empurre com cuidado a parte superior do pára-brisa na direção da traseira até que os entalhes superiores encaixem totalmente nos ilhós superiores.

3. Pressione as molas de trava em forma de fio até que as molas se projetem nos ilhós de borracha.

NOTA

Caso seja necessário algum ajuste, afrouxe os parafusos de retenção e gire as molas de trava até a posição correta.

CUIDADOS E LIMPEZA

NOTA

Os reflexos do sol emitidos pela curvatura interna de um pára-brisa podem, em certas horas do dia, resultar em um grande aumento de temperatura nos instrumentos da motocicleta. Tome cuidado ao estacionar. Se estacionar de frente para o sol, coloque um objeto opaco sobre os instrumentos, ou regule o pára-brisa para evitar reflexos.

AVISO

Use somente produtos recomendados pela Harley-Davidson em para-brisas Harley-Davidson. Não use produtos químicos hostis ou para uso na chuva, que podem causar danos à superfície do para-brisa, tais como fosqueamento ou embaçamento. (00231c)

Não limpe policarbonato Lexan® debaixo de sol forte ou com temperaturas elevadas. Produtos de limpeza em pó, abrasivos ou alcalinos danificarão o pára-brisa. Nunca raspe o pára-brisa com um lâmina cortante ou outros instrumentos pontiagudos para não o danificar.

NOTA

Cobrir o pára-brisa com um pano limpo e úmido por aproximadamente 15 minutos antes de lavá-lo, isso tornará mais fácil a remoção da sujeira seca de insetos.

O tratamento à prova d'água para pára-brisa Harley-Davidson, peça N.º 99841-01, está aprovado para ser aplicado em pára-brisas Harley-Davidson Lexan®.



PEÇAS DE REPOSIÇÃO

is07116

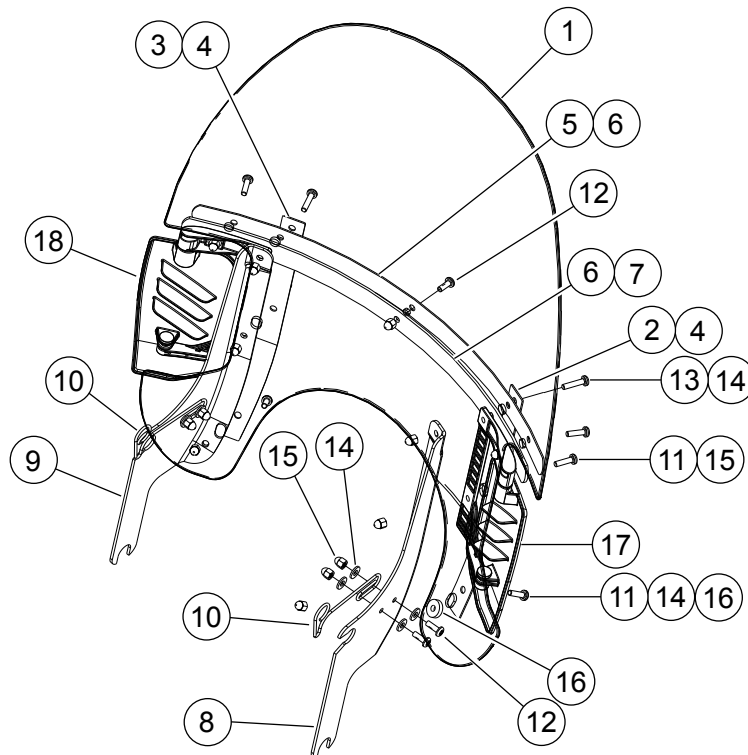


Figura 1. Peças de reposição: Pára-brisa removível perfurado

Tabela 1. Tabela de peças de reposição

Item	Descrição (quantidade)	Peça N.º
1	Kit de serviço para pára-brisa	57400117
2	Braço vertical do lado direito externo	58406-75A
3	Braço vertical do lado esquerdo externo	58408-75A
4	Fita do braço vertical externo (2)	58417-77
5	Braço horizontal externo	57400047
6	Fita do braço horizontal (2)	57400051
7	Braço horizontal interno	57400048
8	Suporte do lado direito	58084-94
9	Suporte do lado esquerdo	58088-94
10	Travas da mola (2)	38722-94
11	Parafusos cabeça panela TORX® (6)	2452
12	Parafusos cabeça panela TORX (5)	2921
13	Parafusos especiais cabeça panela TORX (2)	2488
14	Arruelas lisas (10)	6119
15	Porcas cegas (13)	7651A
16	Espaçador (2)	12400013
17	Respiro do pára-brisa, direito	57400029
18	Respiro do pára-brisa, esquerdo	57400030