



SCHARNIERREPARATURSATZ FÜR VERSTELLBARE FL-FAHRERRÜCKENLEHNE

ALLGEMEINES

Satz-Nummer

52342-09

Modelle

Dieser Satz dient dem Austausch einer Rückenlehnen-Scharnierbaugruppe für die folgenden verstellbaren Fahrerrückenlehnsätze: 52593-09A, 52596-09A, 54099-10

Inhalt des Satzes

Siehe Abbildung 2 und Tabelle 1.

⚠ WARNUNG

Die Sicherheit von Fahrer und Sozius hängt vom korrekten Einbau dieses Satzes ab. Die entsprechenden Verfahren im Werkstatthandbuch befolgen. Falls es nicht möglich ist, dieses Verfahren selbst durchzuführen, bzw. nicht die richtigen Werkzeuge vorhanden sind, muss der Einbau von einem Harley-Davidson Händler durchgeführt werden. Unsachgemäßer Einbau dieses Satzes kann zu schweren oder tödlichen Verletzungen führen. (00333b)

HINWEIS

Diese Einbauanleitung bezieht sich auf Informationen aus dem Werkstatthandbuch. Für diesen Einbau ist ein Werkstatthandbuch für das jeweilige Motorradmodell erforderlich; dieses ist bei einem Harley-Davidson Händler erhältlich.

Ausbau

HINWEIS

Beim Durchführen der folgenden Verfahren darauf achten, dass Lackflächen nicht durch die Metallzungen des Sitzes beschädigt werden.

1. Die Rückenlehne, den Sitz und den Halteriemen (falls vorhanden) gemäß Anleitungen im Werkstatthandbuch ausbauen. Die Befestigungsteile für den Einbau aufbewahren.

HINWEIS

Die Rückenlehne für das einfachere Zerlegen und Zusammenbauen ganz nach hinten kippen.

Die Halterbaugruppe der Rückenlehne ausbauen, um das Rückenlehnscharnier einfacher austauschen zu können. Das Verfahren ist in der entsprechenden Einbauanleitung beschrieben.

2. Siehe Abbildung 1. Die Mutter (3) entfernen. Für den Einbau aufbewahren.
3. Die Federausrichtung notieren und die Schraube (4) und die Unterlegscheiben (2) entfernen. Für den Einbau aufbewahren.
4. Das Rückenlehnscharnier (1) ausbauen.

EINBAU

1. Siehe Abbildung 1. Das neue Rückenlehnscharnier (1) aus dem Satz einbauen.
2. Die Schraube (4) in die Rückenlehnenhalterung sowie das Rückenlehnscharnier einführen. Darauf achten, dass die Feder korrekt eingebaut ist und sich die beiden Unterlegscheiben (2) zwischen der Rückenlehnenhalterung und dem Rückenlehnscharnier befinden.
3. Die Mutter (3) anbringen. Anziehen, bis das Gewinde der Schraube zu sehen ist.
4. Siehe Abbildung 2. Den Lösehebel (3) betätigen und sicherstellen, dass sich das Scharnier frei drehen lässt.

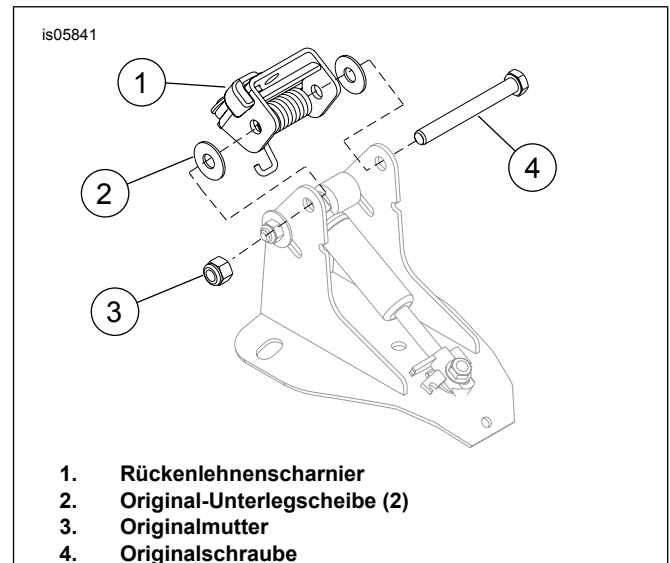


Abbildung 1. Rückenlehnscharnier einbauen

5. Wenn die Rückenlehnenhalterung entfernt wurde, die Seilzugauslösung an der entsprechenden Seite der Gasfeder anbringen. Den Seilzug sorgfältig mit dem Kabelbinder an der Seite der Gasfeder befestigen, an der sich die Seilzugauslösung befindet, und die Rückenlehnenhalterungs-Baugruppe anhand der entsprechenden Einbauanleitung in das Fahrzeug einbauen.

⚠ WARNUNG

Den Sitz nach dem Einbau nach oben ziehen, um sicherzustellen, dass er in der korrekten Position eingerastet ist. Ein loser Sitz kann sich während der Fahrt verschieben, zum Verlust der Kontrolle über das Fahrzeug und zu schweren oder tödlichen Verletzungen führen. (00070b)

⚠ WARNUNG

Nach Einbau der Rückenlehne diese nach oben ziehen, um sicherzustellen, dass sie in der Einbaustellung verriegelt ist. Eine lose Rückenlehne kann sich während der Fahrt verschieben, was zum Kontrollverlust über das Fahrzeug und dadurch zu schweren oder tödlichen Verletzungen führen kann. (00386a)

6. Den Sitz, die Rückenlehne und den Halteriem, falls vorhanden, einbauen. Siehe Werkstatthandbuch.

ERSATZTEILE

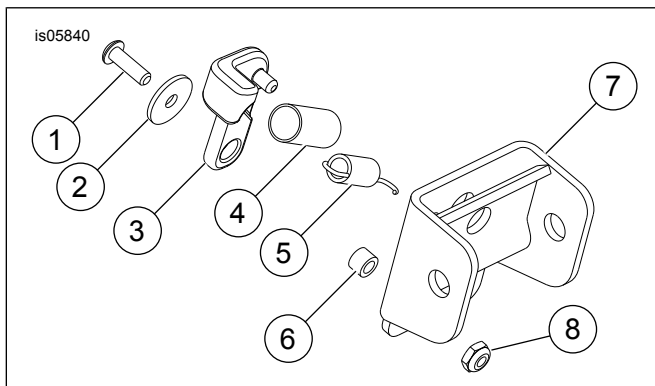


Abbildung 2. Ersatzteile: Scharnierreparatursatz

Tabelle 1. Ersatzteile

Teil	Beschreibung (Menge)	Teilenummer
1	Schraube, Nr. 10-32	3151
2	Unterlegscheibe	6831
3	Lösehebel	Nicht einzeln erhältlich
4	Schutzrohr	Nicht einzeln erhältlich
5	Feder	Nicht einzeln erhältlich
6	Buchse	Nicht einzeln erhältlich
7	Halterung	Nicht einzeln erhältlich
8	Sicherungsmutter	7626W