



INSTRUCTIONS

J05735

2020-04-01



BOOM! KIT DE COUVERTURE DE HAUT-PARLEUR POUR SACOCHE AUDIO

GÉNÉRALITÉS

Numéro de kit

90200827, 90200826, 90201108, 90201109, 90201397xxx, 90201401xxx, 90201505xxx, 90201506xxx, 92200071xxx et 92200069xxx

Modèles

Pour plus d'informations concernant la configuration des modèles, consultez le catalogue de vente au détail des pièces et accessoires ou la section Pièces et accessoires de www.harley-davidson.com (disponible en anglais uniquement).

REMARQUE

Les haut-parleurs de ce kit conviennent **UNIQUEMENT** aux systèmes audio de certains modèles de motocyclettes Harley-Davidson® 2014 et ultérieures. Consultez le catalogue de vente au détail des P et A ou la rubrique Pièces et accessoires du www.harley-davidson.com (disponible en anglais uniquement).

L'utilisation de ces haut-parleurs sur les systèmes audio de modèles de motocyclettes Harley-Davidson 2005 ou antérieures **CAUSERA des dommages permanents** sur ces systèmes.

Exigences d'installation

L'installation adéquate de ce kit nécessite le remplacement des couvre-sacoches. Ces couvre-sacoches sont disponibles séparément chez votre concessionnaire Harley-Davidson.

Pour les modèles CVO avec module de verrouillage électrique, l'installation nécessite l'achat séparé du kit de poignée percée 90201116.

⚠ AVERTISSEMENT

La sécurité du conducteur et de ses passagers dépend de l'installation correcte de ce kit. Suivez les procédures appropriées se trouvant dans le manuel d'entretien. Si vous n'avez pas les compétences nécessaires pour respecter ces procédures ou si vous n'avez pas les bons outils, demandez à un concessionnaire Harley-Davidson d'effectuer l'installation. Une mauvaise installation de ce kit peut entraîner la mort ou des blessures graves. (00333b)

REMARQUE

Cette fiche d'instructions fait référence aux informations du manuel d'entretien. Un manuel d'entretien de l'année en cours/du modèle de motocyclette concerné est requis pour cette installation. Vous pouvez vous en procurer un auprès d'un concessionnaire Harley-Davidson.

⚠ AVERTISSEMENT

Ne dépassez pas la capacité de poids des sacoches. Répartissez le poids de façon égale entre chaque sacoche. Un poids excessif dans les sacoches peut entraîner une perte de contrôle causant des la mort ou des blessures graves. (00383a)

REMARQUE

La capacité maximale du poids de la sacoche avec les haut-parleurs installés est de 6,8 kg (15 lb).

Contenu du kit

Consultez Figure 8 et Tableau 1.

PRÉPARATION DE LA SACOCHE

Retrait du couvre-sacoche

REMARQUE

Pour les véhicules équipés d'une sirène de sécurité :

- Vérifier que la clé électronique est à proximité.

REMARQUE

Pour TOUS les véhicules :

- Retirez tous les articles des sacoches.
- Il n'est pas nécessaire de retirer les sacoches du véhicule pour effectuer la procédure de **retrait de la housse**.
- Veillez à ne pas endommager le fond de la sacoche lorsque vous retirez le couvercle.

1. Consultez le manuel d'entretien. Retirez et démontez les couvre-sacoches.

Ensemble du couvre-sacoche

REMARQUE

Les couvre-sacoches non finis doivent être peints avant d'être installés.

1. Consultez Figure 1. Installez l'œillet du couvercle d'origine dans le trou de levier.

REMARQUE

La température ambiante doit être **d'au moins 16 °C (61 °F)** pour une bonne adhérence du joint sur le couvercle du couvre-sacoche.

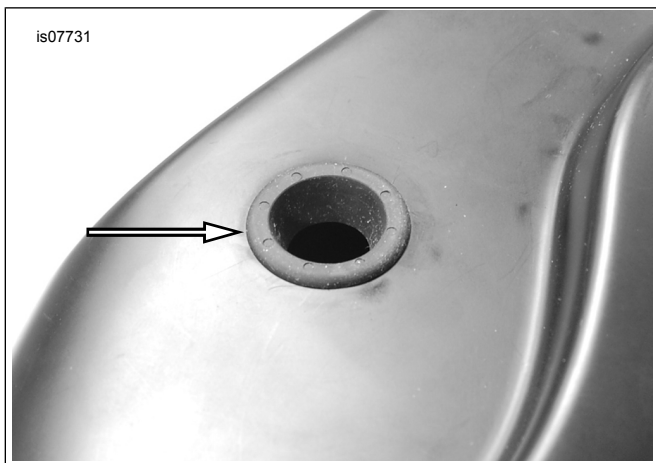


Figure 1. Levier de l'œillet

2. Consultez Figure 2 . Installez le boulon de levier dans l'ensemble du verrou.

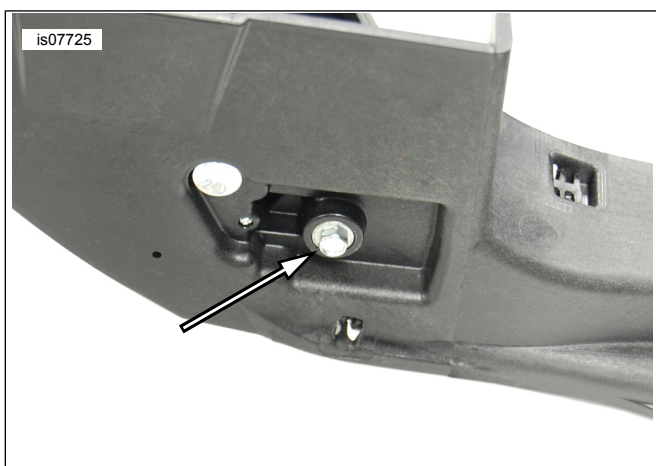
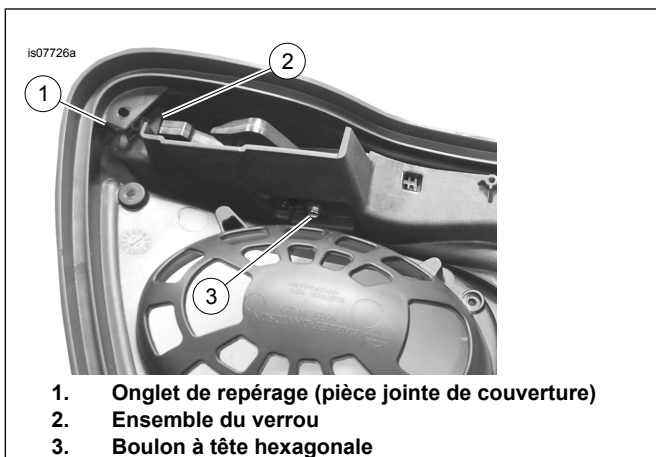


Figure 2. Levier du boulon

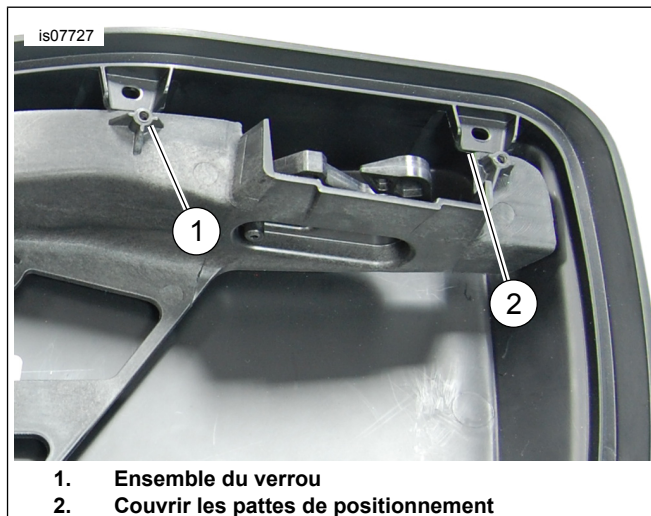
3. Consultez Figure 3 . Positionnez l'ensemble du loquet (2) et vérifiez que le boulon à tête hexagonale (3) est resté en position. Soulevez l'ensemble du verrou (extrémité opposée au haut-parleur) et placez l'extrémité du haut-parleur sous la languette de repérage (1).



1. Onglet de repérage (pièce jointe de couverture)
2. Ensemble du verrou
3. Boulon à tête hexagonale

Figure 3. Ensemble du verrou (Bout du levier)

4. Consultez Figure 4 . Pour installer l'ensemble du verrou (1), tirez l'ensemble du loquet vers le centre du couvercle pour dégager les onglets de localisation de la couverture (2). Pour installer l'ensemble de verrouillage (1), tirez l'ensemble de verrouillage vers le centre du couvercle pour dégager les languettes de positionnement du couvercle (2).



1. Ensemble du verrou
2. Couvrir les pattes de positionnement

Figure 4. Installez l'ensemble du verrou

5. Consultez Figure 5 . Installez trois des quatre vis d'assemblage de verrou d'origine. Serrer.

Couple : 2,2–3,3 N·m (19–29 in-lbs)

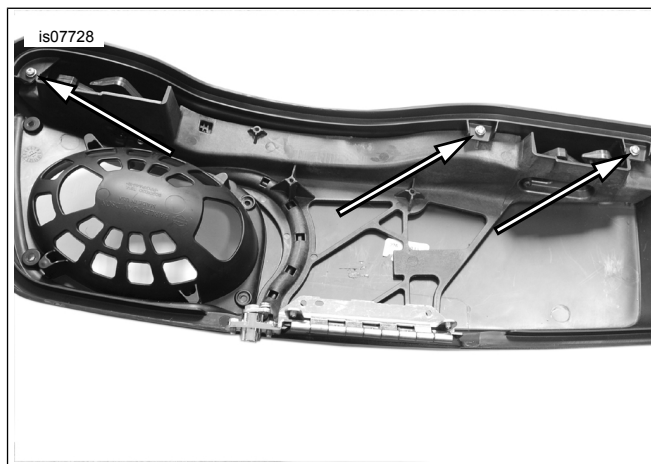


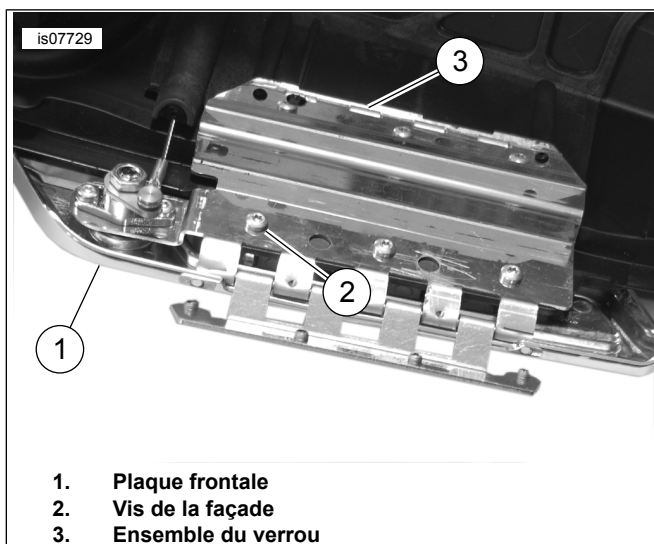
Figure 5. Ensemble des vis du verrou

6. Consultez Figure 6. Maintenez la façade (1) en place et installez trois vis (2). Serrer.

Couple : 5,1–6,2 N·m (45–55 in-lbs)

REMARQUE

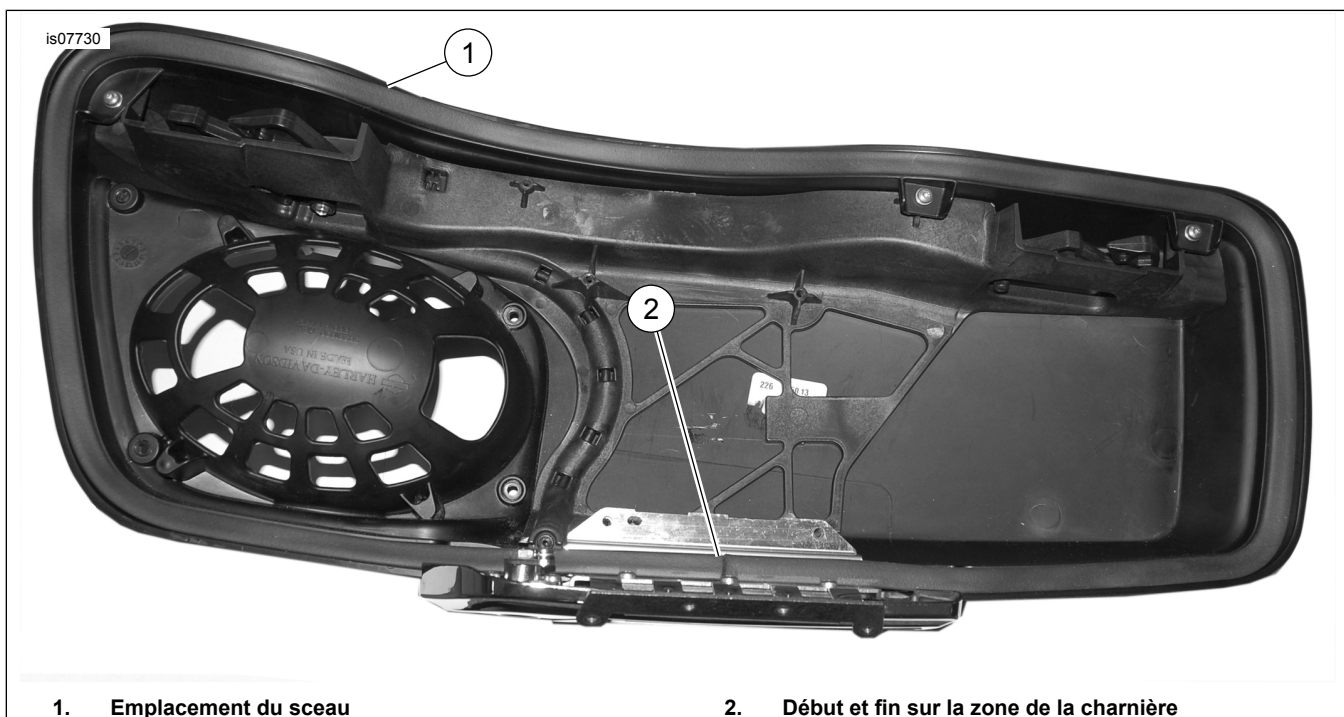
Cette étape est essentielle pour éviter la pénétration de l'eau.



1. **Plaque frontale**
2. **Vis de la façade**
3. **Ensemble du verrou**

Figure 6. Ensemble de la façade et du verrou

7. Consultez Figure 7 . Nettoyez la zone (1) avec un mélange de 50 à 70 % d'alcool isopropylique et de 30 à 50 % d'eau distillée. Retirez le joint de protection du joint en mousse et installez le joint en mousse dans l'orientation indiquée en appliquant une pression sur le ruban adhésif.
8. Installez la poignée. Serrer.
Couple : 5,1–6,2 N·m (45–55 in-lbs)



1. **Emplacement du sceau**

2. **Début et fin sur la zone de la charnière**

Figure 7. Installez l'insert en mousse

9. Consultez le manuel d'entretien. Installez le capot.
10. Installez le haut-parleur selon la feuille d'instructions incluse avec ce kit.
11. Appliquez une nouvelle étiquette de capacité de charge par-dessus l'étiquette d'origine dans la moitié inférieure de la sacoche.

PIÈCES DE RECHANGE

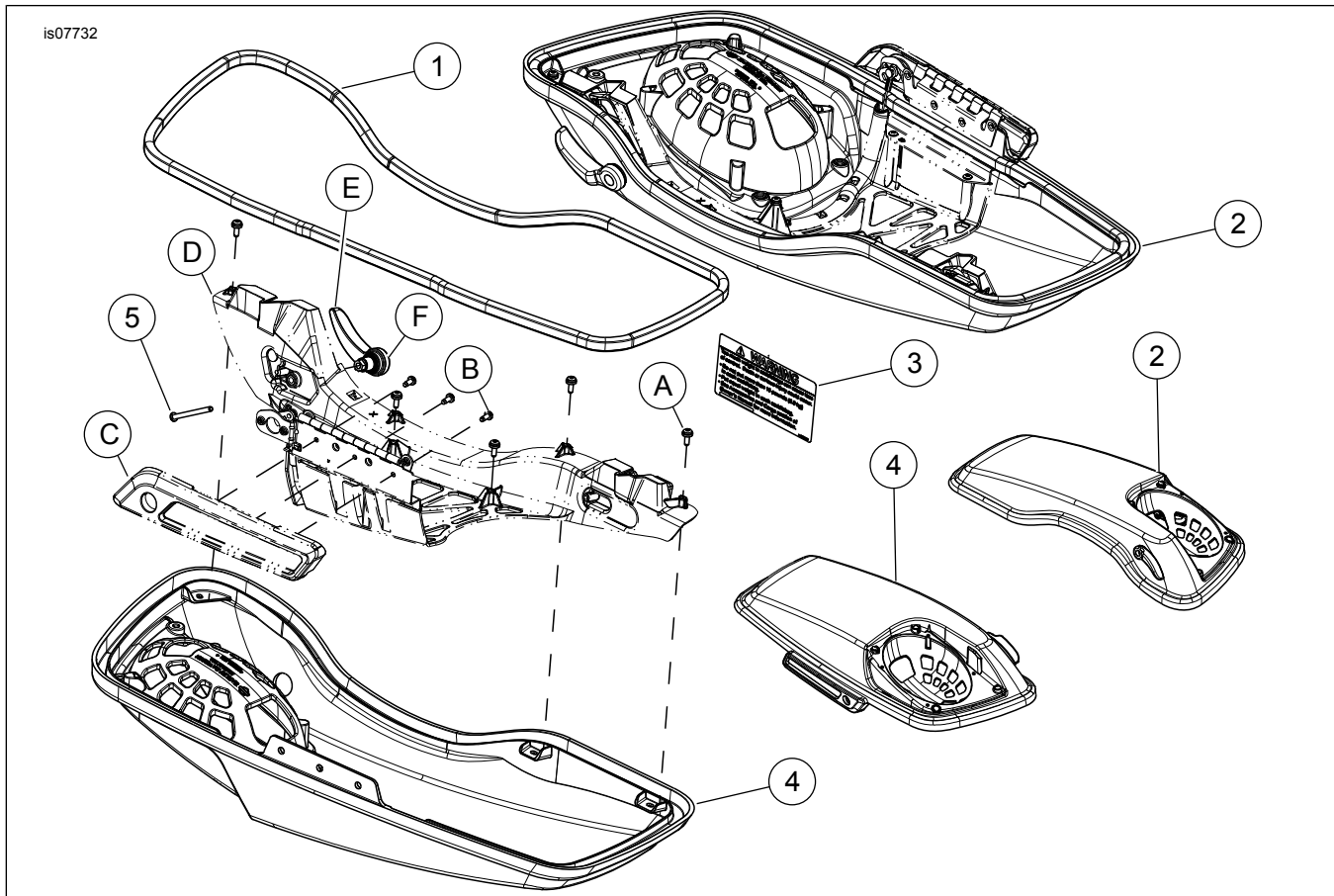


Figure 8. Pièces de rechange, Boom! Kit de couverture de haut-parleurs pour sacoche audio

Tableau 1. Pièces de rechange, housses de sacoche de modèle de tourisme avec support de haut-parleur

Article	Description (quantité)	Numéro de pièce
1	Joint de sacoche, housse (1)	90200415
2	Housse, sacoche, haut-parleur peint, solide, gauche (1)	Non vendu séparément
3	Étiquette, capacité (1)	14002201
4	Couverture, sacoche, haut-parleur peint, solide, droite (1)	Non vendu séparément
5	Vis à tête hexagonale # 8-32 x 1.00 po. acier inoxydable (1)	Non vendu séparément
Éléments mentionnés dans le texte, mais non inclus dans le kit :		
A	Vis, auto-filetage (8 sur original 6 réutilisés)	
B	Vis, machine (6)	
C	Façade (2)	
D	Loquet (2)	
E	Poignée, sacoche (2)	
F	Œillet de la poignée (2)	