



## 戴纳车型减距前部控制件套件

### 概述

### 套件编号

50700007、50700008

### 车型

关于车型配件信息，参见P&A Retail Catalog( P&A零售目录 ) 或www.harley-davidson.com上的PartsandAccessories( 零件与附件 )部分( 仅英文 )。

### 需要的附加零件

正确安装此套件需要单独购买LOCTITE® 243 Threadlocker and Sealant - blue( 乐泰螺纹锁固密封剂-蓝色 )( 零件编号 99642-97 )Anti-SeizeLubricant( 防卡塞润滑剂 )( 零件编号 98960-97 )。两种产品在任何哈雷戴维森经销商处均有售。

#### 警告

骑手和乘客的安全取决于此套件的正确安装。采用相关维修手册程序。如果您没有能力执行此程序或者没有正确的工具，可请哈雷戴维森经销商执行此安装。此套件安装不当可能造成死亡或重伤。(00333b)

#### 注意

正确安装此套件需要您的摩托车车型维修手册，该手册在哈雷戴维森经销商处有售。

### 套件内容

参见图4和表1以及图5和表2。

### 安装

#### 换挡组件

#### 警告

为了防止车辆意外启动而造成死亡或重伤，请先断开电池负极( - )线缆，然后再继续操作。(00048a)

1. 断开电池线缆( 先断开电池负极( - )线 )。
2. 参见图4。从换挡轴和换挡杆( 4 )上断开换挡连杆。
3. 拆下左侧骑手脚踏及支架组件。拆下脚踏和紧固件并保留，以待安装。丢弃其余零件。
4. 从套件中取出孔塞( 8 )，将孔塞压入车架上安装原厂脚踏组件的螺丝孔中。
5. 拆下前部控制件车架底架( J )上的孔塞并丢弃。
6. 拆下脚控变速杆( A )和换挡踏板( D )。保留待用。如果要安装黑色套件，将换挡踏板( D )换到新脚控变速杆上，丢弃原有换挡踏板。

7. 参见图2。拆下主链箱盖( 6 )和主链箱壳体( 1 )。参阅维修手册了解拆卸程序。

#### 注意

参见图4。在拆卸变速箱换挡杆( H )之前，必须标记出换挡杆的正确方向。

8. 参见图1。在花键轴( 2 )端部画一个和铸造裂隙( 3 )对准的标记( 4 )。这样，就可以将新变速箱换挡杆和旧换挡杆安装在相同方向。

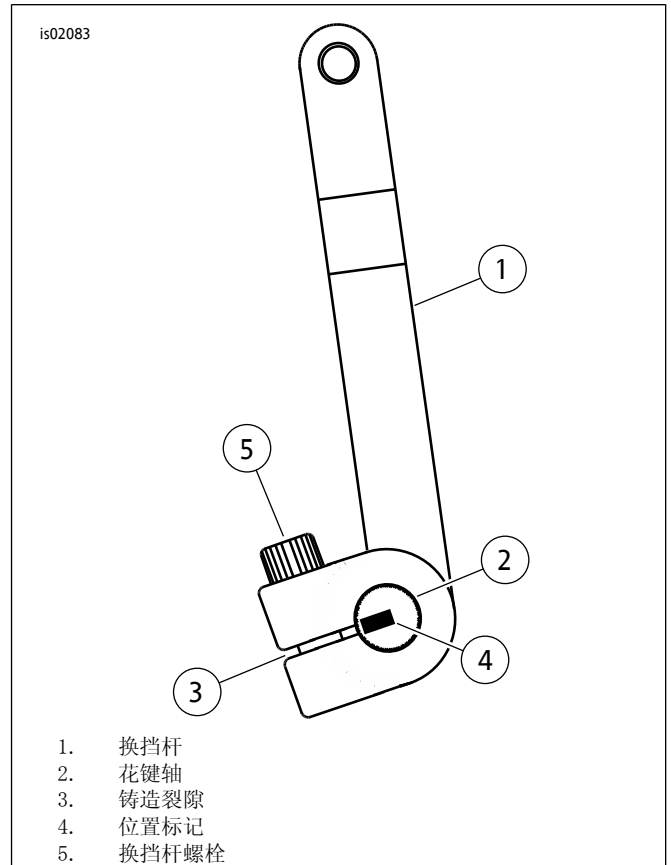


图1。变速箱换挡杆方向

9. 松开换挡杆螺栓( 5 )并拆下原有换挡杆。取出套件中的新换挡杆( 图4，项目6 )，将其安装到花键轴上，安装方向要和原有换挡杆相同。

#### 注意

参见图4。减距板( 12 )安装在换挡支架和车架之间。

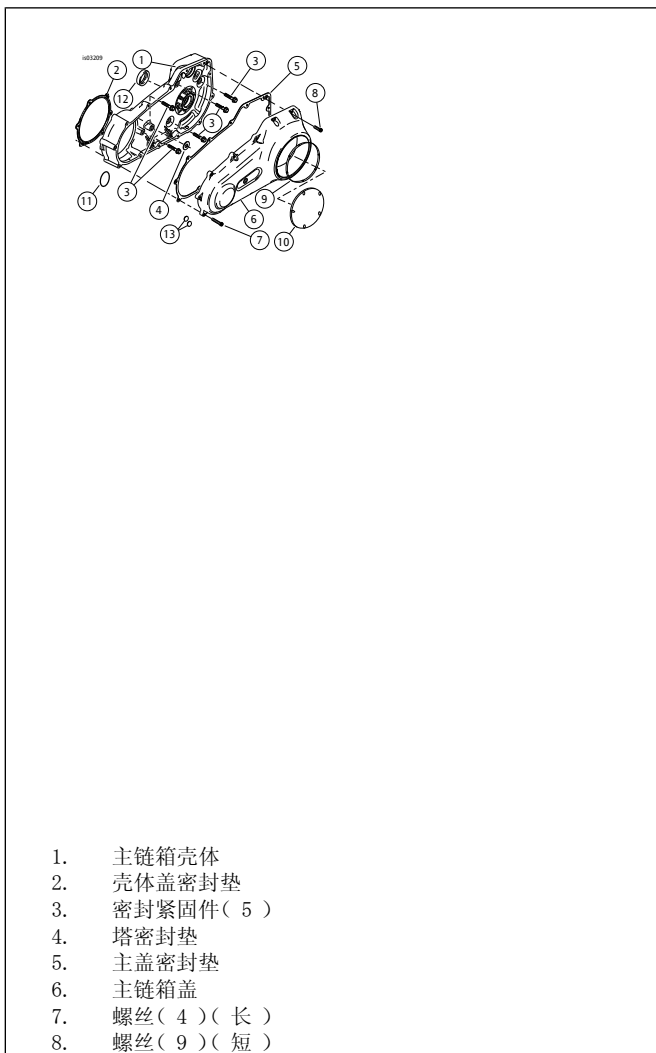


图2。主链箱盖盖和壳体部件

10. 将减距板( 12 )放置在车架上原来安装换挡支架的位置, 令螺纹孔向后, 埋头孔向外。用两颗螺丝( 10 )固定并拧紧至41-47 N·m (30-35 ft-lbs)。
11. 将弹簧垫圈( 5 )安装至新换挡杆轴( 4 )。在换挡杆轴上涂抹Loctite Anti-Seize( 防卡塞润滑剂 ), 将轴滑动到换挡支架( 7 )中。使用两颗螺丝( 10 )将换挡支架安装至减距板。拧紧至41-47 N·m (30-35 ft-lbs)。
12. 将左侧脚踏安装至换挡支架。
13. 将新换挡连杆( 1 )安装至变速箱换挡杆( 6 )和变速杆( 4 )。拧紧至8-10 N·m (70-90 in-lbs)。
14. 将脚控变速杆和脚踏组件安装至换挡轴( 4 ), 并且调整以提供骑手舒适度。将夹紧螺栓( C )拧紧至24.4-29.8 N·m (18-22 ft-lbs)

**注意**

安装所有换挡部件之后, 在整个换挡操作范围内操作换挡杆, 检查是否受到其他部件干扰。使主链箱壳体就位, 检查它和换挡连杆部件之间的间隙是否正确。

15. 参见图2。使用套件中的密封垫和O形环, 安装主链箱壳体( 1 )和链箱盖( 6 )。参阅维修手册了解安装程序。

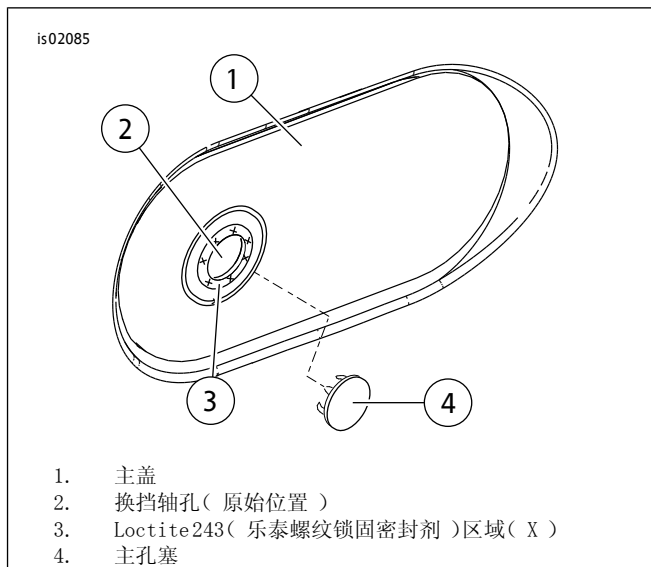


图3。安装外盖孔塞

16. 参见图3。清洁主盖孔( 2 )周围的区域, 除去所有灰尘、机油和润滑脂。在开口( 3 )周围涂抹Loctite 243( 乐泰螺纹锁固密封剂 )( 哈雷戴维森零件编号99642-97 )。将主孔塞( 4 )插入开口。清除表面上的任何残留粘胶。等待Loctite固化24小时, 然后才能操作车辆。

### 刹车踏板和连杆组件

1. 从底架U形夹中拆下右侧骑手脚踏。保留脚踏和紧固件以待安装。
2. 参见图5。松开后刹车主缸上的刹车连杆防松螺母( 13 )。

**注意**

利用推杆( A )上的平面从主缸拆下刹车连杆。

3. 转动主缸推杆以便拆下原有刹车连杆。
4. 拆下原有刹车踏板/支架组件和刹车连杆并丢弃。
5. 把孔塞( 图4, 项目8 )压入车架上原来安装原厂刹车踏板组件的螺丝孔内。

**注意**

减距板( 12 )安装在刹车踏板支架和车架之间。

6. 将减距板放置在车架上, 令螺纹孔向前, 埋头孔向外。将螺丝( 10 )拧入下部孔中将其固定, 将上部孔和车架上的螺纹孔对齐。拧紧至41-47 N·m (30-35 ft-lbs)。
7. 使用螺丝( 23和10 )把刹车踏板支架( 1 )固定到车架和减距板上。拧紧螺丝至41-47 N·m (30-35 ft-lbs)。
8. 在新踏板枢轴( 2 )上涂抹Loctite Anti-Seize( 防卡塞润滑剂 )。
9. 使用长Torx螺丝( 6 )把新踏板枢轴( 2 )、刹车踏板和脚踏底架U形夹( 5 )安装到刹车踏板支架( 1 )上。拧紧螺丝至44-47 N·m (32-35 ft-lbs)。
10. 将防松螺母( 13 )完全安装到新刹车连杆( 12 )上。

▲警告

调节刹车控制杆时，切勿使控制杆和防松螺母之间露出的螺纹超过九圈。如果露出的螺纹超过九圈，刹车杆可能分开，导致后刹车失控，可能会造成人员死亡或重伤。(00306c)

11. 将主缸推杆旋到刹车连杆上，直到螺纹大约旋入一半。
12. 使用U形夹销(8)、垫圈(9)和开口销(7)，并将刹车连杆(12)连接到刹车踏板上。
13. 确认盖住刹车连杆的橡胶套上的排水孔位于橡胶套底部。
14. 将推杆旋入刹车连杆，直到刹车踏板升高到有效的骑手角度，并且使用刹车连杆上至少一半的可用螺纹。拧紧防松螺母使其顶住主缸推杆。
15. 使用原有紧固件把原有脚踏安装到脚踏底座U形夹(8)上。

▲警告

先连接电池正极(+)线缆。如果负极(-)线缆已连接，正极(+)线缆接地会产生火花，引起电池爆炸，造成重伤或死亡。(00068a)

16. 连接电池线缆，先连接正极(+)。

▲警告

在修完刹车后、驾驶摩托车之前，反复操作刹车以增加刹车系统压力。压力不足会影响刹车性能，可能造成死亡或重伤。(00279a)

▲警告

刹车为关键安全部件。若要维修或更换刹车，请联系哈雷戴维森经销商。维修不当的刹车会给刹车性能带来不良影响，可能造成死亡或重伤。(00054a)

17. 骑行摩托车之前，测试刹车是否正常工作。

### 维修零件

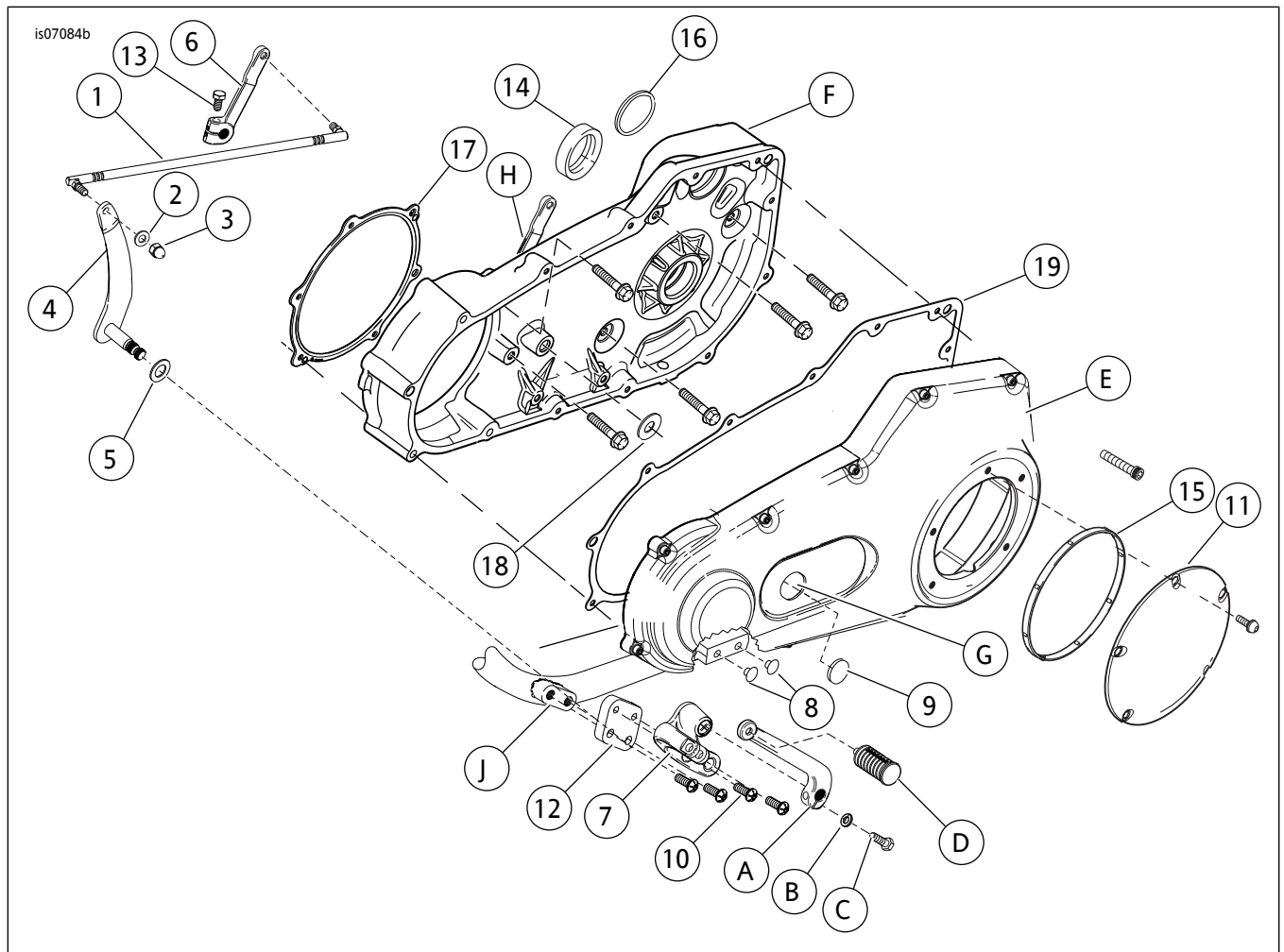


图4。维修零件：减距前部控制件套件

表1。维修零件表

项目	描述(数量)	零件编号
1	镀铬换挡连杆	34887-06
	黑色换挡连杆	33737-09

表1. 维修零件表

项目	描述(数量)	零件编号
2	镀锌垫圈, 5/16x11/16x1/16英寸(镀铬套件)	6702
	黑色垫圈, 5/16x11/16x1/16英寸(黑色套件)	6929
3	镀铬盖形锁紧螺母, 5/16-24	7736
	黑色盖形锁紧螺母, 5/16-24	8196
4	镀铬换挡轴和换挡杆	33789-06
	黑色换挡轴和换挡杆	33733-09
5	弹簧垫圈	34625-90
6	镀铬变速箱换挡杆	33883-06
	黑色变速箱换挡杆	33735-09
7	镀铬换挡支架	33695-03
	黑色换挡支架	33649-09
8	孔塞(4)	740
9	镀铬主孔塞	90357-89
	黑色主孔塞	6943
10	Torx螺丝, 3/8-16x1.0英寸(6)	4059
11	密封紧固件(5)	786A
12	左侧减距板	不单独出售
13	螺栓	856A
14	油封	12052A
15	离合器盖密封垫	25418-06
16	启动器密封垫	27444-00Y
17	内侧主链箱密封垫	34934-06
18	密封垫	63869-06
19	外侧主链箱密封垫	60547-06
A*	黑色换挡杆	34501-09

文字中提到, 但套件中不包括的项目:

A	换挡杆
B	垫圈
C	夹紧螺栓
D	换挡踏板
E	主链箱盖
F	主链箱壳体
G	主链箱盖孔
H	变速箱换挡杆(原有)
J	前部控制件车架安装底架

仅包括在零件编号50700007的套件中

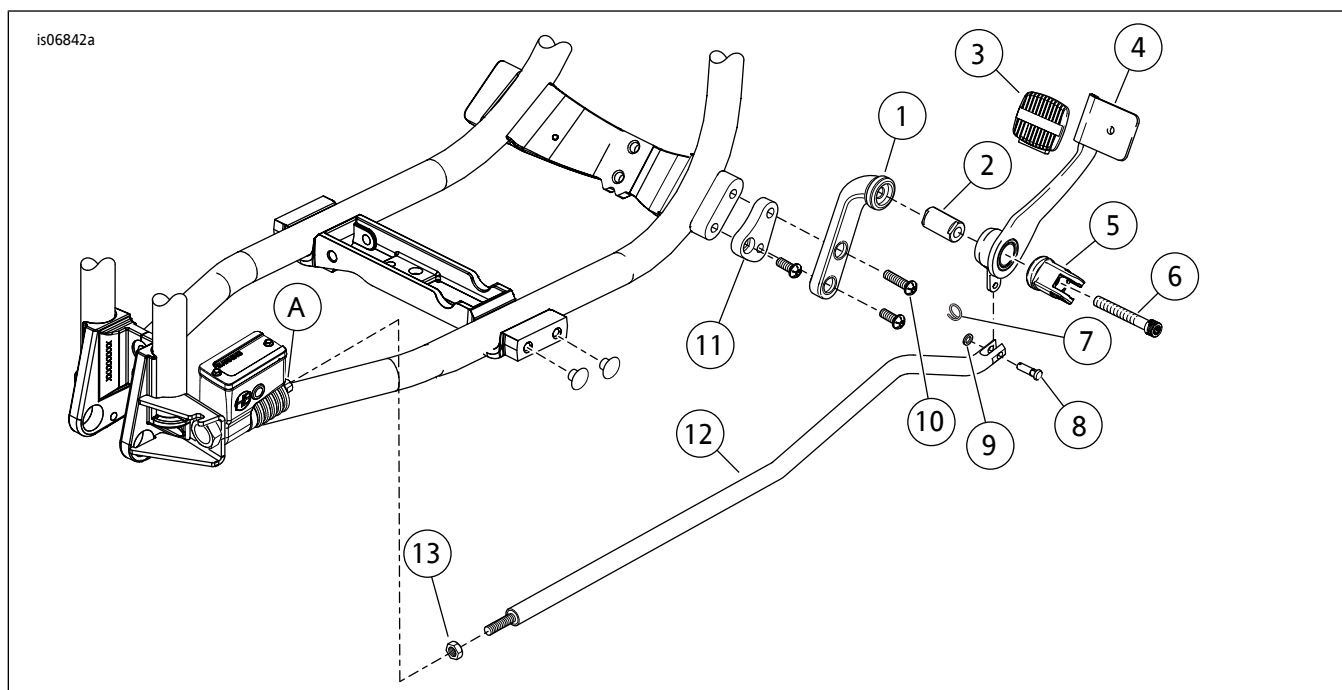


图5. 维修零件: 减距前部控制件套件

表2。维修零件表

项目	描述(数量)	零件编号
1	镀铬刹车踏板支架	33697-03A
	黑色刹车踏板支架	33682-09
2	刹车踏板枢轴	不单独出售
3	刹车踏板垫	42532-06
4	镀铬刹车踏板	42542-03
	黑色刹车踏板	42556-09
5	镀铬脚踏底架U形夹	42664-03A
	黑色脚踏底架U形夹	42703-09
6	Torx螺丝, 3/8-16x2-3/4英寸	4339A
7	环形开口销	51938-04
8	U形夹销	42460-80B
9	垫圈, 1/4x7/16x1/16英寸	6099
10	Torx螺丝, 3/8-16x1-1/2英寸	不单独出售
11	右侧减距板	不单独出售
12	刹车杆	不单独出售
13	防松螺母, 5/16-24	7744
文字中提到, 但套件中不包括的项目:		
A	主缸推杆	仅供参考