



# ISTRUZIONI

J05323

2012-03-07



## CABLAGGIO DELLA SPIA A LED DI CARICA DELLA BATTERIA

### GENERALITÀ

#### Numero kit

66000005

#### Modelli

Questo cablaggio di carica della batteria con connettore maschio a tre vie è adatto a tutte le motociclette Harley-Davidson® dotate di batteria a 12 V e permette un facile collegamento a un caricabatterie Harley-Davidson con connettore nero a sgollegamento rapido per caricare e mantenere carica in modo appropriato la batteria. La spia a LED lampeggia rosso quando la batteria necessita di essere ricaricata. Monitorare regolarmente lo stato della spia. Se la tensione della batteria scende al di sotto dei 3 V, la spia potrebbe smettere di lampeggiare.

#### Parti supplementari

##### NOTA

Usare sempre fusibili di ricambio di amperaggio e tipo corretti. L'uso di fusibili non adatti può danneggiare l'impianto elettrico. (00222a)

##### NOTA

Un fusibile di ricambio per autoveicoli tipo ATO da 7,5 A può essere acquistato sul mercato.

### FUNZIONAMENTO

- Se la carica della batteria è insufficiente, la relativa spia sul cablaggio si accende a 60 secondi dal collegamento.
- Se si collega il cablaggio ad un caricabatterie Harley-Davidson®, la spia di carica insufficiente si spegne.
- Se il commutatore di accensione della motocicletta viene azionato ed il veicolo non si avvia entro 60 secondi, anche l'assorbimento di corrente del faro anteriore o della radio può attivare la spia. La spia si spegne quando la motocicletta si è avviata.

### INSTALLAZIONE

##### NOTA

Nel corso degli anni, sulle motociclette Harley-Davidson sono stati usati diversi tipi di terminali della batteria e relativa bulloneria di collegamento. Vedere Figura 1 per determinare il tipo di terminale e bulloneria usato sulla propria batteria.

La spia potrebbe lampeggiare inizialmente al momento dell'installazione. Questo è del tutto normale. Se la spia continua a lampeggiare dopo il completamento dell'installazione, collegare la batteria ad un caricabatterie approvato dalla Harley-Davidson.

I seguenti procedimenti si applicano a tutti i modelli quando si collegano o scollegano i terminali della batteria.

##### ▲ AVVERTENZA

Per evitare l'avviamento accidentale del veicolo e le conseguenti lesioni gravi o mortali, scollegare i cavi della batteria (partendo da quello negativo) prima di procedere. (00307a)

##### ▲ AVVERTENZA

Scollegare prima il cavo negativo (-) della batteria. Il contatto fra cavo positivo (+) e la massa con il cavo negativo (-) collegato produce scintille che potrebbero provocare l'esplosione della batteria e lesioni gravi o mortali. (00049a)

1. Vedere Figura 1. Seguire le istruzioni nel manuale d'uso per rimuovere la sella e qualsiasi altro componente (coperchi laterali, ecc.) necessari per accedere alla batteria.
2. Vedere nella Figura 1 la corretta rappresentazione per il proprio modello. Interrompere il collegamento negativo (-) della batteria rimuovendo la bulloneria dal terminale negativo della batteria.
3. Interrompere il collegamento positivo (+) della batteria rimuovendo la bulloneria dal terminale positivo della batteria.
4. Pulire i terminali della batteria e i connettori dei cavi con una spazzola metallica o con carta vetrata; rimuovere eventuali segni di ossidazione.

##### NOTA

Per i modelli FXD (Dyna) 2006 e anni successivi: Il cablaggio di carica della batteria deve essere disposto lungo la parte posteriore del vassoio della batteria prima di collegarlo alla batteria stessa. Per i dettagli, vedere la sezione "Disposizione del cablaggio".

5. Applicare un velo di lubrificante per contatti elettrici Harley-Davidson (Numero codice 99861-02), di vaselina o altro materiale anticorrosione ai terminali della batteria, ai connettori dei cavi, ai terminali ad anello del cablaggio di carica della batteria e al connettore che si trova sotto al cappuccio di protezione dagli agenti atmosferici.

##### ▲ AVVERTENZA

Collegare prima il cavo positivo (+) della batteria. Il contatto fra cavo positivo (+) e la massa con il cavo negativo (-) collegato produce scintille che potrebbero provocare l'esplosione della batteria e lesioni gravi o mortali. (00068a)



6. Per lo smontaggio, vedere la rappresentazione nella Figura 1. Installare il cavo positivo (rosso) del cablaggio di carica della batteria al polo positivo (+) della batteria secondo la sequenza mostrata. Serrare il bullone del morsetto del terminale positivo (+) al valore indicato sul manuale d'uso.
7. Fissare il cavo negativo (nero) del cablaggio di carica della batteria al polo negativo (-) della batteria secondo la sequenza mostrata. Serrare il bullone del morsetto del terminale negativo (-) al valore indicato sul manuale d'uso.

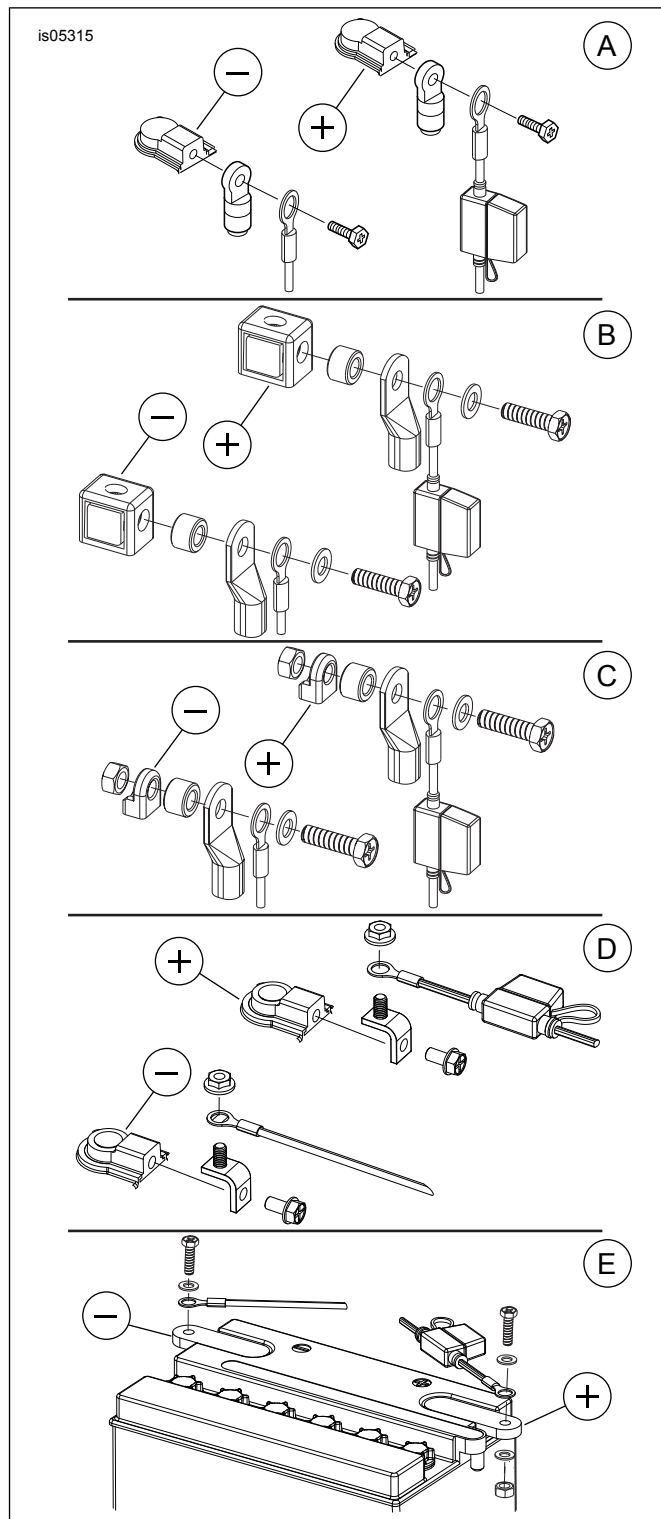


Figura 1. Tipi di connessione della batteria

## Disposizione del cablaggio

### NOTA

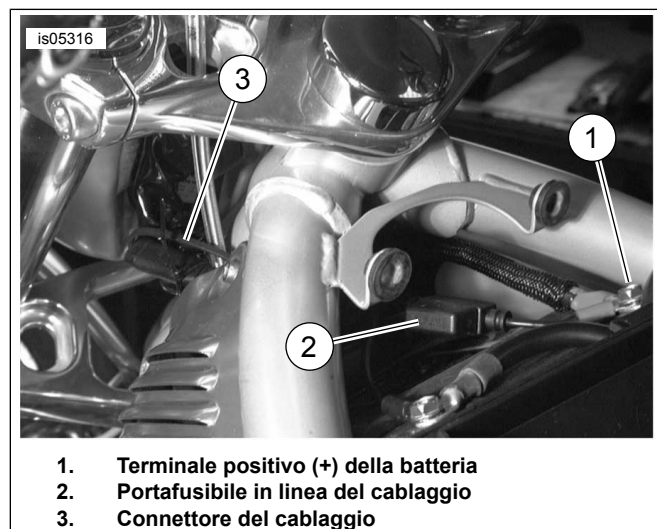
Quando si dispongono fili e cablaggi, assicurarsi che non entrino in contatto con parti mobili, fonti di calore e punti in cui possono essere schiacciati, in modo da evitare danni o corto circuiti, dato che potrebbero danneggiare l'impianto elettrico. (00579b)

Le sottosezioni che seguono indicano la disposizione corretta del cablaggio per molti modelli. Che sia indicata o meno la propria specifica applicazione, prestare attenzione nel seguire queste linee guida generali:

- **Non** fissare con fascette stringitubo la parte terminale del cablaggio al tubo flessibile di sfianto del serbatoio del combustibile.
- Evitare componenti del veicolo che potrebbero schiacciare o tagliare il cablaggio.
- Tenere il cablaggio lontano da componenti che potrebbero irradiare calore.
- Avvolgere il cavo in eccesso e riporlo in un punto riparato.
- Assicurare il cablaggio con le fascette fermacavi (Numero codice 10006), disponibili presso i concessionari Harley-Davidson.

### Modelli VRSC (V-Rod)

1. Vedere Figura 2. Passare il connettore del cablaggio della batteria (3) verso la parte anteriore della motocicletta seguendo il tubo superiore sinistro del telaio. Collocare ordinatamente il fusibile in linea (2) nello spazio davanti alla batteria.
2. Continuare a passare il connettore del cablaggio verso la parte anteriore del veicolo e dietro il coperchio dello sfianto. Fissare il cablaggio con una fascetta fermacavi e lasciare che il connettore sporga dal coperchio per facilitarne l'accesso. Tagliare via eventuali tratti in eccesso della fascetta fermacavi.
3. Procedere alla voce **TUTTI i modelli**, punto 4.

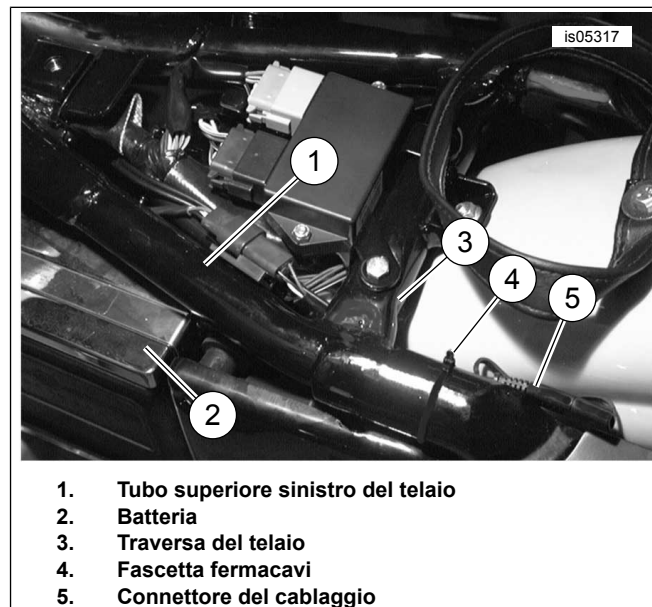


**Figura 2. Disposizione del cablaggio della batteria nei modelli VRSC**

### Modelli XL (Sportster) 2003 e anni precedenti

1. Vedere Figura 3. Passare il connettore del cablaggio (5) verso la parte posteriore della motocicletta seguendo il tubo superiore sinistro del telaio (1). Collocare ordinatamente il fusibile in linea nello spazio sul lato della batteria (2).

2. Continuare a passare il connettore del cablaggio sotto la traversa del telaio (3) e all'indietro tra la guida sinistra del telaio e il parafango. Assicurare il connettore alla parte interna del tubo posteriore sinistro del telaio usando una fascetta fermacavi (4). Tagliare via eventuali tratti in eccesso della fascetta fermacavi.
3. Procedere alla voce **TUTTI i modelli**, punto 4.



**Figura 3. Disposizione del cablaggio della batteria dei modelli XL (Sportster) (modelli 2003 e anni precedenti)**

### Modelli XL (Sportster) 2004 e anni successivi

1. Vedere Figura 4. Passare il connettore del cablaggio (4) verso la parte posteriore della motocicletta seguendo il tubo superiore sinistro del telaio. Collocare ordinatamente il fusibile in linea nello spazio sul lato della batteria.
2. Individuare il connettore B+ positivo della batteria (connettore grigio non utilizzato con un filo rosso) sul cablaggio elettrico principale, disposto sotto la sella al di sotto del modulo di controllo dell'accensione (5). Fissare il connettore del cablaggio di carica della batteria vicino al connettore B+ con una fascetta fermacavi (3). Tagliare via eventuali tratti in eccesso della fascetta fermacavi.
3. Procedere alla voce **TUTTI i modelli**, punto 4.

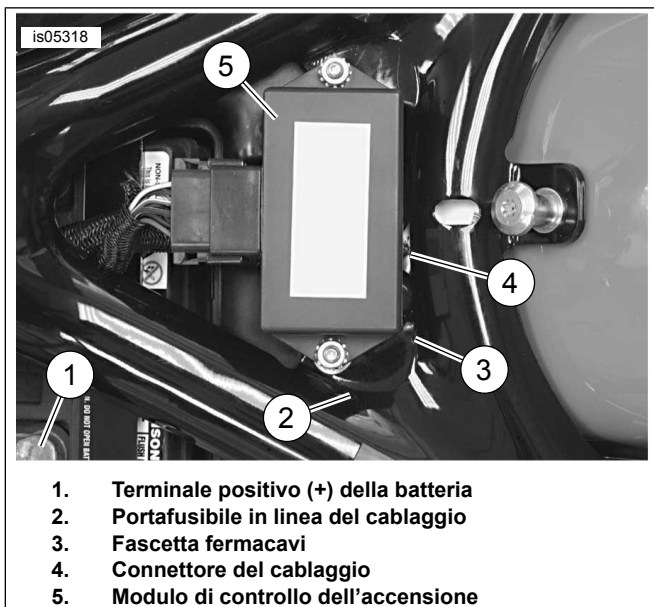


Figura 4. Disposizione del cablaggio della batteria dei modelli XL (Sportster) (modelli 2004 e anni successivi)

### Modelli FXD (Dyna) 2005 ed anni precedenti

1. Vedere Figura 5. Passare il connettore del cablaggio (4) verso il lato sinistro (opposto) del telaio. Collocare ordinatamente il fusibile in linea (6) nella cavità che alloggia la batteria.

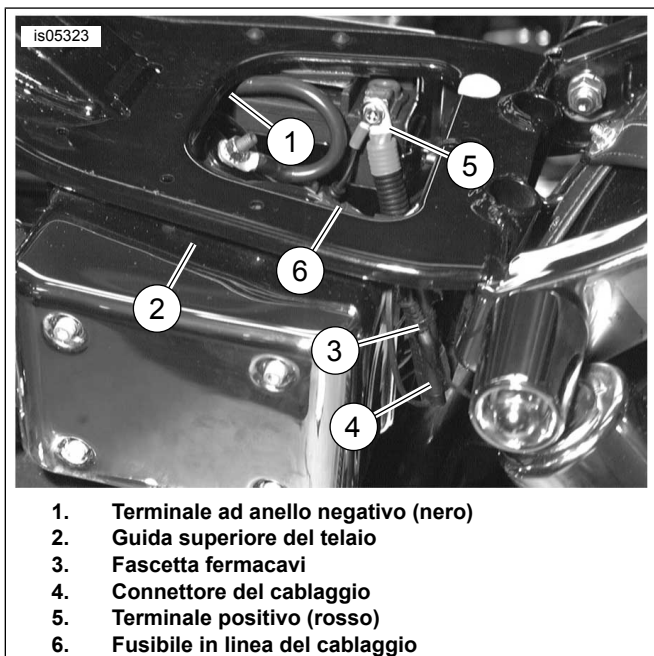


Figura 5. Disposizione del cablaggio della batteria dei modelli FXD (Dyna) (modelli 2005 e anni precedenti)

2. Continuare a passare il connettore del cablaggio sotto l'incavo superiore sinistro del telaio e usare una fascetta fermacavi (3) per fissare il connettore del cablaggio di carica della batteria al tubo di sfiato come mostrato. Tagliare via eventuali tratti in eccesso della fascetta fermacavi.
3. Procedere alla voce **TUTTI i modelli**, punto 4.

### Modelli FXD (Dyna) 2006 e anni successivi

1. Vedere Figura 6. Prima di installare il cablaggio di carica sui terminali della batteria, disporlo come segue.
  - a. Passare il connettore (4) del cablaggio di carica della batteria (3) all'infuori attraverso la sfinestratura rettangolare (2), nella parte inferiore destra della parete posteriore del vassoio della batteria (1). Portare il connettore intorno alla parte inferiore del vassoio della batteria e all'infuori verso il lato destro della motocicletta.
  - b. Passare verso l'alto l'estremità della batteria (5) del cablaggio, in modo che passi vicino alla parete interna del vassoio della batteria, nello spazio tra la parete destra del vassoio e la batteria stessa.

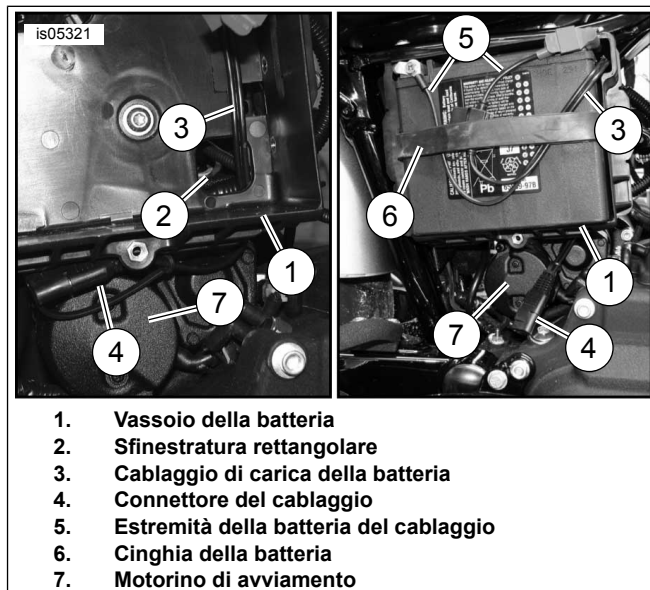


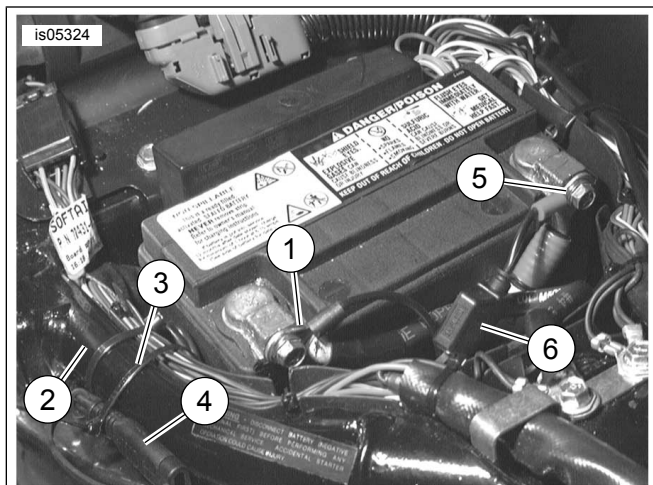
Figura 6. Disposizione del cablaggio della batteria dei modelli FXD (Dyna) (modelli 2006 e anni successivi)

2. Far scorrere la batteria nel vassoio e avvolgere il cablaggio di carica della batteria lungo la parte anteriore della batteria stessa, come mostrato. Collegare la batteria e i terminali del cablaggio di carica seguendo i punti 5, 6 e 7 in **INSTALLAZIONE**.
3. Disporre i fili del cablaggio di carica della batteria in modo da formare un cappio liscio e schiacciato e da collocarli contro la parte anteriore della batteria. Installare la cinghia della batteria (6), in modo che blocchi i fasci dei fili al loro posto. Posizionare l'estremità del connettore del cablaggio in modo che sia accessibile per l'uso e, quando non è in uso, che sia collocata sopra il motorino di avviamento (7); quindi, tirare i fasci sotto la cinghia per regolare la lunghezza ed eliminare l'eventuale lasco del cablaggio. Procedere alla voce **TUTTI i modelli**, punto 4.

### Modelli FLS/FXC/FXS (Softail)

1. Vedere Figura 7. Passare il connettore del cablaggio (4) verso la parte posteriore della batteria lungo il lato destro. Collocare ordinatamente il fusibile in linea (6) nell'incavo immediatamente davanti alla batteria.

2. Passare il connettore del cablaggio tra la guida superiore destra del telaio (2) e il serbatoio dell'olio. Con l'apertura del connettore rivolta verso la parte anteriore della motocicletta, usare una fascetta fermacavi (3) e fissare il cablaggio di carica della batteria ai lati interno ed esterno della guida del telaio. Tagliare via eventuali tratti in eccesso della fascetta fermacavi.
3. Procedere alla voce **TUTTI i modelli**, punto 4.

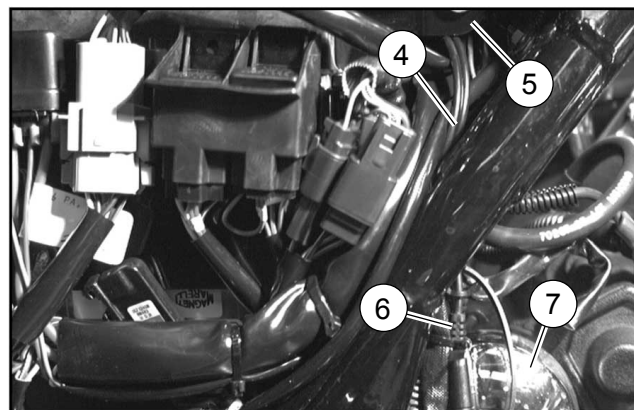
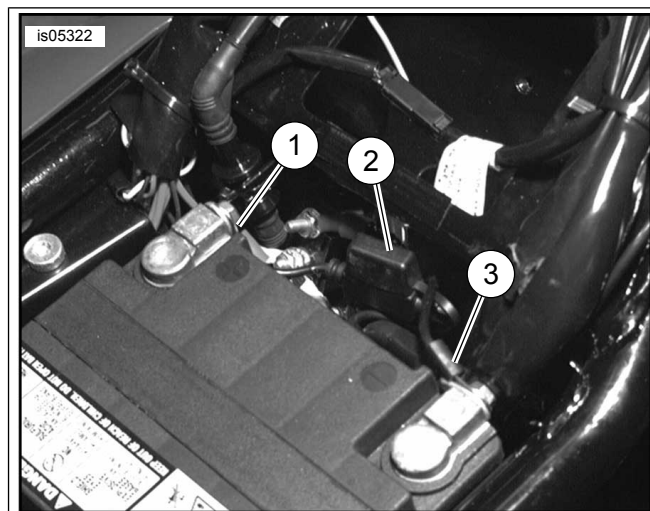


1. Terminale ad anello negativo (nero)
2. Guida superiore destra del telaio
3. Fascetta fermacavi
4. Connettore del cablaggio
5. Terminale positivo (rosso)
6. Fusibile in linea del cablaggio

**Figura 7. Disposizione del cablaggio della batteria per i modelli FLS/FXS (Softail)**

## Modelli FL (Touring)

1. Vedere Figura 8. Passare in basso il connettore del cablaggio (6) lungo la parte anteriore della batteria, quindi a destra verso lo spazio tra il tubo destro del telaio e il contenitore della batteria (5).
2. Collocare ordinatamente il fusibile in linea (2) nell'incavo immediatamente davanti la batteria. Portare il connettore del cablaggio verso l'esterno sotto il lato destro del contenitore della batteria e poi in basso attraverso il foro o la scanalatura nella lamiera del telaio (4) fino ad arrivare proprio sopra l'astina di livello dell'olio (7). Usare una fascetta fermacavi e fissare il connettore al tubo di protezione del cablaggio esistente che scende verticalmente vicino al tubo del telaio. Tagliare via eventuali tratti in eccesso della fascetta fermacavi.
3. Procedere alla voce **TUTTI i modelli**, punto 4.



1. Terminale ad anello positivo (rosso)
2. Fusibile in linea del cablaggio
3. Terminale ad anello negativo (nero)
4. Cablaggio disposto verso il basso, all'interno del telaio
5. Contenitore della batteria
6. Connettore del cablaggio
7. Bocchettone di rifornimento dell'olio

**Figura 8. Disposizione del cablaggio della batteria nei modelli FL (Touring)**

## TUTTI i modelli

### ⚠ AVVERTENZA

Dopo aver installato la sella, tirarla verso l'alto per verificare che sia bloccata in posizione. Quando si viaggia in motocicletta, una sella allentata può scivolare, facendo perdere il controllo del mezzo, con pericolo di lesioni gravi o mortali. (00070b)

1. Vedere il manuale d'uso e seguire le istruzioni date per installare la sella e qualsiasi altro componente rimosso.

## DURANTE L'USO

### Collegamento a un caricabatterie con connettore maschio a due vie

Vedere Figura 9 a. Collegare il connettore maschio a due vie (2) del caricabatterie al connettore maschio a tre vie (1) sul cablaggio della batteria.

## Collegamento a un caricabatterie con connettore maschio a tre vie

Vedere Figura 9 b. Collegare il connettore maschio a tre vie (3) del caricabatterie al connettore maschio a tre vie (1) sul cablaggio della batteria.

## In mancanza di collegamento a un caricabatterie

Vedere Figura 9 c. Il cappuccio di protezione (4) deve essere montato sull'intero connettore del cablaggio della batteria (1) per proteggere tutti e tre i terminali da danni e corrosione.

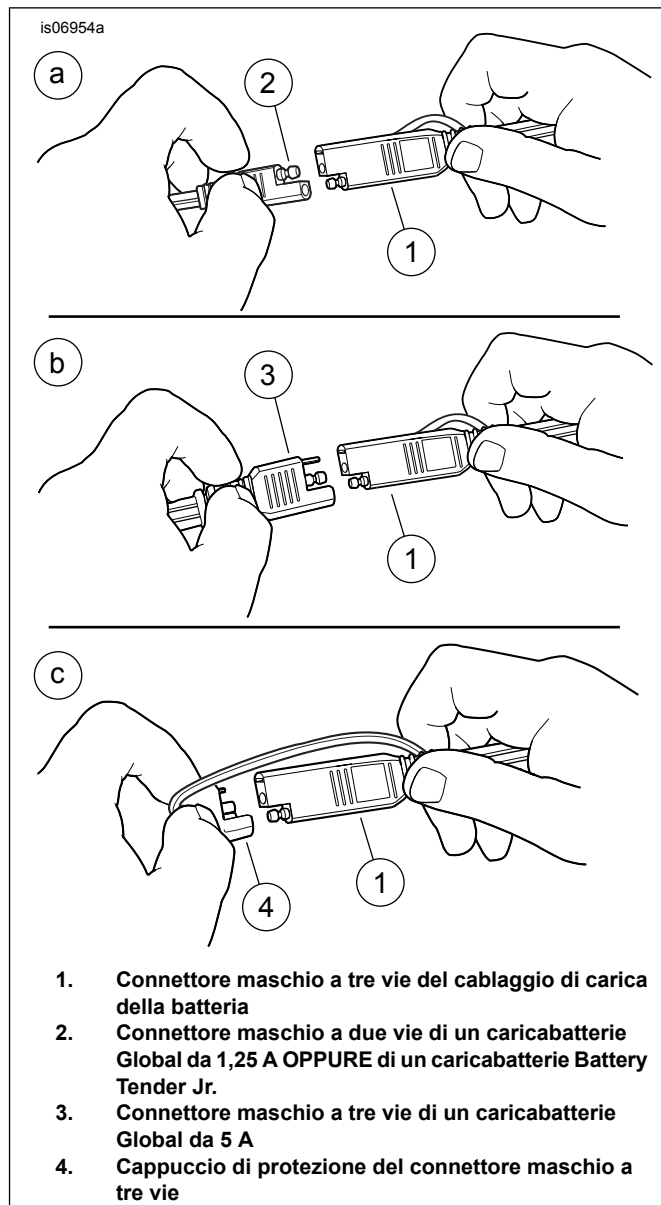


Figura 9. Collegamento al caricabatterie



1. Connettore del caricabatterie
2. Coperchio di protezione
3. Connettore positivo

4. Connettore negativo
5. Coperchio del fusibile
6. Spia a LED

Figura 10. Cablaggio di carica della batteria