



INSTRUCTIONS

J05043

2012-04-20



KIT DE SUPPORT DE COMMANDE AVANCÉE CHROMÉ

GÉNÉRALITÉS

Numéro de kit

33920-00A

Modèles

Pour des informations sur la configuration des modèles, voir le catalogue P&A de vente au détail ou la section Pièces et accessoires de www.harley-davidson.com (en anglais seulement).

Pièces supplémentaires requises

Le frein filet et produit d'étanchéité Loctite® d'intensité moyenne 243 (bleu) (n° de pièce 99642-97) est nécessaire pour la bonne installation de ce kit.

▲ AVERTISSEMENT

La sécurité du conducteur et du passager dépend de la pose correcte de ce kit. Suivre les procédures du manuel d'entretien approprié. Si l'opérateur ne possède pas les compétences requises ou les outils appropriés pour effectuer la procédure, la pose doit être confiée à un concessionnaire Harley-Davidson. Une pose incorrecte de ce kit risque de causer la mort ou des blessures graves. (00333b)

REMARQUE

Cette fiche d'instructions renvoie aux informations du manuel d'entretien. Il est nécessaire d'utiliser le manuel d'entretien correspondant au modèle de moto pour l'installation. Ce manuel est disponible auprès des concessionnaires Harley-Davidson.

Contenu du kit

Voir Figure 1 et Tableau 1.

INSTALLATION

Côté du sélecteur – gauche

1. Retirer l'appui-pied.
2. Retirer la béquille latérale, la tringlerie du sélecteur et le support selon les instructions du manuel d'entretien. Conserver la visserie de montage pour l'installation ultérieure.
3. Pousser les bagues à une profondeur similaire à celle du support d'origine.
4. Nettoyer complètement les filets des boulons et les trous filetés.
5. Consulter le manuel d'entretien et installer la béquille latérale et le nouveau support sur le cadre. Utiliser le frein filet Loctite® 243 (bleu) sur les boulons.

6. Consulter le manuel d'entretien et installer l'appui-pied.

Côté frein – droit

1. Consulter le manuel d'entretien et déposer le maître-cylindre.
2. Déposer la pédale de frein et l'appui-pied.
3. Retirer le support du cadre. Conserver la visserie de montage pour l'installation ultérieure.
4. Nettoyer complètement les filets des boulons et les trous filetés.
5. Consulter le manuel d'entretien et installer le nouveau support sur le cadre. Utiliser le frein filet Loctite® 243 (bleu) sur les boulons.
6. Consulter le manuel d'entretien et installer l'appui-pied.
7. Consulter le manuel d'entretien et installer le maître-cylindre.
8. Consulter le manuel d'entretien et purger les freins arrière.

▲ AVERTISSEMENT

Une fois le système de freinage réparé, tester les freins à faible vitesse. Si les freins ne fonctionnent pas correctement, leur test à grande vitesse peut causer une perte de contrôle pouvant conduire à la mort ou des blessures graves. (00289a)

9. Tester les freins et la tringlerie du sélecteur de la moto.

PIÈCES DÉTACHÉES

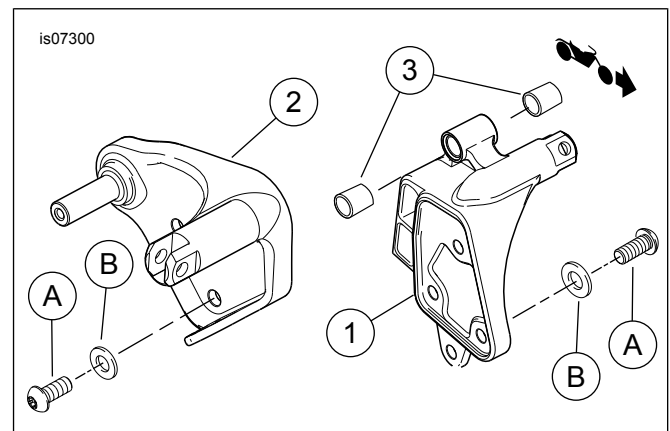


Figure 1. Pièces détachées : Kit de support de commande avancée chromé

Tableau 1. Pièces détachées

Élément	Description (quantité)	Numéro de pièce
1	Support de sélecteur chromé	33921-00
2	Support de frein chromé	42646-00A
3	Manchon de roulement (2)	33708-94
Éléments mentionnés dans le texte, mais non inclus dans le kit :		
A	Boulon (2)	
B	Rondelle (2)	