



# ERSATZTEILE

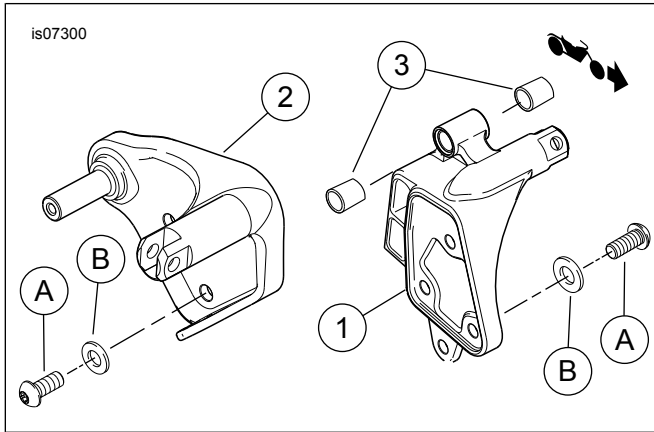


Abbildung 1. Ersatzteile: Halterungssatz für vordere Bedienelemente, verchromt

Tabelle 1. Ersatzteile

Angabe	Beschreibung (Menge)	Teilenummer
1	Schalthebelhalterung, verchromt	33921-00
2	Bremshalterung, verchromt	42646-00A
3	Lagerhülse (2)	33708-94
<b>Im Text erwähnte, jedoch nicht im Satz enthaltene Teile:</b>		
A	Schraube (2)	
B	Unterlegscheibe (2)	