



# ISTRUZIONI

J05043

2012-04-20



## KIT STAFFA COMANDI AVANZATI CROMATI

### GENERALITÀ

#### Numero kit

33920-00A

#### Modelli

Per informazioni sugli abbinamenti dei modelli, vedere il catalogo di vendita al dettaglio delle parti ed accessori o la sezione Parts and Accessories (Parti ed accessori) sul sito web [www.harley-davidson.com](http://www.harley-davidson.com) (solo in inglese).

#### Parti supplementari necessarie

Per l'installazione corretta dei componenti di questo kit occorre il frenafili e sigillante media resistenza Loctite® 243 – blu (N° codice 99642-97).

#### ⚠ AVVERTENZA

**La sicurezza del pilota e del passeggero dipende dalla corretta installazione di questo kit. Attenersi alle procedure appropriate illustrate nel manuale di manutenzione. Se non si è in grado di eseguire la procedura o non si dispone degli attrezzi adeguati, rivolgersi a un concessionario Harley-Davidson per l'installazione. Un'installazione non corretta di questo kit può causare lesioni gravi o mortali. (00333b)**

#### NOTA

*Questo foglio di istruzioni fa riferimento alle informazioni contenute nel manuale di manutenzione. Per questa installazione è necessario disporre di un manuale di manutenzione del proprio modello di motocicletta, disponibile presso un concessionario Harley-Davidson.*

#### Contenuto del kit

Vedere Figura 1 e Tabella 1.

### INSTALLAZIONE

#### Lato del selettore delle marce – sinistro

1. Rimuovere la pedalina poggia piedi.
2. Rimuovere il cavalletto, il leveraggio del selettore delle marce e la staffa seguendo le istruzioni del manuale di manutenzione. Conservare la bulloneria di montaggio per la successiva installazione.
3. Spingere le boccole ad una profondità simile a quella della staffa originale.
4. Pulire a fondo la filettatura dei bulloni e dei fori filettati.
5. Vedere il manuale di manutenzione, installare il cavalletto e la nuova staffa sul telaio. Sui bulloni usare il frenafili Loctite® 243 (blu).

6. Vedere il manuale di manutenzione e installare la pedalina poggia piedi.

#### Lato freno – destro

1. Vedere il manuale di manutenzione e rimuovere la pompa del freno.
2. Rimuovere il pedale del freno e la pedalina poggia piedi.
3. Rimuovere la staffa dal telaio. Conservare la bulloneria di montaggio per la successiva installazione.
4. Pulire a fondo la filettatura dei bulloni e dei fori filettati.
5. Vedere il manuale di manutenzione, installare la nuova staffa sul telaio. Sui bulloni usare il frenafili Loctite® 243 (blu).
6. Vedere il manuale di manutenzione e installare la pedalina poggia piedi.
7. Vedere il manuale di manutenzione e installare la pompa del freno.
8. Vedere il manuale di manutenzione e spurgare i freni posteriori.

#### ⚠ AVVERTENZA

**Dopo aver riparato l'impianto dei freni, collaudare i freni a bassa velocità. Se i freni non funzionassero regolarmente, provandoli ad alta velocità si rischierebbe di perdere il controllo del mezzo, con pericolo di lesioni gravi o mortali. (00289a)**

9. Provare i freni e il leveraggio del selettore delle marce.



## PARTI DI RICAMBIO

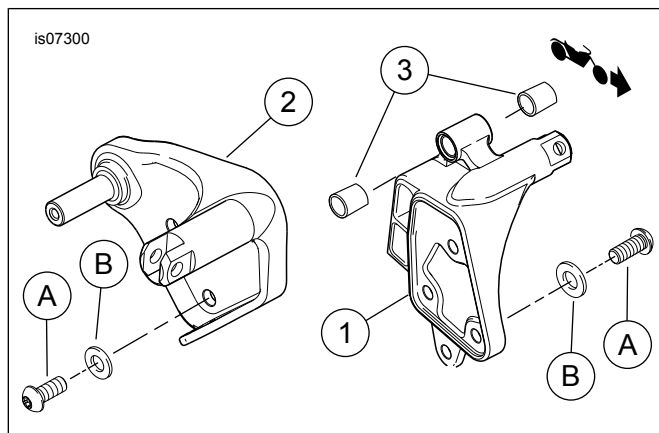


Figura 1. Parti di ricambio: Kit staffa comandi avanzati cromati

Tabella 1. Parti di ricambio

Elemento	Descrizione (quantità)	Numero codice
1	Staffa del selettore delle marce cromata	33921-00
2	Staffa del freno cromata	42646-00A
3	Manicotto del cuscinetto (2)	33708-94
<b>Elementi menzionati nel testo, ma non contenuti nel kit:</b>		
A	Bullone (2)	
B	Rondella (2)	