



KIT DE SUPORTE DE CONTROLE DE AVANÇO CROMADO

INFORMAÇÕES GERAIS

Número do kit

33920-00A

Modelos

Para informações sobre os modelos correspondentes, veja o catálogo de peças e acessórios de varejo ou a seção de peças e acessórios do site www.harley-davidson.com (somente em Inglês).

Peças adicionais necessárias

O trava-rosca e veda-rosca de potência média Loctite® 243 – azul (peça N.º 99642-97) é necessário para a instalação apropriada deste kit.

⚠ ATENÇÃO

A segurança do motociclista e do passageiro depende da instalação correta deste kit. Use os procedimentos apropriados do Manual de serviço. Se o procedimento não estiver dentro de suas capacidades ou se você não possuir as ferramentas corretas, deixe que uma concessionária Harley-Davidson efetue a instalação. A instalação inadequada deste kit poderá resultar em morte ou lesões graves. (00333b)

NOTA

Esta Folha de instruções faz referência às informações do Manual de serviço. Um Manual de serviço para o seu modelo de motocicleta é necessário para esta instalação, estando disponível em um concessionário Harley-Davidson.

Conteúdo do kit

Veja Figura 1 e Tabela 1.

INSTALAÇÃO

Lado da alavanca do câmbio de marchas – esquerda

1. Remova o pedal de apoio.
2. Remova o cavalete lateral, a articulação do câmbio e o suporte conforme as instruções do Manual de serviços. Guarde as ferragens de montagem para a instalação posterior.
3. Empurre a bucha em profundidade semelhante à do suporte original.
4. Limpe completamente as roscas dos parafusos e os furos rosqueados.
5. Consulte o Manual de serviço e instale o cavalete lateral e o novo suporte à estrutura. Use o trava-rosca e veda-rosca Loctite® 243 (azul) nos parafusos.

6. Consulte o Manual de serviço e instale o pedal de apoio.

Lado do freio – direito

1. Consulte o Manual de serviço e remova o cilindro-mestre.
2. Remova o pedal do freio e o pedal de apoio.
3. Remova o suporte da estrutura. Guarde as ferragens de montagem para a instalação posterior.
4. Limpe completamente as roscas dos parafusos e os furos rosqueados.
5. Consulte o Manual de serviço e instale o novo suporte à estrutura. Use o trava-rosca e veda-rosca Loctite® 243 (azul) nos parafusos.
6. Consulte o Manual de serviço e instale o pedal de apoio.
7. Consulte o Manual de serviço e instale o cilindro-mestre.
8. Consulte o Manual de serviço e sangre os freios traseiros.

⚠ ATENÇÃO

Após reparar o sistema de freio, teste os freios em baixa velocidade. Se os freios não estiverem funcionando corretamente, o teste feito em altas velocidades poderá causar perda de controle, o que poderá resultar em morte ou lesões graves. (00289a)

9. Teste os freios da motocicleta e a articulação do câmbio.

PEÇAS DE REPOSIÇÃO

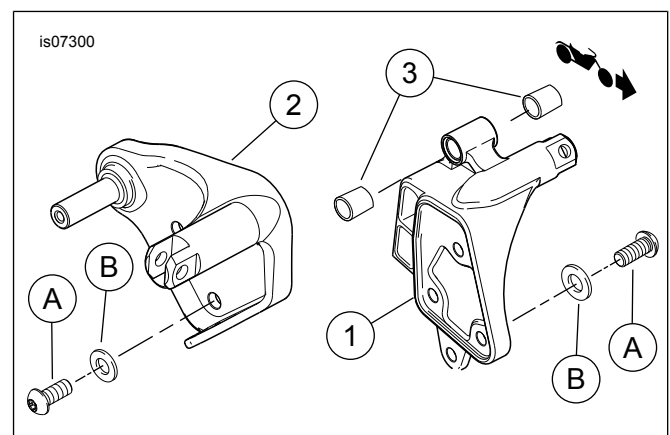


Figura 1. Peças de reposição: kit de suporte de controle de avanço cromado

Tabela 1. Peças de reposição

Item	Descrição (quantidade)	Peça N.º
1	Suporte da alavanca do câmbio de marchas cromado	33921-00
2	Suporte do freio cromado	42646-00A
3	Luva do rolamento (2)	33708-94
Itens mencionados no texto, mas não incluídos no kit:		
A	Parafuso (2)	
B	Arruela (2)	