



INSTRUCCIONES

J05043

2012-04-20



KIT DE PIEZA CROMADA DE SOPORTE DE LOS CONTROLES DELANTEROS

GENERALIDADES

Kit número

33920-00A

Modelos

Para obtener información de la adaptación a los modelos, vea el catálogo de venta al detalle de P&A (piezas y accesorios) o la sección Piezas y accesorios en www.harley-davidson.com (inglés solamente).

Piezas adicionales requeridas

Para la instalación correcta de este kit se requieren fijatornillos y sellador de mediana fuerza Loctite[®] 243, azul (pieza № 99642-97).

▲ ADVERTENCIA

La seguridad del motociclista y del pasajero dependen de la instalación correcta de este kit. Use los procedimientos correspondientes en el Manual de servicio. Si el procedimiento no está dentro de sus capacidades o no tiene las herramientas correctas, pida a un concesionario Harley-Davidson que realice la instalación. La instalación incorrecta de este kit podría causar la muerte o lesiones graves. (00333b)

NOTA

Esta hoja de instrucciones hace referencia a la información en el Manual de servicio. Para esta instalación se requiere un Manual de servicio para su modelo de motocicleta, el cual está disponible en un concesionario Harley-Davidson.

Contenido del kit

Vea Figura 1 y Tabla 1.

INSTALACIÓN

Lado de la palanca de cambios, izquierdo

1. Extraiga el taco apoyapiés.
2. Extraiga el soporte de estacionamiento, el varillaje de cambios y la pieza de soporte, de acuerdo con las instrucciones en el Manual de servicio. Conserve los elementos de sujeción de montaje para la instalación posterior.
3. Presione los bujes a una profundidad similar a la de la pieza de soporte original.
4. Limpie completamente las roscas de los pernos y los agujeros con rosca.

5. Vea el Manual de servicio e instale el soporte de estacionamiento y la nueva pieza de soporte en la estructura. Use fijatornillos Loctite[®] 243 (azul) en los pernos.
6. Vea el Manual de servicio e instale el taco apoyapiés.

Lado del freno, derecho

1. Vea el Manual de servicio y quite la bomba.
2. Desmonte el pedal del freno y el taco apoyapiés.
3. Retire la pieza de soporte de la estructura. Conserve los elementos de sujeción de montaje para la instalación posterior.
4. Limpie completamente las roscas de los pernos y los agujeros con rosca.
5. Vea el Manual de servicio e instale la nueva pieza de soporte en la estructura. Use fijatornillos Loctite[®] 243 (azul) en los pernos.
6. Vea el Manual de servicio e instale el taco apoyapiés.
7. Vea el Manual de servicio e instale la bomba.
8. Vea el Manual de servicio y purgue los frenos traseros.

▲ ADVERTENCIA

Después de reparar el sistema de frenos, pruebe los frenos a baja velocidad. Si los frenos no funcionan correctamente, probarlos a velocidades altas puede provocar la pérdida de control, lo que podría ser la causa de muerte o de lesiones graves. (00289a)

9. Pruebe los frenos y el varillaje de cambios de la motocicleta.



PIEZAS DE SERVICIO

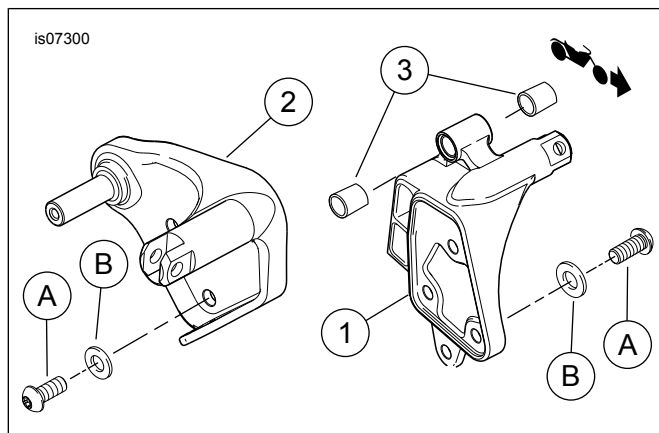


Figura 1. Piezas de servicio: Kit de pieza cromada de soporte de los controles delanteros

Tabla 1. Piezas de servicio

Artículo	Descripción (cantidad)	Número de pieza
1	Pieza cromada de soporte de cambios	33921-00
2	Pieza cromada de soporte del freno	42646-00A
3	Manga del cojinete (2)	33708-94
Artículos mencionados en el texto, pero no incluidos en el kit:		
A	Perno (2)	
B	Arandela (2)	