



ISTRUZIONI

J05655

2013-09-10



KIT LUCI A LED PORTABAGAGLI RIMOVIBILE AIR FOIL

GENERALITÀ

Numeri kit

68000076, 68000077

Modelli

Per informazioni sugli abbinamenti dei modelli, vedere il catalogo di vendita al dettaglio delle parti ed accessori o la sezione Parts and Accessories (Parti ed accessori) sul sito web www.harley-davidson.com (solo in inglese).

⚠ AVVERTENZA

La sicurezza del pilota e del passeggero dipende dalla corretta installazione di questo kit. Se non si è in grado di eseguire la procedura o non si dispone degli attrezzi adeguati, rivolgersi a un concessionario Harley-Davidson per l'installazione. Un'installazione non corretta di questo kit può causare lesioni gravi o mortali. (00308b)

NOTA

Questo foglio di istruzioni fa riferimento alle informazioni riportate nel manuale di manutenzione. Un manuale di manutenzione dell'anno/modello di motocicletta è disponibile presso il concessionario Harley-Davidson.

Requisiti di installazione

È necessario installare prima, o in concomitanza, un portabagagli rimovibile Air Foil o un'alzata dello schienalino rimovibile Air Wing. Sarà necessario anche un cablaggio di prolunga specifico per modello.

Vedere il catalogo di vendita al dettaglio delle parti ed accessori o la sezione Parts and Accessories (Parti ed accessori) sul sito web www.harley-davidson.com (solo in inglese) per informazioni su questi elementi e sugli abbinamenti dei modelli.

Sovraccarico elettrico

NOTA

Se si montano troppi accessori elettrici, si rischia di sovraccaricare l'impianto di carica del veicolo. Se gli accessori elettrici che funzionano contemporaneamente consumano più corrente elettrica di quanta possa generare l'impianto di carica del veicolo, il consumo può scaricare la batteria e danneggiare l'impianto elettrico del veicolo. (00211d)

⚠ AVVERTENZA

Quando si installano gli accessori elettrici, accertarsi di non superare l'ampereaggio nominale del fusibile o dell'interruttore automatico che protegge il circuito modificato. Se si supera l'ampereaggio massimo si possono causare guasti elettrici, con pericolo di lesioni gravi o mortali. (00310a)

Questo kit luce assorbirà dall'impianto elettrico altri **52 mA** di corrente aggiuntiva.

Contenuto del kit

Vedere Figura 5 e Tabella 1.

INSTALLAZIONE

⚠ AVVERTENZA

Per prevenire l'avviamento indesiderato del veicolo e conseguenti lesioni gravi o mortali, estrarre il fusibile principale prima di procedere. (00251b)

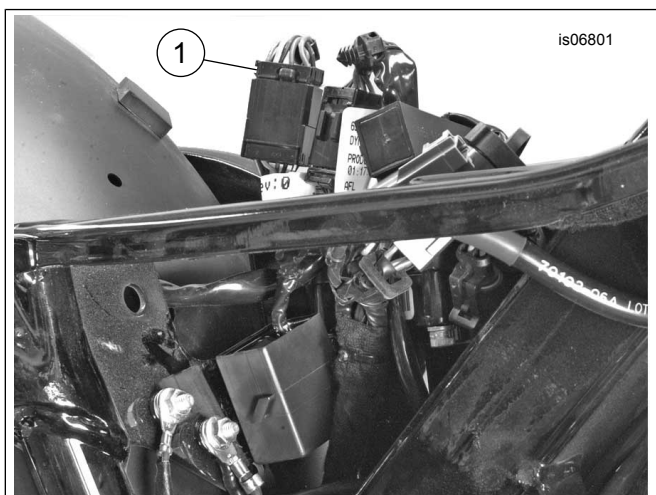
1. Vedere il manuale d'uso per rimuovere la sella ed il fusibile principale.
2. Vedere Figura 5. **Per i modelli Sportster, Dyna o Softail:** Se è già installato, rimuovere il portabagagli (A) dal veicolo. Collocare il portabagagli capovolto sulla superficie di lavoro. **Per il modello Touring:** Se è già installata, rimuovere l'alzata dello schienalino (C) dal veicolo. Collocare la faccia verticale in posizione capovolta sulla superficie di lavoro.
3. **TUTTI i modelli:** Rimuovere l'inserito luci (B) e due viti (3).
4. **Per i modelli Sportster, Dyna o Softail:** Rimuovere il tappo di plastica nero dal foro dell'estremità della guida sinistra.
5. **TUTTI i modelli:** Inserire l'estremità con il cappio del filo guida a monofilamento in nylon (5) nel foro inferiore della guida sinistra, estraendolo dal foro superiore della parte posteriore della guida. Mantenere l'estremità destra del filo guida all'esterno del foro inferiore.
6. Inserire circa 50 mm (2 in) dei fili della luce attraverso l'estremità a cappio del filo guida. Piegare i fili in modo compatto per consentirne l'inserimento attraverso la guida.
7. Tirare con cautela l'estremità destra del filo guida per trascinare i fili e la tubazione termorettrattile nella guida e attraverso essa, quindi estrarli dal foro inferiore. Far passare i fili attraverso la guida, esercitando una trazione sul filo guida.
8. Staccare i fili della luce dal filo guida dopo aver estratto i fili dal foro inferiore.
9. Installare il gruppo luce (1) sulla parte posteriore del portabagagli o dell'alzata. Fissare con due viti (3).





1. Connettore del cablaggio della luce posteriore [7B]

Figura 1. Connettore del cablaggio della luce posteriore – modelli Softail



1. Connettore del cablaggio della luce posteriore [7B]

Figura 2. Connettore del cablaggio della luce posteriore – modelli Dyna

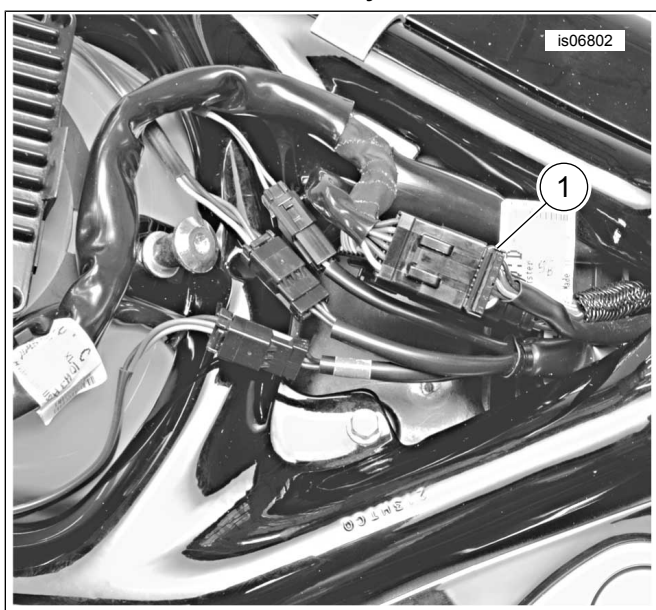


Figura 3. Connettore del cablaggio della luce posteriore – modelli Sportster

CABLAGGIO

1. Per il portabagagli Air Foil sui modelli Softail, Dyna o Sportster: Per l'alzata dello schienalino rimovibile Air Wing dei modelli Touring:
 - a. Vedere dalla Figura 1 alla Figura 3. Localizzare e scollegare il connettore del cablaggio della luce posteriore [7B] dal connettore del cablaggio principale [7A].
 - b. Vedere **“GENERALITÀ – Requisiti di installazione”**. Procurarsi il cablaggio di prolunga (acquistato a parte) necessario per questo modello di motocicletta. Innestare il cablaggio nei connettori [7A] e [7B].
 - c. Installare il portabagagli sul veicolo secondo le istruzioni presenti in **quel** kit.
 - d. Disporre i fili del gruppo della luce lungo la guida del telaio verso il connettore a tre vie. Fissare i fili del gruppo delle luci al veicolo con i fermi autoadesivi (6) (vedere Figura 5).
 - e. Vedere Figura 4. Individuare il connettore per accessori a quattro vie [4] nella zona sotto la sella. Rimuovere la spina dal connettore [4]. **NOTA:** Se il connettore degli accessori è già in uso, presso il concessionario Harley-Davidson è disponibile un cablaggio adattatore per circuiti commutati (No codice 70264-94A) per fornire un ulteriore punto di collegamento.
 - f. Vedere **“GENERALITÀ – Requisiti di installazione”**. Procurarsi il cablaggio di prolunga (acquistato a parte) necessario per questo modello di motocicletta. Innestare il cablaggio nel connettore [4].
 - g. Montare l'alzata dello schienalino sui punti di ancoraggio del veicolo, seguendo le istruzioni fornite in **quel** kit. Fissare i fili del gruppo delle luci al veicolo con i fermi autoadesivi (6) (vedere Figura 5).
 - h. Instradare il cablaggio della prolunga in modo che si possa accedere facilmente al connettore a tre vie per l'installazione e la rimozione dell'alzata.

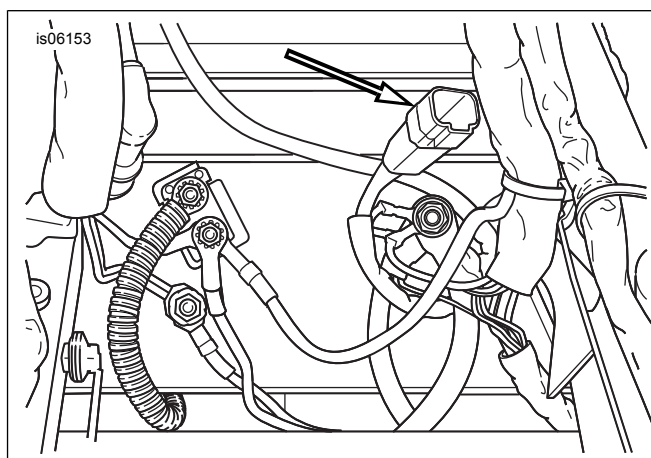


Figura 4. Posizione del connettore degli accessori [4] sotto la sella – Touring

2. **Per TUTTI i modelli:** Tagliare i fili del gruppo della luce per eliminare l'eccesso, ma facilitare il collegamento al cablaggio della prolunga.
 3. Vedere Figura 5. Vedere il manuale di manutenzione per giuntare i terminali maschio (2) ai tre fili del cablaggio del gruppo delle luci.
 4. Inserire i fili e i terminali dal cablaggio del gruppo delle luci nella parte maschio (4) presa dal kit:
 - a. Filo **blu** nella cavità 1.
 - b. Filo **rosso/giallo** nella cavità 2.
 - c. Filo **nero** nella cavità 3.
 5. Applicare il contenuto del pacchetto di grasso dielettrico (8) ai terminali del connettore del cablaggio della luce e della prolunga.
 6. Collegare il cablaggio del gruppo della luce al connettore a tre vie del cablaggio della prolunga.
 7. Fissare il cablaggio della prolunga al veicolo con le fascette fermacavi (7).
2. Portare il commutatore a chiave di accensione su IGNITION (accensione), ma senza avviare la motocicletta. Verificare il corretto funzionamento della luce del portabagagli o dell'alzata **e** delle luci della motocicletta:
 - a. Con il commutatore di accensione su acceso, la luce dovrebbe funzionare, insieme alle luci posteriori del veicolo.
 - b. Se vengono attivati la leva a mano o il pedale del freno, la luce deve illuminarsi, insieme alle luci di arresto del veicolo.
 - c. Quando viene attivato uno degli indicatori di direzione, la luce deve rimanere accesa senza lampeggiare.
 - d. Portare il commutatore a chiave di accensione su OFF (spento). La luce deve spegnersi insieme alle luci posteriori del veicolo.

⚠ AVVERTENZA

Dopo aver installato la sella, tirarla verso l'alto per verificare che sia bloccata in posizione. Quando si viaggia in motocicletta, una sella allentata può scivolare, facendo perdere il controllo del mezzo, con pericolo di lesioni gravi o mortali. (00070b)

COMPLETAMENTO

1. Vedere il manuale d'uso ed installare il fusibile principale.
3. Vedere il manuale d'uso per installare la sella.

PARTI DI RICAMBIO

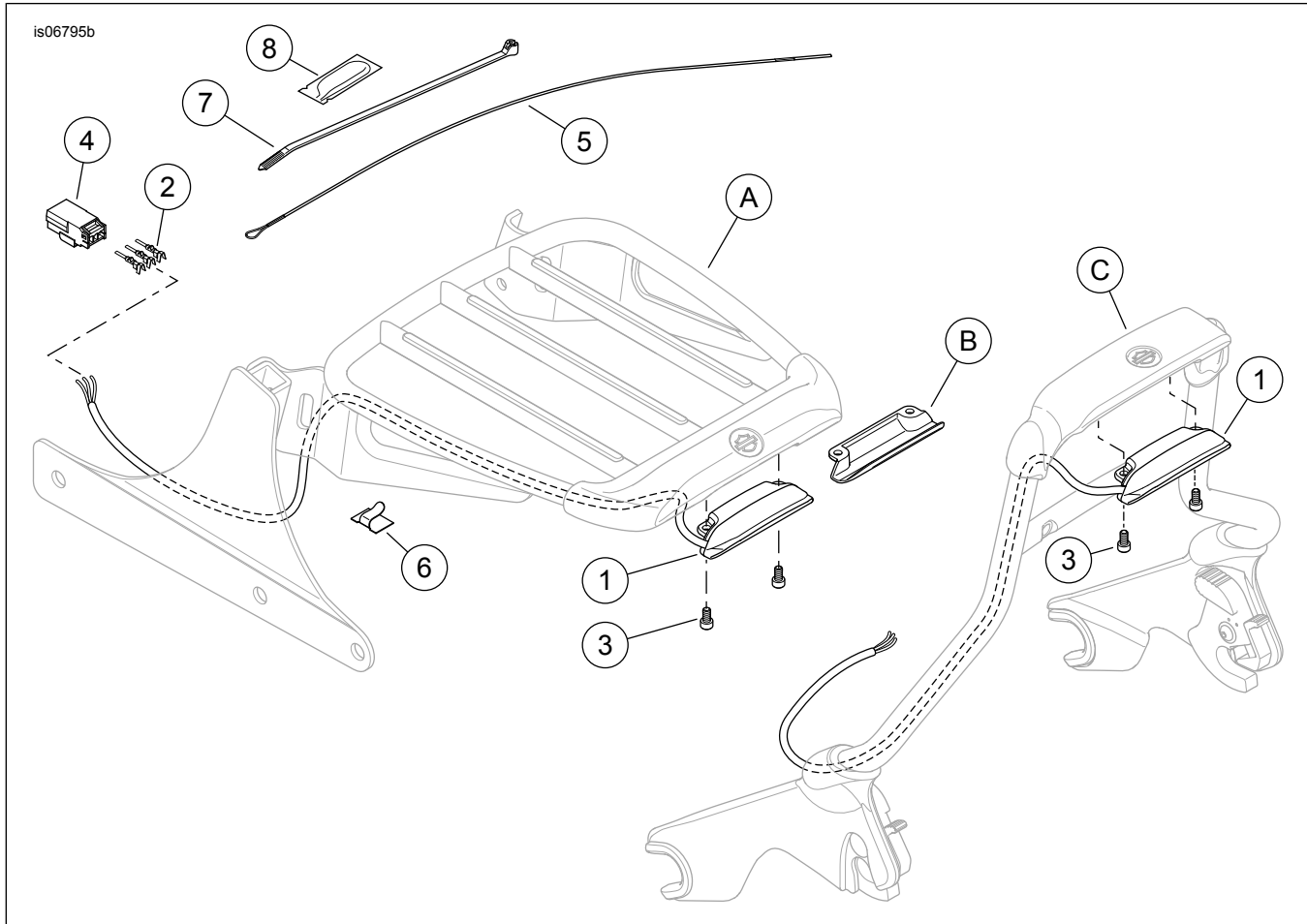


Figura 5. Parti di ricambio: Kit luce portabagagli Air Foil

Tabella 1. Parti di ricambio

Elemento	Descrizione (quantità)	Numero codice
1	Gruppo luce, portabagagli rimovibile Air Foil	Parte non venduta separatamente
2	Terminale maschio, 20-16 AWG (3)	73190-96
3	Vite, ad esagono incassato, N° 8-32 Air Foil, acciaio inossidabile (2)	Parte non venduta separatamente
4	Parte maschio, a 3 vie	73103-96BK
5	Filo guida (monofilamento in nylon), con estremità a cappio	Parte non venduta separatamente
6	Fermo, autoadesivo (6)	10102
7	Fascetta fermacavi (3)	10006
8	Pacchetto di grasso dielettrico	76001-04
Elementi menzionati nel testo:		
A	Portabagagli Air Foil	
B	Inserto luci	
C	Alzata dello schienalino rimovibile Air Wing	