



KITS DE LUZES DE LED DO BAGAGEIRO REMOVÍVEL TIPO AIR FOIL

INFORMAÇÕES GERAIS

Kits números

68000076, 68000077

Modelos

Para informações sobre os modelos correspondentes, veja o catálogo de peças e acessórios de varejo ou a seção de peças e acessórios do site www.harley-davidson.com (somente em inglês).

⚠ ATENÇÃO

A segurança do motociclista e do passageiro depende da instalação correta deste kit. Se o procedimento não estiver dentro de suas capacidades ou se você não possuir as ferramentas corretas, deixe que uma concessionária Harley-Davidson efetue a instalação. A instalação inadequada deste kit poderá resultar em morte ou lesões graves. (00308b)

NOTA

Esta Folha de instruções faz referência às informações do Manual de serviço. Um Manual de serviço para este ano/modelo de motocicleta encontra-se à disposição no seu concessionário Harley-Davidson.

Requisitos da instalação

É necessário instalar antes ou ao mesmo tempo um bagageiro removível tipo Air Foil ou o montante Sissy Bar Air Wing. Também será necessária uma extensão de chicote de fios específica para o modelo.

Veja o catálogo de peças e acessórios de varejo, ou a seção de peças e acessórios do site www.harley-davidson.com (somente em inglês) para esses itens e para informações sobre modelos correspondentes.

Sobrecarga elétrica

AVISO

É possível sobrecarregar o sistema de carregamento do seu veículo com o acréscimo de um número excessivo de acessórios elétricos. Se vários acessórios elétricos, operando ao mesmo tempo, consomem mais corrente elétrica que o sistema de carga do veículo pode produzir, o consumo elétrico poderá, então, descarregar a bateria e causar danos ao sistema elétrico do veículo. (00211d)

⚠ ATENÇÃO

ao instalar qualquer acessório elétrico, certifique-se de não ultrapassar a amperagem máxima especificada do fusível ou do disjuntor que protege o circuito sendo modificado. Exceder a amperagem máxima pode levar a falhas elétricas, o que poderá resultar em morte ou lesões graves. (00310a)

Este kit requer até 52 mA de corrente adicional do sistema elétrico.

Conteúdo do kit

Veja Figura 5 e Tabela 1.

INSTALAÇÃO

⚠ ATENÇÃO

Para impedir a partida acidental do veículo, o que poderá resultar em morte ou lesões graves, remova o fusível principal antes de continuar. (00251b)

1. Veja o Manual do proprietário para remover o assento e o fusível principal.
2. Veja Figura 5. **Para os modelos Sportster, Dyna ou Softail:** Se já estiver instalado, remova o bagageiro (A) do veículo. Coloque o bagageiro de cabeça para baixo na superfície de trabalho. **Para os modelos Touring:** Se já estiver instalado, remova o montante sissy bar (C) do veículo. Coloque a superfície vertical de cabeça para baixo na superfície de trabalho.
3. **Para TODOS os modelos:** Remova o enchimento leve (B) e os dois parafusos (3).
4. **Para os modelos Sportster, Dyna ou Softail:** Remova o tampão plástico preto do furo no fundo do trilho esquerdo.
5. **Para TODOS os modelos:** Insira a extremidade do laço do fio guia monofilamento de nylon (5) através do furo inferior no trilho esquerdo e para fora, através do furo superior na traseira do trilho. Mantenha a extremidade reta do fio guia para fora do furo inferior.
6. Insira aproximadamente 50 mm (2 in) dos fios das luzes através da extremidade do laço do fio guia. Dobre os fios de maneira compacta para permitir a passagem através do trilho.
7. Puxe com cuidado a extremidade reta do fio guia para puxar os fios e o tubo termorretrátil para dentro e através do trilho e para fora do furo inferior. Passe os fios através do trilho enquanto puxa o fio guia.
8. Solte os fios das luzes do fio guia depois que os fios forem puxados através do furo inferior.



9. Instale o conjunto de luzes (1) na traseira do bagageiro ou montante. Fixe-o com dois parafusos (3).



Figura 1. Conector do chicote de fios da iluminação traseira – modelos Softail

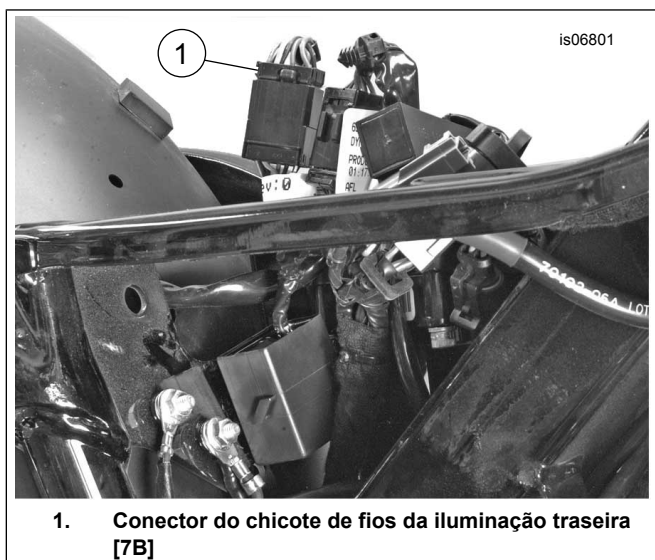


Figura 2. Conector do chicote de fios da iluminação traseira – modelos Dyna

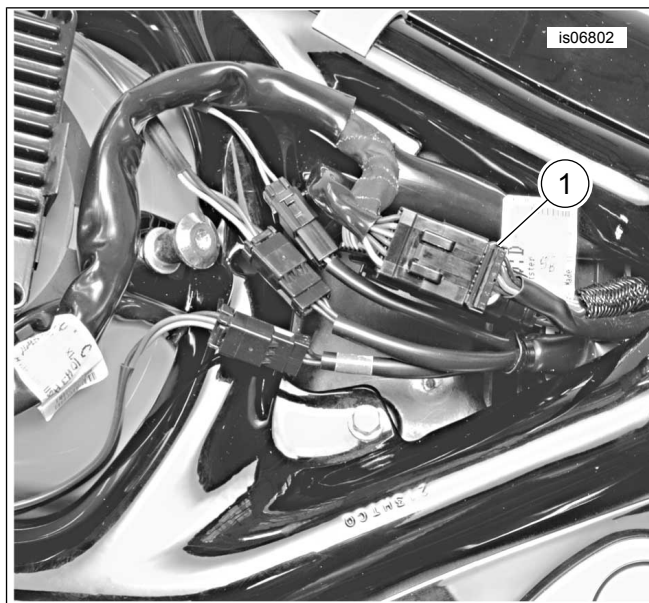


Figura 3. Conector do chicote de fios da iluminação traseira – modelos Sportster

FIAÇÃO

1. **Para bagageiros tipo Air Foil nos modelos Softail, Dyna ou Sportster: Para montante sissy bar removível Air Wing nos modelos Touring:**
 - a. Veja a Figura 1 e a Figura 3. Localize e desconecte o conector do chicote de fios da iluminação traseira [7B] do conector do chicote de fios principal [7A].
 - b. Consulte “**INFORMAÇÕES GERAIS – Requisitos de instalação**”. Pegue a extensão de chicote de fios necessária (comprada separadamente) para esse modelo de motocicleta. Acople os chicotes de fios nos conectores [7A] e [7B].
 - c. Instale o bagageiro no veículo de acordo com as instruções **daquele** kit.
 - d. Oriente os fios do conjunto de luzes ao longo da guia do quadro até o conector de 3 pinos. Fixe os fios do conjunto de luzes no veículo com as presilhas com traseira adesiva (6) (veja Figura 5).
 - e. Veja Figura 4. Localize o conector de acessórios de quatro pinos [4] na área embaixo do assento. Remova o plugue do conector [4]. **NOTA:** se o conector de acessórios já estiver em uso, há um chicote de fios adaptador de circuito comutado (peça No 70264-94A) disponível em um concessionário Harley-Davidson para proporcionar um ponto de conexão adicional.
 - f. Consulte “**INFORMAÇÕES GERAIS – Requisitos de instalação**”. Pegue a extensão de chicote de fios necessária (comprada separadamente) para esse modelo de motocicleta. Acople o chicote de fios no conector [4].
 - g. Monte o montante sissy bar nos pontos de suporte do veículo de acordo com as instruções **do** kit. Fixe os fios do conjunto de luzes no veículo com as presilhas com traseira adesiva (6) (veja Figura 5).

- h. Passe o chicote de fios de extensão de modo que o conector de três pinos possa ser facilmente acessado para instalação e remoção do montante.

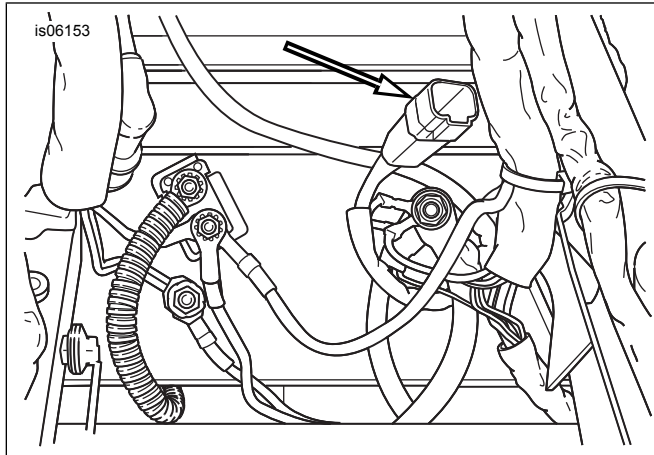


Figura 4. Localização do conector de acessórios [4] embaixo do assento – Touring

2. **Para TODOS os modelos:** Corte os fios do conjunto de luzes para eliminar o excesso, mas deixe o suficiente para facilitar a conexão com o chicote de fios de extensão.
3. Veja Figura 5. Veja o Manual de serviço para crimpar os terminais machos (2) nos três fios do chicote de fios do conjunto de luzes.
4. Insira os fios e os terminais do chicote de fios do conjunto de luzes no conector macho (4) do kit:
 - a. Fio **azul** na cavidade 1.
 - b. Fio **vermelho/amarelo** na cavidade 2.
 - c. Fio **preto** na cavidade 3.
5. Aplique o conteúdo da embalagem com graxa dielétrica (8) nos terminais dos conectores da luz e do chicote de fios de extensão.

6. Conecte o chicote de fios do conjunto de luzes no conector de três pinos do chicote de fios de extensão.

7. Fixe o chicote de fios de extensão no veículo com abraçadeiras (7).

CONCLUSÃO

1. Consulte o Manual do proprietário e instale o fusível principal.
2. Gire o interruptor da chave de ignição para a posição de ignição (IGNITION), mas não dê partida na motocicleta. Teste o funcionamento correto do bagageiro e das lâmpadas da luz do montante e da motocicleta:
 - a. Com o interruptor da ignição ligado, a luz deverá acender, junto com a(s) lâmpada(s) traseira(s) do veículo.
 - b. Quando a alavanca manual ou o pedal do freio forem ativados, a luz deverá brilhar consideravelmente, junto com a(s) lâmpada(s) do freio do veículo.
 - c. Quando o pisca for ativado, a luz deverá permanecer constante, sem piscar.
 - d. Gire o interruptor da chave de ignição para a posição de desligado (OFF). A luz deverá apagar junto com a(s) lâmpada(s) traseira(s) do veículo.

▲ ATENÇÃO

Depois de instalar o assento, puxe-o para cima para certificar-se de que esteja travado na posição certa. Ao dirigir, um assento solto pode se deslocar, causando perda de controle, o que poderá resultar em morte ou lesões graves. (00070b)

3. Veja o Manual do Proprietário para instalar o assento.

PEÇAS DE REPOSIÇÃO

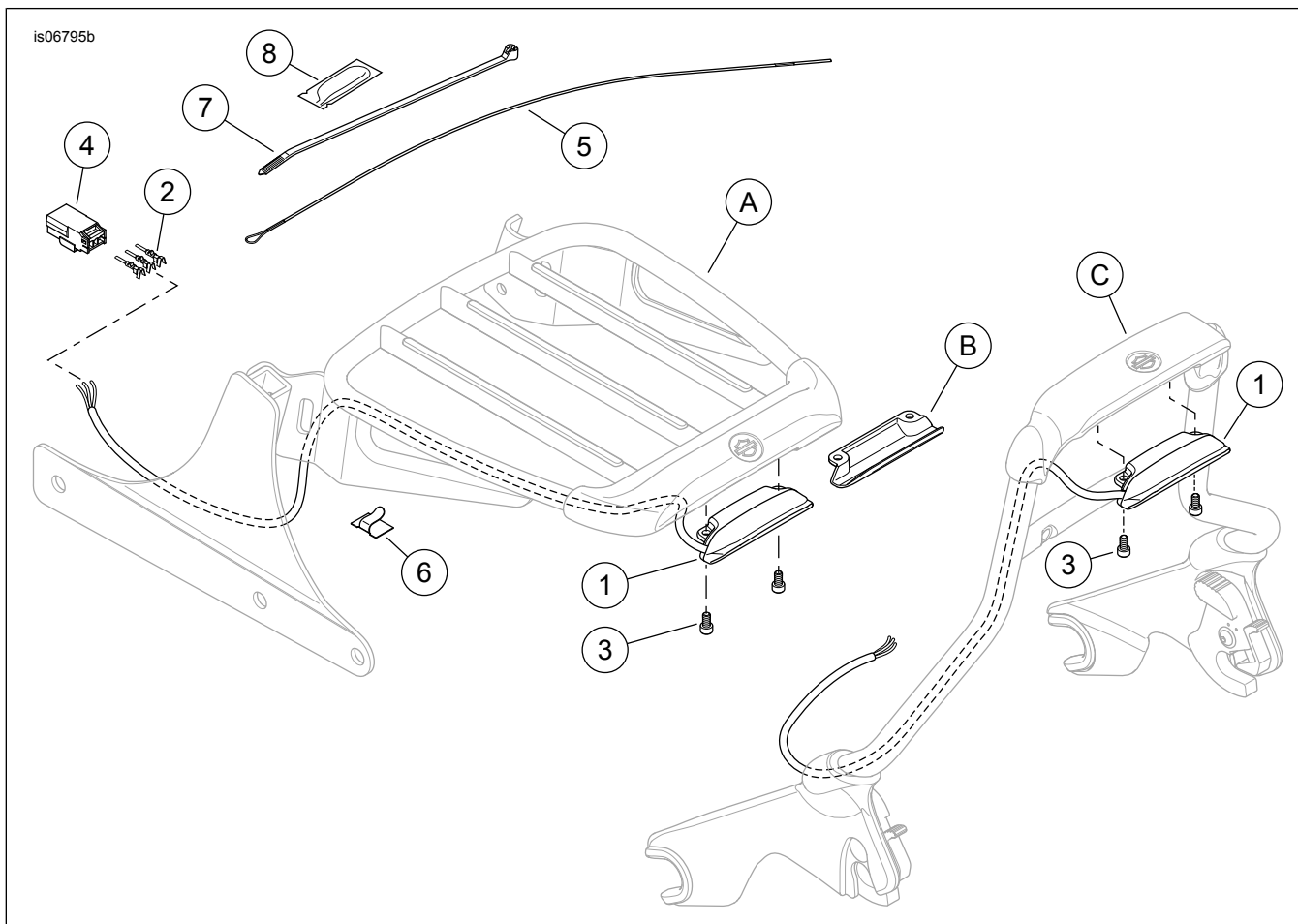


Figura 5. Peças de reposição: Kits de luzes do bagageiro tipo Air Foil

Tabela 1. Peças de reposição

Item	Descrição (quantidade)	Peça N.º
1	Conjunto de luzes, bagageiro removível tipo Air Foil	Não é vendido separadamente
2	Terminal macho, 20-16 AWG (3)	73190-96
3	Parafuso, Allen, N.º 8/32 pol., aço inoxidável (2)	Não é vendido separadamente
4	Conector macho, 3 pinos	73103-96BK
5	Fio guia (monofilamento de nylon), com laço na extremidade	Não é vendido separadamente
6	Presilha, com traseira adesiva (6)	10102
7	Abraçadeira (3)	10006
8	Embalagem com graxa dielétrica	76001-04
Itens mencionados no texto:		
A	Bagageiro tipo Air Foil	
B	Enchimento leve	
C	Montante sissy bar removível Air Wing	