



VERCHROMTER HINTERER SCHUTZBÜGELSATZ FÜR TRIKE-MODELLE

ALLGEMEINES

Satz-Nummer

49000069

Modelle

Modell-Passungsinformationen sind im P&A-Einzelhandelskatalog oder im Abschnitt „Parts and Accessories“ (Teile und Zubehör) von www.harley-davidson.com (nur Englisch) zu finden.

Benötigte Werkzeuge und Materialien

Zum korrekten Einbau dieses Satzes ist der separate Kauf von LOCTITE® 243 Gewindegewissungs- und Dichtmittel (blau) (H-D Teile-Nr. 99642-97) erforderlich.

Beim Einbau dieses Satzes muss u. U. die **Hilfe einer zweiten Person** beansprucht werden.

Inhalt des Satzes

Siehe Abbildung 1 und Tabelle 1.

EINBAU

1. Die Feststellbremse anziehen, den Aufbewahrungskofferdeckel öffnen und die Aufbewahrungskofferauskleidung herausnehmen.
2. Siehe Abbildung 1. Die vier Schrauben mit Unterlegscheiben (A) im Boden des Aufbewahrungskofferfaches ausfindig machen, mit denen der Koffer am Heckrahmen befestigt ist. Die Unterlegscheibe angebracht lassen und eine der Schrauben entfernen. Schraube für den nächsten Schritt aufbewahren, dann entsorgen.
3. Siehe den Bildausschnitt in Abbildung 1. LOCTITE 243 (blau) auf die langen Schrauben (1) auftragen.
 - a. Die Länge (B) der Originalschraube (C) auf der neuen langen Schraube (1) anzeichnen.

- b. LOCTITE 243 (blau) (D) auf 10 mm (3/8 in) des Schraubengewindes, zwischen dem Schraubenkopf und der Markierung, auftragen.

HINWEIS

Vor dem Festziehen alle vier langen Schrauben (1) anbringen.

4. Jede der langen Schrauben (1) durch die Unterlegscheibe (A) und den Kofferboden einsetzen. Auf ein Drehmoment von 24,4 N·m (18 ft-lbs) anziehen.

HINWEIS

Die Befestigungshalterung, wie in Abbildung 1 abgebildet, ausrichten.

5. Schutzblechbefestigungshalterungen (2) mit Hilfe der Sicherungsmuttern (6) und Unterlegscheiben (3) auf der Unterseite des Rahmens anbringen. Nur so weit anziehen, dass die Halterung den Rahmen leicht berührt.
6. LOCTITE 243 (blau) auf das Gewinde der kurzen Schrauben (4) auftragen.

HINWEIS

Die Heckschutzbügel-Baugruppe wird an der Außenseite der Halterungen (2) angebracht.

7. Den Heckschutzbügel (7) in Einbaustellung heben. Mit kurzen Schrauben (4) und Unterlegscheiben (3) befestigen. Auf ein Drehmoment von 24,4 N·m (18 ft-lbs) anziehen.
8. Den Heckschutzbügel gleichmäßig an der Kontur des unteren Gehäuses ausrichten, um eine attraktive Optik und ausreichend Abstand zwischen Schiene und Fahrzeuggehäuse zu gewährleisten.
9. Während ein Helfer die Schraubenköpfe im Aufbewahrungskoffer festhält, die vier Sicherungsmuttern (6) auf ein Drehmoment von 24,4 N·m (18 ft-lbs) anziehen.
10. Die Aufbewahrungskofferauskleidung anbringen.

ERSATZTEILE

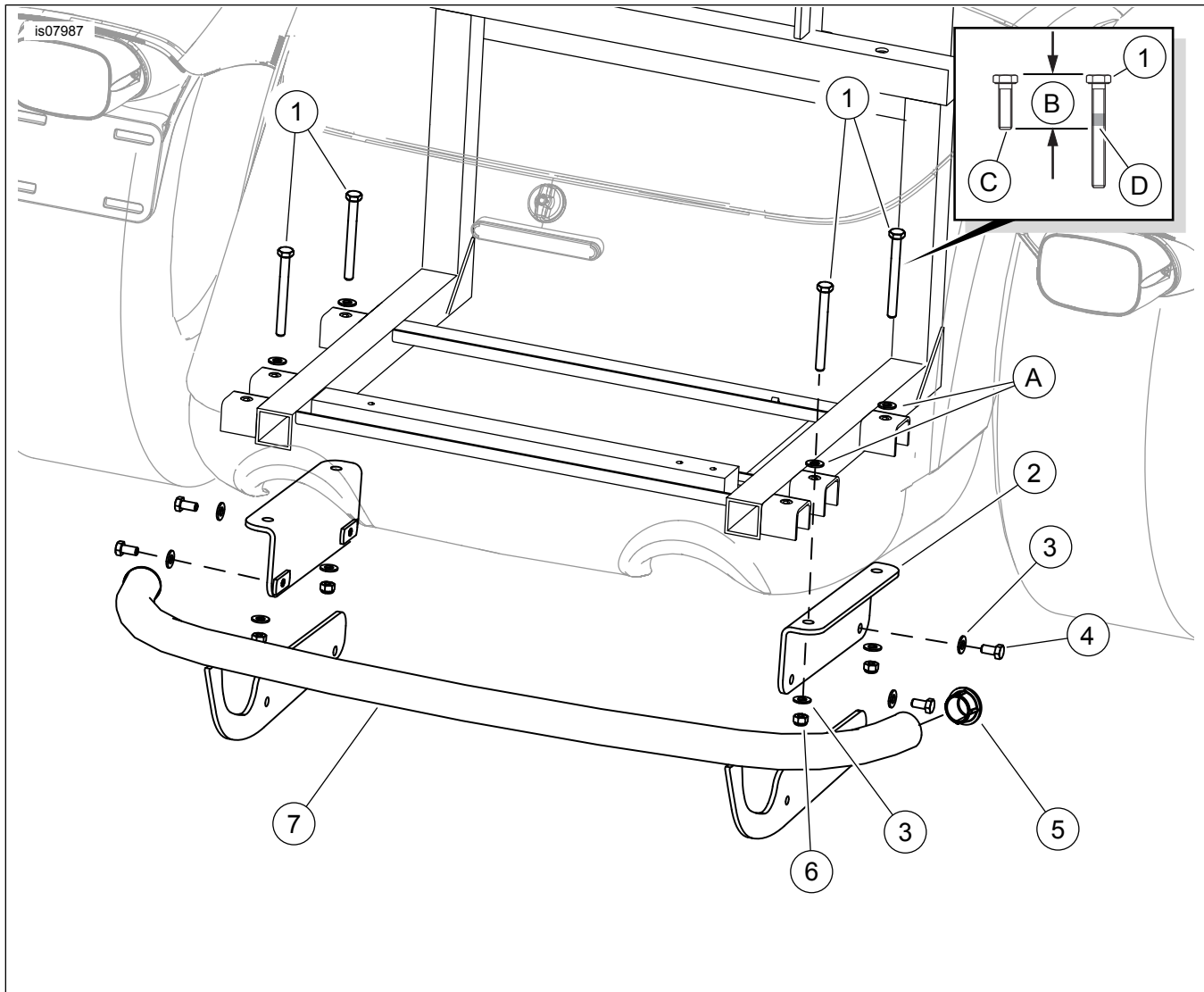


Abbildung 1. Ersatzteile: Verchromter hinterer Schutzbügelset für Trike-Modelle

Tabelle 1. Ersatzteile

Angabe	Beschreibung (Menge)	Teilenummer
1	Schraube, lang (4)	10500002
2	Halterung (2)	Nicht erhältlich
3	Unterlegscheibe (8)	6702
4	Schraube, kurz (4)	2882W
5	Stopfen (2 installiert)	49000075
6	Sicherungsmutter (4)	7739
7	Heckschutzbügel-Baugruppe	Nicht erhältlich
Im Text erwähnte, jedoch nicht im Satz enthaltene Teile:		
A	Original-Unterlegscheibe (4)	
B	Länge der Originalschraube	
C	Originalschraube	
D	Loctite 243 (blau) auf die neue Schraube auftragen	