



辅助灯套件

概述

套件编号

68000026

车型

关于车型适配信息，参见P&ARetailCatalog(零件与附件零售目录)或www.harley-davidson.com上的PartsandAccessories(零件与附件)部分(仅英文)。

需附加零件

正确安装此套件需要以下工具，这些零件在哈雷戴维森经销商处有售：

- 热风器(HD-25070)
- Packard压接工具(HD-38125-8)
- Ultra-Torch(HD-39969)

警告

骑手和乘客的安全取决于此套件的正确安装。采用相关维修手册程序。如果您没有能力执行此程序或者没有正确的工具，可请哈雷戴维森经销商执行此安装。此套件安装不当可能造成死亡或重伤。(00333b)

注意

此说明书引用了维修手册信息。此安装需要您的摩托车车型维修手册，该手册在哈雷戴维森经销商处有售。

套件内容：

参见图6和表1。

注意

添加过多的电气附件可能使摩托车的充电系统过载。若任一时间同时工作的全部电气附件消耗的电流超出车辆的充电系统能够产生的电流，可导致电池放电并造成车辆电气系统的损坏。(00211d)

注意

此套件中不包含辅助灯/雾灯。必须单独购买所需样式的灯。HDI摩托车应仅使用获得批准的雾灯。

如果此灯套件将用于挡风玻璃套件，参阅该套件提供的说明了解正确安装顺序。

安装

安装辅助灯和支架

1. 参见图1。从叉装饰面板每一侧(3)拆下两个螺丝(1)和侧装饰条(2)并丢弃。

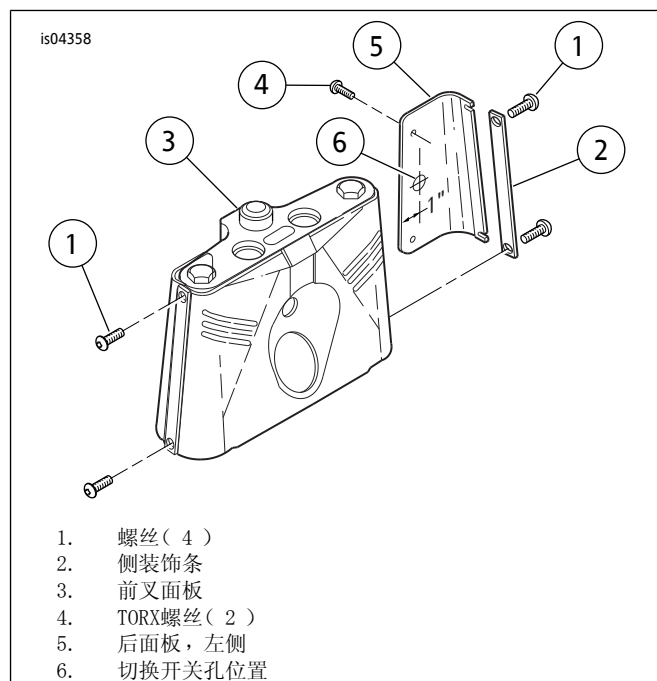


图1。切换开关孔

2. 松开TORX®螺丝(4)，从前叉装饰面板拆下后面板(5)。拆下孔塞并丢弃。
3. 参见图6。将背胶标签(1)粘贴至钻出的孔(图1：项目6)周围。使用滚花螺母(3)将切换开关(2)安装至孔中。将后面板置于一旁以便稍后布线。
4. 将锁紧垫圈(4)和垫圈(5)置于两个螺栓(6)上。将螺栓穿过支架(7)的上部孔并穿过隔块(8)。拧入叉支架上部孔并穿过装饰面板，用手拧紧。
5. 将锁紧垫圈(4)和垫圈(5)置于两个螺栓(9)上。将螺栓穿过支架(7)的下部孔并穿过隔块(10)。拧入叉支架底部孔并穿过装饰面板，用手拧紧。
6. 将支架上的右侧螺栓拧紧至26牛米(19英尺磅)。
7. 使用五金件(12-16)将辅助灯罩(11)连接至支架，顺序如图6所示。

注意

定位碟形垫圈(13)时杯形侧必须朝上。

8. 参见图2。将内侧嵌套环置于灯泡上。将灯泡连接至项目(1)连接器。

线头拼接连接

1. 从要拼接的三条接地线、来自辅助灯的两条电线和带有环形接线端的接地线的端头剥去10毫米(3/8英寸)长度的绝缘层。
2. 参见图3。将两条剥去绝缘层的接地线插入线头拼接连接器(5)。
3. 将带有环形接线端(4)的接地线端头插入线头拼接连接器(5)另一端。

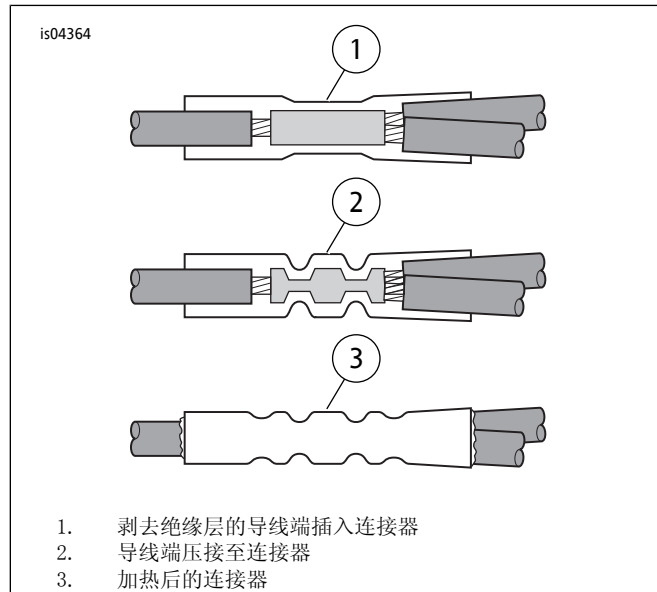


图5。安装线头拼接连接器

4. 匹配线头拼接连接器的颜色与压接工具的空腔。使用 Packard Crimping Tool (Packard 压接工具) 将电线压接至连接器中。

警告

在使用Ultra Torch UT-100或任何其他辐射加热装置时, 务必遵循制造商的说明。不遵循制造商的说明可引起火灾, 从而有可能导致死亡或重伤。(00335a)

- 避免将热源直接朝向燃油系统部件。过热会导致燃油着火/爆炸, 从而造成死亡或重伤。
 - 除需要完成热收缩作业的连接器的之外, 避免将热源直接朝向任何电气系统部件。
 - 始终保持双手远离工具尖部及热缩附件。
5. 使用Ultra-Torch、热风器或其他适合的辐射加热装置对压接的拼接点进行加热, 以封装线头拼接连接。加热时从压接处中间向两端加热, 直至可融化密封剂从连接器两端渗出。等待拼接连接器冷却。
 6. 参见图6。安装辅助灯(17)和装饰环(19)。

最终组装

警告

先连接电池正极(+)线缆。如果负极(-)线缆已连接, 正极(+)线缆接地会产生火花, 引起电池爆炸, 造成重伤或死亡。(00068a)

1. 连接电池线缆(先连接正极(+)线缆)。
2. 根据维修手册中的说明安装座椅。

警告

安装座椅之后, 向上拉动座椅, 确保其锁定到位。骑行时, 座椅松动会导致失控, 可能造成死亡或重伤。(00070b)

警告

在操作摩托车之前, 请确保所有车灯和开关均正常工作。骑手的低能见度可能导致死亡或重伤。(00316a)

3. 测试前灯远光和近光以及辅助灯是否正常工作。参阅维修手册中的“前灯对准”部分。
4. 对准辅助灯并拧紧安装螺母。

is04365a

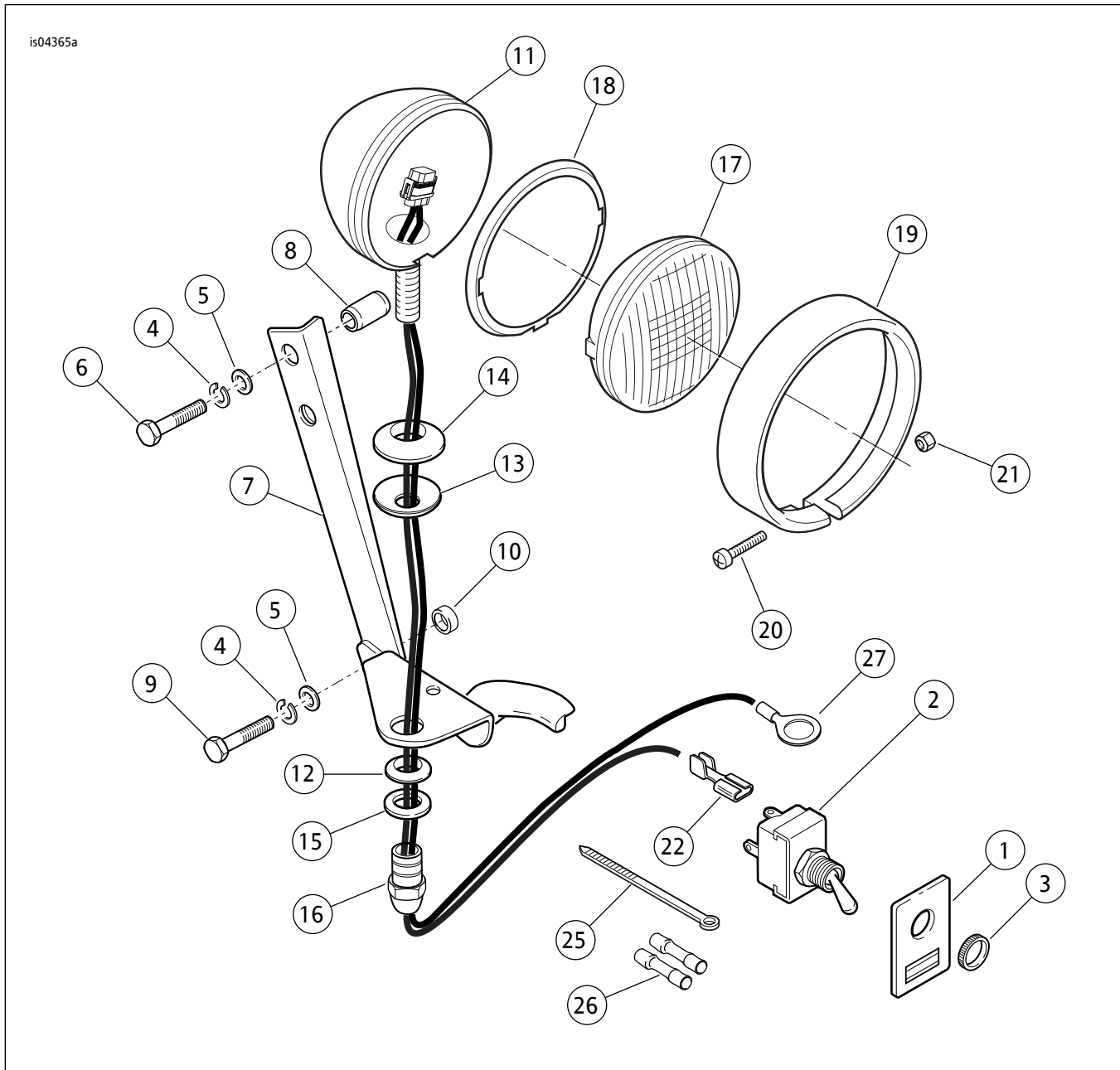


图6。维修零件：辅助灯套件

表1。维修零件表

| 项目 | 名称(数量) | 零件编号 |
|----|------------------------|----------|
| 1 | 开关标签 | 68731-98 |
| 2 | 切换开关(包括项目3:滚花螺母) | 67844-70 |
| 3 | 滚花螺母 | 67846-70 |
| 4 | 锁紧垫圈, 5/16英寸(4) | 7041 |
| 5 | 平垫圈, 5/16英寸(4) | 6330 |
| 6 | 螺栓, 5/16-24x1-3/8英寸(2) | 4020W |
| 7 | 辅助灯支架 | 12700036 |
| 8 | 隔块(2) | 5885 |
| 9 | 螺栓, 5/16-24x1英寸(2) | 3960W |
| 10 | 隔块(2) | 不单独出售 |
| 11 | 辅助灯罩(2) | 68000033 |
| 12 | 辅助灯夹箍块(2) | 68720-62 |
| 13 | 垫圈, 碟形(2) | 6072 |
| 14 | 旋转块, 辅助灯(2) | 68721-62 |

表1。维修零件表

| 项目 | 名称(数量) | 零件编号 |
|----|------------------|-----------|
| 15 | 垫圈, 回转(2) | 68693-38 |
| 16 | 会车灯螺母(2) | 7892 |
| 17 | 辅助灯(密封单元)(2) | 单独购买 |
| 18 | 嵌套环, 内侧(2) | 68331-02 |
| 19 | 装饰环, 外侧(2) | 68725-62A |
| 20 | 螺丝, #8-32x1英寸(2) | 3514 |
| 21 | 锁紧螺母, #8-32(镀铬) | 7606 |
| 22 | 连接器, 单铲形(2) | 9930 |
| 23 | 线缆(未显示) | 不单独出售 |
| 24 | 线管(未显示) | 不单独出售 |
| 25 | 线缆扎带(10) | 10006 |
| 26 | 连接器, 线头拼接(2) | 70586-93 |
| 27 | 环形接线端, 5/16英寸 | 9859 |