



KITT TAD-DAWL AWŻILJARJU

ĠENERALI

IN-NUMRU TAL-KITT

68000026

Mudelli

Għal informazzjoni dwar l-installazzjoni tal-mudell, ara l-Katalgu tal-Bejgħ P&A jew is-sezzjoni tal-Parts u Accessorji fuq www.harley-davidson.com (Ingliz biss).

Parts Addizzjonali Meħtieġa

L-installazzjoni kif suppost ta' dan il-kitt teħtieġ ix-xiri separat tal-ghodod li għejjin li huma disponibbli mingħand negozjant ta' Harley Davidson:

- Pistola tas-Sħana (HD-25070)
- Packard Crimping Tool (HD-38125-8)
- ULTRA TORC (HD-39969)

▲ TWISSIJA

Is-sigurtà tas-sewwieq u l-passiġġieri jiddependu fuq l-installazzjoni korretta ta' dan il-kit. Uża l-proċeduri ta' fuq il-manwal tas-srvice kif xieraq. Jekk il-proċedura mhijiex fi hdan l-kapaċitajiet tiegħek jew m'għandekx l-ghodda korretta, halli aġent tal-Harley-Davidson iwettaq l-installazzjoni hu. Operazzjoni mhux xierqa ta' dan il-kit tista' twassal għal mewt jew korriment serju. (00333b)

NOTA

Din il-folja tal-istruzzjonijiet tagħmel referenza għall-informazzjoni tal-manwal tas-servizz. Il-Manwal tas-servizz għall-mudell tal-mutur tiegħek huwa meħtieġ għal din l-installazzjoni u jista' jinkiseb mingħand aġent ta' Harley Davidson.

Kontenut tal-Kit

Ara Figura 6 u Tabella 1 .

AVVIŻ

Huwa possibbli li tgħabbi żżejjed is-sistema tal-iċċarġjar tal-vettura billi żżid wisq aċċessorji elettrici. Jekk l-aċċessorji elettrici magħquda li qed joperaw fi kwalunkwe hin jikkunsmaw iktar kurrent elettriku milli s-sistema taċ-charging tista' tipproduci, il-konsum tal-elettriku jista' jwacqa' l-batterija u jikkawża ħsara lis-sistema elettrika tal-vettura. (00211d)

NOTA

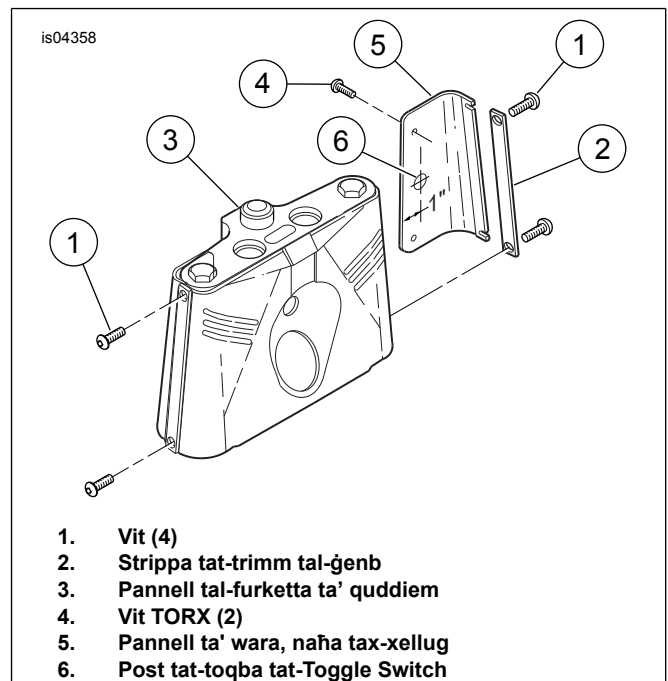
Fanali awżiljarji/ta' kontra ċ-ċpar mhumix inkluzi f'dan il-kitt. L-istil mixtieq tal-fanal għandu jinxtara separatament. Muturi HDI għandhom jużaw biss fanali taċ-ċpar approvati.

Jekk dan il-kitt tal-bozza jintuża ma' kitt tal-windskrin, irreferi għall-istruzzjonijiet ipprovduti ma' dak il-kitt għas-sekwenza korretta tal-immuntar.

INSTALLAZZJONI

Installa l-Lampa Awżiljarja u l-Brekit

1. Ara Figura 1 . Neħhi u armi ż-żewġ viti (1) u l-istrippi tat-trimm tal-ġenb (2) minn kull naħa tal-pannell tat-trimm tal-furketa (3).



1. Vit (4)
2. Strippa tat-trimm tal-ġenb
3. Pannell tal-furketa ta' quddiem
4. Vit TORX (2)
5. Pannell ta' wara, naħa tax-xellug
6. Post tat-toqba ta' Toggle Switch

Figura 1. Toqba ta' Toggle Switch

2. Foll il-viti tat-TORX[®] (4) u neħhi l-pannell ta' wara (5) mill-pannell tat-trimm tal-furketa ta' quddiem. Neħhi l-plagg tat-toqba u armi.
3. Ara Figura 6 . Waħħal it-tikketta adeżiva (1) madwar it-toqba mħaffra (Figura 1 , Ogġett 6). Daħħal it-toggle switch (2) fit-toqba bl-użu ta' skorfina knurled (3). Warrab fil-ġenb lill-pannell ta' wara biex tgħaddi l-wajers aktar tard.
4. Poġġi lockwasher (4) u washer (5) fuq żewġ boltijiet (6). Daħħal il-boltijiet mit-toqob ta' fuq fil-brekit (7) u mill-ispacer (8). Għaddi fit-toqob ta' fuq tal-brekit tal-furketa u minn gol-pannell tat-trimm b'mod issikkat.

- Poġġi lockwasher (4) u washer (5) fuq żewġ boltijiet (9). Daħħal il-boltijiet mit-toqob ta' isfel fil-brekit (7) u mill-ispacer (10). Għaddi fit-toqob ta' isfel tal-brekit tal-furketta u minn ġol-pannell tat-trimm b'mod issikkat.
- Issikka l-boltijiet tal-ġenb tal-lemin fuq il-brekit għal 19-lb-ft (26 Nm).
- Waħħal il-kisi tal-bozza awżiljari (11) mal-brekit bl-użu tal-hardwer (12-16) fis-sekwenza murija fi Figura 6 .

NOTA

Il-Belleville washer (13) għandu jitqiegħed bil-parti l-konika t'fhares 'il fuq.

- Ara Figura 2 . Poġġi ċ-ċirku ta' ġewwa li fih toqgħod il-bozza fuq il-bozza. Qabbad il-bozza mal-konnettur tal-Oġġett (1).

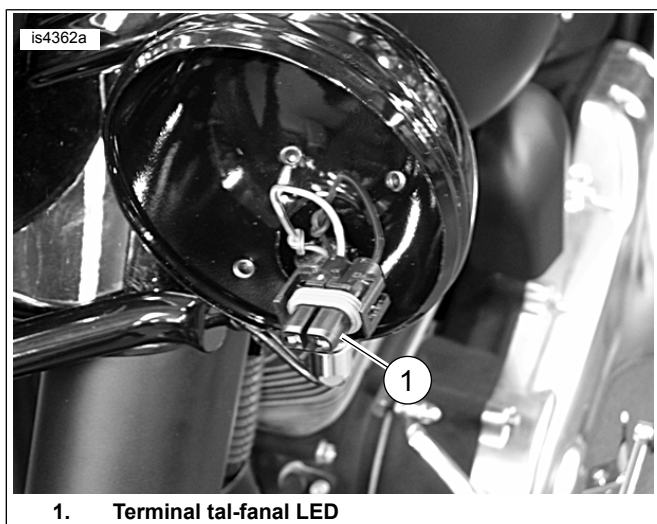


Figura 2. Terminal tal-Fanal LED Awżiljarju

- Waħħal l-fanal LED awżiljarju (17) u ċ-ċirku ta' ġewwa li fih toqgħod il-bozza (18) bl-użu ta' ċ-ċirku tat-trimm ta' barra (19), bil-vit (20), u l-iskorfina (21).

Wajers tal-Fanal Awżiljarju

NOTA

Meta jkollhom il-wajers kif ġej, il-fanali awżiljarji jistgħu jifhaddmu biss waqt li l-fanal ewlieni ta' quddiem ikun fuq raġġ baxx. Dan jikkonforma mal-biċċa l-kbira tal-liġijiet statali u lokali.

- Neħħi s-sedil skont l-istruzzjonijiet fil-manwal tas-servizz.

▲ TWISSIJA

Biex tevita milli l-magna tixgħel b'mod aċċidentali, li tista' tikkawża mewt jew korriment serju, aqła' l-kejbils tal-batterija (il-kejbil negattiv (-) l-ewwel) qabel ma tproċedi. (00307a)

▲ TWISSIJA

L-ewwel skonnettja n-negative (-) cable tal-batterija. Jekk il-pożittiv (+) tal-kejbil jikkuntattja l-ground li jkun bil-kejbil negattiv (-) konness miegħu, ix-xrar li jirriżulta jista' jikkawża l-isplużjoni tal-batterija, li jista' jwassal għal mewt jew korriment serju. (00049a)

- Skonnettja l-kejbils tal-batterija, il-kejbil tan-negattiv (-) l-ewwel.
- Ara Figura 3 . Għaddi l-wajers griżi/suwed (tal-enerġija) u l-wajers suwed (tal-ert) mill-fanali awżiljarji (1) għal ġol-qiegħ tal-pannell tal-furketta ta' quddiem għal post qrib is-swiċċ. Għaddi l-wajers għal kull fanal bil-kondjuwit tal-vinil (24). Ippressa ż-żewġ wajers griżi / suwed f'tarf wieħed ta' butt splice. Uża sezzjoni żgħira ta' kejbil tal-wajer (23) u ppressa fit-tarf oppost tal-butt splice. Ippressa l-aħħar tarf fl-ispade terminal(22).
- Waħħal il-konnettur (3) mal-eqreb terminal fuq it-toggle switch (2).

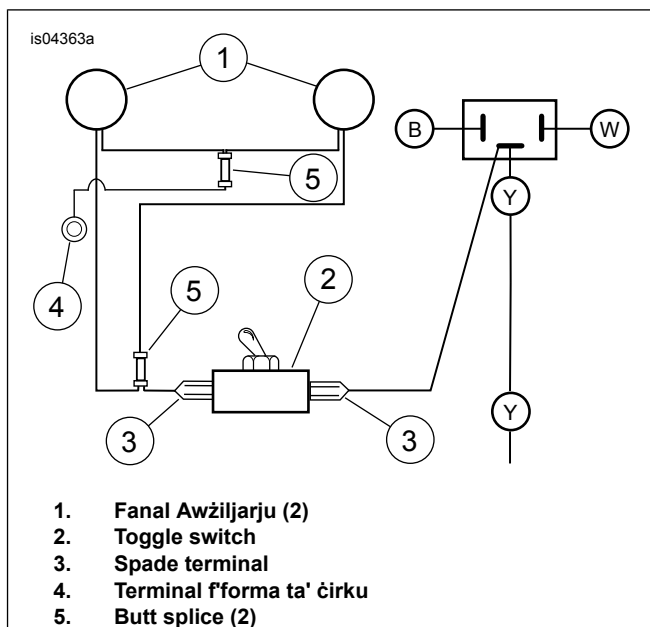


Figura 3. Dijagramma tal-Wajers

- Ara Figura 6 . Neħħi l-lead tal-enerġija marbut mill-wajers tal-fanali ta' quddiem u waħħal il-konnettur (3) mat-terminal li jifdal fuq it-toggle switch (2).
- Ippressa ż-żewġ wajers / suwed f'tarf wieħed ta' butt splice. Uża sezzjoni żgħira ta' kejbil tal-wajer (23), ippressa fit-tarf oppost tal-butt splice. Ippressa l-aħħar tarf fit-terminal forma ta' ċirku (27).
- Ara Figura 4 . Uża l-bolt ta' 5/16 pulzieri li jwaħħal l-appoġġ tal-brekit ta' fuq għall-pannell tal-iswiċċ u jertja t-terminal forma ta' ċirku.



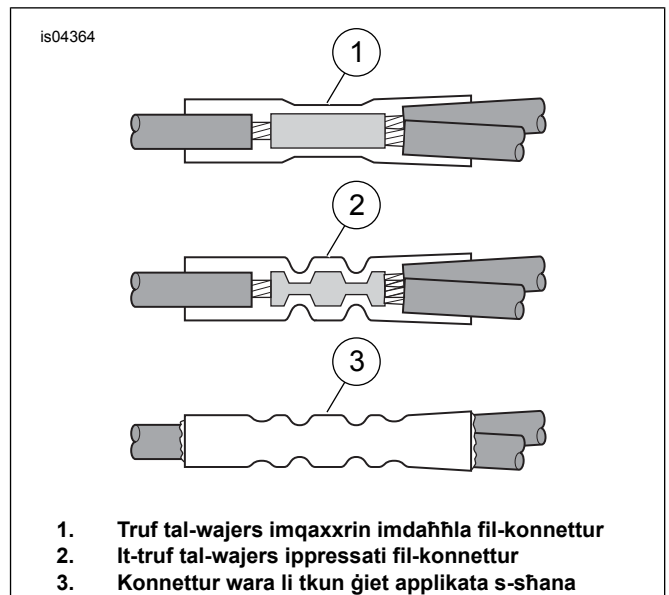
1. Bolt, 5/16 pulzieri.

Figura 4. Bolt ta' 5/16 pulzieri għall-Ertjar tat-Terminal Forma ta' Ċirku

8. Ara Figura 1 . Waħħal il-pannell tan-naħa tax-xellug (5) mal-pannell tal-furketta ta' quddiem (3) taħt in-naħa tax-xellug tal-brekit tal-fanal awżiljarju.
9. Għaddi l-wajers sabiex ma jinqarsux bejn il-pannell tat-trimm u l-brekit tal-furketta. Uża cineg tal-kejbil (25) biex tissikka l-wajers mall-brekit tal-furketta u l-qafas tal-mutur.
10. Issikka l-boltijiet tal-ġenb tax-xellug fuq il-brekit għal 19-il ft-lbs (26 Nm).

Konnessjonijiet tal-Butt Splice

1. Qaxxar 3/8 pulzieri. (10 mm) tal-insulazzjoni mit- truf ta' tliet wajers tal-ert li jkunu qed jiġu konnessi, iż-żewġ wajers mill-fanali awżiljarji u l-wajer tal-ert biċ-ċirku.
2. Ara Figura 3 . Daħħal żewġ wajers tal-ert imqaxxa għall-konnettur tal-butt splice (5).
3. Daħħal it-tarf tal-wajer ta' l-ert biċ-ċirku (4) fit-tarf oppost tal-butt splice (5).



1. Truf tal-wajers imqaxxin imdaħħla fil-konnettur
2. It-truf tal-wajers ippressati fil-konnettur
3. Konnettur wara li tkun għiet applikata s-sħana

Figura 5. Installa Konnetturi tal-Butt Splice

4. Qabel il-kulur tal-konnettur tal-butt splice mal-kavità tal-ghodda tal-crimping. BI-użu ta' Packard Crimping Tool, ippressa l-wajers fil-konnettur.

▲ TWISSIJA

Kun żgur li ssegwi l-istruzzjonijiet tal-manifattur meta tuża l-UltraTorch UT-100 jew xi apparat ieħor ta' sħana radjanti. Nuqqas milli ssegwi l-istruzzjonijiet tal-manifattur jista' jikkawża nar, li jista' jwassal għal mewt jew korriment serju. (00335a)

- Evita s-sħana diretta lejn kwalunkwe komponent tas-sistema tal-fjuwil. Sħana estrema tista' twassal għal nar li jaqbad bil-fjuwil/splużjoni li jirrizultaw f' mewt jew f'korriment serju.
 - Evita s-sħana diretta lejn kwalunkwe komponent tas-sistema elettrika ħlief għall-konnetturi li fuqhom qed isir xogħol ta' heat shrink.
 - Dejjem żomm idejk 'il bogħod miż-żona tal-ponta tal-ghodda u l-heat shrink attachment.
5. BI-użu ta' Ultra-Torċa, Heat Gun, jew apparat ieħor adattat ta' tishin radjanti, ssaħħan l-isplużjoni ppressat biex tgħatti l-konnessjoni tal-butt splice kompletament. Applika s-sħana miċ-ċentru tal-crimp 'il barra għal kull tarf sakemm is-sigillant li jdub joħroġ miż-żewġ itruf tal-konnettur. Ħalli li l-isplużjoni jikkawża nar.
 6. Ara Figura 6 . Installa l-fanali awżiljarji (17) u ċrieki tat-trimm (19).

Assemblaġġ Finali

▲ TWISSIJA

Ikkonnettja tal-kejbil pożittiv (+) tal-batterija l-ewwel. Jekk il-pożittiv (+) tal-kejbil jikkuntattja l-ground li jkun bil-kejbil negattiv (-) konness miegħu, ix-xrar li jirrizulta jista' jikkawża l-isplużjoni tal-batterija, li jista' jwassal għal mewt jew korriment serju. (00068a)

1. Ikkonnettja l-kejbils tal-batterija, il-kejbil tal-pożittiv (+) l-ewwel.

2. Installa s-sedil skont l-istruzzjonijiet fil-manwal tas-servizz.

▲ TWISSIJA

Wara l-installazzjoni tas-sedil, iġbed 'il fuq is-sedil biex tiżgura li jkun illokkjat f'postu. Waqt is-sewqan, sedil laxk jista' jiċċaqlaq u jikkawża t-telf tal-kontroll, li jista' jwassal għal mewt jew korriment serju. (00070b)

▲ TWISSIJA

Kun żgur li d-dwal kollha u l-iswiċċijiet jaħdmu sew qabel ma tħaddem il-motur. Viżibilità fqira tas-sewwieq tista' twassal għal mewt jew korriment serju. (00316a)

3. Ittestja r-raġġ l-għoli u l-baxx tal-fanal ta' quddiem, u l-fanali awżiljarji għat-tħaddim xieraq. Irreferi għall-ALLINJAMENT TAL-FANALI TA' QUDDIEM fil-manwal tas-servizz.

4. Immira l-fanali awżiljarji u ssikka l-iskorfina tal-immuntar.

PARTS TAS-SERVICE

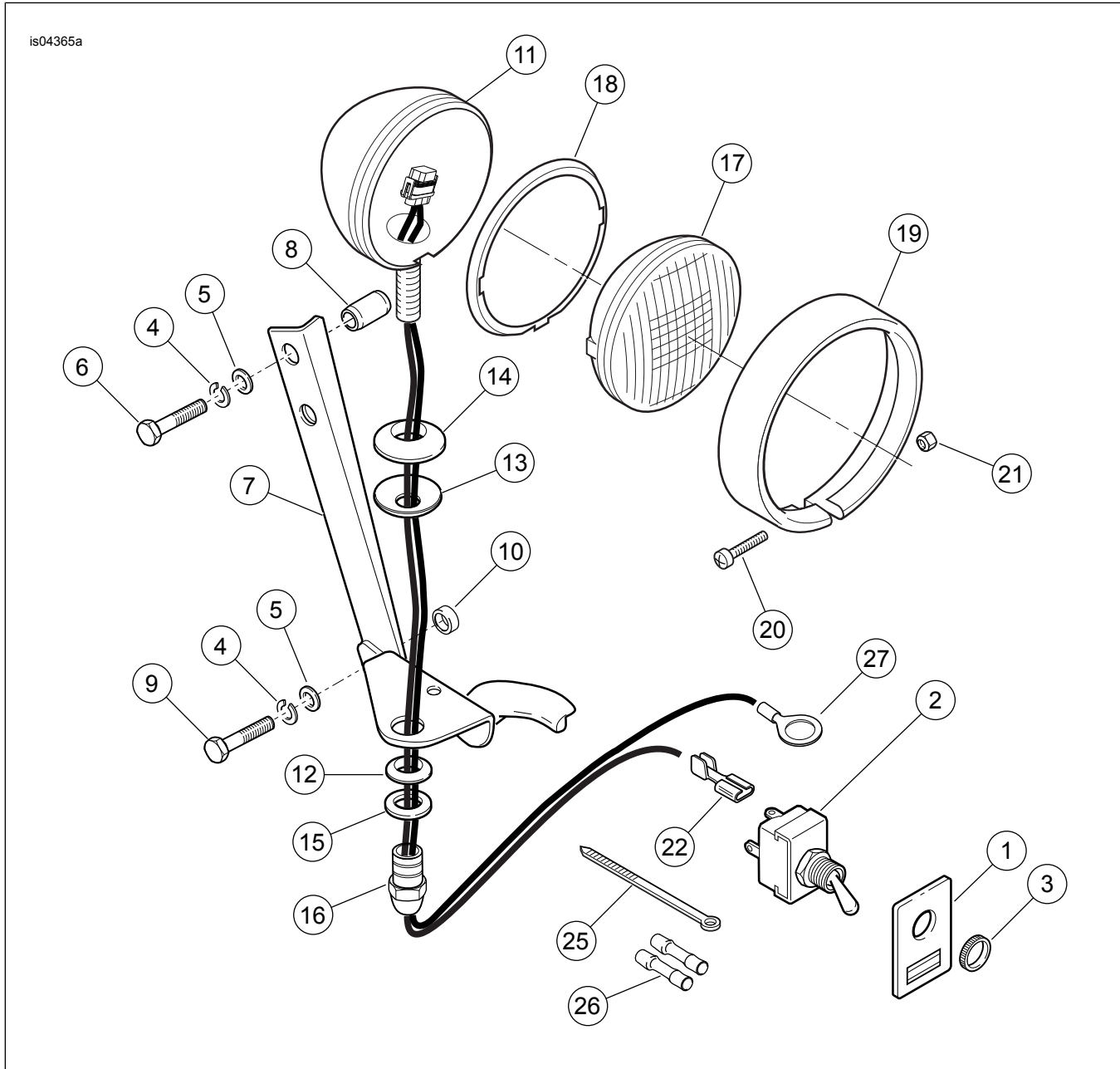


Figura 6. Parts tas-Service: Kitt tad-Dawl Awżiljarju

Tabella 1. Tabella tal-Parts tas-Service

Item	Deskrizzjoni (Kwantità)	In-Numru tal-Part
1	Tikketta, swiċċ	68731-98
2	Swiċċ, toggle (jinkludi l-Ogġett 3, skorfina knurled)	67844-70

Tabella 1. Tabella tal-Parts tas-Service

Item	Deskrizzjoni (Kwantità)	In-Numru tal-Part
3	Skorfina, knurled	67846-70
4	Lockwasher, 5/16 pulzieri. (4)	7041
5	Washer, çatt 5/16 pulzieri. (4)	6330
6	Bolt, 5/16-24 x 1-3/8 pulzieri. (2)	4020W
7	Brekit, fanal awżiljarju	12700036
8	Spacer (2)	5885
9	Bolt, 5/16-24 x 1 pulzier. (2)	3960W
10	Spacer (2)	11827
11	Housing, fanal awżiljarju (2)	68000033
12	Blokka tal-klamp, fanal awżiljarji (2)	68720-62
13	Washer, Belleville (2)	6072
14	Blokka swivel, fanal awżiljarji (2)	68721-62
15	Washer, swivel (2)	68693-38
16	Skorfina tal-fanal tal-qbiż (2)	7892
17	Fanal awżiljari (unità ssiġillata) (2)	Mixtrija separatament
18	Nesting ring (Cirku li fih toqgħod il-bozza) (2)	68331-02
19	Cirku tat-trimm, barra (2)	68725-62A
20	Vit, # 8-32 x 1 pulzier. (2)	3514
21	Locknut, #8-32 (kromju)	7606
22	Konnettur, single spade (2)	9930
23	Wajer, kejbil (mhux muri)	Mhux Mibjugħ Separatament
24	Kondjuwit (mhux muri)	Mhux Mibjugħ Separatament
25	Cinga, kejbil (10)	10006
26	Konnettur, butt splice (2)	70586-93
27	Terminal taċ-cirku, 5/16 pulzier	9859