



SETT MED EKSTRALYS

GENERELT

Settnummer

68000026

Modeller

Hvis du trenger informasjon om montering for forskjellige modeller, kan du lese P&A-detaljhandelkatalogen eller Parts and Accessories-delen (Deler og tilbehør) på www.harley-davidson.com (kun engelsk).

Ekstra deler er nødvendig

Korrekt montering av dette settet krever følgende verktøy som er tilgjengelige fra en Harley-Davidson-forhandler:

- Heat Gun (HD-25070)
- Packard-krympeverktøy (HD-38125-8)
- Ultra-Torch (HD-39969)

▲ ADVARSEL

Føreren og passasjerens sikkerhet avhenger av korrekt montering av dette settet. Bruk de passende prosedyrene i servicehåndboken. Hvis du ikke er i stand til å utføre prosedyrene eller ikke har de nødvendige verktøyene, bør du få en Harley-Davidson-forhandler til å utføre monteringen. Feilaktig montering av dette settet kan utgjøre en fare for liv og helse. (00333b)

MERK

Dette instruksjonsbladet viser til informasjon i servicehåndboken. Det er nødvendig med en servicehåndbok for motorsykelmodellen din for denne monteringen, som er tilgjengelig fra en Harley-Davidson-forhandler.

Settets innhold

Se Figur 6 og Tabell 1 .

MERK

Det er mulig å overbelaste motorsykelens ladesystem ved å legge til for mye elektrisk tilbehør. Hvis det elektriske tilbehøret på noe tidspunkt til sammen bruker mer elektrisk strøm enn kjøretøyets ladesystem kan produsere, kan det elektriske forbruket lade ut batteriet og skade det elektriske systemet. (00211d)

MERK

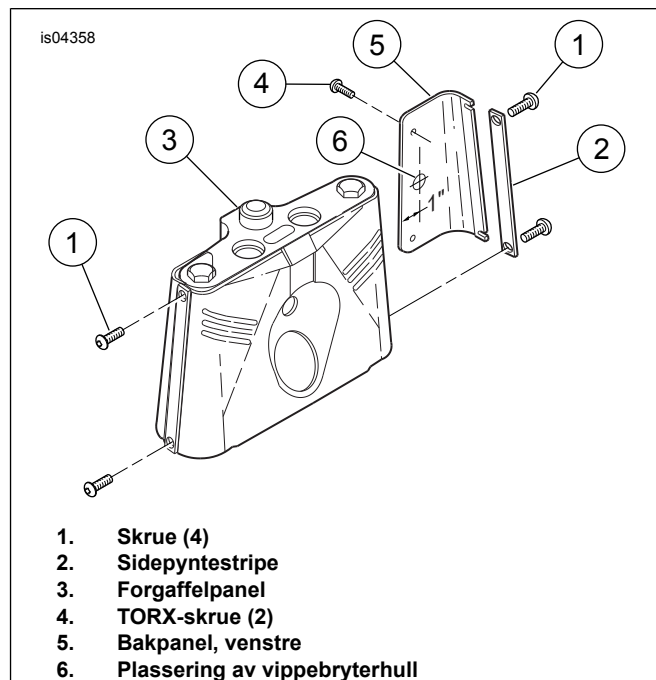
Tåkelys er ikke inkludert i dette settet. Ønsket lysstil må kjøpes separat. HDI-motorsyklar skal kun bruke godkjente tåkelys.

Hvis dette lyssettet skal brukes sammen med en vindskjerm, kan du lese instruksjonene som fulgte med settet for å få oversikt over korrekt monteringssekvens.

MONTERING

Monter ekstralys og braketten

1. Se Figur 1 . Fjern og legg vekk to skruer (1) og sidepyntestriper (2) fra hver side av gaffelpyntpanelet (3).



1. Skruer (4)
2. Sidepyntestripe
3. Forgaffelpanel
4. TORX-skruer (2)
5. Bakpanel, venstre
6. Plassering av vippebryterhull

Figur 1. Vippebryterhull

2. Løsne TORX-skrue (4) og fjern bakpanelet (5) fra gaffelpanelet foran. Fjern hullpluggen og legg den vekk.
3. Se Figur 6. Fest den selvklebende etiketten (1) rundt boret hull (Figur 1 , element 6). Monter vippebryteren (2) i hullet med en riflet mutter (3). Legg det bakre panelet til side for å feste ledninger senere.
4. Plasser låseskiven (4) og skiven (5) på de to boltene (6). Sett boltene gjennom de øvre hullene i braketten (7) og avstandsstykket (8). Tre inn i de øvre hullene i gaffelbraketten og gjennom pyntepanelet. Stram til med fingrene.
5. Plasser låseskiven (4) og skiven (5) på de to boltene (9). Sett boltene gjennom de nedre hullene i braketten (7) og avstandsstykket (10). Tre inn i de nedre hullene i gaffelbraketten og gjennom pyntepanelet. Stram til med fingrene.
6. Stram boltene på høyre side på braketten til 26 Nm.



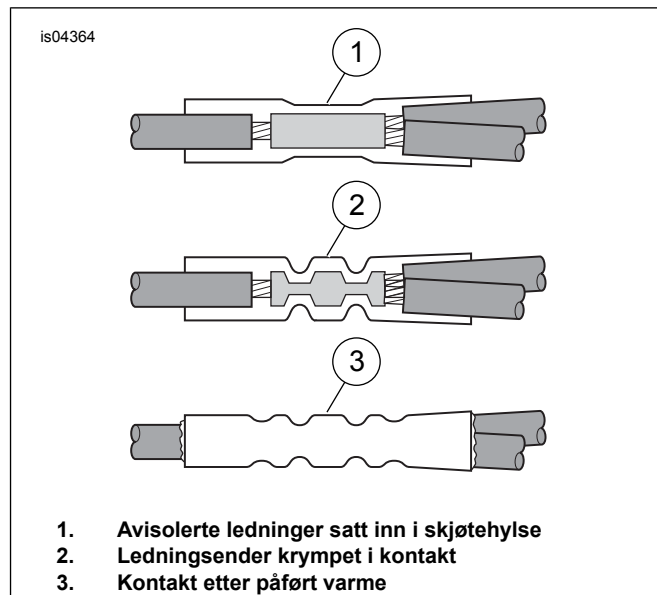
1. Bolt, 5/16 tommer.

Figur 4. 5/16-tommersbolt for jordingsringterminal

8. Se Figur 1 . Fest venstre sidepanel (5) til forgaffelpanelet (3) under venstre side av ekstralysbraketten.
9. Før ledningene slik at de ikke klemmes mellom pyntepanelet og gaffelbraketten. Bruk kabelstropper (25) for å feste ledningene til gaffelbraketten og motorsykelrammen.
10. Stram boltene på venstre side på braketten til 26 Nm.

Skjøtekoblinger

1. Stripp 10 mm isolasjon fra enden av tre jordledninger som skjøtes, de to ledningene fra ekstralysene og jordingsledningen med ringen.
2. Se Figur 3 . Sett inn to stripete jordingsledninger i skjøtehylsen (5).
3. Sett enden av jordledningen med ringen (4) til motsatt ende av skjøtehylsen (5).



1. Avisolerte ledninger satt inn i skjøtehylse
2. Ledningsender krympet i kontakt
3. Kontakt etter påført varme

Figur 5. Bruk skjøtehylser

4. Match fargen på skjøtehylsen med åpningen på krympeverktøyet. Bruk et Packard-krympeverktøy til å krympe klemme ledninger i hylsen.

⚠ ADVARSEL

Sørg for å følge produsentens instruksjoner ved bruk av UltraTorch UT-100 eller annet strålevarmeutstyr. Hvis du ikke følger produsentens instruksjoner, kan det føre til brann, hvilket kan sette liv og helse på spill. (00335a)

- Unngå direkte varme mot drivstoffsystemkomponenter. Ekstrem varme kan forårsake drivstoffantennning/-eksplosjon som kan føre til dødsfall eller alvorlig personskade.
 - Unngå direkte varme mot eventuelle elektriske systemkomponenter utenom koblingene der varmekrymping blir utført.
 - Hold alltid hender borte fra tuppen til verktøyet og krympeslangen.
5. Bruk varmekrymping på skjøtehylsene ved hjelp av Ultra-Torch, Heat Gun eller et annet strålevarmeverktøy. Påfør varme fra midten av hylsen til endene, til den smeltbare tetningsmassen kommer ut av begge ender av kontakten. La skjøtene avkjøles.
 6. Se Figur 6. Monter ekstralys (17) og pynteringer (19).

Sluttmontering

⚠ ADVARSEL

Kople til den positive (+) batterikabelen først. Hvis den positive (+) kabelen skulle berøre jord når den negative (-) kabelen er tilkopleet, kan gnistene føre til at batteriet eksploderer, noe som kan sette liv og helse på spill. (00068a)

1. Koble til batterikablene, plusspolen først.
2. Monter setet i henhold til instruksjonene i servicehåndboken.

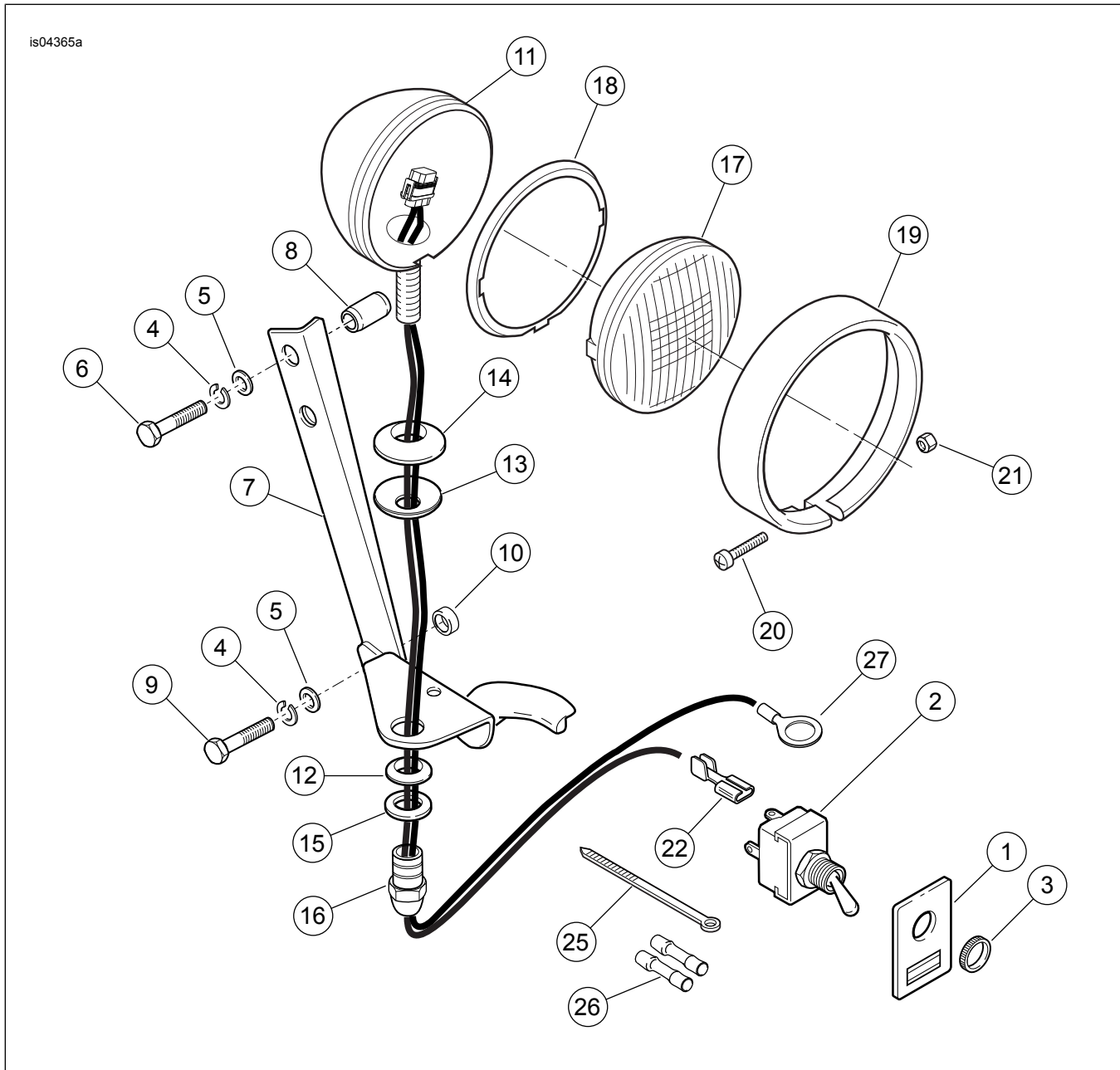
⚠ ADVARSEL

Etter montering av setet, trekker du setet oppover for å sikre at det er i låst posisjon. Mens du kjører, kan et løst sete forårsake tap av kontroll, som kan føre til død eller alvorlig personskade. (00070b)

⚠ ADVARSEL

Kontroller at alle lys og brytere fungerer som de skal før du bruker motorsykkelen. Hvis føreren er vanskelig å se for andre trafikanter, kan dette utgjøre fare for liv og helse. (00316a)

3. Test at nærlyset, fjernlyset og ekstralysene fungerer som de skal. Se FRONTLYSJUSTERING i servicehåndboken.
4. Sikt inn ekstralysene og stram monteringsmutterne.

SERVICEDELER

Figur 6. Servicedeler: Sett med ekstralys

Tabell 1. Tabell over servicedeler

Element	Beskrivelse (mengde)	Delenumre
1	Etikett, bryter	68731-98
2	Vippebryter, (inkluderer del 3, riflet mutter)	67844-70
3	Mutter, riflet	67846-70
4	Låseskive, 5/16" (4)	7041
5	Skive, flat, 5/16" (4)	6330
6	Bolt, 5/16-24 x 1-3/8" (2)	4020W
7	Brakett, ekstralys	12700036
8	Mellomlegg (2)	5885
9	Bolt, 5/16-24 x 1" (2)	3960W
10	Mellomlegg (2)	Selges ikke separat
11	Ekstralys (2)	68000033
12	Klemmeblokk, ekstralys (2)	68720-62
13	Belleville-skive (2)	6072
14	Svingblokk, ekstralys (2)	68721-62
15	Svingskive (2)	68693-38
16	Lysmutter (2)	7892
17	Ekstralys (forseglet enhet) (2)	Kjøpes separat
18	Festering, indre (2)	68331-02
19	Pyntering, ytre (2)	68725-62A
20	Skrue, 8-32 x 1" (2)	3514
21	Låsemutter, 8-32 (krom)	7606
22	Kontakt, enkel spade (2)	9930
23	Ledning, kabel (ikke vist)	Selges ikke separat
24	Hylse (ikke vist)	Selges ikke separat
25	Stropp, kabel (10)	10006
26	Kontakt, skjøt (2)	70586-93
27	Ringterminal, 5/16 tomme	9859