



KIT DE LUMINĂ AUXILIARĂ

GENERAL

Cod kit

68000026

Modele

Pentru informații privind montarea pe anumite modele, consultați catalogul de vânzare cu amănuntul de piese și accesorii sau secțiunea Piese și accesorii de pe www.harley-davidson.com (numai în limba engleză).

Sunt necesare piese suplimentare

Pentru instalarea corespunzătoare a acestui kit, sunt necesare următoarele instrumente, disponibile la dealerii Harley-Davidson:

- Pistol de încălzire (HD-25070)
- Instrument de sertizare Packard (HD-38125-8)
- Ultra-Torch (HD-39969)

▲ AVERTISMENT

Siguranța motociclistului și a pasagerului depinde de instalarea corectă a acestui kit. Utilizați procedurile corespunzătoare din manualul de service. Dacă nu aveți capacitatea de a efectua procedura sau dacă nu aveți instrumentele corecte, lăsați un dealer Harley-Davidson să efectueze instalarea. Instalarea necorespunzătoare a acestui kit ar putea conduce la deces sau la vătămări grave. (00333b)

OBSERVAȚIE

Această fișă de instrucțiuni se referă la informațiile din manualul de service. Pentru montare, este necesar un manual de service pentru modelul dumneavoastră de motocicletă, care este disponibil de la un dealer Harley-Davidson.

Conținut kit

Consultați Figura 6 și Tabelul 1.

NOTIFICARE

Este posibil ca sistemul de încărcare al vehiculului să devină supraîncărcat prin adăugarea prea multor accesorii electrice. Dacă accesoriile electrice combinate care funcționează simultan consumă o cantitate mai mare de curent electric decât poate produce sistemul de încărcare a vehiculului, consumul electric poate descărca bateria și poate cauza deteriorarea sistemului electric al vehiculului. (00211d)

OBSERVAȚIE

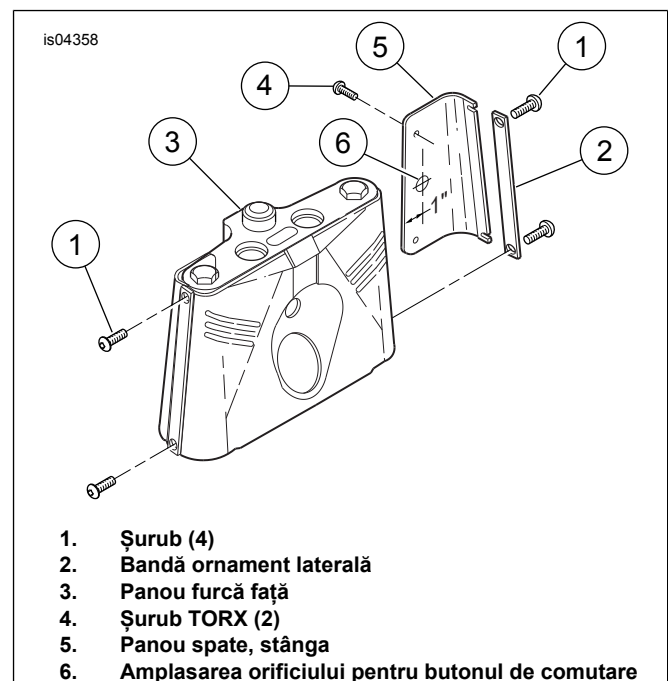
Lămpile auxiliare/de ceață nu sunt incluse în acest kit. Stilul de lampă dorit trebuie achiziționat separat. Motocicletele HDI trebuie să utilizeze numai lămpi de ceață aprobate.

Dacă acest kit de lampă va fi utilizat cu un kit de parbriz, consultați instrucțiunile furnizate împreună cu kitul respectiv pentru secvența corectă de montare.

MONTAREA

Instalare lampă auxiliară și suport

1. Consultați Figura 1. Îndepărtați și aruncați două șuruburi (1) și benzile laterale ornamentale (2) de pe fiecare parte a panoului ornamental al furcii (3).



1. Șurub (4)
2. Bandă ornament laterală
3. Panou furcă față
4. Șurub TORX (2)
5. Panou spate, stânga
6. Amplasarea orificiului pentru butonul de comutare

Figura 1. Orificiu buton de comutare

2. Desfaceți șuruburile TORX[®] (4) și scoateți panoul din spate (5) de pe panoul ornamental frontal al furcii. Scoateți dopul orificiului și aruncați-l.
3. Consultați Figura 6. Atașați eticheta adezivă (1) în jurul orificiului forat (Figura 1, articolul 6). Montați butonul de comutare (2) în orificiu folosind piulița moletată (3). Puneți deoparte panoul din spate pentru cablare ulterioară.
4. Așezați o șabă de blocare (4) și o șabă simplă (5) pe două șuruburi (6). Introduceți șuruburile prin găurile superioare din suport (7) și prin distanțier (8). Înșurubați-le cu degetele prin orificiile superioare ale suportului furcii și prin panoul ornamental.

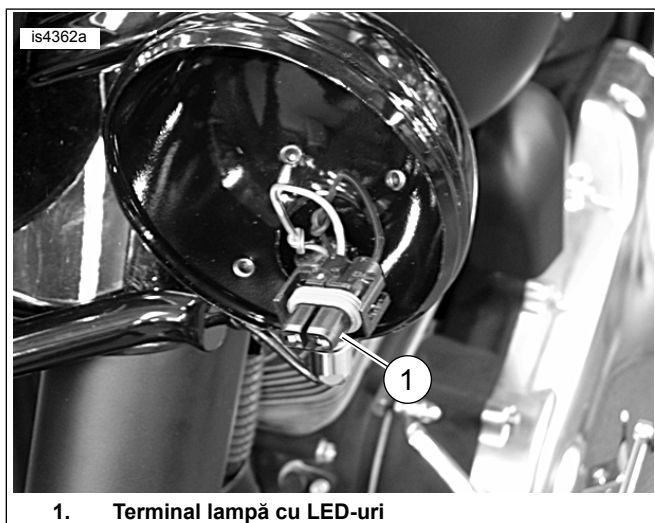


- Așezați o șaibă de blocare (4) și o șaibă simplă (5) pe două șuruburi (9). Introduceți șuruburile prin găurile inferioare din suport (7) și prin distanțier (10). Înșurubați-le cu degetele prin orificiile inferioare ale suportului furcii și prin panoul ornamental.
- Strângeți șuruburile laterale din partea dreaptă pe suport la 19 ft-lbs (26 Nm).
- Atașați carcasa lămpii auxiliare (11) la suport utilizând componentele (12-16) din secvența prezentată în Figura 6 .

OBSERVAȚIE

Șaiba Belleville (13) trebuie să fie poziționată cu partea concavă în sus.

- Consultați Figura 2 . Așezați inelul interior de încastrare pe bec. Conectați becul la conectorul elementului (1).



1. Terminal lampă cu LED-uri

Figura 2. Terminal lampă auxiliară cu LED-uri

- Atașați lampa auxiliară cu LED-uri (17) și inelul interior de încastrare (18) utilizând inelul de ornament exterior (19), șurubul (20) și piulița (21).

Cablare lampă auxiliară

OBSERVAȚIE

Atunci când sunt cablate după cum urmează, lămpile auxiliare pot fi acționate numai în timp ce farul principal este pe fază scurtă. Acest lucru este conform cu majoritatea legilor de stat și locale.

- Demontați scaunul conform instrucțiunilor din manualul de service.

▲ AVERTISMENT

Pentru a împiedica pornirea accidentală a vehiculului, care ar putea cauza decesul sau vătămări grave, deconectați cablurile bateriei (mai întâi cablul negativ (-)) înainte de a continua. (00307a)

▲ AVERTISMENT

Deconectați mai întâi cablul negativ (-) al bateriei. În cazul în care cablul pozitiv (+) intră în contact cu cablul negativ (-) conectat, scânteile rezultate pot produce o explozie a bateriei, care ar conduce la deces sau la vătămări grave. (00049a)

- Deconectați cablurile pentru baterie, începând cu cablul negativ (-).
- Consultați Figura 3 . Dirijați firele gri/negre (tensiune) și firele negre (împământare) de la lămpile auxiliare (1) prin partea de jos a panoului frontal al furcii către un loc în apropierea comutatorului. Acoperiți firele la fiecare lampă cu conductă de vinil (24). Sertizați ambele fire gri/negre într-un singur capăt al unei îmbinări cap la cap. Utilizați o porțiune mică de cablu de sârmă (23) și sertizați-l în capătul opus al îmbinării cap la cap. Sertizați capătul în terminalul tip cazma (22).
- Atașați conectorul (3) la cel mai apropiat terminal de pe butonul de comutare (2).

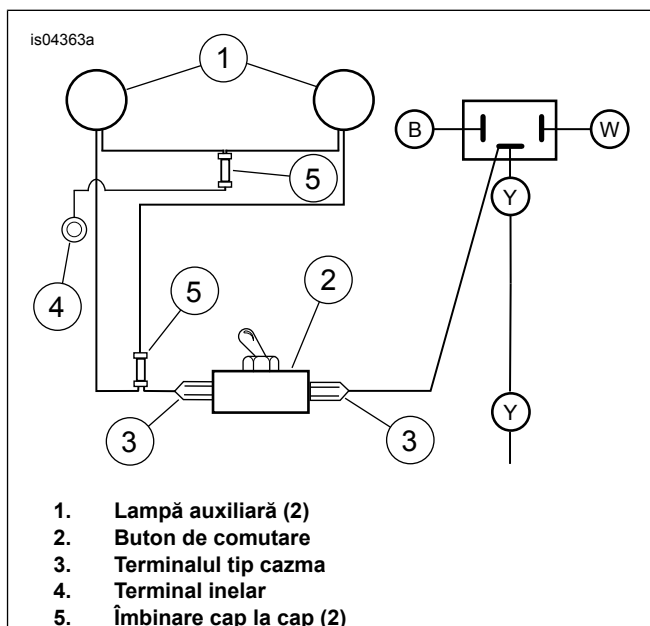


Figura 3. Schema de cablare

- Consultați Figura 6. Scoateți cablul de alimentare legat de firele farurilor și atașați conectorul (3) la terminalul rămas pe butonul de comutare (2).
- Sertizați ambele fire negre într-un singur capăt al îmbinării cap la cap. Utilizați o porțiune mică de cablu de sârmă (23), sertizați-l în capătul opus al îmbinării cap la cap. Sertizați capătul în terminalul tip inel (27).
- Consultați Figura 4 . Utilizați șurubul de 5/16 inci care atașează susținerea suportului superior pentru panoul de comutare și împământează terminalul tip inel.



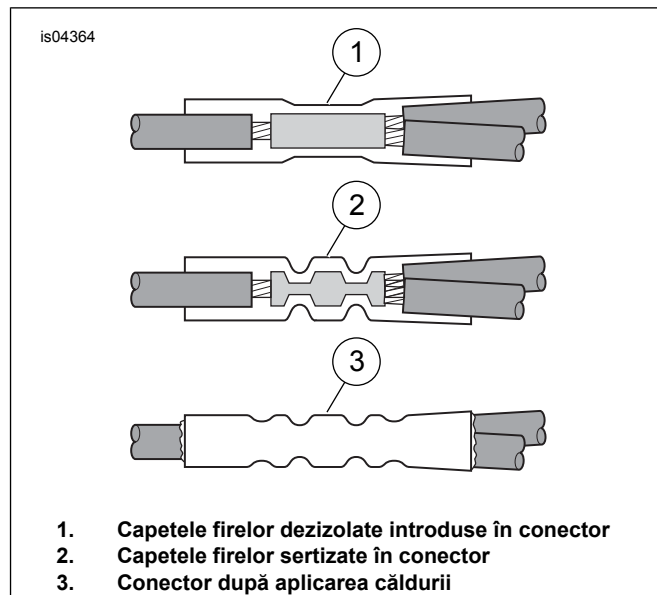
1. Șurub, 5/16 inci.

Figura 4. Șurub de 5/16 inci pentru împământare terminal tip inel

8. Consultați Figura 1 . Atașați panoul din partea stângă (5) la panoul frontal al furcii (3) sub partea stângă a suportului lămpii auxiliare.
9. Dirijați firele astfel încât acestea să nu fie prinse între panoul ornament și suportul furcii. Utilizați curele de cablu (25) pentru a fixa firele la suportul furcii și la cadrul motocicletei.
10. Strângeți șuruburile laterale din partea stângă pe suport la 19 ft-lbs (26 Nm).

Conexiuni de îmbinare cap la cap

1. Dezizolați o porțiune de 3/8 inci. (10 mm) de la capetele a trei fire de împământare care se îmbină, cele două fire de la lămpile auxiliare și firul de împământare cu inelul.
2. Consultați Figura 3 . Introduceți două fire de împământare dezizolate la conectorul de îmbinare cap la cap (5).
3. Introduceți capătul firului de împământare cu inel (4) la capătul opus al îmbinării cap la cap (5).



1. Capetele firelor dezizolate introduse în conector
2. Capetele firelor sertizate în conector
3. Conector după aplicarea căldurii

Figura 5. Instalare conectori cu îmbinare cap la cap

4. Potrivii culoarea conectorului cu îmbinare cap la cap cu cea a cavității instrumentului de sertizare. Folosind un instrument de sertizare Packard, sertizați firele în conector.

⚠ AVERTISMENT

Respectați instrucțiunile producătorului atunci când utilizați dispozitivul UltraTorch UT-100 sau orice alt dispozitiv de încălzire cu căldură radiantă. Nerespectarea instrucțiunilor producătorului poate cauza incendii, fapt care ar putea conduce la deces sau la vătămări grave. (00335a)

- Evitați căldura directă asupra oricărei componente a sistemului de alimentare. Căldura extremă poate cauza explozia/aprinderea combustibilului, ceea ce poate conduce la deces sau la vătămări grave.
- Evitați căldura directă către orice componentă a sistemului electric, alta decât conectorii asupra cărora se efectuează operația de izolare prin termoconstracție.
- Feriți întotdeauna mâinile de zona vârfului instrumentului și de accesoriul termocontractibil.
- 5. Folosind Ultra-Torch, pistolul de încălzire, sau alt dispozitiv de încălzire radiantă adecvat, încălziți îmbinarea sertizată pentru a încapsula conexiunea cap la cap. Aplicați căldură din centrul sertizării spre exterior către fiecare capăt până când etanșantul înmuiat apare la ambele capete ale conectorului. Lăsați îmbinările să se răcească.
- 6. Consultați Figura 6. Instalați lămpile auxiliare (17) și inelele ornament (19).

Asamblare finală

⚠ AVERTISMENT

Conectați mai întâi cablul pozitiv (+) al bateriei. În cazul în care cablul pozitiv (+) intră în contact cu cablul negativ (-) conectat, scânteile rezultate pot produce o explozie a bateriei, care ar conduce la deces sau la vătămări grave. (00068a)

1. Conectați cablurile pentru baterie, începând cu pozitivul (+).

2. Montați scaunul conform instrucțiunilor din manualul de service.

⚠ AVERTISMENT

După montarea șeii, trageți-o în sus pentru a vă asigura că este blocată în poziție. În timpul cursei, o șă slăbită se poate deplasa determinând pierderea controlului, fapt care ar putea conduce la deces sau la vătămări grave. (00070b)

⚠ AVERTISMENT

Asigurați-vă că toate luminile și comutatoarele funcționează corespunzător înainte de a utiliza motocicletă. Vizibilitatea redusă a motociclistului poate duce la deces sau la vătămări grave. (00316a)

3. Probați fazele farului, lungă și scurtă, precum și lămpile auxiliare pentru funcționarea corespunzătoare. Consultați CENTRAREA FARULUI în manualul de service.
4. Orientați lămpile auxiliare și strângeți piulițele de montare.

COMPONENTE DE SERVICE

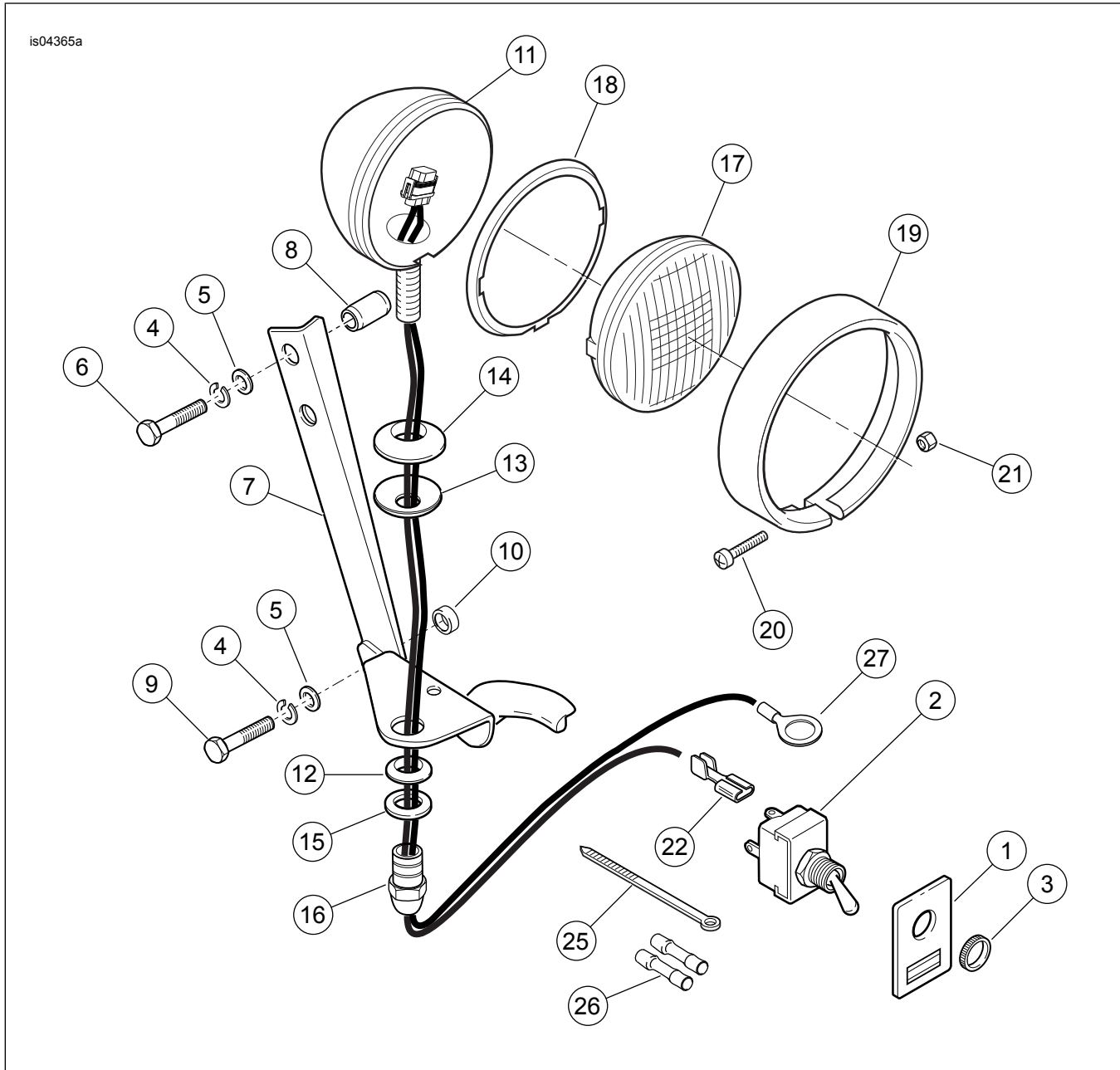


Figura 6. Componente de service: Kit de lumină auxiliară

Tabelul 1. Tabel componente de service

Articol	Descriere (Cantitate)	Part No.
1	Etichetă, buton comutator	68731-98
2	Buton, comutator (include articolul 3, piuliță moletată)	67844-70
3	Piuliță, moletată	67846-70
4	Șaibă de blocare, 5/16 inci. (4)	7041
5	Șaibă, plată 5/16 inci. (4)	6330
6	Șurub, 5/16-24 x 1-3/8 inci. (2)	4020W
7	Suport, lampă auxiliară	12700036
8	Distanțier (2)	5885
9	Șurub, 5/16-24 x 1 inci. (2)	3960W
10	Distanțier (2)	Nu se vinde separat
11	Carcasă, lampă auxiliară (2)	68000033
12	Bloc de prindere, lampă auxiliară (2)	68720-62
13	Șaibă, Belleville (2)	6072
14	Bloc pivotant, lampă auxiliară (2)	68721-62
15	Șaibă, pivotantă (2)	68693-38
16	Piuliță lampă de întâlnire (2)	7892
17	Lampă auxiliară (unitate sigilată) (2)	Achiziționată separat
18	Inel de încastrare, interior (2)	68331-02
19	Inel ornament, exterior (2)	68725-62A
20	Șurub, #8-32 x 1 inci. (2)	3514
21	Piuliță de blocare, #8-32 (crom)	7606
22	Conector, tip cazma (2)	9930
23	Sârmă, cablu (neprezentat)	Nu se vinde separat
24	Conductă (nu este prezentată)	Nu se vinde separat
25	Curea, de cablu (10)	10006
26	Conector, îmbinare cap la cap (2)	70586-93
27	Terminal inelar, 5/16"	9859