



FLD辅助灯安装套件

概述

套件编号

68000051

车型

关于车型配件信息，参见P&A Retail Catalog(P&A零售目录)或www.harley-davidson.com上的Parts and Accessories(零件与附件)部分(仅英文)。

安装要求

正确安装此套件需要单独购买辅助灯灯泡套件。参见P&ARetail Catalog(P&A零售目录)或www.harley-davidson.com上的Parts and Accessories(零件与附件)部分(仅英文)以获得辅助灯灯泡套件清单。

FLSTF车型还需要使用FLSTF辅助灯安装和转向信号重新定位五金件套件(零件编号68000069)。

警告

骑手和乘客的安全取决于此套件的正确安装。采用相关维修手册程序。如果您没有能力执行此程序或者没有正确的工具，可请哈雷戴维森经销商执行此安装。此套件安装不当可能造成死亡或重伤。(00333b)

注意

此说明书引用了维修手册信息。此安装需要本年度/车型摩托车维修手册，该手册在哈雷戴维森经销商处有售。

电气系统过载

注意

添加过多的电气附件可能使摩托车的充电系统过载。若任一时间同时工作的全部电气附件消耗的电流超出车辆的充电系统能够产生的电流，可导致电池放电并造成车辆电气系统的损坏。(00211d)

警告

安装任何电气附件时，一定要确保不超过保护要修改的受影响电路的保险丝或断路器的最大额定安培值。超过最大安培值可导致电气故障，从而有可能造成死亡或重伤。(00310a)

此辅助灯需要电气系统提供高达4.56安的额外电流。

套件内容

参见图2和表1。

准备

注意

对于配有防盗报警器的车辆：检查确认遥控钥匙是否存在。将点火钥匙开关转至IGNITION(点火)位置。

警告

为了防止车辆意外启动而造成死亡或重伤，请先拆下主保险丝，然后再继续。(00251b)

1. 参见维修手册并拆卸主保险丝。
2. 完成之前，将点火钥匙开关转至OFF(关闭)位置。

安装

辅助灯组件

1. 参见图2。从此套件中取出辅助灯灯泡套件(A，单独购买)和项目1-11：
2. 参见图1。按照辅助灯灯泡套件中的说明将辅助灯灯泡(2)安装到辅助灯灯罩(3)中。

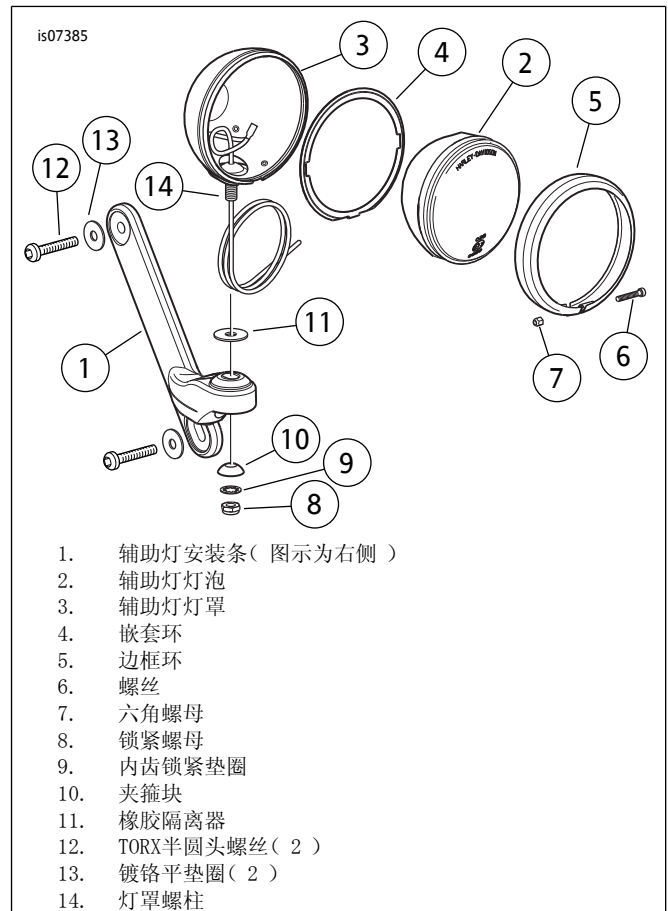


图1。辅助灯组件

3. 用嵌套环(4)和边框环(5)固定辅助灯。用不锈钢机械螺丝(6)和六角螺母(7)固定边框环。

- 将橡胶隔离器(11)穿过辅助灯导线安装到辅助灯灯罩的螺柱(14)。
- 将导线和螺柱插入安装条(1)上的孔。
- 将夹箍块(10)先从圆边开始,穿过辅助灯导线,安装到螺柱上。然后安装内齿锁紧垫圈(9),用锁紧螺母(8)紧固。拧紧。
- 对剩余辅助灯和安装条重复执行上述步骤。

安装条安装

- 参见维修手册拆卸挡风玻璃。
- 参见图2。从套件中取出镀铬TORX半圆头螺丝(12)和四个镀铬平垫圈(13),并取出之前组装的辅助灯和支架。
- 在车辆的一侧,从上部和下部灯罩上拆下31.8 mm(1.25 in)长的挡风玻璃对接螺丝、垫圈、衬套和隔块。可回收利用这些螺丝和垫圈或对其进行正确处置。
- 将新镀铬垫圈(13)放置在新镀铬螺丝(12)的螺纹上。将螺丝穿过安装条的上部孔、OE衬套和隔块。将螺丝穿过上部灯罩,安装到上部叉夹具(三角轧头)中,但不要拧紧。使用另一个镀铬螺丝和垫圈,将安装条、衬套和隔块紧固到下部叉夹具。
- 在车辆的另一侧重复执行步骤4。交替拧紧四个螺丝至9.5-13.5 N·m(84-120 in-lbs)。

前转向信号重新定位(选装)

- 取下座椅。保留座椅和所有安装五金件。
- 除下列几项外,根据维修手册中的说明从车辆上拆下前转向信号灯和导线:
 - 拔下插针前记录导线在两个三路Multilock插座盒[31LB]和[31RB]中的位置。
 - 不需要将槽线连接至线束。
- 从安装架上拆下一个转向信号灯。可回收利用或正确处置球头销、固定螺丝和防松螺母。
- 将后视镜固定到位,同时拆下盖形螺母和锁紧垫圈。从车辆上拆下转向信号安装架。将锁紧垫圈安装到后视镜螺纹上,用套件中新的更长的盖形螺母紧固。拧紧盖形螺母至9.5-17.6 N·m(84-156 in-lbs)回收利用或正确处置转向信号安装架和原厂设备(OE)盖形螺母。
- 在车辆的另一侧重复执行步骤3-4。
- 参见图2。从套件中取出两个内六角半圆头螺丝(14)、螺旋弹簧锁紧垫圈(15)和隔块(16)。
- 将锁紧垫圈安装到螺丝的螺纹上。将螺丝从顶部插入其中一个辅助灯安装条。将隔块安装到安装条下面的螺丝螺纹上,将螺丝拧入转向信号盒中。对齐转向信号灯,使其朝向前方,然后拧紧至8.1-9.5 N·m(72-84 in-lbs)。对车辆另一侧的转向信号灯重复执行上述步骤。

布设导线和电气连接

- 在辅助灯安装条下布设转向信号线路并穿过灯罩背面的孔,进入转向头区域。将转向信号线路紧固至槽线,将导线拉回至车架中的通路。将导线和接线端安装至插座盒中的正确空腔,并重新连接至插针盒[31LA]和[31RA]。
- 将一段线管(17)滑过每根辅助灯导线。遵循维修手册中的说明将插座接线端(18)安装到每根导线末端。
- 绕前叉滑块盖外侧布设导线并穿入灯罩的后开口。将导线插入套件中的两路插座盒(19)的空腔中。
- 将插座盒(19)插入辅助灯线束(20)的两路销盒中。
- 将辅助灯线束的绝缘铲形接线端连接至前灯跳线线束的蓝色/黑色导线接线端。
- 拆下离合器手杆支架的上部夹紧螺丝。如果上部螺丝被占用,可以使用下部螺丝。
- 从套件中取出按钮开关组件(21)。将开关定位到夹具,使孔对齐。
- 用螺丝将开关紧固到支架上,并拧紧至8-12 N·m(72-108 in-lbs)。
- 将按钮开关线管布设到把手下并穿入灯罩的后开口。将辅助灯线束(20)的两路插座盒插入灯罩内按钮开关组件的两路销盒中。
- 用套件中的线缆扎带(24)将按钮开关线管绑到把手上。
- 使用其它线缆扎带将转向信号导线、辅助灯导线和按钮开关导线绑到灯罩内的其它线束上。

▲警告

确保转向操作平顺并且没有任何干涉。对转向造成干涉会导致车辆失控,造成人员死亡或重伤。(00371a)

- HDI车型:将灯开关标签粘贴至离合器杆夹箍面上。

返还维修部门

注意

安装主保险丝之前,确保点火钥匙开关处于OFF(关闭)位置。

- 参见维修手册安装主保险丝。
- 测试辅助灯(以及转向信号灯,若重新定位)的工作情况。
 - 转动点火钥匙开关至IGNITION(点火)位置,但不要启动摩托车。近光前灯应打开。
 - 打开和关闭刹车手杆支架夹具上的辅助灯按钮。辅助灯应按照开关的操作打开和关闭。测试左右转向信号灯操作是否正常。
 - 将左把手控制件上的前灯减光器开关拨动至HI(远)位置以激活远光。打开和关闭刹车手杆支架夹具上的辅助灯开关。辅助灯应按照开关的操作打开和关闭。
 - 将点火钥匙开关转至ACCESSORY(附件)位置。前灯应当关闭。打开和关闭刹车手杆支架夹具上的辅助灯开关。辅助灯应按照开关的操作打开和关闭。

- 将点火钥匙开关转至OFF(关闭)位置。打开和关闭刹车手杆支架夹具上的辅助灯开关。辅助灯应当熄灭。测试左右转向灯信号灯。它们不应点亮。

▲警告

安装座椅之后，向上拉动座椅，确保其锁定到位。骑行时，座椅松动会导致失控，可能造成死亡或重伤。(00070b)

3. 如果已拆除，参见维修手册安装座椅。安装侧盖。

维修零件

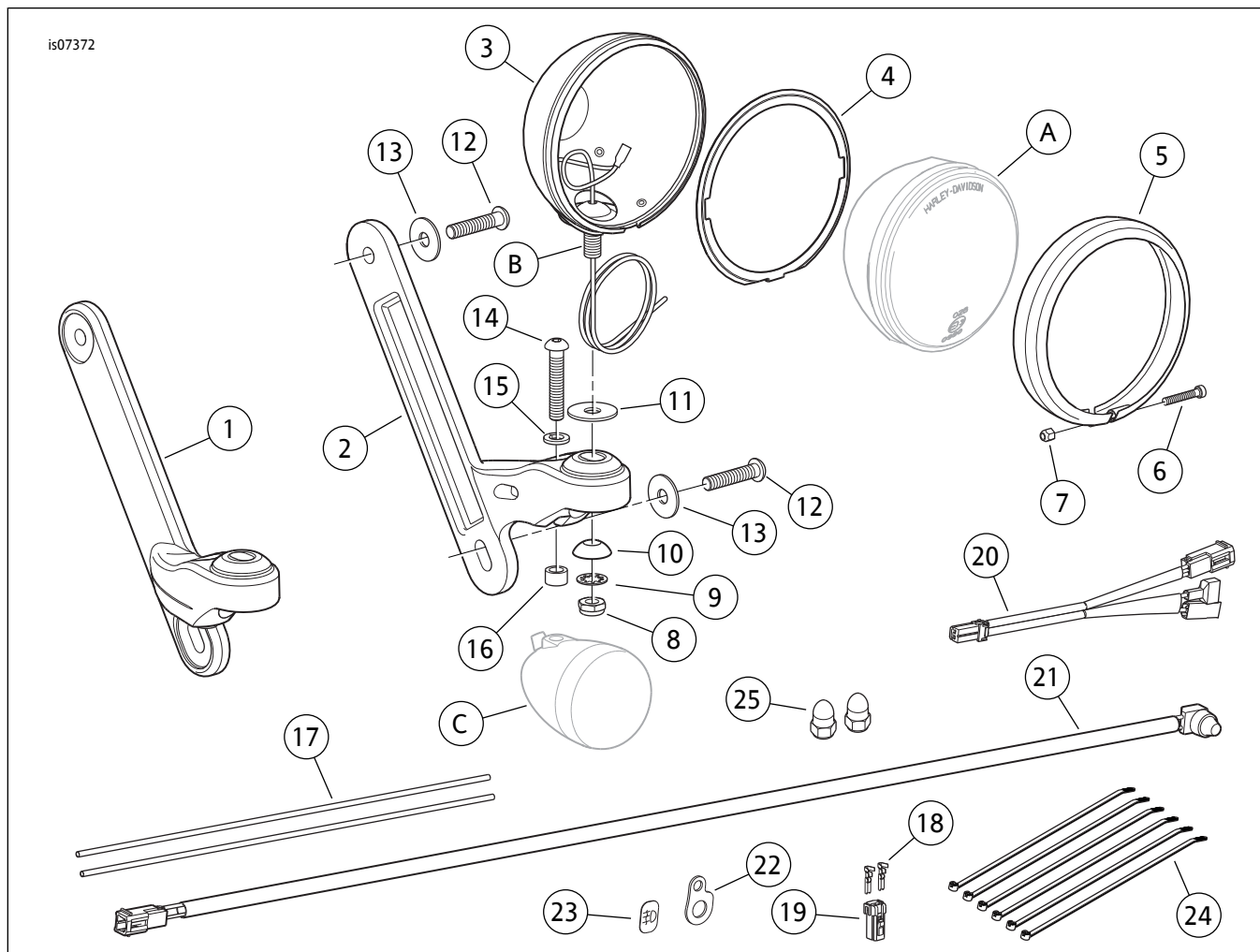


图2。维修零件：FLD辅助灯安装套件

维修零件

表1。修理用零件

项目	描述(数量)	零件编号
1	辅助灯安装条(右侧)	不单独出售
2	辅助灯安装条(左侧)	不单独出售
3	镀铬辅助灯灯罩(2)	68822-04
4	辅助灯嵌套环(2)	68331-02
5	辅助灯边框环(2)	68725-62A
6	不锈钢凸圆头机械螺丝, #8-32x25.4 mm(1.0 in)(2)	3514
7	不锈钢六角螺母, #8-32(2)	7606
8	带尼龙嵌件的3/8-16薄六角螺母	7667
9	内齿锁紧垫圈, 3/8英寸(2)	7130W
10	辅助灯夹箍块(2)	69563-06
11	橡胶隔离器(2)	40901-05
12	镀铬半圆头TORX螺丝, 5/16-18x38.1 mm(1.5 in)长(4)	4784
13	镀铬平垫圈, 25.4 mm(1.0 in)长(4)	6373
14	半圆头内六角头螺丝(2)	4343
15	螺旋弹簧锁紧垫圈, 5/16英寸(2)	7041

表1。修理用零件

项目	描述(数量)	零件编号
16	隔块(2)	不单独出售
17	线管, 30.5 cm(12 in)(2)	不单独出售
18	插座接线端(2)	73191-96
19	两路插座盒	73152-96BK
20	辅助灯线束	不单独出售
21	按钮开关和线束组件	不单独出售
22	开关安装架	70371-00
23	灯开关标签(HDI)	不单独出售
24	线缆扎带(6)	10181
25	盖形螺母(2)	7720
文字中提到,但套件中不包括的项目:		
DEUTSCH	辅助灯灯泡套件中的102 mm(4 in)封闭式前灯或LED灯(2)	
B	辅助灯灯罩的螺柱	
C	OE前转向信号灯(2)	