



INSTRUCTIONS

J05912

2022-08-03



KIT DE COMMANDES AVANCÉES XL FURTHER KIT-CHROME ET NOIR

GÉNÉRALITÉS

Numéro de kit

50700027 (chrome), 50700028 (noir)

Modèles

Pour des renseignements concernant la configuration des modèles, consultez le Pièces et accessoires (P&A) catalogue de vente au détail ou la section Pièces et accessoires de www.harley-davidson.com.

Assurez-vous que vous utilisez la plus récente version de la fiche d'instructions. Elle est disponible à : h-d.com/isheets

Communiquer avec le Centre de soutien aux clients Harley-Davidson au 1-800-258-2464 (États-Unis seulement) ou au 1-414-343-4056.

Manuel d'entretien requis

▲ AVERTISSEMENT

La sécurité du conducteur et de ses passagers dépend de l'installation correcte de ce kit. Suivez les procédures appropriées se trouvant dans le manuel d'entretien. Si vous n'avez pas les compétences nécessaires pour respecter ces procédures ou si vous n'avez pas les bons outils, demandez à un concessionnaire Harley-Davidson d'effectuer l'installation. Une mauvaise installation de ce kit peut entraîner la mort ou des blessures graves. (00333b)

PIÈCES DE RECHANGE

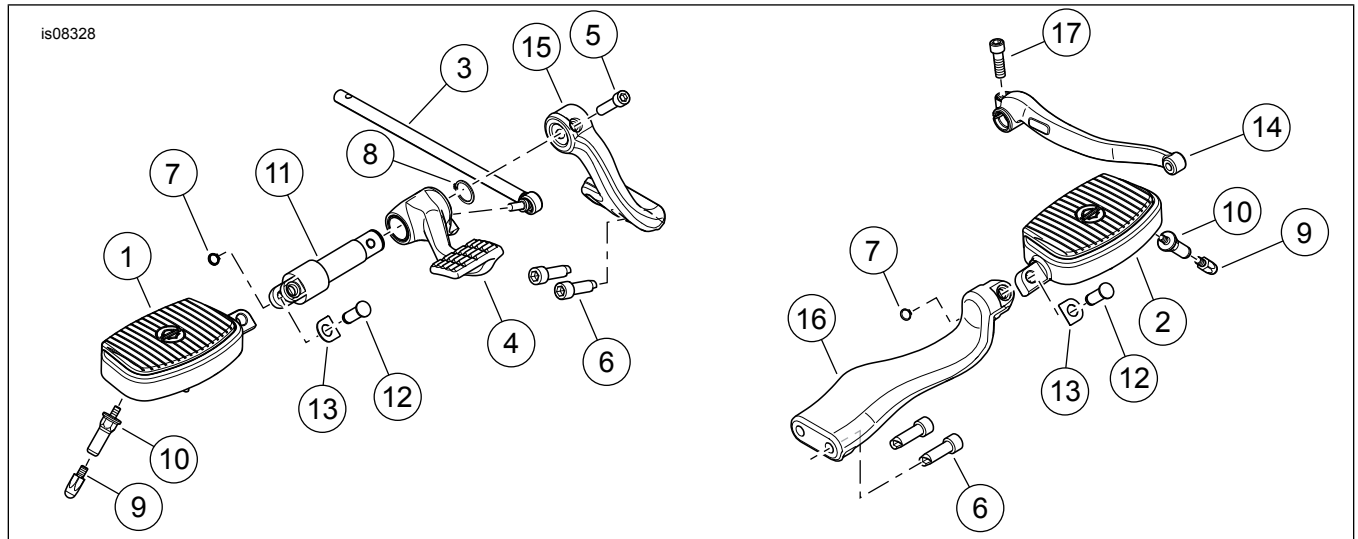


Figure 1. Pièces de rechange : Kit de commandes avancées XL Farther

REMARQUE

Cette fiche d'instructions fait référence aux informations du manuel d'entretien. Cette installation requiert un manuel d'entretien pour votre modèle de motocyclette, disponible auprès d'un concessionnaire Harley-Davidson.

POSE

1. Consultez le manuel d'entretien. Retirez le repose-pied droit et l'ensemble de pédale de frein arrière. Conservez l'axe et la chape pour l'installation du kit.
2. Consultez le manuel d'entretien. Retirez le repose-pieds gauche et l'ensemble de levier de sélection. Conservez l'embout de sélection et le matériel pour l'installation du kit.
3. Consultez le manuel d'entretien. Installez les pièces de ce kit et le levier de vitesses et le matériel conservé du processus de retrait.

REMARQUE

Application de l'embout anti-usure:

- Modèles C - embouts anti-usure courts (33129-06).
- N-modèles - pas d'embout anti-usure.
- Tous les autres modèles - embouts anti-usure longs (33130-07A).

Tableau 1. Tableau des pièces de rechange

Article	Description (quantité)	Numéro de pièce
1	Mini marchepied, droit (chrome)	Non vendu séparément
	Marchepied, droit (noir)	50500451
2	Mini marchepied, gauche (chrome)	Non vendu séparément
	Mini marchepied, gauche (noir)	50500452
3	Ensemble tige de poussée, commande médiane	50600125
4	Ensemble de pédale de frein, commande médiane	Non vendu séparément
5	Vis	3210A
6	Vis 3/8-16 x 3,175 cm 1,25 po de longueur (4)	3214
7	Anneau de retenue (2)	11304
8	Anneau de retenue	11390
9	Embout anti-usure (2)	33129-06
10	Embout anti-usure (2)	33130-07A
11	Chape, repose-pied du conducteur (2)	42541-04
12	Axe de chape, repose-pied (2)	45041-01A
13	Rondelle à ressort, pédale	50912-72
14	Sélecteur, pédale	33900154
15	Support pour repose-pied, droit	Non vendu séparément
16	Support pour repose-pied, gauche	Non vendu séparément
17	Vis	2708A