



KIT RADIATORE DI RAFFREDDAMENTO DELL'OLIO PREMIUM MODELLI XL

GENERALITÀ

Numero kit

62700082

Modelli

Per informazioni sugli abbinamenti dei modelli, vedere il catalogo di vendita al dettaglio delle parti e accessori o la sezione Parts and Accessories (Parti ed accessori) sul sito web www.harley-davidson.com (solo in inglese).

Parti supplementari necessarie

Per la corretta installazione di questo kit occorrono i seguenti componenti:

- Sigillante per guarnizioni e filettature Hylomar®
- Frenafilotti e sigillante Loctite® 243 – blu (N° codice 99642-97)
- Estrattore per filtri dell'olio (N° codice 42311) o (N° codice 44067-A)
- Sigillante per tubature Loctite 565 ad alto rendimento con Teflon

▲ AVVERTENZA

La sicurezza del pilota e del passeggero dipende dalla corretta installazione di questo kit. Attenersi alle procedure appropriate illustrate nel manuale di manutenzione. Se non si è in grado di eseguire la procedura o non si dispone degli attrezzi adeguati, rivolgersi a un concessionario Harley-Davidson per l'installazione. Un'installazione non corretta di questo kit può causare lesioni gravi o mortali. (00333b)

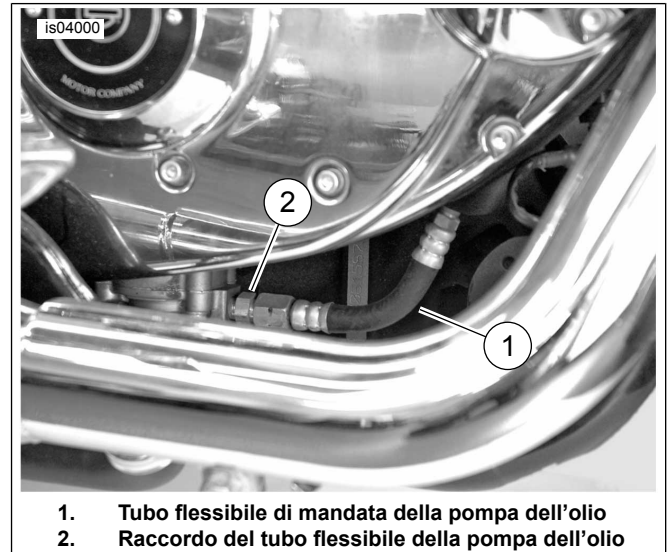
NOTA

Questo foglio di istruzioni fa riferimento alle informazioni contenute nel manuale di manutenzione. Per questa installazione è necessario disporre di un manuale di manutenzione del proprio modello di motocicletta, disponibile presso un concessionario Harley-Davidson.

Contenuto del kit

Vedere Figura 6 e Tabella 1.

RIMOZIONE



1. Tubo flessibile di mandata della pompa dell'olio
2. Raccordo del tubo flessibile della pompa dell'olio

Figura 1. Tubo flessibile di mandata della pompa dell'olio

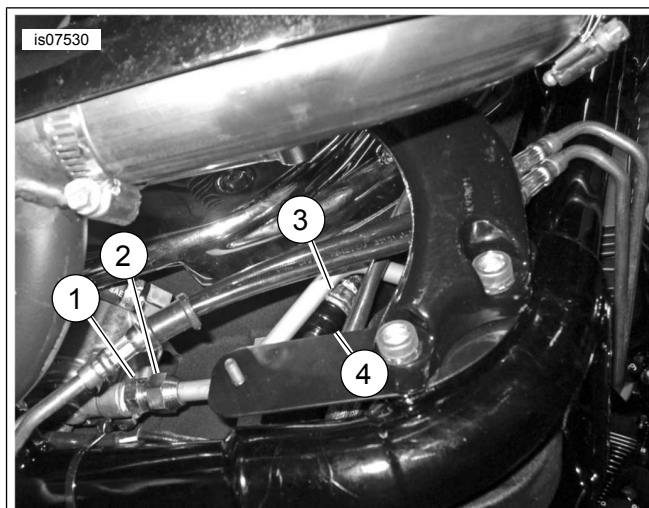
1. Vedere il manuale di manutenzione. Scaricare l'olio motore.
2. Vedere il manuale di manutenzione. Rimuovere il filtro dell'olio.
3. Vedere il manuale di manutenzione. Rimuovere l'impianto di scarico.
4. Vedere il manuale di manutenzione. Rimuovere il pressostato dell'olio.
5. Vedere Figura 1. Rimuovere il tubo flessibile di mandata dell'olio (1) dalla pompa dell'olio.
6. Rimuovere ed eliminare dalla pompa dell'olio il raccordo del tubo flessibile (2).
7. **Modelli dotati di ABS:** Vedere Figura 5. Rimuovere il morsetto (22) superiore della tubazione del freno con ABS dal tubo discendente sinistro.
8. Rimuovere i due fermi che fissano il cavo della frizione ed il cablaggio al tubo discendente.

INSTALLAZIONE

1. Vedere il manuale di manutenzione. Installare il pressostato dell'olio allo stesso modo indicato ma nel punto indicato qui di seguito.
 - a. Applicare al pressostato dell'olio del sigillante per tubature Loctite 565 ad alto rendimento con Teflon.
 - b. Vedere Figura 2. Installare il pressostato dell'olio (3) sul **basamento** a cui era collegato il tubo flessibile di mandata.



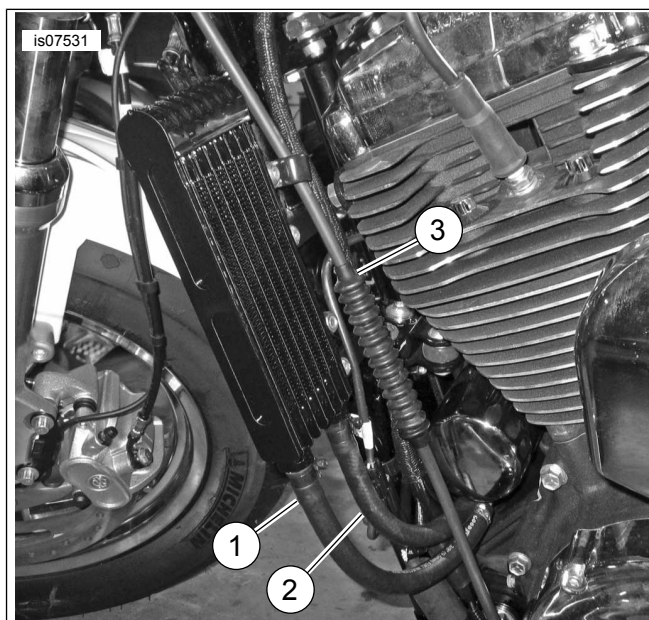
- c. Serrare ad una coppia di 5,6–7,9 N·m (50–70 **in-lbs**).
2. Installare il gruppo del ponticello (elemento 2, Figura 6) al conduttore del pressostato dell'olio.
 - a. Tagliare il connettore esistente del pressostato dell'olio staccandolo dal cablaggio. Tagliare vicino al connettore.
 - b. Misurare il tratto di filo necessario perché il connettore del gruppo del filo arrivi al pressostato dell'olio. Tagliare un tratto sufficiente di filo.
 - c. Spelare 10 mm (3/8 in) d'isolante dal filo.
 - d. Misurare un tratto di tubo di protezione (elemento 19, Figura 6) sufficiente a coprire il gruppo del filo. Tagliare un tratto sufficiente di tubo di protezione.
 - e. Installare il tubo di protezione sul gruppo del filo.
 - f. Vedere le istruzioni sull'installazione del connettore a giunto di testa a tenuta presenti sul manuale di manutenzione. Installare il nuovo connettore del pressostato dell'olio sul conduttore del cablaggio utilizzando uno a giunto di testa a tenuta (elemento 13, Figura 6).



1. **Raccordo**
2. **Tubo flessibile di mandata del radiatore di raffreddamento dell'olio**
3. **Pressostato dell'olio**
4. **Connettore del pressostato dell'olio**

Figura 2. Tubazione di mandata dell'olio e pressostato dell'olio

3. Collegare il connettore del pressostato dell'olio al pressostato stesso.
4. Vedere Figura 2. Applicare il Sigillante per guarnizioni e filettature Hylomar al raccordo (elemento 11, Figura 6). Installare il raccordo alla pompa dell'olio. Serrare il raccordo ad una coppia di 6,2–7,4 N·m (55–65 **in-lbs**).
5. Installare in modo lasco il gruppo del tubo flessibile di mandata del radiatore dell'olio (2) sul raccordo della pompa dell'olio.
6. Applicare il Sigillante per guarnizioni e filettature Hylomar al raccordo (elemento 16, Figura 6). Installare il raccordo al punto di montaggio del pressostato dell'olio originale. Serrare a mano, quindi ruotare altre 2-3 volte. Orientare l'apertura del raccordo perché sia in linea con la scatola del filtro dell'olio.
7. Applicare il Sigillante per guarnizioni e filettature Hylomar al raccordo (elemento 12, Figura 6). Installare il raccordo sul raccordo a gomito. Serrare a mano, quindi ruotare altre 2-3 volte. Orientare il raccordo perché sia in linea con la scatola del filtro dell'olio.



1. **Tubo flessibile di mandata dell'olio**
2. **Tubo flessibile di ritorno del radiatore di raffreddamento dell'olio**
3. **Cavo della frizione**

Figura 3. Disposizione dei tubi flessibili del radiatore di raffreddamento dell'olio

8. Vedere Figura 5. Installare gli occhielli della tubazione del freno (1) sulle tubazioni dei freni con ABS lungo il tubo discendente.
9. Installare i morsetti del radiatore di raffreddamento dell'olio (2) sopra gli occhielli della tubazione del freno. Regolare i punti in modo da abbinare il distanziale della linguetta di montaggio del radiatore di raffreddamento dell'olio al relativo punto di montaggio desiderato. Reperire il morsetto superiore al di sotto della piega nella tubazione del freno ABS (21).

10. Vedere Figura 5. Orientare la barra di montaggio (7) come illustrato con il lato arrotondato in alto ed il primo ed il terzo foro verso l'esterno. Installare la barra di montaggio (7) sui morsetti del radiatore di raffreddamento dell'olio e fissare con vite (3) e dado (4). Non serrare i dispositivi di fissaggio. Ripetere per l'altro morsetto del radiatore di raffreddamento dell'olio.

NOTA

Vedere Figura 3. Installando il radiatore di raffreddamento dell'olio e collegando la relativa tubazione, accertarsi che la frizione sia disposta in modo corretto.

11. Installare il morsetto a P (19) sopra il cavo della frizione ed il cablaggio.
12. Fissare, senza stringere, il radiatore di raffreddamento dell'olio (10) al foro superiore della barra di montaggio (7) utilizzando la vite (5), la rondella (6), il morsetto a P (19) ed il dado (4).
13. Fissare, senza stringere, il radiatore di raffreddamento dell'olio (10) al foro inferiore della barra di montaggio (7) utilizzando la vite (5), le rondelle (6) ed il dado (4).
14. Attaccare il tubo flessibile di ritorno dell'olio (14) al collegamento dalla parte interna del radiatore di raffreddamento dell'olio (10) con la fascetta a vite senza fine (15).
15. Collegare il tubo flessibile di ritorno dell'olio (14) al relativo raccordo (16) con la fascetta a vite senza fine (15).
16. Attaccare il tubo flessibile di mandata del radiatore di raffreddamento dell'olio (8) al collegamento dalla parte esterna del radiatore di raffreddamento dell'olio (10) con la fascetta a vite senza fine (15). Orientare il tubo flessibile lasciando uno spazio tra il pressostato dell'olio ed il tubo flessibile di ritorno del radiatore di raffreddamento dell'olio.
17. Serrare le fascette a vite senza fine ad una coppia di 0,9 N·m (8 **in-lbs**).
18. Sistemare il radiatore di raffreddamento dell'olio.
 - a. Sistemare il radiatore di raffreddamento dell'olio quanto necessita in modo che sia rivolto in avanti.
 - b. Regolare l'altezza del radiatore di raffreddamento dell'olio, se necessario, in modo che i tubi flessibili del radiatore di raffreddamento dell'olio non siano in tensione.
 - c. Rimuovere le viti una per volta (per mantenere il morsetto in posizione). Applicare frenafili e sigillante Loctite 243 (blu) alla filettatura. Installare le viti sui morsetti.
19. Serrare le viti dei morsetti del radiatore di raffreddamento dell'olio ad una coppia di 10,2–13,5 N·m (96–120 **in-lbs**).

NOTA

Vedere Figura 4. Accertarsi che il tubo flessibile di mandata del radiatore di raffreddamento dell'olio (2) non sfregi contro il pressostato dell'olio (1).

20. Serrare sul raccordo della pompa dell'olio il tubo flessibile di mandata del radiatore di raffreddamento dell'olio ad una coppia di 24,4–27,1 N·m (18–20 **ft-lbs**). Serrando, tener fermo il tubo.
21. Vedere Figura 5. Installare la fascetta fermacavi (20) intorno al telaio e al cablaggio nell'area illustrata. Serrare la fascetta fermacavi in modo che tutti i fili vengano tirati verso la parte esterna della guida del telaio.
22. Installare i morsetti della tubazione del freno con ABS precedentemente rimossi.
23. Controllare le tubazioni ed i tubi flessibili dell'olio. Accertarsi che non ci sia contatto con il cablaggio ed i cavi.

NOTA

Accertarsi che nessuna parte del coperchio del radiatore di raffreddamento dell'olio sia a contatto con il cablaggio o i cavi.

24. Vedere le istruzioni che accompagnano il coperchio del radiatore di raffreddamento dell'olio. Installare il coperchio sul radiatore di raffreddamento dell'olio.
25. Dopo aver serrato le viti del morsetto del radiatore di raffreddamento dell'olio, controllare che ci sia spazio sufficiente tra il coperchio del radiatore di raffreddamento dell'olio ed il cablaggio per impedirne lo sfregamento e l'usura.
26. Vedere il paragrafo Installazione dell'impianto di scarico nel manuale di manutenzione.
27. Vedere il manuale di manutenzione. Installare il filtro dell'olio e rabboccare.

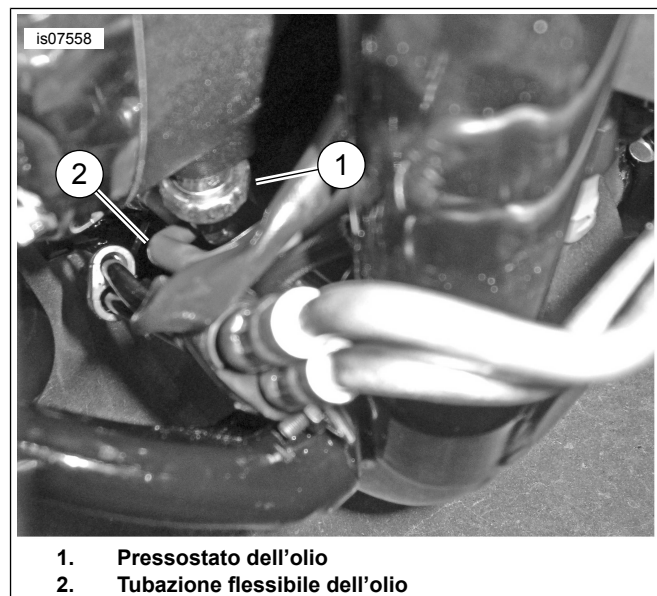


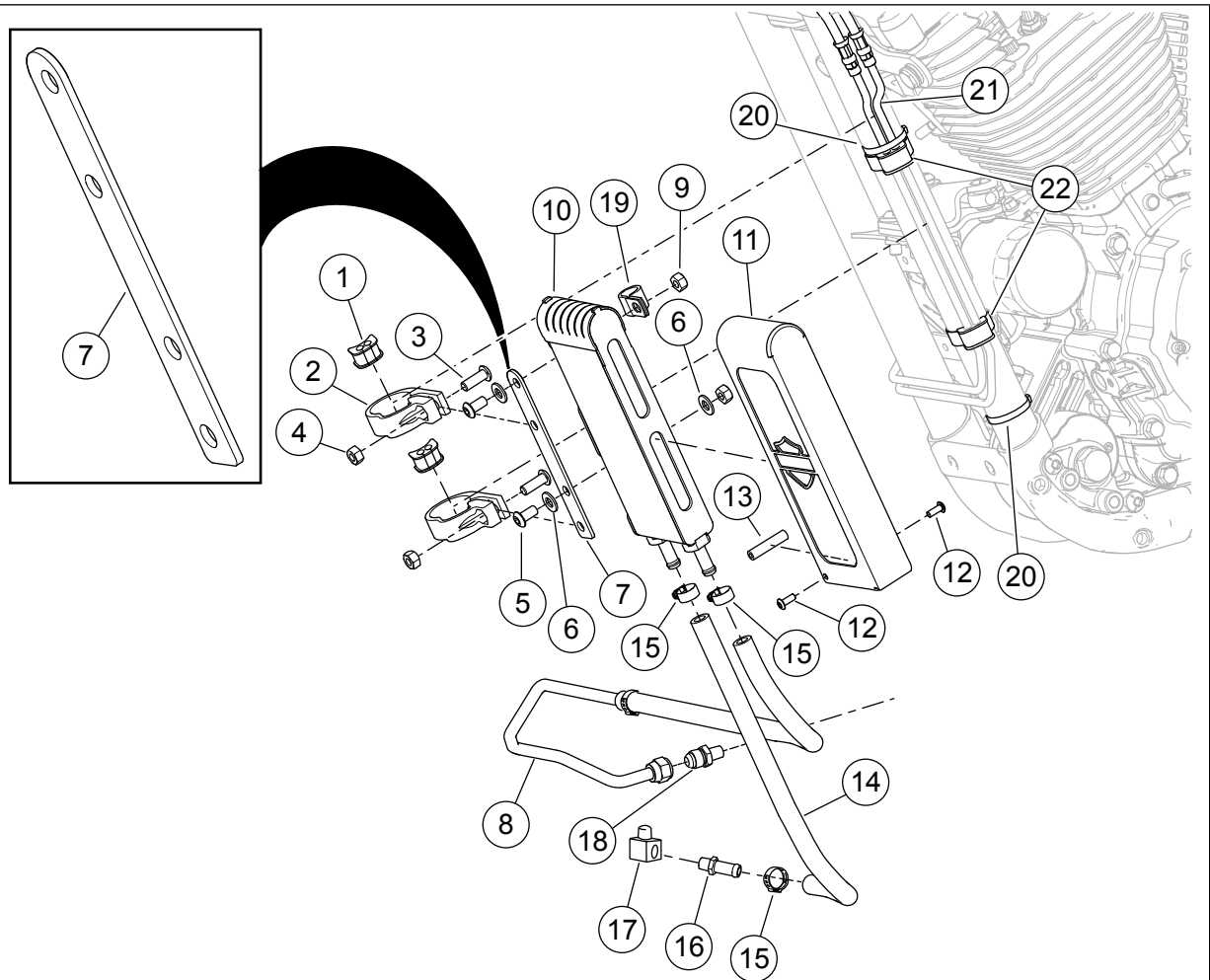
Figura 4. Pressostato dell'olio e tubo flessibile dell'olio

PROVA DEL FLUSSO DELL'IMPIANTO

NOTA

Non avviare il motore quando il livello dell'olio non arriva al contrassegno ADD (aggiungere) sull'astina di livello con il motore alla temperatura di funzionamento. Il motore può riportare danni. (00187b)

1. Controllare che i tubi flessibili non siano piegati o attorcigliati. Regolare i tubi flessibili in modo da eliminare pieghe o attorcigliamenti.
2. Avviare il motore. Controllare tutti i collegamenti dei tubi flessibili per verificare che non vi siano delle perdite. Se non vi sono perdite, lasciar scaldare il motore.
3. Verificare che la temperatura del radiatore di raffreddamento dell'olio aumenti quando il motore raggiunge la temperatura normale di funzionamento. Se il radiatore di raffreddamento dell'olio rimane freddo dopo che il motore si è riscaldato, potrebbe esservi un'ostruzione al passaggio dell'olio. Spegnere il motore e controllare l'impianto per trovare la causa dell'ostruzione.
4. Dopo che il motore si è raffreddato, serrare nuovamente tutti i raccordi ed i morsetti ai valori della coppia di serraggio richiesti.
5. Rabboccare l'olio fino al livello "Full" (pieno) sull'astina di livello, se necessario.



- | | |
|---|--|
| 1. Occhiello (2) | 12. Viti (2) |
| 2. Morsetto del radiatore di raffreddamento dell'olio (2) | 13. Tubo distanziale |
| 3. Viti (2) | 14. Tubo flessibile di ritorno del radiatore di raffreddamento dell'olio |
| 4. Dado (2) | 15. Fascetta a vite senza fine (3) |
| 5. Viti (2) | 16. Raccordo del tubo flessibile |
| 6. Rondella piatta (2) | 17. Raccordo a gomito |
| 7. Barra di montaggio | 18. Raccordo della tubazione |
| 8. Tubo flessibile di mandata del radiatore di raffreddamento dell'olio | 19. Morsetto a P |
| 9. Dado (2) | 20. Fascetta fermacavi |
| 10. Radiatore di raffreddamento dell'olio | 21. Piega nelle tubazioni del freno con ABS |
| 11. Coperchio del radiatore di raffreddamento dell'olio | 22. Morsetto della tubazione del freno con ABS |

Figura 5. Installazione del radiatore di raffreddamento dell'olio

PARTI DI RICAMBIO

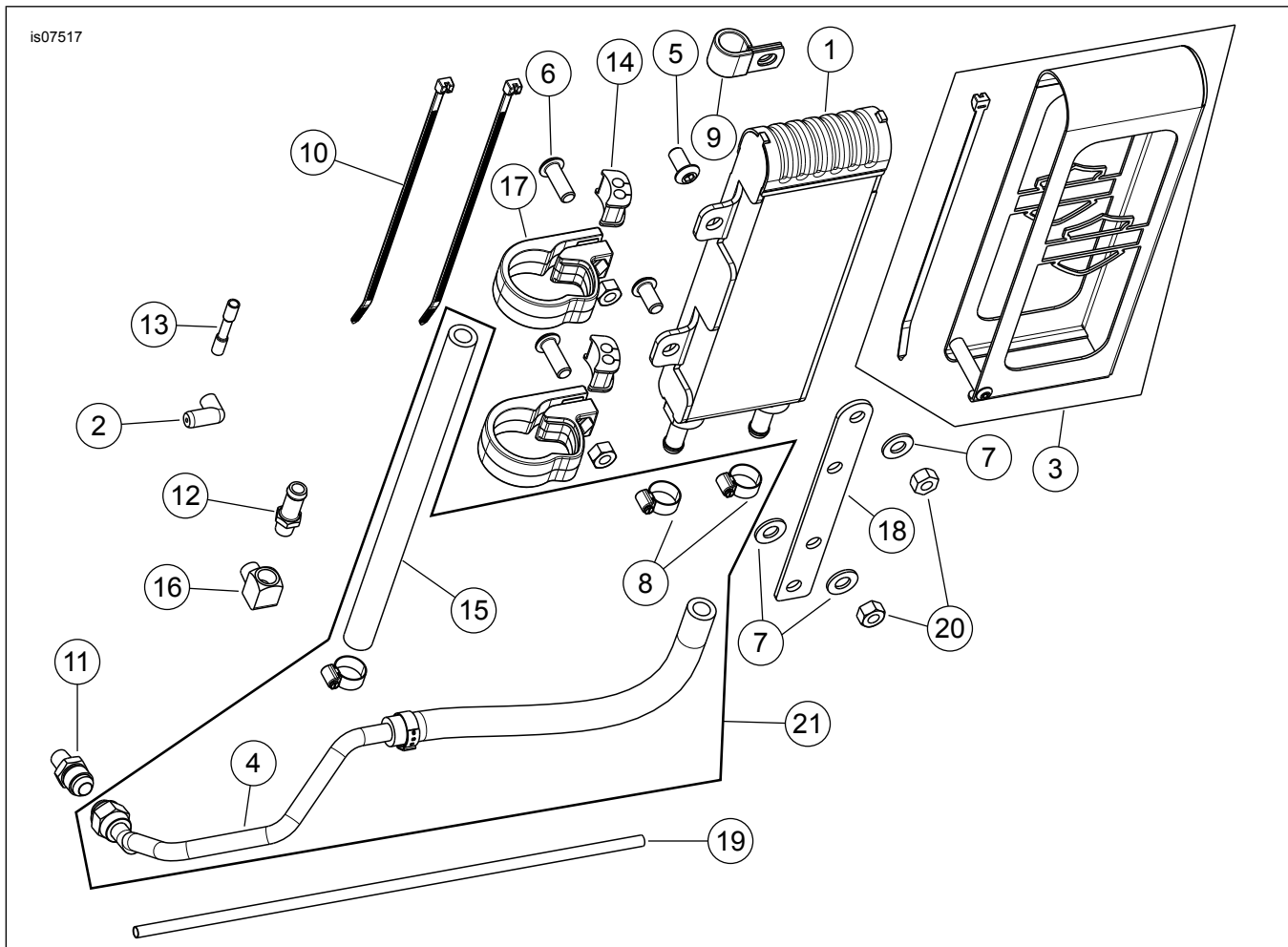


Figura 6. Parti di ricambio: Kit radiatore di raffreddamento dell'olio premium modelli XL

Tabella 1. Tabella delle parti di ricambio

Elemento	Descrizione (quantità)	Numero codice
1	Radiatore di raffreddamento, olio	63094-07
2	Connettore ad angolo retto e filo	72405-98GN
3	Kit coperchio del radiatore di raffreddamento dell'olio	62500024
4	Tubo flessibile, di mandata del radiatore di raffreddamento dell'olio	Parte non venduta separatamente
5	Viti (2)	3540
6	Viti (2)	4359
7	Rondelle (3)	6330
8	Fascetta, a vite senza fine N° 4 (3)	9823
9	Morsetto a P	10076
10	Fascetta fermacavi (2)	10246
11	Raccordo	63091-07
12	Raccordo	63533-41A
13	Connettore a giunto di testa a tenuta, filo di misura AWG 18-22	70585-93
14	Occhiello, tubazione del freno	Parte non venduta separatamente
15	Tubo flessibile, di ritorno del radiatore di raffreddamento dell'olio	Parte non venduta separatamente
16	Raccordo, a gomito, a 90 gradi	62700080
17	Morsetto, radiatore di raffreddamento dell'olio (2)	62800016
18	Barra di montaggio, radiatore di raffreddamento dell'olio	Parte non venduta separatamente
19	Tubo di protezione, temperatura elevata	Parte non venduta separatamente

Tabella 1. Tabella delle parti di ricambio

Elemento	Descrizione (quantità)	Numero codice
20	Dado, esagonale (4)	7748W
21	Kit parti di ricambio, tubo flessibile dell'olio (include gli elementi 4, 15 e 8)	62700078