



SATTELTAŠCHEN-SCHUTZBÜGELSATZ

ALLGEMEINES

Satz-Nummer

90200561

Modelle

Modell-Passungsinformationen sind im P&A-Einzelhandelskatalog oder im Abschnitt „Parts and Accessories“ (Teile und Zubehör) von www.harley-davidson.com (nur Englisch) zu finden.

⚠ WARNUNG

Die Sicherheit von Fahrer und Sozius hängt vom korrekten Einbau dieses Satzes ab. Falls es nicht möglich ist, dieses Verfahren selbst durchzuführen, bzw. nicht die richtigen Werkzeuge vorhanden sind, muss der Einbau von einem Harley-Davidson Händler durchgeführt werden. Unsachgemäßer Einbau dieses Satzes kann zu schweren oder tödlichen Verletzungen führen. (00308b)

Inhalt des Satzes

Siehe Abbildung 3 und Tabelle 1.

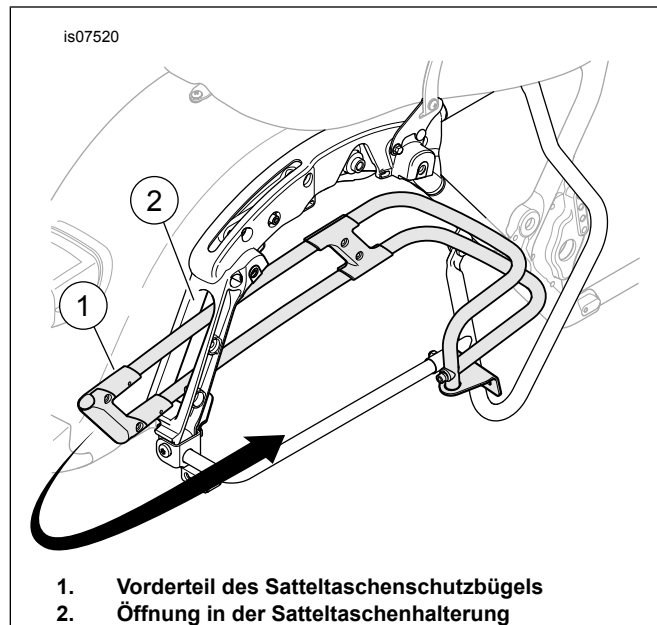


Abbildung 1. Einbauverlauf

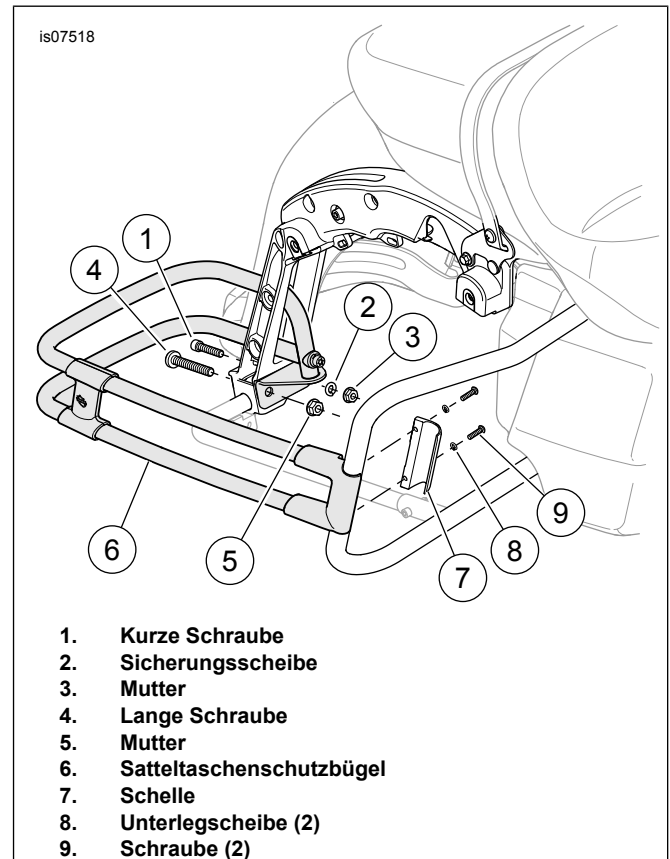


Abbildung 2. Satteltaschenschutzbügel

AUSBAU

1. Siehe Bedienungsanleitung. Die Satteltaschen abnehmen.
2. **Modelle mit Satteltaschenhalterungsabdeckungen:** Auf beiden Seiten die zwei Schrauben und Abdeckung entfernen.

EINBAU

HINWEIS

Satteltaschenschutzbügel jeweils zuerst an einer, dann an der anderen Seite montieren.

1. Siehe Abbildung 2. Schraube (1) und Mutter (3) entfernen. Befestigungsteile entsorgen.
2. Schraube (4) und Mutter (5) entfernen. Mutter entsorgen.

HINWEIS

Den Schutzbügel in ein Handtuch oder Tuch wickeln, um zu verhindern, dass Teile oder Komponenten einen Kratzer erhalten.

3. Siehe Abbildung 1. Das Vorderteil des Schutzbügels (1) von vorne nach hinten durch die Öffnung in der Satteltaschenhalterung (2) führen. Dann das Vorderende des Schutzbügels herumdrehen, bis es in der korrekten Position sitzt.
4. Siehe Abbildung 2. Schutzbügel an Satteltaschenhalterung anbringen.
 - a. Schutzbügel an Satteltaschenhalterung anbringen. Mit kurzer Schraube (1), Unterlegscheibe (2) und Mutter (3) sichern. Befestigungsteile locker lassen.
 - b. Die lange Originalausstattungs(OE)-Schraube (4) und Mutter (5) installieren. Befestigungsteile locker lassen.
5. Den vorderen Teil des Schutzbügels (6) auf der Satteltaschenhalterung anbringen.
 - a. Den vorderen Teil des Schutzbügels auf die Halterungsbaugruppe positionieren.
 - b. Mit Klemme (7), Schrauben (9) und Unterlegscheiben (8) sichern.
 - c. Die Schrauben auf ein Drehmoment von 7,3 N·m (65 in-lbs) anziehen.
6. Schraube (4) und Mutter (5) auf ein Drehmoment von 31,2–40,7 N·m (23–30 ft-lbs) anziehen.
7. Schraube (1) und Mutter (3) auf ein Drehmoment von 20,3–27,1 N·m (15–20 ft-lbs) anziehen.
8. Den Einbau auf der anderen Seite wiederholen.
9. Siehe Bedienungsanleitung. Die Satteltaschen einbauen.

ERSATZTEILE

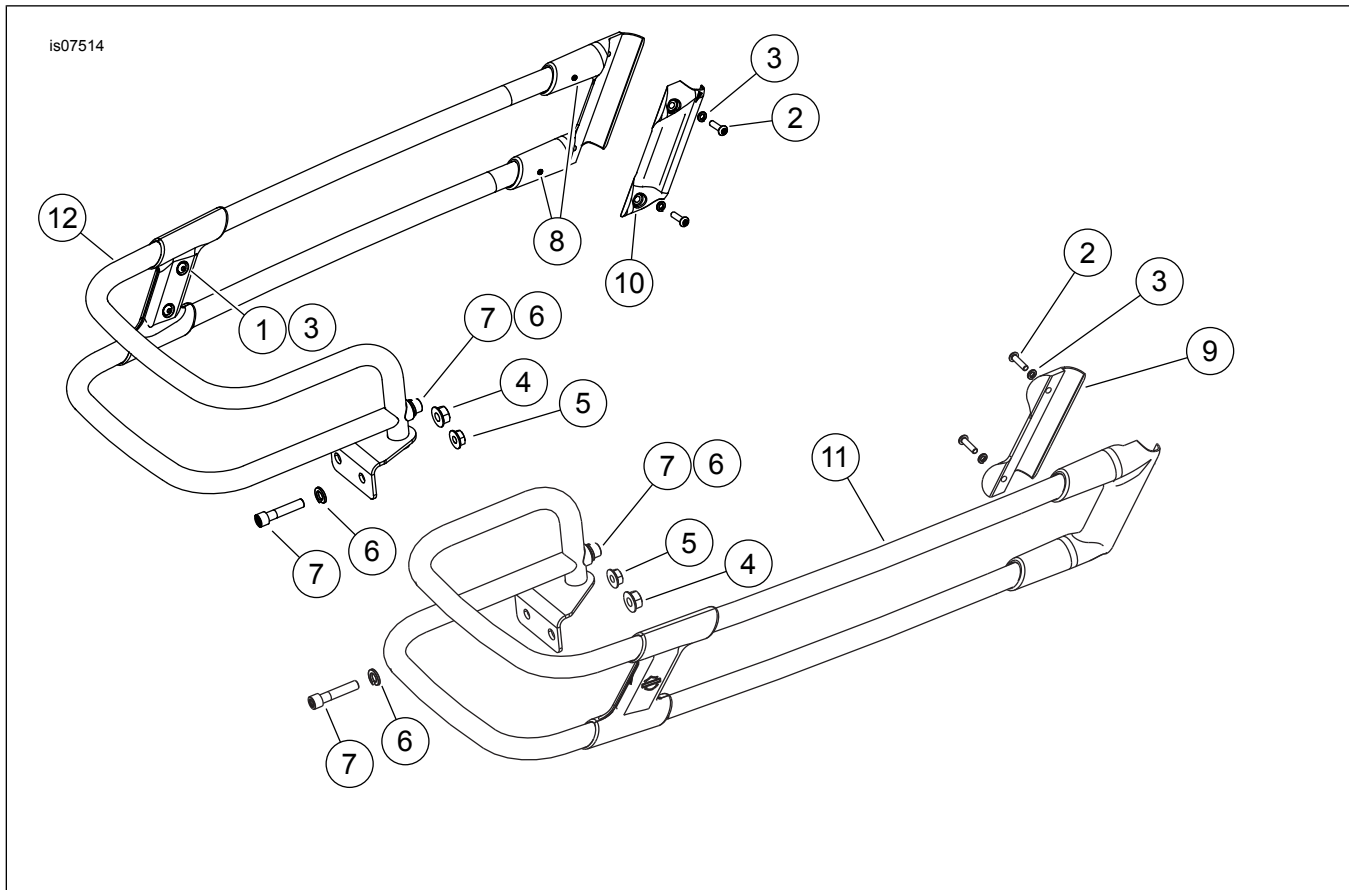


Abbildung 3. Ersatzteile: Satteltaschen-Schutzbügelsatz

Tabelle 1. Ersatzteile

Angabe	Beschreibung (Menge)	Teilenummer
1	Schraube, 10-32 x 0,375 in (4)	2957
2	Schraube, 10-32 x 0,75 in (4)	4846
3	Sicherungsscheibe, Nr. 10 (8)	7069
4	Flanschmutter (2)	7531
5	Flanschmutter (2)	7601

Tabelle 1. Ersatzteile

Angabe	Beschreibung (Menge)	Teilenummer
6	Sicherungsscheibe (4)	94081-90T
7	Schraube, TORX, verchromt (4)	94583-98
8	Feststellschraube (4)	12600093
9	Schelle, rechts	Nicht einzeln erhältlich
10	Schelle, links	Nicht einzeln erhältlich
11	Schutzbügelbaugruppe, rechts (einschließlich Teile 1 bis 9)	90201114
12	Schutzbügelbaugruppe, links (einschließlich Teile 1 bis 8 und 10)	90201115