



# INSTRUCTIONS

J05757

2013-06-17



## KIT DE FEU DÉL ENVELOPPANT FUMÉ DE TOUR-PAK

### GÉNÉRALITÉS

#### Numéros de kit

67800368

#### Modèles

Pour des informations sur la configuration des modèles, voir le catalogue P&A de vente au détail ou la section Pièces et accessoires de [www.harley-davidson.com](http://www.harley-davidson.com) (en anglais seulement).

#### Outils et fournitures requis

##### ▲ AVERTISSEMENT

La sécurité du conducteur et du passager dépend de la pose correcte de ce kit. Suivre les procédures du manuel d'entretien approprié. Si l'opérateur ne possède pas les compétences requises ou les outils appropriés pour effectuer la procédure, la pose doit être confiée à un concessionnaire Harley-Davidson. Une pose incorrecte de ce kit risque de causer la mort ou des blessures graves. (00333b)

##### REMARQUE

Cette fiche d'instructions renvoie aux informations du manuel d'entretien. Un manuel d'entretien correspondant à l'année et au modèle de la moto est nécessaire pour cette installation et peut être obtenu d'un concessionnaire Harley-Davidson.

#### Contenu du kit

Voir Figure 2 et Tableau 1.

### INSTALLATION

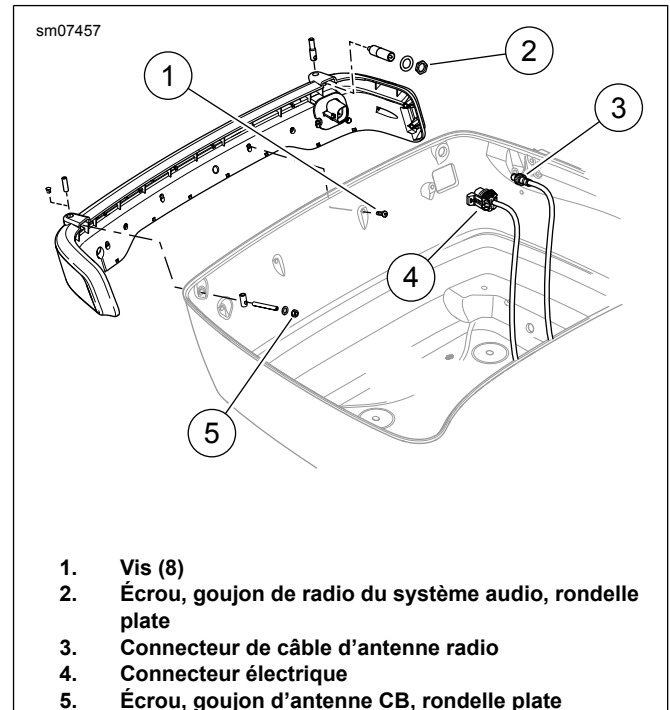
#### Préparation

##### ▲ AVERTISSEMENT

Pour éviter tout démarrage accidentel de la moto, risquant d'entraîner la mort ou des blessures graves, déposer le fusible principal avant de poursuivre. (00251b)

1. Retirer le fusible principal. Voir le manuel d'entretien de.
2. Déposer la doublure du coffre Tour-Pak :
  - a. Soutenir le couvercle du Tour-Pak en position partiellement ouverte.
  - b. Retirer deux vis qui attachent la fixation d'amarrage du couvercle au fond du Tour-Pak.
  - c. Retirer la doublure.
  - d. Installer sans serrer la fixation d'amarrage pour soutenir le couvercle pendant l'installation.

3. Retirer les deux mâts d'antenne du boîtier d'ampoule. Les mettre de côté.
4. Voir Figure 1. Débrancher le connecteur de câble d'antenne radio AM/FM (3).
5. Débrancher le connecteur électrique (4).
6. Retirer l'écrou (5), la rondelle dentée et la borne circulaire du goujon d'antenne CB. Les conserver pour le montage.
7. Retirer l'écrou (2), la borne circulaire et la grande rondelle plate du goujon d'antenne radio AM/FM. Les conserver pour le montage.
8. Retirer huit vis (1) pour détacher l'ensemble de feu du Tour-Pak.



1. Vis (8)
2. Écrou, goujon de radio du système audio, rondelle plate
3. Connecteur de câble d'antenne radio
4. Connecteur électrique
5. Écrou, goujon d'antenne CB, rondelle plate

Figure 1. Feu enveloppant

#### Installation

1. Voir Figure 1. Installer le feu et l'attacher avec huit vis (1). Serrer à un couple de 2,3–2,8 N·m (20–25 in-lbs).
2. Installer le connecteur électrique du WSS (4).
3. Installer la grande rondelle plate, la borne circulaire et l'écrou (2) sur le goujon d'antenne radio AM/FM. Serrer à un couple de 1,8–2,1 N·m (16–19 in-lbs).
4. Brancher le connecteur de câble d'antenne radio AM/FM (3).

5. Installer la borne circulaire, la rondelle plate et l'écrou (5) sur le goujon d'antenne CB. Serrer à un couple de 1,6–1,8 N·m (14–16 **in-lbs**). Connecter le câble d'antenne CB s'il est présent.
6. Voir Figure 2. Transférer le goujon (B) ou le bouchon (A) de l'ensemble de feu d'origine.
7. Installer les deux mâts d'antenne.

**REMARQUE**

Vérifier que l'interrupteur à clé est à la position d'arrêt (OFF) **avant** d'installer le fusible principal.

8. Installer le fusible principal. Voir le manuel d'entretien de.
9. Vérifier la radio AM/FM et la CB pour vérifier leur bon fonctionnement.

## Vérification du fonctionnement des feux

Vérification du fonctionnement correct des feux :

- Avec l'interrupteur à clé sur marche (ON), les trois parties du feu s'allument toutes.
- Lors de la mise en service du levier ou de la pédale de frein, la partie centrale doit être plus brillante.
- Lors de la mise en service du feu de direction gauche ou droit, les parties latérales clignotent.

1. Installer la doublure du coffre Tour-Pak :

- a. Soutenir le couvercle du Tour-Pak en position partiellement ouverte.
- b. Retirer la fixation d'amarrage.
- c. Installer la chemise.
- d. Attacher la fixation d'amarrage avec deux vis. Serrer à un couple de 2,8–3,9 N·m (25–35 **in-lbs**).

## PIÈCES DE RECHANGE

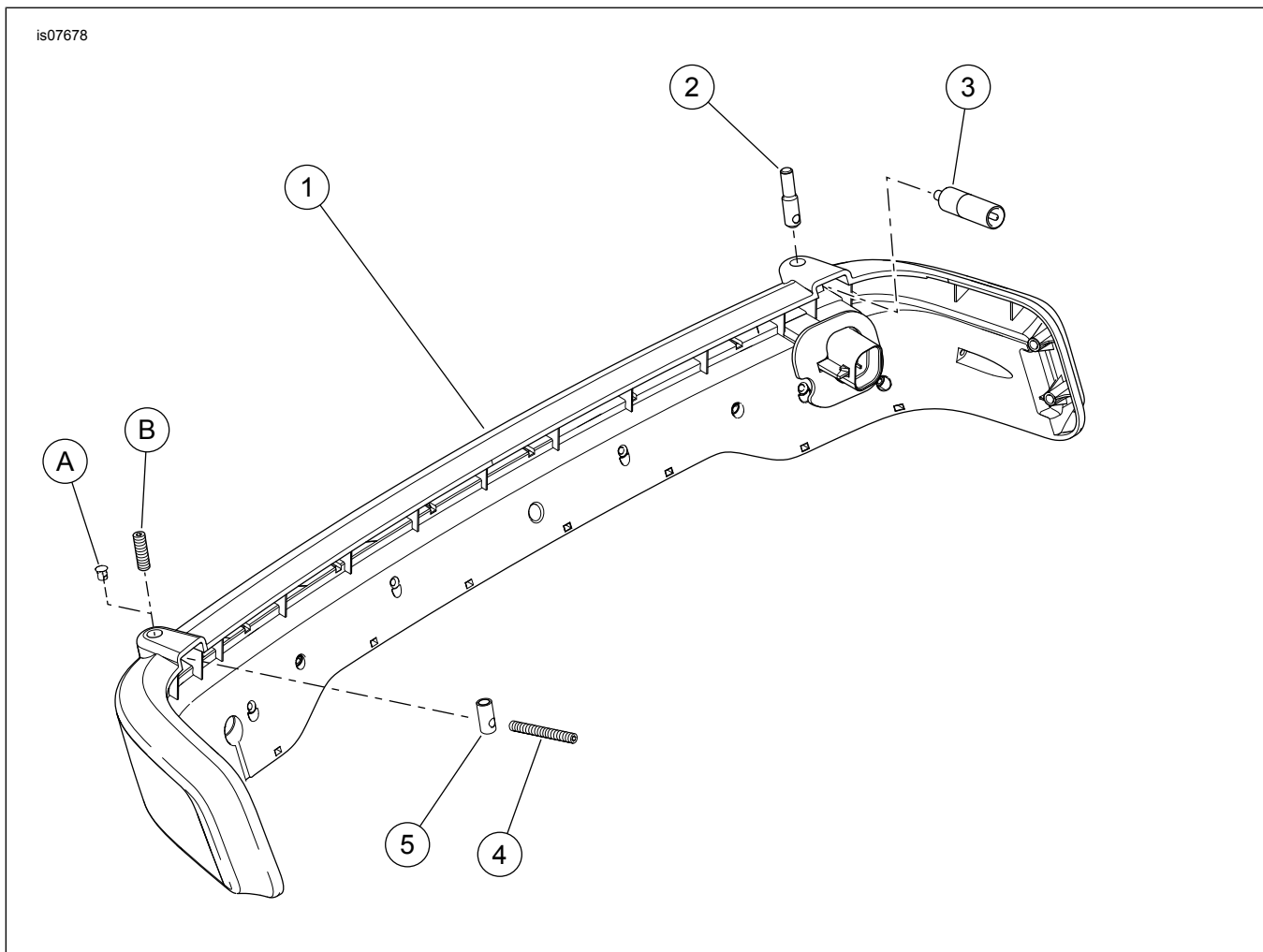


Figure 2. Pièces de rechange, kit de feu enveloppant fumé de Tour-Pak

## PIÈCES DE RECHANGE

Tableau 1. Tableau des pièces de rechange

Kit	Article	Description (quantité)	Numéro de pièce
N° de pièce 67800368 KIT DE FEU ENVE- LOPPANT À DÉL FUMÉ	1	Ensemble de feu enveloppant à DÉL (inclut les éléments 2 à 5)	Non vendu séparément
	2	• Goujon, antenne radio AM/FM	76000186
	3	• Ensemble de bouchon, antenne	76000208
	4	• Vis d'arrêt, câble d'antenne CB	76000165
	5	• Adaptateur de goujon, antenne CB	76000164
<b>Éléments mentionnés dans le texte, mais non inclus dans le kit :</b>			
	A	Bouchon (modèles sans CB)	
	B	Goujon fileté, antenne CB	