



INSTRUCTIONS

J05928

2018-10-01



KIT DE HAUT-PARLEURS DE SACOCHE BOOM! AUDIO STAGE II

GÉNÉRALITÉS

Il est recommandé de confier le montage à votre concessionnaire.

Numéro de kit

76000319B

Modèles

Pour obtenir des informations sur la configuration des modèles, consulter le catalogue P&A de vente au détail ou la section Parts and Accessories (Pièces et accessoires) sur le site www.harley-davidson.com (en anglais uniquement).

Exigences relatives à la pose

Kit d'amplificateur (numéro de pièce 76000277B).

Kit de pose d'amplificateur (numéro de pièce 76000745 ou 76000584). Ces kits contiennent tous les supports, câbles, matériels et instructions de pose nécessaires.

Le kit d'amplificateur et le Kit de pose doivent être mis en place avant le Kit de haut-parleurs de sacoches. L'amplificateur doit être posé avant le chargement de l'option d'égalisation (EQ).

Ces haut-parleurs doivent être utilisés **UNIQUEMENT** sur des systèmes audio Harley-Davidson **de 2014 et plus récents**. L'utilisation de ces haut-parleurs sur les systèmes audio Harley-Davidson de **2006 à 2013 ENDOMMAGERA de façon permanente ces haut-parleurs**. L'utilisation de ces haut-parleurs sur les systèmes audio Harley-Davidson de **2005 ou antérieurs ENDOMMAGERA de façon permanente ces systèmes**.

REMARQUE

NE PAS associer des haut-parleurs Stage I et Stage II sur le même véhicule.

AVIS

L'égalisation radio DOIT être mise à jour par un concessionnaire Harley-Davidson AVANT de mettre en marche le système audio. La mise en marche du système audio avant la mise à jour de l'égalisation radio endommagera IMMÉDIATEMENT les haut-parleurs. (00645d)

La mise à jour de l'égalisation radio à l'aide de l'outil de diagnostic Digital Technician® Il est uniquement disponible chez les concessionnaires Harley-Davidson agréés. Le recours à cet outil :

- Est obligatoire **avant** l'UTILISATION du système audio.
- Est recommandé **avant** la POSE des haut-parleurs.

⚠ AVERTISSEMENT

La sécurité du conducteur et du passager dépend de la pose correcte de ce kit. Suivre les procédures du manuel d'entretien approprié. Si l'opérateur ne possède pas les compétences requises ou les outils appropriés pour effectuer la procédure, la pose doit être confiée à un concessionnaire Harley-Davidson. Une pose incorrecte de ce kit risque de causer la mort ou des blessures graves. (00333b)

REMARQUE

Cette fiche d'instructions renvoie aux informations du manuel d'entretien. Il est nécessaire d'utiliser un manuel d'entretien correspondant au modèle et à l'année de la moto pour cette installation. Il est disponible auprès d'un concessionnaire Harley-Davidson.

Surcharge électrique

⚠ AVERTISSEMENT

Pour installer tout accessoire électrique, s'assurer de ne pas dépasser l'intensité maximale du fusible ou du disjoncteur qui protège le circuit modifié. Si l'intensité maximum est dépassée, cela peut conduire à des défaillances électriques qui pourraient causer la mort ou des blessures graves. (00310a)

AVIS

Il est possible de surcharger le système de charge du véhicule en ajoutant trop d'accessoires électriques. Si l'ensemble des accessoires électriques en marche à un moment quelconque consomme plus de courant électrique que celui produit par le circuit de charge de la moto, cette consommation électrique peut entraîner la décharge de la batterie et la détérioration du circuit électrique du véhicule. (00211d)

Cet amplificateur nécessite jusqu'à **8 A** de courant supplémentaire du système électrique.

L'achat de ce kit vous donne droit à un logiciel d'égalisation du son spécialement développé qui est utilisé avec le système audio avancé. Cette égalisation toute particulière a été conçue pour optimiser la performance et la réponse du son des haut-parleurs de carénage inférieur BOOM! Audio. Si ce n'est pas un concessionnaire Harley-Davidson qui installe ce kit, ce logiciel spécial d'égalisation est disponible gratuitement chez tout concessionnaire, par l'intermédiaire de Digital Technician II. Des frais de main-d'œuvre pourront être perçus par le concessionnaire pour la procédure de mise à niveau.

Contenu du kit

Voir Figure 3 et Tableau 1.

POSE

1. Se reporter au manuel d'entretien. Retirer le fusible.

REMARQUE

Les rabats de sacoche non finis doivent être peints avec une finition avant la pose des haut-parleurs.

2. Poser les rabats de sacoche Boom! peints avec la finition en suivant les instructions de ce kit.
3. Voir Figure 1. Placer le petit haut-parleur des aigus (3) vers l'arrière de la sacoche, comme indiqué.
4. Fixer le haut-parleur (1) avec les quatre vis longues (2). Serrer les vis alternativement. Serrer.

Couple : 25,4–38,1 N·m (10–15 in-lbs) Vis à tête TORX

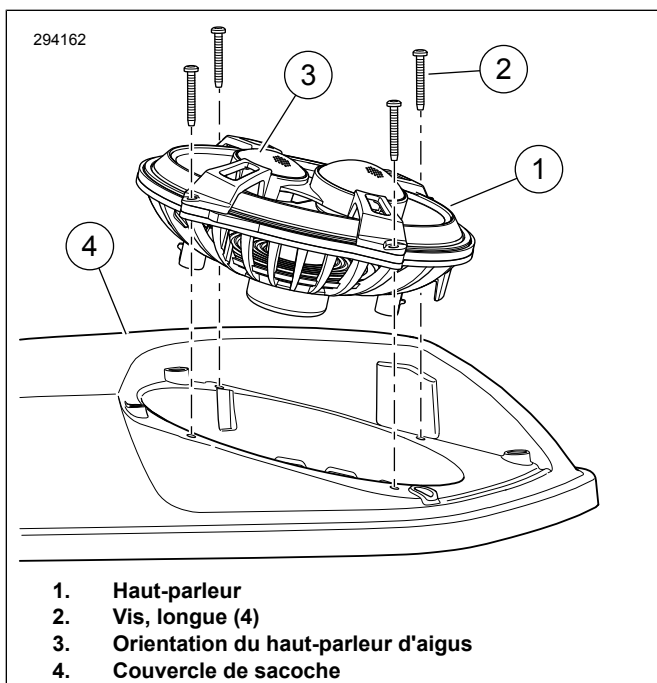


Figure 1. Orientation du haut-parleur

5. Voir Figure 2. Positionner les rondelles en caoutchouc (1) dans le puits de montage de la grille (2).
6. Positionner la grille de haut-parleur (4) par-dessus la face du haut-parleur.
7. Fixer avec les quatre vis courtes (3). Serrer alternativement les vis. Serrer.
Couple : 25,4–38,1 N·m (10–15 in-lbs) Vis à tête TORX
8. Répéter les mêmes étapes pour le rabat de sacoche du côté opposé.

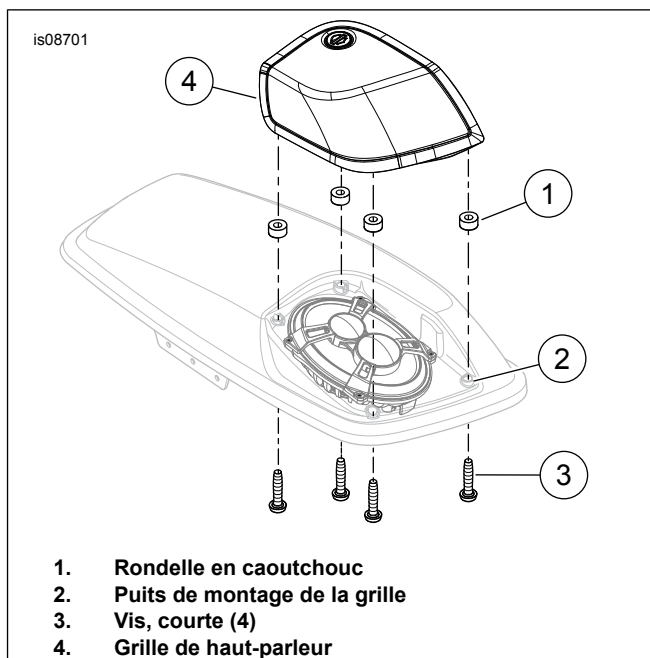


Figure 2. Pose de la grille

CONNEXION

1. Raccorder les deux connecteurs audio à deux fiches du faisceau d'amplificateur à la connexion de médian/tweeter et la connexion de woofers sur le dessous du haut-parleur. Les connecteurs sont uniques et s'installent dans un sens seulement.
2. Ajouter des serre-câbles et des attaches de retenue de câble du kit d'installation d'amplificateur pour maintenir le faisceau à l'intérieur de la sacoche selon les besoins.

FIN

REMARQUE

Pour éviter tout dommage au système audio, vérifier que l'interrupteur d'allumage est en position OFF (arrêt) avant de poser le fusible principal.

AVIS

L'égalisation radio DOIT être mise à jour par un concessionnaire Harley-Davidson AVANT de mettre en marche le système audio. La mise en marche du système audio avant la mise à jour de l'égalisation radio endommagera IMMÉDIATEMENT les haut-parleurs. (00645d)

1. Consulter le manuel d'entretien. Poser le fusible principal.
2. Demander à un concessionnaire Harley-Davidson de mettre à jour l'égalisation radio à l'aide de Digital Technician II.
3. Mettre le contact, sans démarrer la moto.
4. Se reporter à la section SYSTÈME D'INFODIVERTISSEMENT BOOM! BOX du manuel du propriétaire. Allumer la radio. S'assurer que tous les haut-parleurs fonctionnent et que la fonction d'équilibreur avant/arrière fonctionne correctement. Si non, vérifier le câblage de haut-parleur.
5. Consulter le manuel d'entretien. Poser la selle. Après avoir posé la selle, tirer la selle vers le haut pour vérifier qu'elle est bien fixée.

PENDANT L'UTILISATION

Éviter de laver à haute pression les grilles de haut-parleur. Les haut-parleurs risquent de subir des dommages.

Une petite quantité d'eau peut parfois s'accumuler dans les cavités des haut-parleurs lorsque le véhicule est garé à l'extérieur. Les haut-parleurs de sacoche sont à l'épreuve des intempéries, et la chaleur produite par leur fonctionnement évapore rapidement l'eau. La qualité du son peut, toutefois, être temporairement altérée. Pour vider les cavités des haut-parleurs, ouvrir les rabats de sacoche.

PIÈCES DE RECHANGE

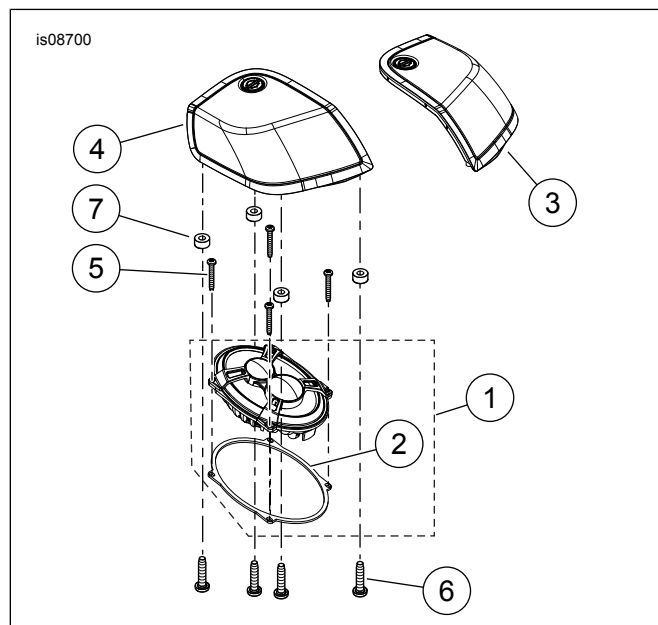


Figure 3. Pièces de rechange, kit de haut-parleurs de sacs Boom! Audio de l'étape 2

Tableau 1. Pièces de rechange

Article	Description (quantité)	Numéros de pièce
1	Ensemble de haut-parleur (2) (inclut l'article 2)	76000333A
2	• Joint	Non vendu séparément
3	Grille de haut-parleur (gauche)	76000417
4	Grille de haut-parleur (droite)	76000418
5	Vis à tête TORX, no 8-18 x 1,25 po (8)	10200095
6	Vis à tête TORX, no 8- 18 x 0,75 po (8)	10200012
7	Rondelle en caoutchouc (8)	10300066