



ΚΙΤ ΗΧΕΙΟΥ ΠΛΑΪΝΗΣ ΒΑΛΙΤΣΑΣ BOOM! AUDIO ΣΤΑΔΙΟΥ II

ΓΕΝΙΚΑ

Συνιστάται τοποθέτηση από εμπορικό αντιπρόσωπο.

Αριθμός Κιτ

76000319B

Μοντέλα

Για πληροφορίες σχετικά με τα μοντέλα εφαρμογής, δείτε τον κατάλογο λιανικής πώλησης εξαρτημάτων και αξεσουάρ ή την ενότητα Εξαρτήματα και αξεσουάρ στη διεύθυνση www.harley-davidson.com (Αγγλικά μόνο).

Απαιτήσεις τοποθέτησης

Amplifier Kit (Κιτ ενισχυτή) (Αρ. εξαρτήματος 76000277B).

Amplifier Installation Kit (Κιτ τοποθέτησης ενισχυτή) (Αρ. εξαρτήματος 76000745 ή 76000584). Σε αυτά τα κιτ περιλαμβάνονται όλοι οι βραχίονες, η καλωδίωση, ο εξοπλισμός σύνδεσης και οι οδηγίες τοποθέτησης των συγκεκριμένων κιτ.

Το Κιτ ενισχυτή και το Κιτ τοποθέτησης πρέπει να τοποθετούνται πριν από το Κιτ ηχείου πλαϊνής βαλίτσας. Για να φορτωθεί ο ισοσταθμιστής, πρέπει πρώτα να τοποθετηθεί ο ενισχυτής.

Αυτά τα ηχεία προορίζονται για χρήση MONO με ηχοσυστήματα Harley-Davidson **2014 και μεταγενέστερα**. Αν αυτά τα ηχεία χρησιμοποιηθούν σε ηχοσυστήματα Harley-Davidson **2006-2013 ΘΑ ΠΡΟΚΛΗΘΕΙ μόνιμη ζημιά στα ηχεία**. Αν αυτά τα ηχεία χρησιμοποιηθούν σε ηχοσυστήματα Harley-Davidson **2005 ή προγενέστερα ΘΑ ΠΡΟΚΛΗΘΕΙ μόνιμη ζημιά σε αυτά τα συστήματα**.

ΣΗΜΕΙΩΣΗ

ΜΗΝ τοποθετείτε μαζί ηχεία Σταδίου I και Σταδίου II στο ίδιο όχημα.

ΣΗΜΕΙΩΣΗ

Ο ισοσταθμιστής ραδιοφώνου ΠΡΕΠΕΙ να ενημερώνεται από εμπορικό αντιπρόσωπο Harley-Davidson ΠΙΝ από τη λειτουργία του ηχοσυστήματος. Η λειτουργία του ηχοσυστήματος πριν από την ενημέρωσή του ισοσταθμιστή ραδιοφώνου θα προκαλέσει ΑΜΕΣΩΣ ζημιά στα ηχεία. (00645d)

Η ενημέρωση του ισοσταθμιστή του ραδιοφώνου μέσω του εργαλείου διαγνωστικού ελέγχου Digital Technician® II είναι διαθέσιμη μόνο μέσω εξουσιοδοτημένων εμπορικών αντιπροσώπων Harley-Davidson. Αυτό το εργαλείο:

- Απαιτείται **πριν** από τη ΛΕΙΤΟΥΡΓΙΑ του ηχοσυστήματος.
- Συνιστάται **πριν** από την ΤΟΠΟΘΕΤΗΣΗ του ηχείου.

▲ ΠΡΟΕΙΔΟΠΟΙΗΣΗ

Η ασφάλεια του αναβάτη και του συνεπιβάτη εξαρτάται από τη σωστή τοποθέτηση αυτού του κιτ. Ακολουθήστε τις κατάλληλες διαδικασίες του εγχειριδίου σέρβις. Εάν δεν είστε σε θέση να εκτελέσετε τη διαδικασία ή εάν δεν διαθέτετε τα σωστά εργαλεία, ζητήστε από έναν εμπορικό αντιπρόσωπο Harley-Davidson να διεξαγάγει την τοποθέτηση. Η ακατάλληλη τοποθέτηση αυτού του κιτ θα μπορούσε να οδηγήσει σε θάνατο ή σοβαρό τραυματισμό. (00333b)

ΣΗΜΕΙΩΣΗ

Το παρόν φύλλο οδηγιών αναφέρεται σε πληροφορίες του εγχειριδίου σέρβις. Για αυτήν την τοποθέτηση, απαιτείται εγχειρίδιο σέρβις για τη μοτοσυκλέτα αυτού του έτους/μοντέλου. Μπορείτε να βρείτε διαθέσιμο στους εμπορικούς αντιπροσώπους Harley-Davidson.

Ηλεκτρική υπερφόρτωση

▲ ΠΡΟΕΙΔΟΠΟΙΗΣΗ

Κατά την τοποθέτηση οποιουδήποτε ηλεκτρικού αξεσουάρ, βεβαιωθείτε ότι δεν υπερβαίνετε τη μέγιστη ονομαστική ένταση ρεύματος της ασφάλειας ή του ασφαλειοδιακόπτη που προστατεύει το επηρεαζόμενο κύκλωμα το οποίο τροποποιείται. Η υπέρβαση της μέγιστης έντασης ρεύματος μπορεί να προκαλέσει αστοχίες των ηλεκτρικών συστημάτων, κάτι που θα μπορούσε να οδηγήσει σε θάνατο ή σοβαρό τραυματισμό. (00310a)

ΣΗΜΕΙΩΣΗ

Η προσθήκη πάρα πολλών ηλεκτρικών αξεσουάρ ενδέχεται να υπερφορτώσει το σύστημα φόρτισης του οχήματός σας. Εάν ο συνδυασμός των ηλεκτρικών αξεσουάρ που λειτουργούν κάθε στιγμή καταναλώνει περισσότερο ηλεκτρικό ρεύμα από αυτό που το σύστημα φόρτισης του οχήματός σας μπορεί να παράγει, η ηλεκτρική κατανάλωση μπορεί να αποφορτίσει την μπαταρία και να προκαλέσει ζημιά στο ηλεκτρικό σύστημα του οχήματος. (00211d)

Για αυτόν τον ενισχυτή απαιτείται έως **8 A** περισσότερο ρεύμα από το ηλεκτρικό σύστημα.

Με την αγορά αυτού του κιτ, δικαιούστε ένα ειδικά αναπτυγμένο λογισμικό ισοστάθμισης ήχου που χρησιμοποιείται με το προηγμένο ηχοσύστημα. Αυτή η μοναδική ισοστάθμιση έχει σχεδιαστεί για τη βελτιστοποίηση της απόδοσης και της απόκρισης ήχου των ηχείων κάτω φέρινγκ BOOM! Audio. Αν αυτό το κιτ δεν τοποθετηθεί από εμπορικό αντιπρόσωπο Harley-Davidson, το συγκεκριμένο ειδικό λογισμικό ισοστάθμισης διατίθεται χωρίς χρέωση από οποιονδήποτε εμπορικό αντιπρόσωπο μέσω του Digital Technician II. Για τη διαδικασία αναβάθμισης, ενδέχεται να ισχύουν χρεώσεις εργασίας από τον εμπορικό αντιπρόσωπο.

Περιεχόμενα του κιτ

Δείτε Εικόνα 3 και Πίνακα 1.

ΤΟΠΟΘΕΤΗΣΗ

1. Δείτε το εγχειρίδιο σέρβις. Αφαιρέστε την ασφάλεια.

ΣΗΜΕΙΩΣΗ

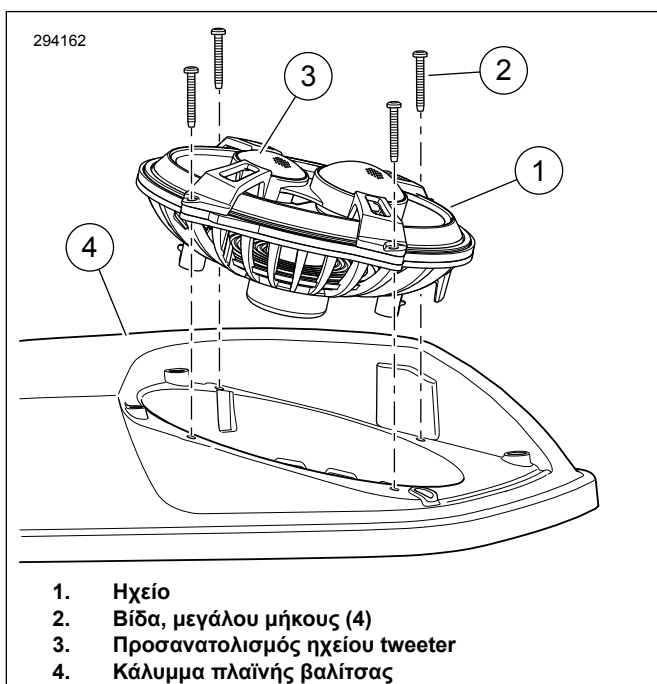
Τα καλύμματα πλαϊνής βαλίτσας χωρίς φινίρισμα πρέπει να βαφούν ώστε να φινιριστούν πριν από την τοποθέτηση του ηχείου.

2. Τοποθετήστε **φινιρισμένα με βαφή** καλύμματα πλαϊνής βαλίτσας Boom! σύμφωνα με τις οδηγίες στο **αντίστοιχο** κιτ.

3. Δείτε Εικόνα 1. Τοποθετήστε το μικρότερο ηχείο tweeter (3) προς το πίσω μέρος της πλαϊνής βαλίτσας, όπως εμφανίζεται.

4. Ασφαλίστε το ηχείο (1) με τις τέσσερις βίδες μεγάλου μήκους (2). Σφίξτε εκ περιτροπής τις βίδες. Σφίξτε.

Ροπή: 25,4–38,1 N·m (10–15 in-lbs) Βίδα κεφαλής TORX



Εικόνα 1. Προσανατολισμός ηχείου

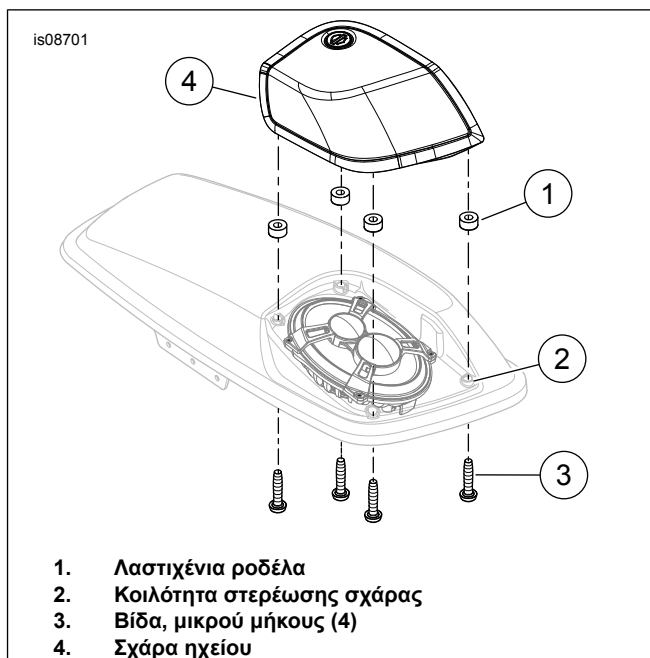
5. Δείτε Εικόνα 2. Τοποθετήστε λαστιχένιες ροδέλες (1) στην κοιλότητα στερέωσης σχάρας (2).

6. Τοποθετήστε τη σχάρα ηχείου (4) στη θέση της πάνω από την πρόσοψη του ηχείου.

7. Ασφαλίστε με τις τέσσερις βίδες μικρού μήκους (3). Σφίξτε εκ περιτροπής τις βίδες. Σφίξτε.

Ροπή: 25,4–38,1 N·m (10–15 in-lbs) Βίδα κεφαλής TORX

8. Επαναλάβετε τα βήματα για το κάλυμμα πλαϊνής βαλίτσας της απέναντι πλευράς.



Εικόνα 2. Τοποθέτηση σχάρας

ΣΥΝΔΕΣΗ

1. Συνδέστε και τους δύο αμφίδρομους συνδετήρες ήχου από την πλεξούδα του ενισχυτή στη σύνδεση ηχείου μεσαίων συχνοτήτων/tweeter και στη σύνδεση ηχείου woofer στην κάτω πλευρά του ηχείου. Οι συνδετήρες είναι μοναδικοί και εφαρμόζονται μόνο προς μία κατεύθυνση.
2. Προσθέστε ιμάντες καλωδίων και εξαρτήματα συγκράτησης συρμάτων από το Kit τοποθέτησης ενισχυτή, ώστε να παραμείνει η πλεξούδα στο εσωτερικό της πλαϊνής βαλίτσας, ανάλογα με τις ανάγκες.

ΟΛΟΚΛΗΡΩΣΗ

ΣΗΜΕΙΩΣΗ

Για να αποτρέψετε πιθανή ζημιά στο ηχοσύστημα, επαληθεύστε ότι η ανάφλεξη βρίσκεται στη θέση OFF (Απενεργοποίηση) πριν από την τοποθέτηση της κύριας ασφάλειας.

ΣΗΜΕΙΩΣΗ

Ο ισοσταθμιστής ραδιοφώνου ΠΡΕΠΕΙ να ενημερώνεται από εμπορικό αντιπρόσωπο Harley-Davidson ΠΡΙΝ από τη λειτουργία του ηχοσυστήματος. Η λειτουργία του ηχοσυστήματος πριν από την ενημέρωση του ισοσταθμιστή ραδιοφώνου θα προκαλέσει ΑΜΕΣΩΣ ζημιά στα ηχεία. (00645d)

1. Δείτε το εγχειρίδιο σέρβις. Τοποθετήστε την κύρια ασφάλεια.
2. Ζητήστε από έναν εμπορικό αντιπρόσωπο Harley-Davidson να ενημερώσει τον ισοσταθμιστή του ραδιοφώνου μέσω του Digital Technician II.
3. Στρέψτε την ανάφλεξη στη θέση ON (Ενεργοποίηση), αλλά μην εκκινήσετε τη μοτοσικλέτα.
4. Ανατρέξτε στην ενότητα ΣΥΣΤΗΜΑ ΠΛΗΡΟΦΟΡΗΣΗΣ ΚΑΙ ΨΥΧΑΓΩΓΙΑΣ BOOM! BOX του εγχειριδίου κατόχου. Ενεργοποιήστε το ραδιόφωνο. Βεβαιωθείτε ότι όλα τα ηχεία λειτουργούν και ότι η λειτουργία του μπροστινού/πίσω μηχανισμού αυξομείωσης εκτελείται σωστά. Σε διαφορετική περίπτωση, ελέγξτε την καλωδίωση του ηχείου.

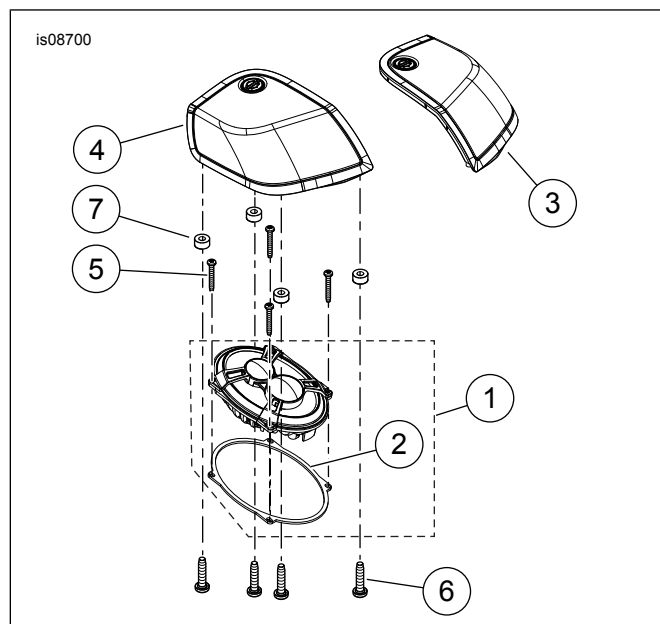
5. Δείτε το εγχειρίδιο σέρβις. Τοποθετήστε τη σέλα. Μετά την τοποθέτηση της σέλας, τραβήξτε την προς τα πάνω για να επαληθεύσετε ότι έχει ασφαλίσει.

ΚΑΤΑ ΤΗ ΧΡΗΣΗ

Αποφύγετε την άμεση επαφή με τις σχάρες των ηχείων χρησιμοποιώντας ροδέλα πίεσης. Μπορεί να προκληθεί ζημιά στα ηχεία.

Κατά καιρούς μπορεί να συγκεντρώνεται μια μικρή ποσότητα νερού στις κοιλότητες του ηχείου κατά τη στάθμευση σε εξωτερικούς χώρους. Τα ηχεία πλαϊνής βαλίτσας είναι αδιαβροχοποιημένα και το νερό εξατμίζεται σύντομα από τη θερμότητα λόγω της λειτουργίας του ηχείου. Ωστόσο, το νερό θα μπορούσε να επηρεάσει προσωρινά την ποιότητα του ήχου. Για να εκκενώσετε τις κοιλότητες του ηχείου, ανοίξτε το κάλυμμα πλαϊνής βαλίτσας.

ΑΝΤΑΛΛΑΚΤΙΚΑ



Εικόνα 3. Ανταλλακτικά, Κιτ ηχείου πλαϊνής βαλίτσας Boom! Audio Σταδίου II

Πίνακας 1. Ανταλλακτικά

Στοιχείο	Περιγραφή (ποσότητα)	Αριθμός εξαρτήματος
1	Διάταξη ηχείου (2) (περιλαμβάνει το στοιχείο 2)	76000333A
2	• Παρέμβυσμα	Δεν πωλείται χωριστά
3	Σχάρα ηχείου (αριστερά)	76000417
4	Σχάρα ηχείου (δεξιά)	76000418
5	Βίδα, με κεφαλή TORX, αρ. 8-18 x 1,25 in (8)	10200095
6	Βίδα, με κεφαλή TORX, αρ. 8-18 x 0,75 in (8)	10200012
7	Λαστιχένια ροδέλα (8)	10300066