



SÚPRAVA REPRODUKTOROV BOOM! AUDIO STAGE II DO SEDLOVÝCH TAŠIEK

VŠEOBECNÉ INFORMÁCIE

Odporúča sa, aby inštaláciu vykonal predajca.

Číslo súpravy

76000319B

Modely

Informácie o vhodnosti pre jednotlivé modely nájdete v maloobchodnom katalógu náhradných dielov a príslušenstva alebo v časti venovanej náhradným dielom a príslušenstvu na stránke www.harley-davidson.com (iba v angličtine).

Požiadavky na montáž

Súprava zosilňovača (číslo dielu 76000277B).

Súprava na inštaláciu zosilňovača (číslo dielu 76000745 alebo 76000584). Súčasťou tejto súpravy sú všetky podpery, káble, spojovací materiál a návod na montáž.

Súpravu zosilňovača a montážnu súpravu je potrebné namontovať pred montážou súpravy reproduktorov do sedlových tašiek. Zosilňovač sa musí nainštalovať ešte predtým, než je možné načítať ekvalizér.

Tieto reproduktory sú určené iba pre audiosystémy Harley-Davidson modelového roka **2014 a novšie**. Použitie týchto reproduktorov s audiosystémami Harley-Davidson modelových rokov **2006 – 2013** spôsobí **trvalé poškodenie reproduktorov**. Použitie týchto reproduktorov s audiosystémami Harley-Davidson modelových rokov **2005 a starších** spôsobí **trvalé poškodenie týchto systémov**.

POZNÁMKA

Nepoužívajte súčasne na motocykli reproduktory Stage I i reproduktory Stage II.

UPOZORNENIE

Ekvalizér rádia MUSÍ byť aktualizovaný predajcom spoločnosti Harley-Davidson PREDTÝM, než sa bude používať. Použitie audiosystému pred aktualizáciou ekvalizéru rádia OKAMŽITE poškodí reproduktory. (00645d)

Aktualizáciu ekvalizéru rádia pomocou diagnostického nástroja Digital Technician® II môžu vykonať iba predajcovia motocyklov Harley-Davidson. Použitie tohto nástroja:

- Vyžaduje sa **pred** použitím audiosystému.
- Odporúča sa **pred** inštaláciou reproduktorov.

▲ VÝSTRAHA

Na správnej inštalácii tejto súpravy závisí bezpečnosť vodiča a spolujazdca. Použité zodpovedajúce postupy uvedené v servisnej príručke. Ak daný postup presahuje vaše schopnosti alebo nemáte potrebné nástroje, zverte inštaláciu predajcovi motocyklov Harley-Davidson. Nesprávna inštalácia tejto súpravy môže mať za následok smrť alebo ťažké zranenie. (00333b)

POZNÁMKA

Tento návod odkazuje na informácie v servisnej príručke. Na túto montáž je potrebná servisná príručka pre tento model alebo modelový rok motocykla. Príručka je k dispozícii u predajcu motocyklov Harley-Davidson.

Elektrické preťaženie

▲ VÝSTRAHA

Počas inštalácie ľubovoľného elektrického príslušenstva dbajte na to, aby ste neprekročili prípustné hodnoty prúdu poistky alebo ističa, ktoré chráni príslušný upravovaný obvod. Prekročenie maximálneho prúdu môže zapríčiniť zlyhanie elektroniky, čo môže viesť k nehode s následkom smrti alebo ťažkého zranenia. (00310a)

UPOZORNENIE

Nabíjaci systém vozidla je možné preťažiť pridaním príliš veľkého množstva elektrického príslušenstva. Ak je v prevádzke príliš veľa spotrebičov, ktoré spotrebávajú viac elektrického prúdu, ako dokáže nabíjacia sústava vyprodukovať, môže takáto spotreba elektriny viesť k vybitiu batérie a spôsobiť poškodenie elektrickej sústavy motocykla. (00211d)

Tento zosilňovač potrebuje o **8 A** viac prúdu z elektrickej sústavy.

Zakúpením tejto súpravy získavate nárok na špeciálne vyvinutý softvér ekvalizéra, ktorý sa používa so systémom pokročilého zvuku Advanced Audio. Tento jedinečný systém ekvalizéra bol navrhnutý na optimalizáciu výkonu a zvukovej odozvy reproduktorov systému BOOM! Audio v spodnej kapotáži. Ak túto súpravu nemáte nainštalovanú od predajcu motocyklov Harley-Davidson, je tento špeciálny softvér ekvalizéra dostupný zadarmo u akéhokoľvek predajcu prostredníctvom diagnostického nástroja Digital Technician II. Za inovovanie softvéru si môže predajca účtovať sadzby za prácu.

Obsah súpravy

Pozrite Obrázok 3 a Tabuľka 1.

MONTÁŽ

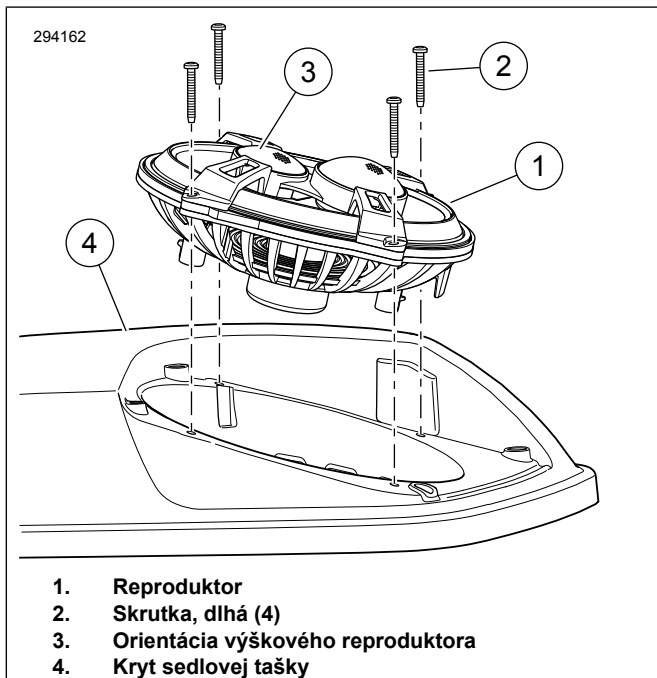
1. Informácie nájdete v servisnej príručke. Vyberte poistku.

POZNÁMKA

Kryty sedlových tašiek s nedokončenou povrchovou úpravou musia byť nalakované krycím lakom pred inštaláciou reproduktorov.

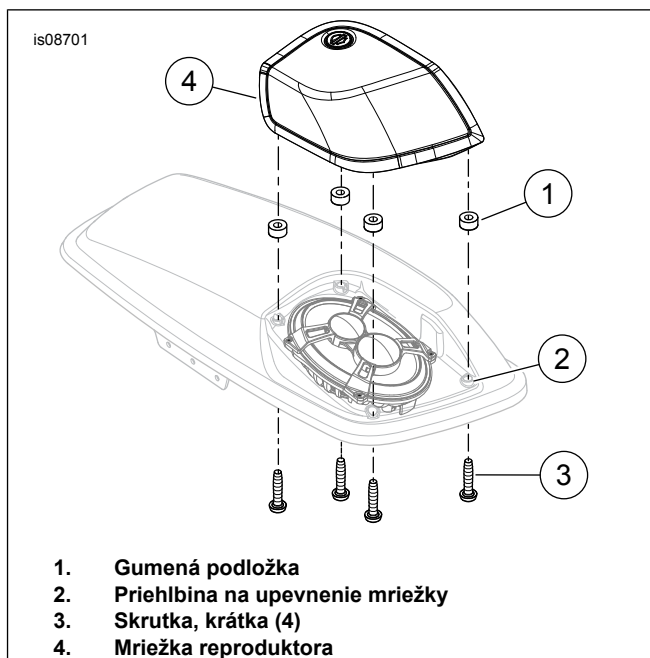
2. Namontujte kryty sedlových tašiek Boom! s konečnou povrchovou úpravou podľa pokynov v danej súprave.
3. Pozrite Obrázok 1. Vložte menší výškový reproduktor (3) k zadnej časti sedlovej tašky ako na obrázku.
4. Pripevnite reproduktor (1) štyrmi dlhými skrutkami (2). Skrutky striedavo utiahnite. Uťahnite.

Krútiaci moment: 25,4–38,1 N·m (10–15 in-lbs) Skrutka TORX



Obrázok 1. Orientácia reproduktora

5. Pozrite Obrázok 2. Vložte gumené podložky (1) do priehlbiny na upevnenie mriežky (2).
6. Položte mriežku reproduktora (4) tak, aby zakryla reproduktor.
7. Pripevnite štyrmi krátkymi skrutkami (3). Striedavo utiahnite skrutky. Uťahnite.
Krútiaci moment: 25,4–38,1 N·m (10–15 in-lbs) Skrutka TORX
8. Opakujte kroky pre kryt sedlovej tašky na opačnej strane.



Obrázok 2. Montáž mriežky

PRIPOJENIE

1. Pripojte obidva dvojcestné zvukové konektory zo zväzku káblov zesilovača ku konektoru stredového/výškového spektra a konektoru basového spektra na spodnej strane reproduktora. Konektory sa od seba líšia a dajú sa pripojiť iba jedným spôsobom.
2. Pomocou viazacích pásov a príchytiek káblov zo súpravy na montáž zesilovača podľa potreby prichyťte zväzok káblov vnútri sedlovej tašky.

DOKONČENIE

POZNÁMKA

Ak chcete predísť poškodeniu audiosystému, pred montážou hlavnej poistky skontrolujte, či je vypnuté zapalovanie.

UPOZORNENIE

Ekvalizér rádia **MUSÍ** byť aktualizovaný predajcom spoločnosti Harley-Davidson PREDTÝM, než sa bude používať. Použitie audiosystému pred aktualizáciou ekvalizéru rádia **OKAMŽITE** poškodí reproduktory. (00645d)

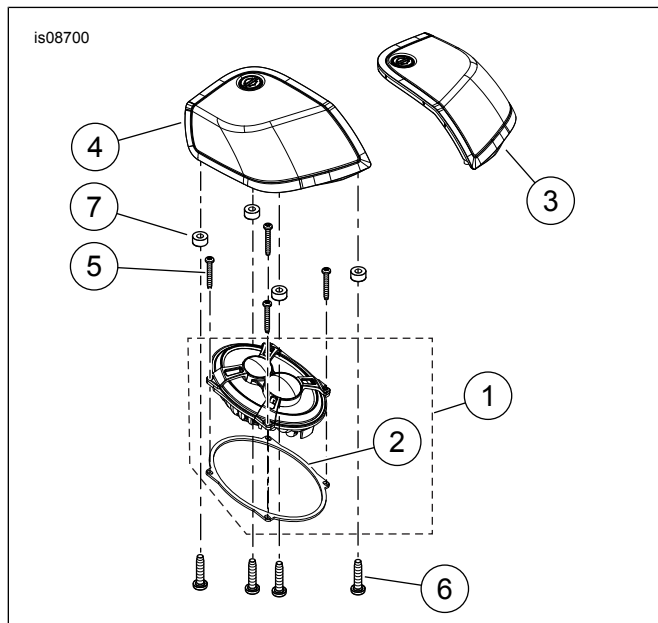
1. Informácie nájdete v servisnej príručke. Namontujte hlavnú poistku.
2. Požiadajte predajcu motocyklov Harley-Davidson, aby aktualizoval ekvalizér rádia pomocou nástroja Digital Technician II.
3. Zapnite zapalovanie, ale neštartujte motocykel.
4. Pozrite si časť INFORMAČNÝ A ZÁBAVNÝ SYSTÉM BOOM! BOX v príručke majiteľa. Zapnite rádio. Uistite sa, že všetky reproduktory fungujú a že správne funguje funkcia presunu hlasitosti dopredu a dozadu. V opačnom prípade skontrolujte káble reproduktorov.
5. Informácie nájdete v servisnej príručke. Namontujte sedlo. Po namontovaní sedlo nadvihnite a presvedčte sa, či je bezpečne pripevnené.

POČAS POUŽÍVANIA

Dávajte pozor, aby prúd vody z tlakovej umývačky neprišiel do priameho styku s mriežkami reproduktorov. Mohlo by to mať za následok poškodenie reproduktorov.

Počas parkovania vonku sa môže príležitostne v priehlbínach reproduktorov nazhromaždiť malé množstvo vody. Reprodukory v sedlových taškách sú odolné proti nepriazni počasia a pri prevádzkovej teplote reproduktora sa voda čoskoro vyparí. Voda však môže mať dočasný vplyv na kvalitu zvuku. Ak chcete vodu z priehlbín vyliať, otvorte veko sedlových tašiek.

SERVISNÉ DIELY



Obrázok 3. Servisné diely, súprava reproduktorov Boom! Audio Stage II do sedlových tašiek

Tabuľka 1. Servisné diely

Príloha	Opis (množstvo)	Číslo dielu
1	Zostava reproduktora (2) (obsahuje položku 2)	76000333A
2	• Tesnenie	Nepredáva sa samostatne
3	Mriežka reproduktora (ľavá)	76000417
4	Mriežka reproduktora (pravá)	76000418
5	Skrutka s drážkou Torx, #8-18 × 1,25" (8)	10200095
6	Skrutka s drážkou Torx, #8-18 × 0,75" (8)	10200012
7	Gumená podložka (8)	10300066