



## PÁRA-BRISA REMOVÍVEL PERFURADO FLST (COM FARÓIS DE NEBLINA/ULTRAPASSAGEM)

### INFORMAÇÕES GERAIS

#### Número do kit

57400027

#### Modelos

Para informações sobre os modelos correspondentes, veja o catálogo de peças e acessórios de varejo ou a seção de peças e acessórios do site [www.harley-davidson.com](http://www.harley-davidson.com) (somente em Inglês).

#### Peças adicionais necessárias

##### NOTA

Um Manual de serviço para o seu modelo de motocicleta está à disposição no seu concessionário Harley-Davidson.

#### Conteúdo do kit

Veja Figura 1 e Tabela 1, Figura 2 e Tabela 2.

### INSTALAÇÃO

#### ▲ ATENÇÃO

A segurança do motociclista e do passageiro depende da instalação correta deste kit. Se o procedimento não estiver dentro de suas capacidades ou se você não possuir as ferramentas corretas, deixe que uma concessionária Harley-Davidson efetue a instalação. A instalação inadequada deste kit poderá resultar em morte ou lesões graves. (00308b)

##### NOTA

Coloque estopas no farol dianteiro e na frente do tanque de combustível para não arranhá-los. Certifique-se de que o conjunto do pára-brisa não toque as peças cromadas ou pintadas. O contato causará arranhões nas peças cromadas ou pintadas.

Os espaçadores dos parafusos superiores cairão quando os parafusos forem removidos. Tenha cuidado para que os espaçadores não batam no tanque de combustível ou no pára-lama, danificando o acabamento.

1. Remova o pára-brisa original, se equipado. Descarte o pára-brisa.

##### NOTA

Mantenha a roda dianteira reta para impedir que os suportes risquem o tanque de combustível.

2. Figura 2 e Tabela 2. Remova e descarte o parafuso (4) e a arruela (1) do suporte do farol de ultrapassagem/neblina inferior original.

3. Coloque uma nova arruela lisa (1), a bucha (2) e a arruela lista (1) em um parafuso (4) de 1-3/8 de pol. de comprimento do kit. Rosqueie o parafuso através do furo inferior no suporte do farol de ultrapassagem/neblina e da tampa decorativa do garfo e no prendedor triplo. Aperte o parafuso com torque de 10,8 N·m (8 ft-lbs).
4. Repita o passo 3 no lado oposto da motocicleta.
5. Coloque a arruela lisa (1), a bucha (2) e arruela lisa (1), em um parafuso (3) do kit. Coloque o parafuso através do furo superior do suporte do farol de ultrapassagem/neblina e através do espaçador OE. Aperte os parafusos (8) com torque de 10,8 N·m (8 ft-lbs).
6. Repita os passos 5 a 8 para o lado oposto do veículo.

#### ▲ ATENÇÃO

A instalação de acessórios ou a colocação de carga de maneira incorreta pode afetar a estabilidade e o manuseio da motocicleta, o que poderá resultar em morte ou lesões graves. (00455b)

#### ▲ ATENÇÃO

A falha em proporcionar um espaço livre adequado entre as partes estacionárias e móveis poderá causar perda de controle, o que poderá resultar em morte ou lesões graves. (00378a)

##### NOTA

Inspecione o pára-brisa após a conclusão da instalação. Certifique-se de que a montagem do pára-brisa não reduza a movimentação completa para a esquerda ou para a direita do conjunto do garfo dianteiro. Se ocorrer alguma restrição, ajuste o pára-brisa o necessário até obter um espaço livre apropriado. Peça a um técnico de manutenção experiente da Harley-Davidson para corrigir quaisquer problemas antes de pilotar com esse acessório instalado.

##### NOTA

Verifique as ferragens da montagem periodicamente. Nunca dirija com montagens soltas. Uma montagem solta causa fadiga adicional em todas as demais montagens, bem como no próprio pára-brisa, o que poderá resultar em falha prematura dos componentes.

### REMOÇÃO DO PÁRA-BRISA

Para remover o pára-brisa, segure as extremidades dele em cada lado do suporte central e puxe o pára-brisa firmemente soltando-o das ranhuras das buchas.

## CUIDADOS E LIMPEZA

### NOTA

Os reflexos do sol emitidos pela curvatura interna de um pára-brisa podem, em certas horas do dia, resultar em um grande aumento de temperatura nos instrumentos da motocicleta. Tome cuidado ao estacionar. Se estacionar de frente para o sol, coloque um objeto opaco sobre os instrumentos, ou regule o pára-brisa para evitar reflexos.

### AVISO

Use somente produtos recomendados pela Harley-Davidson em para-brisas Harley-Davidson. Não use produtos químicos hostis ou para uso na chuva, que podem causar danos à superfície do para-brisa, tais como fosqueamento ou embaçamento. (00231c)

## PEÇAS DE REPOSIÇÃO

Não limpe policarbonato debaixo de sol forte ou com temperaturas elevadas. Produtos de limpeza em pó, abrasivos ou alcalinos danificarão o pára-brisa. Nunca raspe o pára-brisa com um lâmina cortante ou outros instrumentos pontiagudos para não o danificar.

### NOTA

Cobrir o pára-brisa com um pano limpo e úmido por aproximadamente 15 minutos antes de lavá-lo, isso tornará mais fácil a remoção da sujeira seca de insetos.

O tratamento à prova d'água para pára-brisa, peça N.º 99841-01, está aprovado para ser aplicado em para-brisas Harley-Davidson.

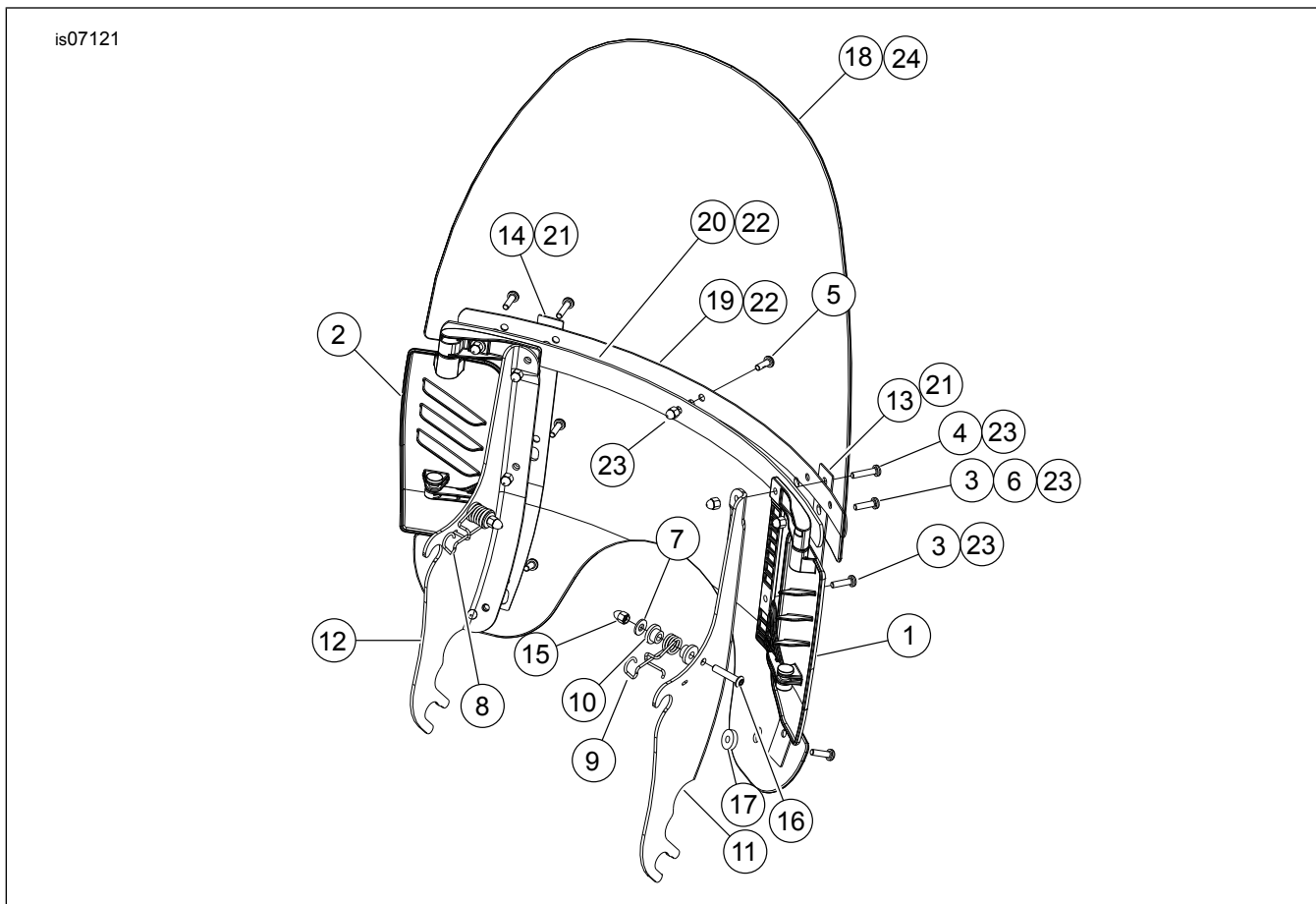


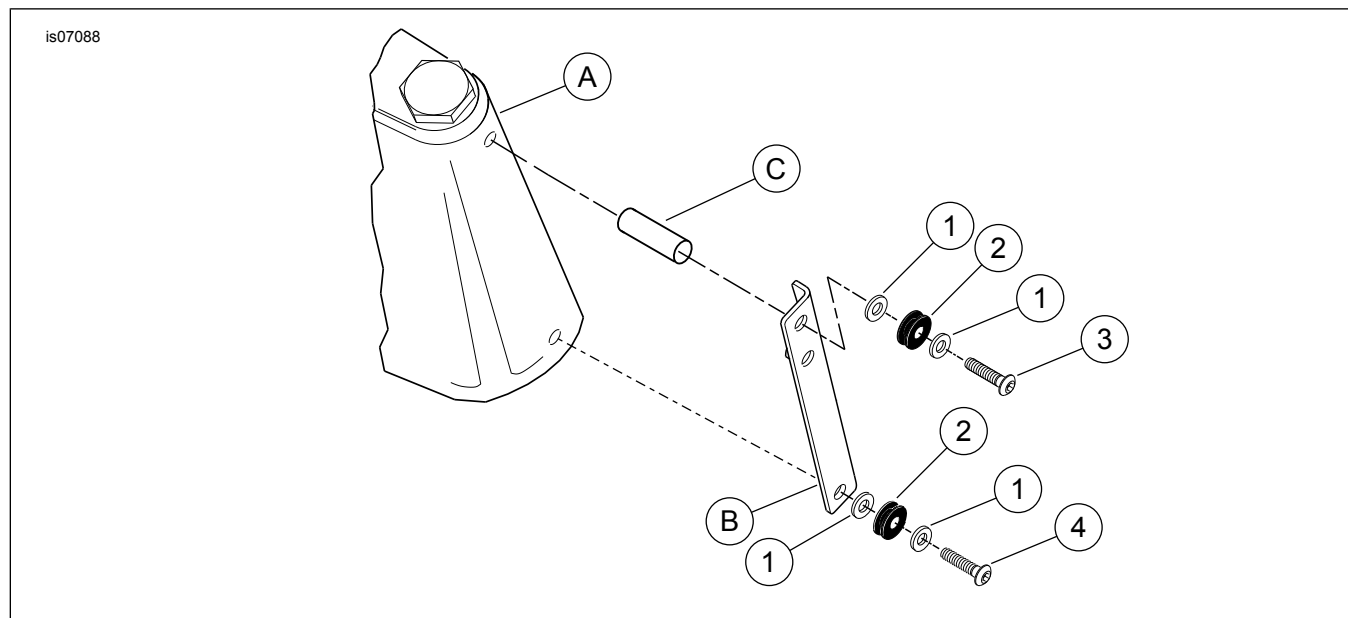
Figura 1. Peças de reposição: Pára-brisa removível perfurado

Tabela 1. Peças de reposição: Kits do pára-brisa

Item	Descrição (quantidade)	Peça N.º	Item	Descrição (quantidade)	Peça N.º
1	Respiro do pára-brisa, direito	57400029	13	Suporte, vertical, direito	58406-75A
2	Respiro do pára-brisa, esquerdo	57400030	14	Suporte, vertical, esquerdo	58408-75A
3	Parafuso, cabeça panela, TORX® (4) N.º 12-24 x 13/16 (6)	2452	15	Porca, cega, 1/4-20 (2)	94004-90T
4	Parafuso, cabeça panela, TORX, N.º 12-24 x 1 pol. (2)	Não é vendida separadamente	16	Parafuso, cabeça redonda, 1/4-20 x 1-1/4 (2)	94426-95
5	Parafuso, cabeça panela, TORX, N.º 12-24 x 5/8	2921	17	Espaçador (2)	Não é vendida separadamente

**Tabela 1. Peças de reposição: Kits do pára-brisa**

Item	Descrição (quantidade)	Peça N.º	Item	Descrição (quantidade)	Peça N.º
6	Arruela, lisa, N.º 12 (2)	6119	18	Pára-brisa	Não é vendida separadamente
7	Arruela, lisa, 1/4 pol., (2)	6703	19	Suporte, pára-brisa horizontal, externo	57400047
8	Arame, lado esquerdo	58252-95	20	Suporte, pára-brisa horizontal, interno	57400048
9	Arame, lado direito	58253-95	21	Fita, vertical (2)	58417-77
10	Bucha (4)	58272-95	22	Fita, horizontal (2)	57400051
11	Suporte, direito	57062-00A	23	Porca, cega N.º 12 (9)	7651A
12	Suporte, esquerdo	57063-00A	24	Pára-brisa, kit de serviço: Inclui os itens 18, 21, 22	57400118



**Figura 2. Peças de reposição: Kit de ferragens**

**Tabela 2. Tabela de peças de reposição**

Item	Descrição (quantidade)	Peça N.º
1	Arruela, 2,7 mm (0,105 pol.) (8)	6400HB
2	Bucha (4)	67621-94
3	Parafuso, cabeça redonda, 1 3/4 pol.	4343
4	Parafuso, cabeça redonda, 1 3/8 pol.	4482
<b>Itens mencionados no texto:</b>		
A	Tampa do prendedor triplo decorativo	
B	Suporte da lâmpada do farol de ultrapassagem/neblina	
C	Espaçador original	