



## REM- EN KOPPELINGSHOOFDCILINDER/RESERVOIRSET, VERCHROOMD

### ALGEMEEN

#### Setnummer

41700324A, 41700324B

#### Modellen

Voor modelgerelateerde informatie raadpleegt u de P&A-detailhandelcatalogus of het gedeelte 'Parts and Accessories' (Onderdelen en accessoires) op [www.harley-davidson.com](http://www.harley-davidson.com) (alleen Engelstalig).

#### Montagevereisten

##### ▲ WAARSCHUWING

Wanneer een onderdeel, leiding of aansluiting van het hydraulisch remsysteem los wordt gedraaid of vervangen op een motorfiets met ABS, moet Digital Technician II worden gebruikt tijdens het ontluichten van de remmen om te controleren of alle lucht uit het systeem is verwijderd. Het niet goed ontluichten van het remsysteem kan de remwerking negatief beïnvloeden, wat kan leiden tot ernstig of dodelijk letsel. (00585c)

##### ▲ WAARSCHUWING

De veiligheid van de berijder en de passagier is afhankelijk van de correcte montage van deze set. Volg de juiste stappen uit de servicehandleiding. Als u niet zeker weet of u de procedure correct kunt uitvoeren of als u niet beschikt over het juiste gereedschap, laat de installatie dan over aan een Harley-Davidson-dealer. Incorrecte montage van deze set kan ernstig of dodelijk letsel tot gevolg hebben. (00333b)

##### OPMERKING

In dit instructieblad wordt verwezen naar informatie in de servicehandleiding. Voor installatie is een servicehandleiding voor uw model motorfiets vereist. Deze is verkrijgbaar bij een Harley-Davidson-dealer.

##### ▲ WAARSCHUWING

Remmen zijn van cruciaal belang voor de veiligheid. Neem contact op met een Harley-Davidson-dealer indien de remmen moeten worden gerepareerd of vervangen. Remmen waaraan niet het juiste onderhoud is uitgevoerd, kunnen de remwerking negatief beïnvloeden, met mogelijk ernstig of dodelijk letsel tot gevolg. (00054a)

U hebt ook verse, niet-vervuilde DOT 4-remvloeistof uit een afgedichte container nodig. Ook hebt u GM-40M vet (2 gram zakje, onderdeelnr. 42820-04) nodig. Deze items zijn bij een Harley-Davidson-dealer verkrijgbaar.

Indien de oorspronkelijke (OE) rem- en koppelingshendels opnieuw gebruikt worden, moeten nieuwe sluitringen (Harley-Davidson onderdeelnr. 11143) gemonteerd worden.

#### Setinhoud

Raadpleeg Afbeelding 1 en Tabel 1.

### MONTAGE

#### De motorfiets gereed maken voor service

##### ▲ WAARSCHUWING

Om te voorkomen dat de motorfiets per ongeluk start, met ernstig of dodelijk letsel tot gevolg, moet eerst de hoofdzekering worden verwijderd. (00251b)

1. Verwijder de hoofdzekering.

#### Verwijderen en monteren van het koppelvloeistofreservoir.

1. Raadpleeg de servicehandleiding voor de volgende procedures:
  - a. Verwijder de standaard (OE) koppelvloeistofreservoir.
  - b. Installeren van koppelvloeistofreservoir.
  - c. Vul het koppelvloeistofreservoir.
  - d. Ontlucht de koppelvloeistofcilinder, de koppelvloeistofleiding en het secundaire bedieningselement.

#### Verwijderen en monteren van het vloeistofreservoir van de voorrem

1. Raadpleeg de servicehandleiding voor de volgende procedures:
  - a. Verwijder het standaard (OE) remvloeistofreservoir.
  - b. Monteer het remvloeistofreservoir.
  - c. Vul het remvloeistofreservoir met **nieuwe** DOT 4-remvloeistof.
  - d. Ontlucht het voorremsysteem.

#### De motorfiets terugbrengen in rijklare toestand

1. Plaats de hoofdzekering.
2. Activeer de remmen om te controleren of de lamp goed werkt.

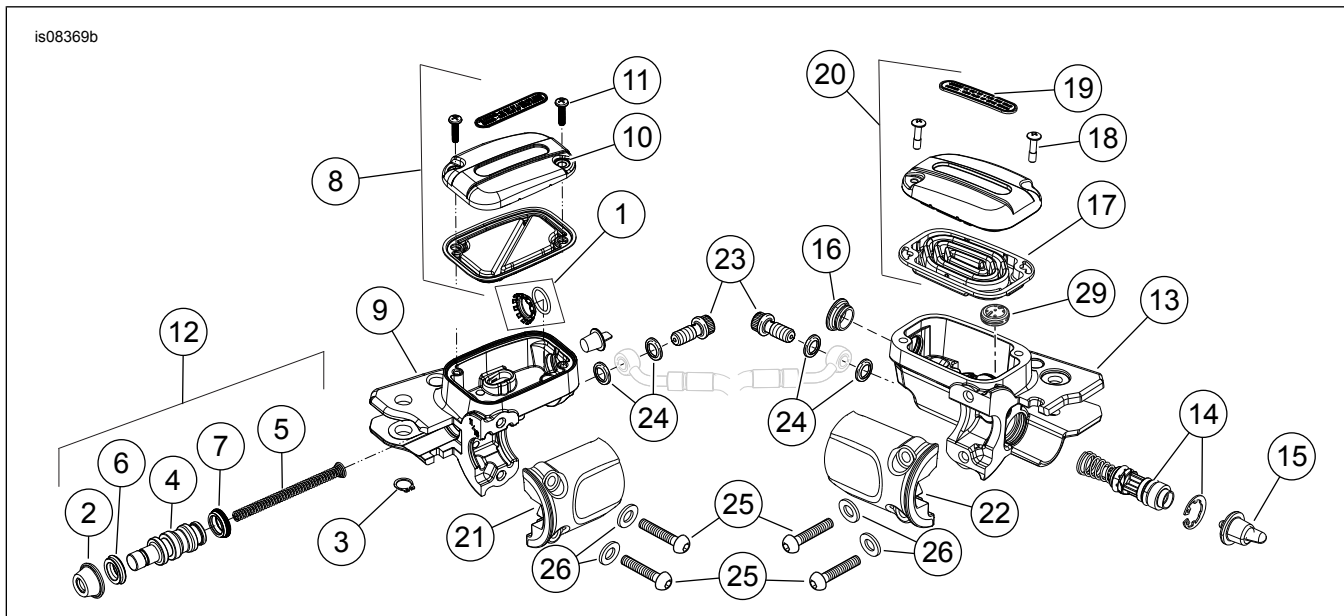
### ⚠ WAARSCHUWING

Zorg ervoor dat er bij het verversen van vloeistof of smeermiddel niets op de banden, wielen of remmen wordt gemorst. De grip op de weg kan hierdoor negatief worden beïnvloed, met mogelijk verlies van controle over de motor en ernstig of dodelijk letsel als gevolg. (00047d)

### ⚠ WAARSCHUWING

Na het repareren van het remsysteem dient u de remmen met lage snelheid te testen. Als de remmen niet goed functioneren kan testen bij hoge snelheden er toe leiden dat u de controle over de motorfiets kunt verliezen, met mogelijk ernstig of dodelijk letsel tot gevolg. (00289a)

## SERVICEONDERDELEN



Afbeelding 1. Serviceonderdelen: Koppelings- en hoofdremcilinder/reservoirset, verchromd

Tabel 1. Serviceonderdelen: Verchromde hoofdcilinder/reservoirset

Item	Beschrijving (aantal)	Onderdeelnummer
1	De serviceset bevat: • O-ring kijkglas	42145-06
2	Stofkap	Niet afzonderlijk verkrijgbaar
3	Sluitring	11143
4	Zuiger	Niet afzonderlijk verkrijgbaar
5	Veer	Niet afzonderlijk verkrijgbaar
6	Secundaire cupje	Niet afzonderlijk verkrijgbaar
7	Primaire cup	Niet afzonderlijk verkrijgbaar
8	Kit, verchromde koppelingsdeksel, inclusief 10, 11	36700094
9	Lichaam, koppelingsreservoir	Niet afzonderlijk verkrijgbaar
10	Deksel, hoofdcilinder	Niet afzonderlijk verkrijgbaar
11	Bout (2)	3089
12	Revisieset bevat items 2, 4, 5, 6, 7 en 24 (2)	37200096A
13	Lichaam, remvloeistofreservoir	Niet afzonderlijk verkrijgbaar
14	Reparatieset	42862-06B
15	Stoterstangset	42861-06B
16	Kijkglasset	42854-06
17	Pakking	Niet afzonderlijk verkrijgbaar
18	Bout (2)	Niet afzonderlijk verkrijgbaar
19	Sticker	Niet afzonderlijk verkrijgbaar
20	Hoofdcilinderdekselset, voor bevat items 17, 18 en 19	42123-08
21	Klem, koppelingsvloeistofreservoir, verchromd	36700114
22	Klem, remvloeistofreservoir, verchromd	41700325

3. Maak een proefrit met de motorfiets met lage snelheid.

- Herhaal de ontluichtingsprocedure als de remmen sponsachtig aanvoelen.
- Als de koppeling sleept of de transmissie zwaar schakelt, herhaalt u de ontluichtingsprocedure voor de koppeling.

**Tabel 1. Serviceonderdelen: Verchroomde hoofdcilinder/reservoirset**

<b>Item</b>	<b>Beschrijving (aantal)</b>	<b>Onderdeelnummer</b>
23	Banjobout	42010-06A
24	Stalen/rubberen pakking, remleiding (4)	41751-06A
25	Bout, bolkop (4)	4293
26	Onderlegring (4)	6099
27	Koppelingshoofdcilinder, verchroomd, inclusief items 1, 3, 8, 9, 12	36700081C
28	Hoofdcilinder rem, voorzijde, verchroomd, inclusief items 1, 13, 14, 15, 16, 20, 29	42102-08D
29	• Knop tegen luchtbelllen	41700367