



INSTRUCTIONS

J06029

2018-03-23



KIT DE MAÎTRE-CYLINDRE D'EMBRAYAGE ET DE FREIN CHROMÉS/RÉSERVOIR CHROMÉ

GÉNÉRALITÉS

Numéros de kit

41700324A, 41700324B

Modèles

Pour obtenir des informations sur la configuration des modèles, consulter le catalogue P&A de vente au détail ou la section Parts and Accessories (Pièces et accessoires) sur le site www.harley-davidson.com (en anglais uniquement).

Exigences relatives à la pose

▲ AVERTISSEMENT

Lorsqu'un composant, une conduite ou une connexion de frein hydraulique est déconnecté(e) ou remplacé(e) sur une moto équipée d'un système ABS, Digital Technician II doit être utilisé pendant la procédure de purge de frein pour vérifier que l'air est évacué du système dans son intégralité. Si la purge du système de freinage n'est pas effectuée correctement, cela peut nuire sévèrement à la capacité de freinage, ce qui pourrait causer la mort ou des blessures graves. (00585c)

▲ AVERTISSEMENT

La sécurité du conducteur et du passager dépend de la pose correcte de ce kit. Suivre les procédures du manuel d'entretien approprié. Si l'opérateur ne possède pas les compétences requises ou les outils appropriés pour effectuer la procédure, la pose doit être confiée à un concessionnaire Harley-Davidson. Une pose incorrecte de ce kit risque de causer la mort ou des blessures graves. (00333b)

REMARQUE

Cette fiche d'instructions renvoie aux informations du manuel d'entretien. Se reporter au manuel d'entretien correspondant au modèle de moto souhaité pour effectuer la pose. Il est disponible auprès d'un concessionnaire Harley-Davidson.

▲ AVERTISSEMENT

Les freins sont des composants cruciaux pour la sécurité. Contacter un concessionnaire Harley-Davidson pour la réparation ou le remplacement des freins. Des freins mal entretenus peuvent nuire à la performance des freins, ce qui pourrait causer la mort ou des blessures graves. (00054a)

Du produit DOT 4 Brake Fluid (liquide de frein DOT 4) pur, non contaminé, provenant d'un récipient scellé est nécessaire. La graisse GM-40M (sachet de 2 grammes, numéro de pièce 42820-04) est aussi nécessaire. Ces éléments sont disponibles auprès des concessionnaires Harley-Davidson.

Si les leviers de frein et d'embrayage d'origine sont réutilisés, de nouveaux anneaux de retenue (no de pièce Harley-Davidson 11143) doivent être installés.

Contenu du kit

Voir Figure 1 et Tableau 1.

POSE

Préparer la moto pour l'entretien

▲ AVERTISSEMENT

Pour éviter tout démarrage accidentel de la moto, risquant d'entraîner la mort ou des blessures graves, déposer le fusible principal avant de poursuivre. (00251b)

1. Déposer le fusible principal.

Retirer et installer le réservoir du liquide d'embrayage

1. Voir le manuel d'entretien pour les procédures suivantes :
 - a. Retirer le maître-cylindre/réservoir d'embrayage de série.
 - b. Poser le maître-cylindre/réservoir de l'embrayage.
 - c. Remplir le réservoir d'embrayage.
 - d. Purger le maître-cylindre d'embrayage, la conduite de liquide d'embrayage et l'actionneur secondaire.

Retirer et installer le réservoir du liquide de frein avant

1. Voir le manuel d'entretien pour les procédures suivantes :
 - a. Retirer le réservoir du liquide de frein de série.
 - b. Poser le réservoir du liquide de frein.
 - c. Remplir le réservoir d'embrayage avec du **nouveau** liquide de frein DOT 4.
 - d. Purger le système de freinage avant.

Remise en service de la moto

1. Poser le fusible principal.
2. Serrer les freins pour vérifier le bon fonctionnement du feu.

⚠ AVERTISSEMENT

S'assurer qu'il n'y a aucun lubrifiant ou fluide sur les pneus, les roues et les freins lors du remplacement du lubrifiant. La traction peut être négativement affectée, ce qui pourrait provoquer une perte de contrôle de la moto et causer la mort ou des blessures graves. (00047d)

⚠ AVERTISSEMENT

Une fois le système de freinage réparé, tester les freins à faible vitesse. Si les freins ne fonctionnent pas correctement, leur test à grande vitesse peut causer une perte de contrôle pouvant conduire à la mort ou des blessures graves. (00289a)

PIÈCES DE RECHANGE

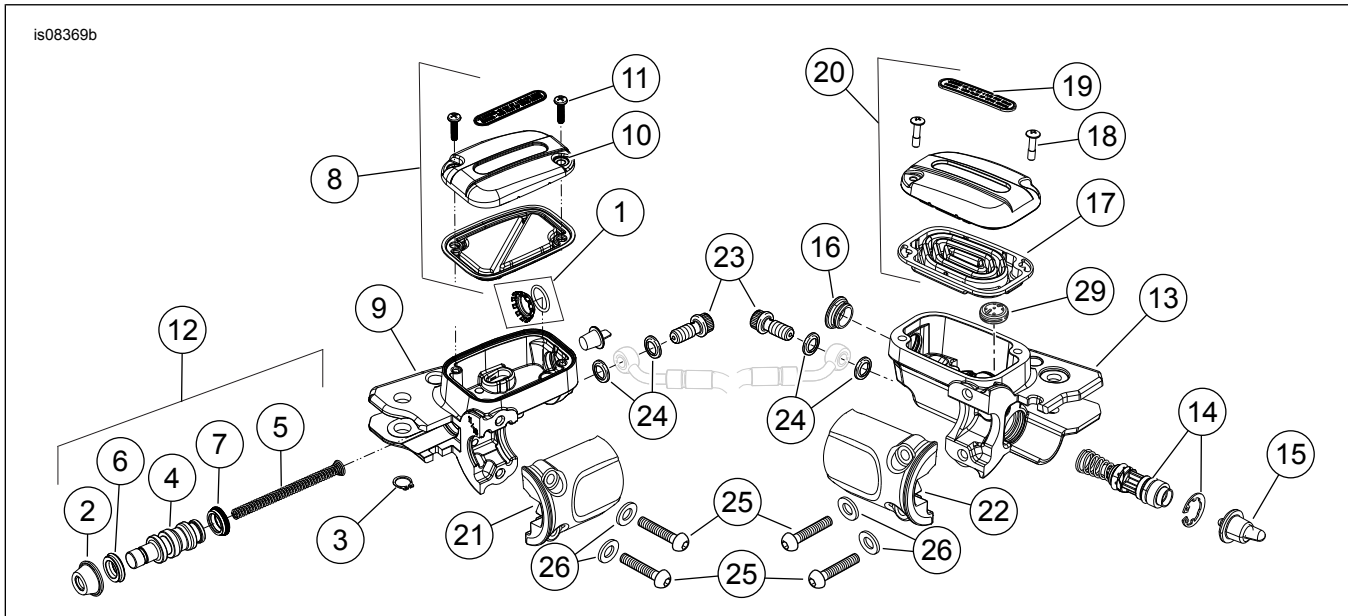


Figure 1. Pièces de rechange : kit de maître-cylindre/réservoir d'embrayage et de frein chromé

Tableau 1. Pièces de rechange : kit de maître-cylindre/réservoir chromé

Article	Description (quantité)	Numéro de pièce
1	Le kit de pièces détachées comprend les éléments suivants : • Joint torique, jauge à vitre	42145-06
2	Capuchon à poussière	Non vendu séparément
3	Anneau de retenue	11143
4	Piston	Non vendu séparément
5	Ressort	Non vendu séparément
6	Coupelle secondaire	Non vendu séparément
7	Coupelle primaire	Non vendu séparément
8	Kit, couvercle d'embrayage chromé, inclut les éléments 10 et 11	36700094
9	Corps, réservoir d'embrayage	Non vendu séparément
10	Couvercle, maître-cylindre	Non vendu séparément
11	Vis (2)	3089
12	Le kit de reconditionnement inclut les éléments 2, 4, 5, 6, 7 et 24 (2)	37200096A
13	Corps, réservoir de liquide de frein	Non vendu séparément
14	Kit de réparation	42862-06B
15	Kit de tiges de culbuteur	42861-06 B
16	Kit de jauge à vitre	42854-06
17	Joint	Non vendu séparément
18	Vis (2)	Non vendu séparément
19	Étiquette	Non vendu séparément
20	Le kit de couvercles de maîtres-cylindres avant inclut les éléments 17, 18 et 19	42123-08
21	Bride, réservoir d'embrayage, chromée	36700114

3. Faire un essai sur route à faible vitesse.

- Si le frein est mou, répéter la procédure de purge.
- Si l'embrayage se grippe ou les vitesses changent durement, répéter la procédure de purge d'embrayage.

Tableau 1. Pièces de rechange : kit de maître-cylindre/réservoir chromé

Article	Description (quantité)	Numéro de pièce
22	Bride, réservoir de liquide de frein, chromée	41700325
23	Boulon banjo	42010-06A
24	Joint en acier/caoutchouc, conduite de frein (4)	41751-06A
25	Vis à tête bombée (4)	4293
26	Rondelle (4)	6099
27	Ensemble de maître-cylindre d'embrayage, chromé (inclut les éléments 1, 3, 8, 9 et 12)	36700081C
28	Ensemble de maître-cylindre de frein, avant, chromé (inclut les éléments 1, 13, 14, 15, 16, 20 et 29)	42102-08D
29	• Bouton anti-bulles	41700367