



INSTRUCTIONS

J05764

2021-01-19



FEU ARRIÈRE ADDITIONNEL TRIGLIDE

GÉNÉRALITÉS

Numéro de kit

68000129 (diffuseur rouge), 68000128 (diffuseur fumé)

Modèles

Pour obtenir des informations sur la configuration des modèles, consulter le catalogue P&A de vente au détail ou la section Parts and Accessories (Pièces et accessoires) sur le site www.harley-davidson.com (en anglais uniquement).

Pièces supplémentaires requises :

▲ AVERTISSEMENT

La sécurité du conducteur et du passager dépend de la pose correcte de ce kit. Suivre les procédures du manuel d'entretien approprié. Si l'opérateur ne possède pas les compétences requises ou les outils appropriés pour effectuer la procédure, la pose doit être confiée à un concessionnaire Harley-Davidson. Une pose incorrecte de ce kit risque de causer la mort ou des blessures graves. (00333b)

REMARQUE

Cette fiche d'instructions renvoie aux informations du manuel d'entretien. Se reporter au manuel d'entretien correspondant au modèle de moto souhaité pour effectuer la pose. Ce manuel est disponible auprès d'un concessionnaire Harley-Davidson.

Contenu du kit

Voir Figure 4 et Tableau 1 .

PRÉPARATION

▲ AVERTISSEMENT

Pour éviter tout démarrage accidentel de la moto, risquant d'entraîner la mort ou des blessures graves, déposer le fusible principal avant de poursuivre. (00251b)

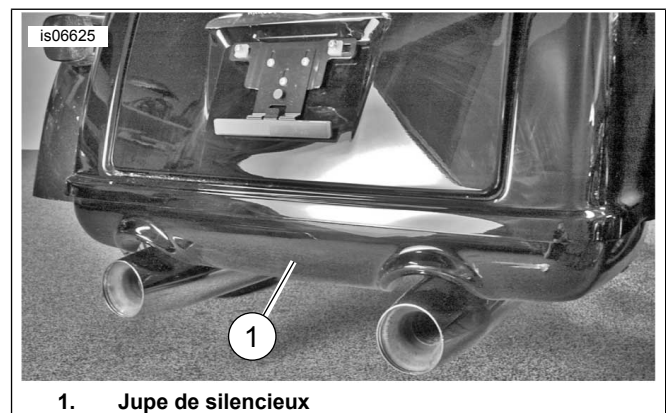
1. Déposer le fusible principal. Consulter le manuel d'entretien.
2. Déposer la selle. Consulter le manuel d'entretien.
3. Retirer la roue arrière. Consulter le manuel d'entretien.

POSE

REMARQUE

Ne pas installer ce kit si la température ambiante est inférieure à 10 °C (50 °F) .

1. Voir Figure 1 et Figure 4 . Installer le feu arrière additionnel (fascia) chrome contre la jupe du silencieux (1).
 - a. S'assurer que le feu arrière additionnel est centré et les contacts du bord supérieur dessous la lèvre de la carrosserie.
 - b. Ne pas retirer le dos des patins adhésifs.
 - c. Coller temporairement ou maintenir le feu arrière en place.



1. Jupe de silencieux

Figure 1. Jupe de silencieux

2. Marquer la jupe du silencieux en utilisant les trois trous dans le feu arrière comme modèle.
3. Retirer le feu arrière et percer un trou de 7/32 po au niveau de chaque marque extérieure et un trou de 3/8 po au niveau la marque centrale. Vérifier que les trous percés sont parallèles au sol.
4. Nettoyer soigneusement la surface extérieure et la surface intérieure gauche de la jupe du silencieux avec un mélange à part égale d'alcool isopropylique et d'eau. Laisser sécher complètement.
5. Retirer le support des patins adhésifs sur le feu arrière.
6. Aligner les trous du feu arrière avec les trous percés dans la jupe du silencieux. Appuyer et maintenir le feu arrière contre la jupe pendant une minute.
7. Voir Figure 4 . Visser le feu arrière en utilisant la vis à tête creuse hexagonale (5) et l'écrou (3). Serrer.
Couple : 2,3 N·m (20 in-lbs)

8. Passer le câblage de l'ensemble LED (2) par le trou central sur le feu arrière. Installer l'ensemble avec les vis (4). Serrer.

Couple : 1,7 N·m (15 in-lbs)

9. Voir Figure 2 . À l'aide des attaches à dos adhésif fournis, des attaches de carrosserie et des serre-câbles existants, acheminer le câblage le long de la carrosserie comme la sortie de câble sous la zone de la selle représentée.

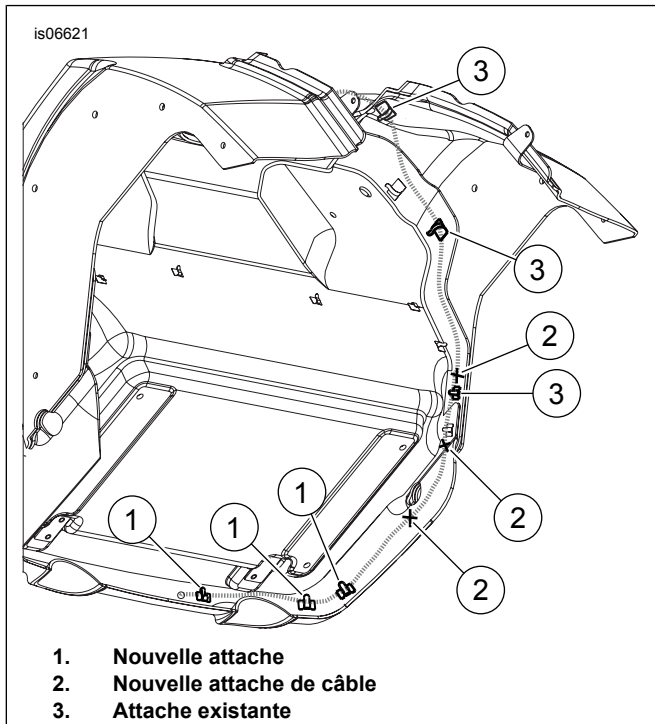


Figure 2. Acheminer le faisceau (vue de dessous du corps du Trike). Tous les composants du châssis ont été enlevés pour plus de clarté)

10. Voir Figure 4 . Insérer des bornes mâles dans le connecteur (10) comme décrit ci-dessous :

- Bleu = cavité 3
- Rouge/Jaune = cavité 4
- Noir = cavité 6
- Les cavités 1, 2, 5 ne sont pas utilisées

11. Voir Figure 3 . Débrancher le connecteur de l'éclairage arrière [7A/B]. Brancher le faisceau en Y entre le faisceau principal et le faisceau d'éclairage arrière.

12. **REMARQUE**

Les couleurs des files du connecteur (10) ne correspondent pas toujours aux couleurs des fils du connecteur correspondant.

Brancher le connecteur (10) dans le faisceau en Y.

13. Utiliser les serre-câbles restants pour fixer le faisceau en Y et le câblage LED aux câblage adjacent ou aux éléments du cadre. S'assurer que le câblage et les connecteurs n'interfèrent pas avec l'installation de la selle

14. Vérifier le fonctionnement de l'éclairage arrière :

- a. Avec la clé au contact, l'ensemble LED est allumé.
- b. Au freinage, l'ensemble LED s'allume plus intensément.

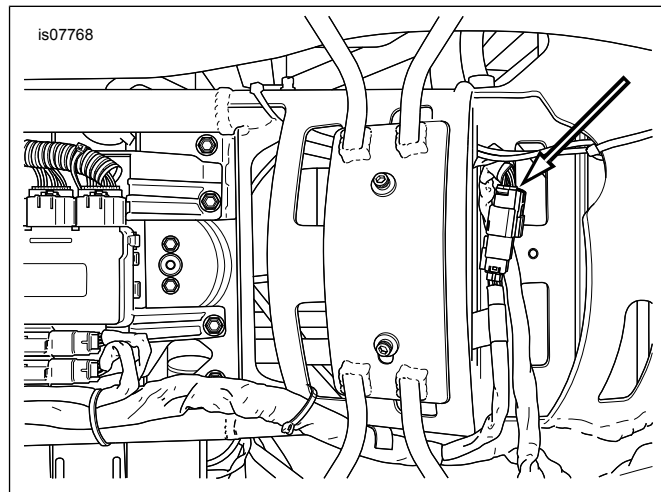


Figure 3. Connecteur d'éclairage arrière

TERMINER

1. Installer la roue gauche. Consulter le manuel d'entretien.
2. Poser la selle. Après avoir posé la selle, la tirer vers le haut pour vérifier qu'elle est bien fixée. Consulter le manuel d'entretien.
3. Poser le fusible principal. Consulter le manuel d'entretien.

PIÈCES DE RECHANGE

is07771

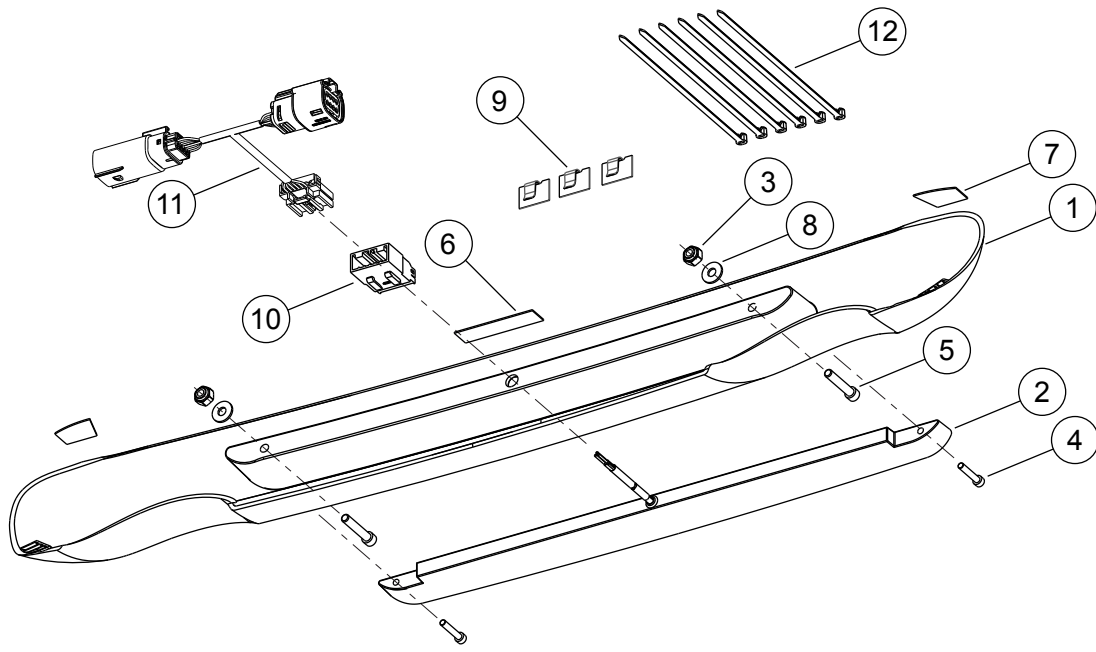


Figure 4. Pièces de rechange : Feu arrière additionnel TRIGLIDE

Tableau 1. Tableau des pièces de rechange

Kit	Article	Description (quantité)	Numéros de pièce
68000129	1	Feu arrière, plaqué chrome	Non vendue séparément
	2	Insert de feu arrière à LED, diffuseur rouge	84025-11
68000128	1	Feu arrière, plaqué chrome	Non vendue séparément
	2	Insert de feu arrière à LED, diffuseur fumé	84026-11
Articles communs aux deux kits :			
	3	Écrou, nyloc, #10-24 (2)	Non vendue séparément
	4	Vis à tête creuse, #6-32 x 75 (2)	Non vendue séparément
	5	Vis à tête creuse, #10-24 x 1.25 (2)	Non vendue séparément
	6	Ruban, mousse double face	Non vendue séparément
	7	Ruban, mousse double face (2)	Non vendue séparément
	8	Rondelle plate (2)	Non vendue séparément
	9	Attache de fil (3)	10102
	10	Connecteur 6 broches	73106-96BK
	11	Faisceau en Y	69200795
	12	Serre-câbles (6)	10065