



说明

J06172

2015-05-15



SCREAMIN' EAGLE PRO TWIN CAM 110 (1800立方厘米) 螺栓连接式转换套件

概述

套件编号

92500031

车型

关于车型配件信息，参见P&A Retail Catalog(P&A零售目录) 或www.harley-davidson.com上的Parts and Accessories(零件与附件)部分(仅英文)。

安装要求

正确安装此套件可能需要单独购买和安装额外的零件或附件。参见P&ARetailCatalog(P&A零售目录)或www.harley-davidson.com上的Parts and Accessories(零件与附件)部分(仅英文)。

此套件需要在哈雷戴维森经销商使用Digital Technician™或者单独购买Screamin' Eagle街道版调节器套件进行正确安装。

注意

切勿使用原厂CVO活塞与4英寸螺栓连接式汽缸，否则，活塞与曲轴箱之间将发生干涉。

警告

骑手和乘客的安全取决于此套件的正确安装。采用相关维修手册程序。如果您没有能力执行此程序或者没有正确的工具，可请哈雷戴维森经销商执行此安装。此套件安装不当可能造成死亡或重伤。(00333b)

注意

此说明书引用了维修手册信息。此安装需要您的摩托车车型维修手册。哈雷戴维森经销商处有售。

套件内容

参见图1至图4以及表1至表4。

注意

通过哈雷戴维森授权经销商安装此套件不会影响您的有限车辆保修。

此套件仅适用于高性能应用。此发动机相关高性能套件可在精选国家或地区合法销售或在污染受控机动车辆上使用。通过当地的哈雷戴维森经销商了解您所在地区的合规要求。

此套件中包括的局部排放标签为排放法规所要求，适用于配件声明中列出的所有50个州的车型。找到把手下方车架管上的排放标签。将套件中的局部排放标签在车辆上安装于该标签的顶部之上。

拆卸

维修准备工作

1. 解除防盗系统设防。

2. 升高摩托车。

3. 参见维修手册。拆下座椅。

4. 参见维修手册。拆下主保险丝。

警告

在维修燃油系统时，不得吸烟，周围不允许有明火或火星。汽油极易燃、易爆，可造成死亡或重伤。(00330a)

5. 参见维修手册。拆下燃油箱。

拆卸发动机部件

1. 参见维修手册。拆下现有空气滤清器组件。

2. 参见维修手册。拆下现有排气系统。

3. 参见维修手册。拆解发动机顶端部件和凸轮盘组件。

4. 参见维修手册。拆下现有离合器膜片弹簧。

安装

安装发动机和离合器部件

1. 参见图3。安装套件中包括的新内部凸轮轴承。

2. 参见图1至图4。参见维修手册。使用套件中的零件，将凸轮组装配至凸轮盘和发动机顶端部件。

3. 参见维修手册。安装套件中的离合器膜片弹簧。

4. 美国车型：参见维修手册。安装排气系统。非美国车型：关于所需的总管和消声器，参见P&ARetailCatalog(P&A零售目录)或www.harley-davidson.com上的Parts and Accessories(零件与附件)部分(仅英文)。

5. 美国车型：安装空气滤清器组件。遵循空气滤清器套件中的说明书。非美国车型：关于所需的空气滤清器滤芯和背板，参见P&ARetailCatalog(P&A零售目录)或www.harley-davidson.com上的Parts and Accessories(零件与附件)部分(仅英文)。

最终组装

1. 参见维修手册。安装燃油箱。

2. 参见维修手册。安装座椅。

3. 参见维修手册。安装主保险丝。

警告

安装座椅之后，向上拉动座椅，确保其锁定到位。骑行时，座椅松动会导致失控，可能造成死亡或重伤。(00070b)

安装ACR覆盖线束(用于适用车型)

注意

将ACR覆盖线束连接器连接至汽缸头ACR电磁阀之前校准ECM。

1. 参阅ACR说明书安装ACR覆盖线束套件。

2. 在哈雷戴维森经销商处使用DigitalTechnician™下载新ECM校准，或使用Screamin' Eagle街道版调节器套件下载新ECM校准。

注意

安装此套件时必须重新校准ECM。未正确重新校准ECM可导致发动机严重损坏。(00399b)

3. 运转发动机。重复几次，确认其运行正常。

操作

参阅车主手册中的“磨合骑行规则”磨合摩托车。

维修零件

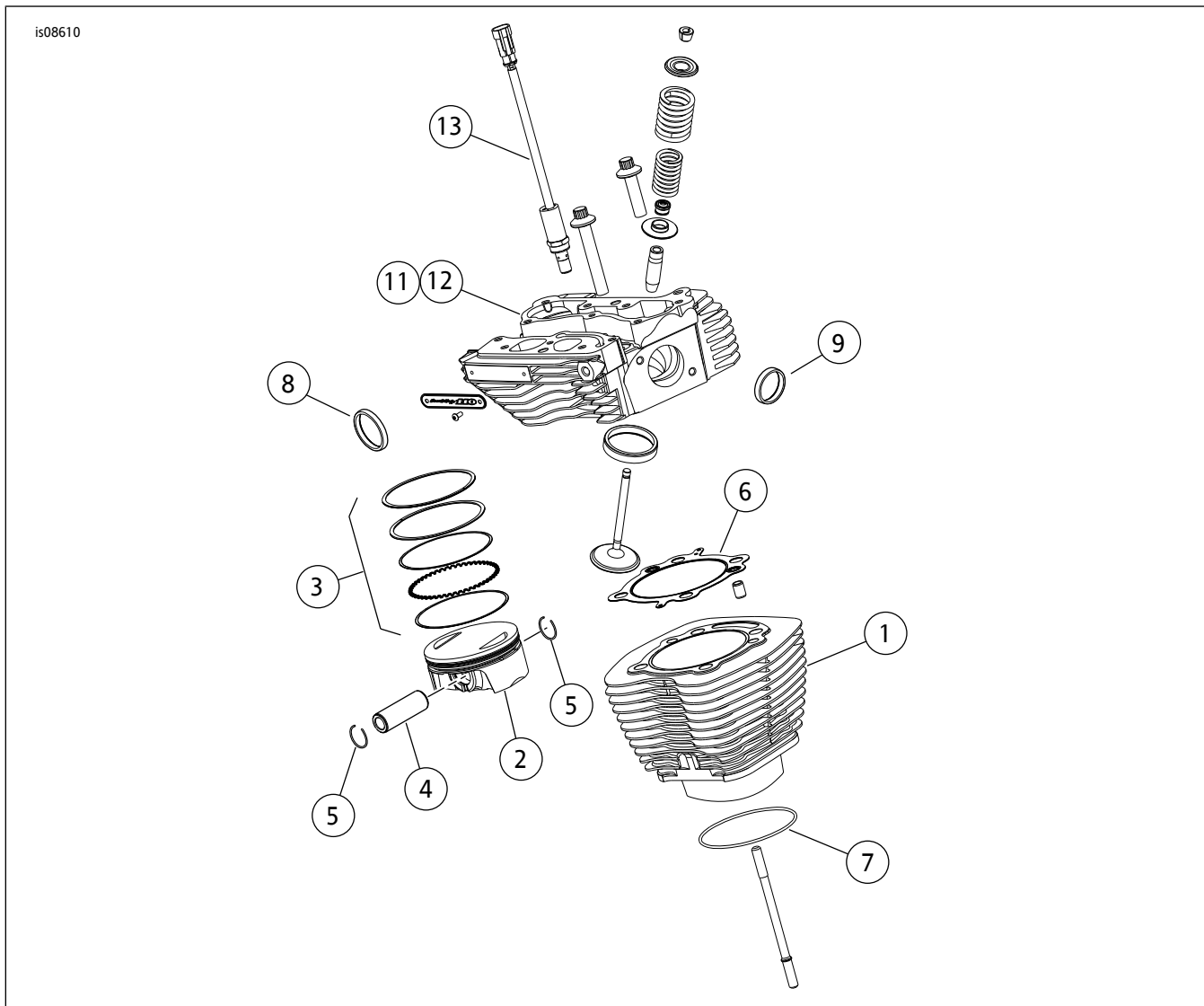


图1。维修零件：Screamin' Eagle TwinCam 110 (1800立方厘米)转换套件螺栓连接式转换套件

表1。维修零件：Screamin' Eagle TwinCam 110 (1800立方厘米)转换套件

项目	描述(数量)	零件编号	项目	描述(数量)	零件编号
1	汽缸组件(黑色)(2)	16800102	8	排气口密封垫(2)	65324-99A
2	活塞(2)	不单独出售	9	进气歧管密封件(2)	26995-86B
3	活塞环组(2)	21951-11	10	阀密封(4)(未显示)(不需要)	18094-02A
4	活塞销(2)	22100001	11	前汽缸头(黑色)(包括ACR)	17288-08A
5	活塞销簧环(4)	22097-99	12	后汽缸头(黑色)(包括ACR)	17252-07A
6	汽缸头密封垫(2)	16801-07B	13	自动压缩释放装置(ACR)	28861-07A
7	汽缸套管O形环(2)	11256	注：活塞套件(2100050)包括项目2-5。 顶端和凸轮密封垫套件(16500385)中也包括项目6-10。参阅2010年款FLHTCUSE5零件目录(99428-10)了解汽缸头组件(11、12)部件。		

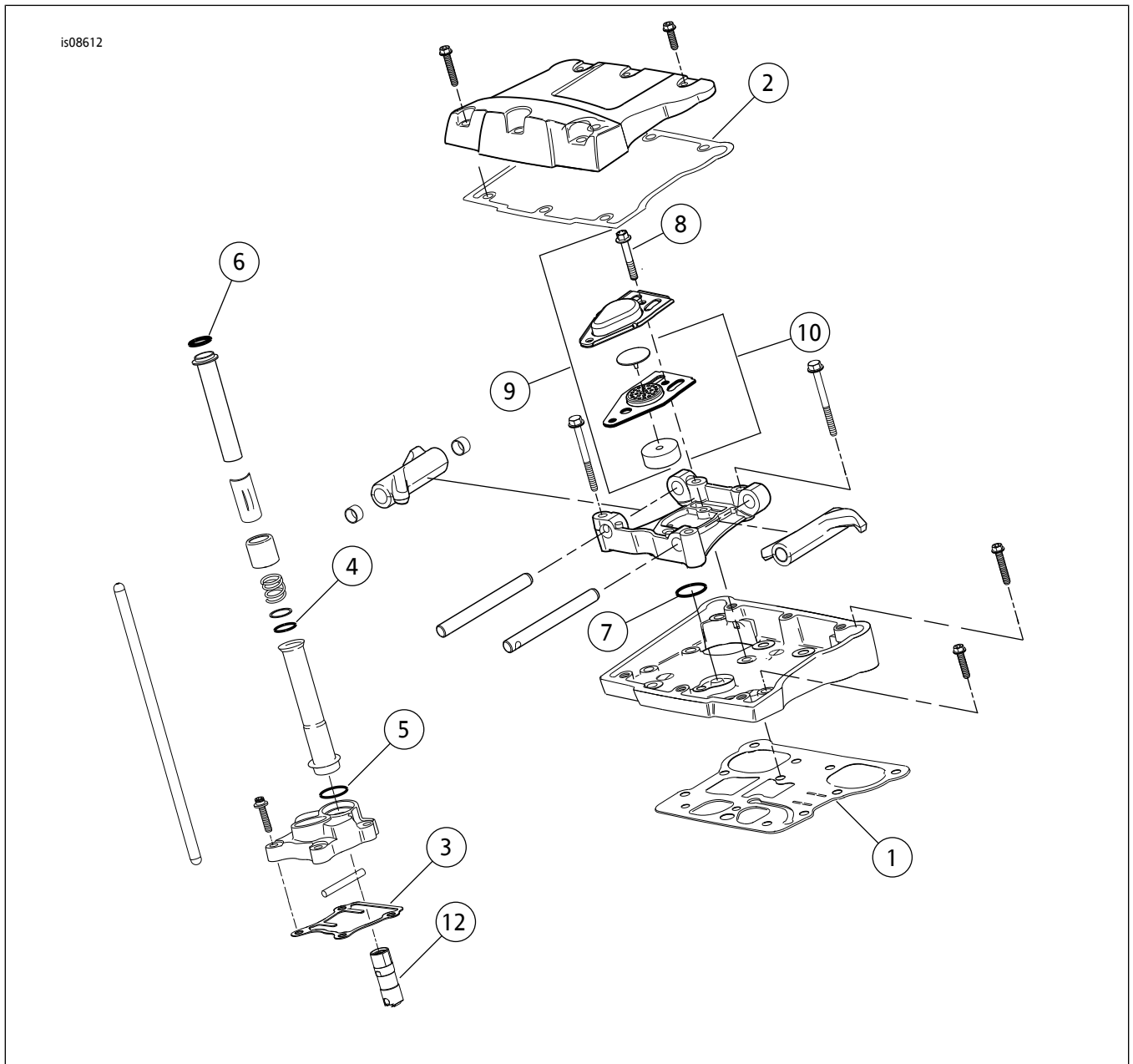


图2。维修零件：Screamin' Eagle TwinCam 110(1800立方厘米)螺栓连接式转换套件

表2。维修零件：Screamin' Eagle TwinCam 110(1800立方厘米)螺栓连接式转换套件

项目	描述(数量)	零件编号	项目	描述(数量)	零件编号
1	摇臂室罩底座密封垫(2)	16719-99B	8	通气装置螺栓(4)	4400
2	摇臂室罩顶部密封垫(2)	17386-99A	9	通气装置组件(2)	17025-03A
3	挺杆罩密封垫(2)	18635-99B	10	挡板组件(2) [包括密封垫(2)]	26500002
4	中部推杆罩O形环(4)	11132A	11	离合器膜片弹簧(2) (未显示)	37951-98
5	下部推杆罩O形环(4)	11145A	12	大容量挺杆套件	18572-13

表2。维修零件：Screamin' Eagle TwinCam110(1800立方厘米)螺栓连接式转换套件

项目	描述(数量)	零件编号	项目	描述(数量)	零件编号
6	上部推杆罩O形环(4)	11293	注：顶端和凸轮密封垫套件(16500385)中包括项目1-10。		
7	摇臂支撑O形环(2)	11270			

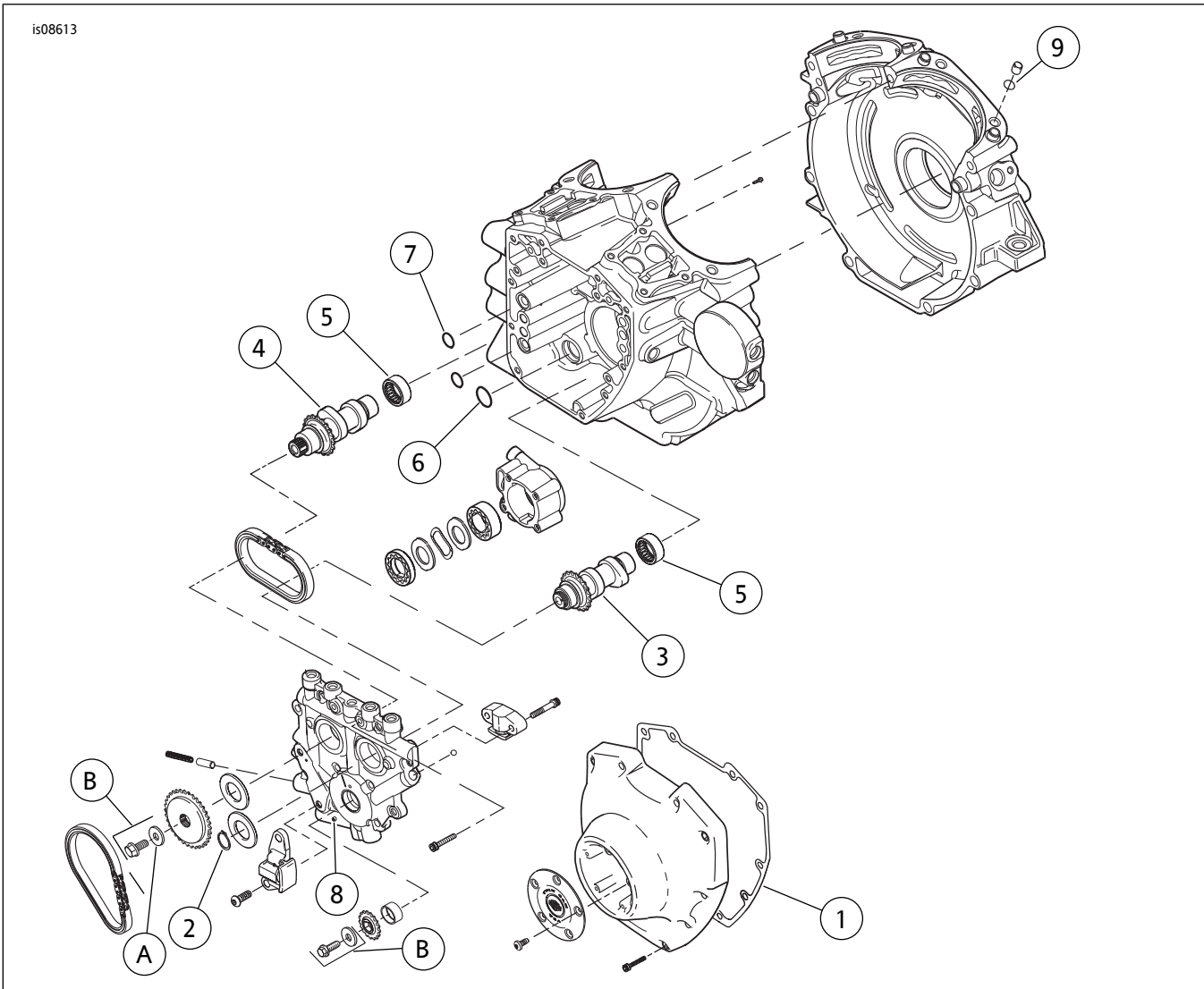


图3。维修零件：Screamin' Eagle TwinCam110(1800立方厘米)螺栓连接式转换套件

表3。维修零件：Screamin' Eagle TwinCam110(1800立方厘米)螺栓连接式转换套件

项目	描述(数量)	零件编号
1	凸轮盖密封垫	25244-99A
2	固定环	11461
3	前凸轮轴	不单独出售
4	后凸轮轴	不单独出售
5	左侧滚针轴承套件(2)	24018-10
6	油泵至凸轮盘O形环	11293
7	凸轮盘至曲轴箱O形环(2)	11301
8	空心定位销	601
9	曲轴箱接合销O形环(2)	11273
文字中提到，但套件中不包括的项目：		
A	垫圈	6294
B	凸轮传动固定套件(包括螺丝和垫圈)	25566-06
凸轮套件(25638-07)包括项目3和4。		
顶端和凸轮密封垫套件(16500385)中包括项目1、3以及5-9		

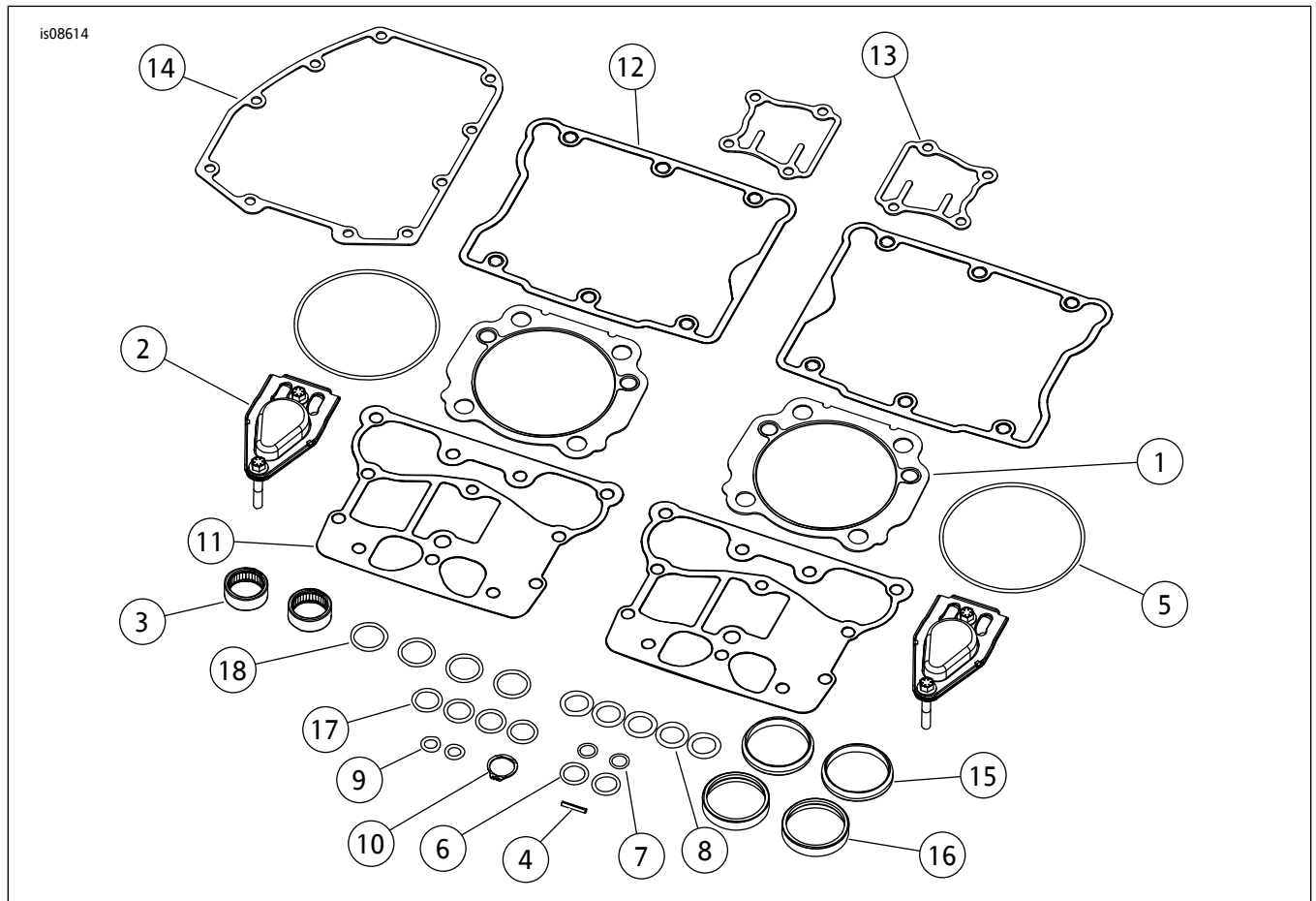


图4. 维修零件: Screamin' Eagle TwinCam 110(1800立方厘米)螺栓连接式转换套件

表4. 维修零件: Screamin' Eagle TwinCam 110(1800立方厘米)螺栓连接式转换套件

项目	描述(数量)	零件编号
1	汽缸头密封垫(2)	16801-07B
2	通气装置组件(2)	17025-03A
3	凸轮轴左侧滚针轴承套件(2)	24018-10
4	凸轮盘减压空心定位销	601
5	汽缸套管O形环(2)	11256
6	摇臂支撑O形环(2)	11270
7	曲轴箱接合销O形环(2)	11273
8	O形环, 上部推杆罩(4), 油泵至凸轮盘(1)	11293
9	凸轮盘至曲轴箱O形环(2)	11301
10	固定环	11461
11	摇臂室罩底座密封垫(2)	16719-99B
12	摇臂室罩顶部密封垫(2)	17386-99A
13	挺杆罩密封垫(2)	18635-99B
14	凸轮盖密封垫	25244-99A
15	进气歧管密封件(2)	26995-86B
16	排气口密封垫(2)	65324-83B
17	中部推杆罩O形环(4)	11132A
18	下部推杆罩O形环(4)	11145A
文字中提到, 但套件中不包括的项目:		
A	阀密封(4)(未显示)(不需要)	18094-02A
4英寸螺栓连接式风冷顶端和凸轮密封垫套件中包括项目1-18。		