



音箱套件

概述

套件编号

76000505

车型

关于车型配件信息，参见P&ARetailCatalog(零件与附件零售目录)或www.harley-davidson.com上的PartsandAccessories(零件与附件)部分(仅英文)。

需要的附加零件

注意

必须在经销商处对摩托车上安装的收音机执行扬声器软件刷机，这样扬声器才能正常工作。

此安装需要单独购买KingTour-Pak®。请咨询哈雷戴维森经销商了解您的车辆可用的颜色匹配Tour-Pak，以及在您的车辆上安装Tour-Pak时可能需要的其它项目。

安装此套件需要单独购买后扬声器。请联系哈雷戴维森经销商了解详细信息。

警告

骑手和乘客的安全取决于此套件的正确安装。采用相关维修手册程序。如果您没有能力执行此程序或者没有正确的工具，可请哈雷戴维森经销商执行此安装。此套件安装不当可能造成死亡或重伤。(00333b)

注意

此说明书引用了维修手册信息。此安装需要您的摩托车车型维修手册，该手册在哈雷戴维森经销商处有售。

套件内容

参见图3和表1。

拆卸

警告

为了防止车辆意外启动而造成死亡或重伤，请先拆下主保险丝，然后再继续。(00251b)

警告

为防止燃油喷洒，在断开供油管路之前应排空系统中的高压燃油。汽油极易燃、易爆，可造成死亡或重伤。(00275a)

警告

从燃油箱上断开燃油管时，汽油可能从燃油管中流出。汽油极易燃、易爆，可造成死亡或重伤。应立即擦掉溢出的燃油，并以适当的方式处理掉抹布。(00260a)

1. 参见维修手册并遵循其说明拆卸：

- a. 主保险丝
- b. Tour-Pak
- c. 座椅
- d. 外侧挡风板和燃油箱(取决于收音机、放大器和扬声器配置)

注意

根据收音机、放大器和扬声器配置，线路有可能已经到位并布设至燃油箱下方。

安装

1. 参见图1。在扬声器安装区域(1)粘贴遮蔽胶带。
2. 将音箱对准Tour-Pak，使上边缘位于Tour-Pak边缘下方、外边缘对准Tour-Pak。
3. 使用油彩笔在遮蔽胶带上标记音箱孔。
4. 对另一个音箱重复步骤3和4。
5. 检查孔标记的尺寸，并于图2中的近似尺寸进行对比。检查确认63.5毫米(2.5英寸)孔不会破坏Tour-Pak外侧拐角。必要时调节孔标记。
6. 在每个孔位置钻出小定位孔。
7. 使用63.5毫米(2.5英寸)开孔器切割大孔。
8. 钻出5/16英寸直径孔用于安装螺丝。
9. 参见图3。将六个灯笼铆螺母(6)安装至音箱中。
10. 将密封垫(12)安装至音箱和嵌件支架(13、14)。

注意

如果螺丝(5)没有锁片，在其螺纹上涂抹LOCTITE® 243 THREADLOCKERANDSEALANT-BLUE(乐泰243中强度螺纹锁固密封剂-蓝色)。

11. 从Tour-Pak内侧将螺丝和垫圈(5、7)安装至灯笼铆螺母。拧紧螺丝至2.26-2.82 N·m(20-25 in-lbs)。
12. 安装套环(8)。
13. 遵循维修手册中的说明安装Tour-Pak。
14. 将线束(2)的铲形接线端插入音箱底部：

· LBE和LBE/BK电线至左侧音箱

· LBE/O和LBE/GY电线至右侧音箱

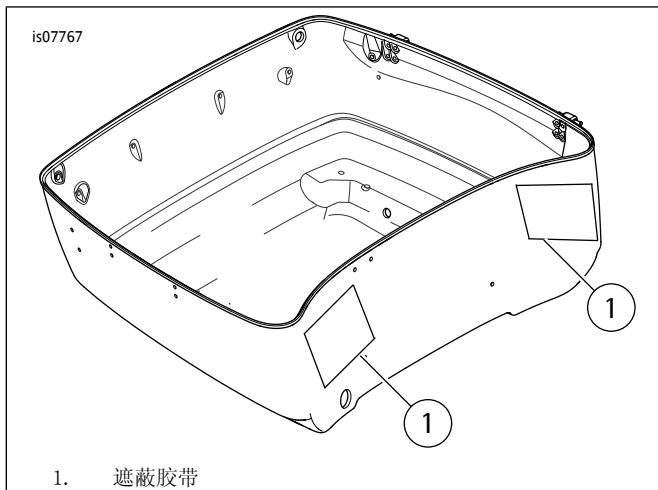


图1。音箱安装位置

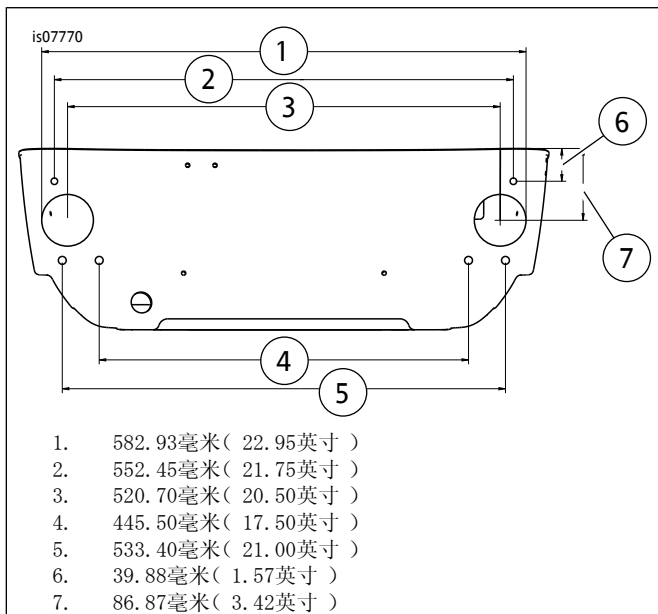


图2。孔位置参考尺寸(近似值)

- 1. 582.93毫米(22.95英寸)
- 2. 552.45毫米(21.75英寸)
- 3. 520.70毫米(20.50英寸)
- 4. 445.50毫米(17.50英寸)
- 5. 533.40毫米(21.00英寸)
- 6. 39.88毫米(1.57英寸)
- 7. 86.87毫米(3.42英寸)

15. 在座椅下方布设4路Molex端。连接方法如下:

- 配有扬声器扩展套件的车辆: 将线束(2)的4路Molex插接至扬声器扩展套件线束的连接器[297]。
- 配有收音机、无放大器的车辆: 将线束(10)插接至收音机顶部的连接器[162]。
- 仅配有挡风板放大器的车辆: 如果不与挡风板放大器同时安装, 将线束(10)插接至收音机顶部挡风板放大器的连接器[313]。将插针侧插接至线束(2)插座侧。如果之前已经安装了线束(10), 丢弃此套件中的线束(10)。

最终组装

警告

确保转向操作平顺并且没有任何干涉。对转向造成干涉会导致车辆失控, 造成人员死亡或重伤。(00371a)

- 确保当把手完全转到前叉左右止动块时, 这些电线不会拉紧。

1. 使用线缆扎带(11)固定线束。

2. 安装拉铆螺母(1)。

3. 将铲形接线端连接至扬声器(单独购买)。

4. 使用螺丝(9)安装扬声器和格栅。拧紧螺丝至 1.35-2.03 N·m(12-18 in-lbs)。

警告

安装座椅之后, 向上拉动座椅, 确保其锁定到位。骑行时, 座椅松动会导致失控, 可能造成死亡或重伤。(00070b)

5. 参见维修手册安装以下零件:

- a. 座椅
- b. 外侧挡风板(如已拆下)
- c. 燃油箱(如已拆下)
- d. 主保险丝

6. 执行软件更新。

维修零件

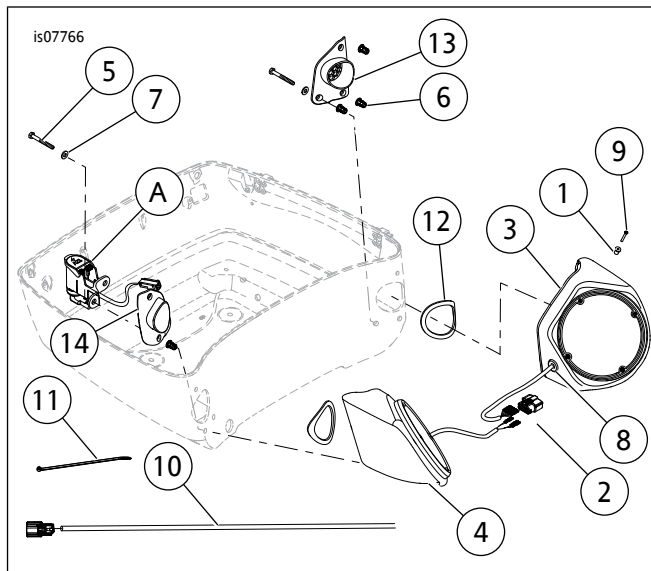


图3。维修零件: 音箱套件

表1。维修零件

项目	描述(数量)	零件编号
1	井螺母(8)	5210
2	扬声器线束	不单独出售
3	音箱, 左侧	不单独出售
4	音箱, 右侧	不单独出售
5	螺丝(6)	3910
6	灯笼铆螺母(6)	5211
7	垫圈	6703
8	套环(2)	11486
9	螺丝(8)	10200105
10	跳线线束	不单独出售
11	线缆扎带(6)	10006
12	密封垫(2)	76000174
13	安装架, 左侧	不单独出售
14	安装架, 右侧	不单独出售

表1。维修零件

项目	描述(数量)	零件编号
图中显示,但套件中不包括的项目:		
A	电源插座(可选)	