



INSTRUCTIONS

J06337

2016-08-22



KIT DE MAÎTRE-CYLINDRE D'EMBRAYAGE ET DE FREIN CHROMÉS/RÉSERVOIR CHROMÉ

GÉNÉRALITÉS

Numéros de kit

41700440

Modèles

Pour obtenir des informations sur la configuration des modèles, consulter le catalogue P&A de vente au détail ou la section Parts and Accessories (Pièces et accessoires) sur le site www.harley-davidson.com (en anglais uniquement).

Pièces supplémentaires requises

▲ AVERTISSEMENT

Lorsqu'un composant, une conduite ou une connexion de frein hydraulique est déconnecté(e) ou remplacé(e) sur une moto équipée d'un système ABS, Digital Technician II doit être utilisé pendant la procédure de purge de frein pour vérifier que l'air est évacué du système dans son intégralité. Si la purge du système de freinage n'est pas effectuée correctement, cela peut nuire sévèrement à la capacité de freinage, ce qui pourrait causer la mort ou des blessures graves. (00585c)

▲ AVERTISSEMENT

La sécurité du conducteur et du passager dépend de la pose correcte de ce kit. Suivre les procédures du manuel d'entretien approprié. Si l'opérateur ne possède pas les compétences requises ou les outils appropriés pour effectuer la procédure, la pose doit être confiée à un concessionnaire Harley-Davidson. Une pose incorrecte de ce kit risque de causer la mort ou des blessures graves. (00333b)

REMARQUE

Cette fiche d'instructions renvoie aux informations du manuel d'entretien. Se reporter au manuel d'entretien correspondant au modèle de moto souhaité pour effectuer la pose. Ce manuel est disponible auprès d'un concessionnaire Harley-Davidson.

▲ AVERTISSEMENT

Les freins sont des composants cruciaux pour la sécurité. Contacter un concessionnaire Harley-Davidson pour la réparation ou le remplacement des freins. Des freins mal entretenus peuvent nuire à la performance des freins, ce qui pourrait causer la mort ou des blessures graves. (00054a)

Outils et fournitures requis

Du produit DOT 4 Brake Fluid (liquide de frein DOT 4) pur, non contaminé, provenant d'un récipient scellé est nécessaire. La graisse GM-40M (sachet de 2 g, numéro de pièce H-D

42820-04) est nécessaire et disponible auprès d'un concessionnaire Harley-Davidson.

Si les leviers de frein et d'embrayage d'origine sont réutilisés, de nouveaux anneaux de retenue (no de pièce 11143) doivent être posés.

Contenu du kit

Voir Figure 1 et Tableau 1.

POSE

Préparer la moto pour l'entretien

▲ AVERTISSEMENT

Pour éviter tout démarrage accidentel de la moto, risquant d'entraîner la mort ou des blessures graves, déposer le fusible principal avant de poursuivre. (00251b)

1. Déposer le fusible principal.

Retirer et installer le réservoir du liquide d'embrayage

1. Voir le manuel d'entretien pour les procédures suivantes :
 - a. Retirer le maître-cylindre/réservoir d'embrayage de série.
 - b. Installer le maître-cylindre/réservoir de l'embrayage.
 - c. Remplir le réservoir avec du liquide de frein DOT 4.
 - d. Purger le maître-cylindre d'embrayage, la conduite de liquide d'embrayage et l'actionneur secondaire.

Retirer et installer le réservoir du liquide de frein avant

1. Voir le manuel d'entretien pour les procédures suivantes :
 - a. Retirer le réservoir du liquide de frein de série.
 - b. Installer le réservoir du liquide de frein.
 - c. Remplir le réservoir avec du liquide de frein DOT 4.
 - d. Purger le circuit de freinage avant.

Remettre la moto en service

1. Poser le fusible principal.
2. Avec l'interrupteur d'allumage/éclairage placé en position allumage (IGNITION), actionner le levier de guidon de frein avant pour vérifier le fonctionnement du feu de stop.

⚠ AVERTISSEMENT

S'assurer qu'il n'y a aucun lubrifiant ou fluide sur les pneus, les roues et les freins lors du remplacement du lubrifiant. La traction peut être négativement affectée, ce qui pourrait provoquer une perte de contrôle de la moto et causer la mort ou des blessures graves. (00047d)

⚠ AVERTISSEMENT

Une fois le système de freinage réparé, tester les freins à faible vitesse. Si les freins ne fonctionnent pas correctement, leur test à grande vitesse peut causer une perte de contrôle pouvant conduire à la mort ou des blessures graves. (00289a)

PIÈCES DE RECHANGE

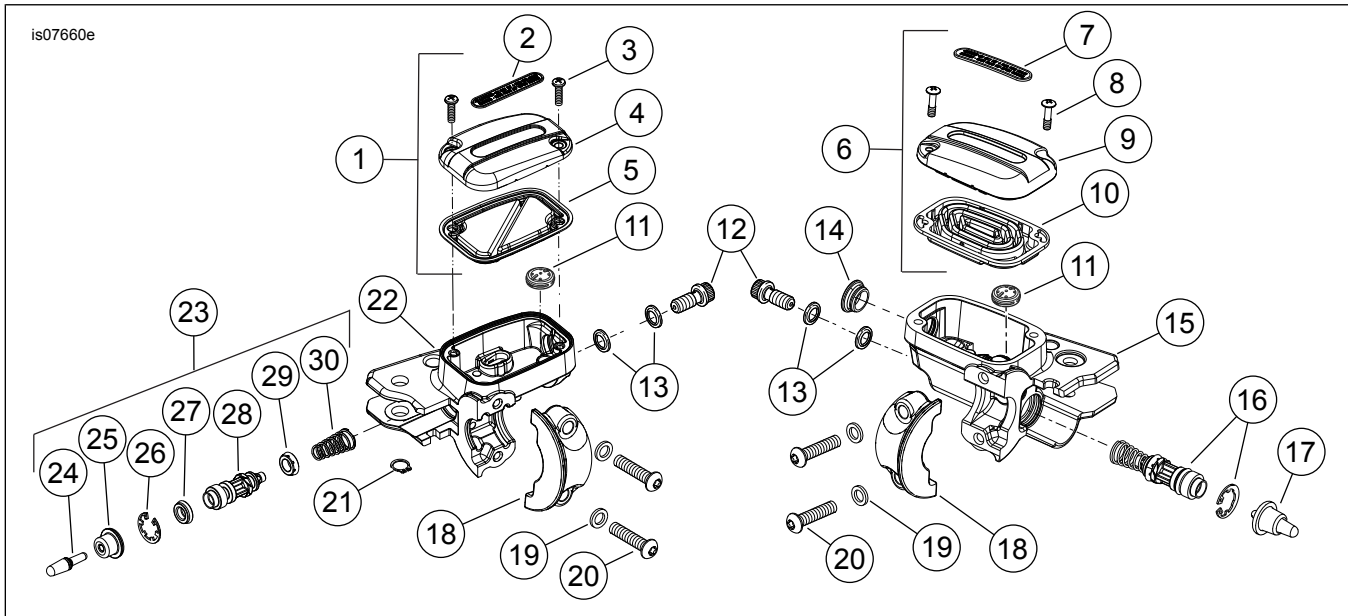


Figure 1. Pièces de rechange : kit de maître-cylindre/réservoir d'embrayage et de frein chromé

Tableau 1. Pièces de rechange : kit de maître-cylindre/réservoir chromé

| Article | Description (quantité) | Numéro de pièce |
|---------|--|----------------------|
| 1 | Kit, couvercle de maître-cylindre d'embrayage, chromé (articles 2 à 5) | 36700094 |
| 2 | Autocollant | Non vendu séparément |
| 3 | Vis (2) | 42882-06 |
| 4 | Couvercle, maître-cylindre | Non vendu séparément |
| 5 | Joint | Non vendu séparément |
| 6 | Kit, couvercle de maître-cylindre de frein, chromé (articles 7 à 10) | 42123-08 |
| 7 | Autocollant | Non vendu séparément |
| 8 | Vis (2) | Non vendu séparément |
| 9 | Couvercle, maître-cylindre | Non vendu séparément |
| 10 | Joint | Non vendu séparément |
| 11 | Bouton anti-bulles | 41700367 |
| 12 | Boulon banjo, conduite de frein (4) | 42010-06A |
| 13 | Joint, conduite de frein (4) | 41751-06A |
| 14 | Kit de jauge à vitre | 42854-06 |
| 15 | Corps, réservoir de liquide de frein | Non vendu séparément |
| 16 | Kit de réparation | 42862-06B |
| 17 | Kit de tiges de culbuteur | 42861-06B |
| 18 | Bride, réservoir de frein et d'embrayage, chromé (2) | 42119-08 |
| 19 | Rondelle (4) | 6 099 |
| 20 | Vis (4) | 4293 |
| 21 | Anneau de retenue | 11143 |
| 22 | Corps, réservoir d'embrayage | Non vendu séparément |
| 23 | Kit de reconditionnement (comprend les articles 24 à 30) | 36700132 |

3. Faire un essai sur route à faible vitesse.

- a. Si le frein est mou, répéter la procédure de purge.
- b. Si l'embrayage se grippe ou les vitesses changent durement, répéter la procédure de purge d'embrayage.

Tableau 1. Pièces de rechange : kit de maître-cylindre/réservoir chromé

| Article | Description (quantité) | Numéro de pièce |
|----------------|-------------------------------|------------------------|
| 24 | Tige de poussée | Non vendu séparément |
| 25 | Gaine | Non vendu séparément |
| 26 | Anneau de retenue | Non vendu séparément |
| 27 | Joint de piston 1 | Non vendu séparément |
| 28 | Piston | Non vendu séparément |
| 29 | Joint de piston 2 | Non vendu séparément |
| 30 | Ressort | Non vendu séparément |