



KIT DA CAIXA DO ALTO-FALANTE

INFORMAÇÕES GERAIS

Kit número

76000505

Modelos

Para informações sobre os modelos correspondentes, veja o catálogo de peças e acessórios de varejo ou a seção de peças e acessórios do site www.harley-davidson.com (somente em inglês).

Peças adicionais necessárias

NOTA

Deve-se realizar um flash do software do alto-falante no rádio instalado na motocicleta no concessionário antes que os alto-falantes sejam ligados.

É necessária a compra em separado de Tour-Pak® King para essa instalação. Consulte um concessionário Harley-Davidson para obter a disponibilidade de Tour-Paks com cores correspondentes e itens adicionais que podem ser necessários para a montagem do Tour-Pak no seu modelo.

É necessário a compra em separado de alto-falantes traseiros para a instalação desse kit. Consulte o seu concessionário Harley-Davidson para obter informações adicionais.

▲ ATENÇÃO

A segurança do motociclista e do passageiro depende da instalação correta deste kit. Use os procedimentos apropriados do Manual de serviço. Se o procedimento não estiver dentro de suas capacidades ou se você não possuir as ferramentas corretas, deixe que uma concessionária Harley-Davidson efetue a instalação. A instalação inadequada deste kit poderá resultar em morte ou lesões graves. (00333b)

NOTA

Esta Folha de instruções faz referência às informações do Manual de serviço. Para esta instalação, é necessário ter um Manual de serviço para o seu modelo de motocicleta, e que pode ser encontrado em um concessionário Harley-Davidson.

Conteúdo do kit

Veja Figura 3 e Tabela 1.

REMOÇÃO

▲ ATENÇÃO

Para impedir a partida acidental do veículo, o que poderá resultar em morte ou lesões graves, remova o fusível principal antes de continuar. (00251b)

▲ ATENÇÃO

Para evitar a pulverização de combustível, purgue o sistema de combustível de alta pressão antes de desconectar a tubulação de suprimento. A gasolina é extremamente inflamável e altamente explosiva, o que poderá resultar em morte ou lesões graves. (00275a)

▲ ATENÇÃO

A gasolina poderá drenar da tubulação de combustível ao ser desconectada do tanque de combustível. A gasolina é extremamente inflamável e altamente explosiva, o que poderá resultar em morte ou lesões graves. Limpe o combustível derramado imediatamente e elimine a estopa de maneira adequada. (00260a)

1. Consulte o Manual de serviço e siga as instruções para remover:
 - a. Fusível principal
 - b. Tour-Pak
 - c. Assento
 - d. Carenagem externa e tanque de combustível (dependendo da configuração do rádio, do amplificador e do alto-falante)

NOTA

Dependendo da configuração do rádio, do amplificador e do alto-falante, a fiação já pode estar no local adequado e orientada sob o tanque de combustível.

INSTALAÇÃO

1. Veja Figura 1. Aplique fita adesiva nas áreas de montagem do alto-falante (1).
2. Alinhe a caixa do alto-falante com o Tour-Pak de modo que a borda superior esteja abaixo da aba do Tour-Pak e a borda externa esteja alinhada com o Tour-Pak.
3. Use uma caneta permanente para marcar os furos da nacela do alto-falante na fita adesiva.
4. Repita os passos 3 e 4 para o outro alto-falante.
5. Compare as medidas das marcações do furo com as dimensões aproximadas em Figura 2. Verifique se o furo de 63,5 mm (2,5 pol.) não atravessa o canto externo do Tour-Pak. Ajuste as marcações do furo, se necessário.
6. Faça um furo pequeno em cada posição marcada.
7. Faça um furo grande com uma serra cilíndrica de 63,5 mm (2,05 pol.).



8. Faça furos de 7,9 mm (5/16 pol.) de diâmetro para os parafusos.
9. Veja Figura 3. Instale seis porcas (6) nas caixas do alto-falante.
10. Instale as gaxetas (12) nas caixas dos alto-falantes e insira os suportes (13, 14).

NOTA

Se os parafusos (5) não tiverem um sistema de travamento, aplique TRAVA-ROSCAS E VEDA-ROSCAS LOCTITE® 243 – AZUL nas roscas.

11. Instale os parafusos e as arruelas (5, 7) de dentro do Tour-Pak nas porcas. Aperte os parafusos com torque de 2,26–2,82 N·m (20–25 in-lbs).
12. Instale os ilhós (8).
13. Instale o Tour-Pak seguindo as instruções do Manual de serviço.

14. Insira as extremidades do terminal da lâmina do chicote (2) na parte inferior da caixa do alto-falante:

- Fios azul-claro e azul-claro/preto até a caixa do alto-falante esquerdo
- Azul-claro/laranja e azul-claro/cinza até a caixa do alto-falante direito

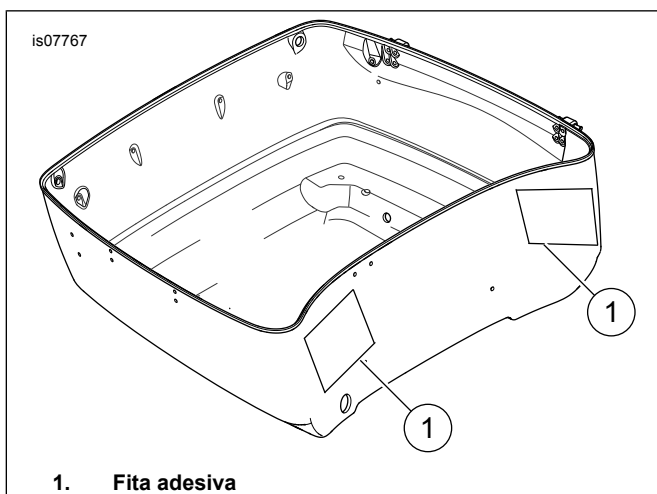


Figura 1. Locais de montagem da caixa do alto-falante

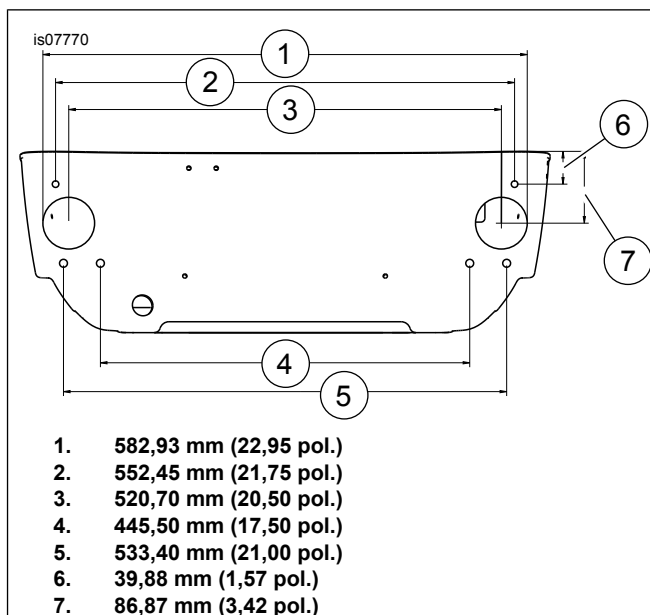


Figura 2. Dimensões de referência do local do furo (aproximadas)

15. Passe a extremidade do Molex de 4 pinos sob o assento. Conecte da seguinte maneira:

- **Veículos com kit de expansão do alto-falante:** Acople o Molex de 4 pinos do chicote de fios (2) no conector [297] do chicote do kit de expansão do alto-falante.
- **Veículos com rádio, sem amplificador:** Acople o chicote (10) no conector [162] na parte superior do rádio.
- **Veículos apenas com amplificador da carenagem:** Se não instalado com amplificador da carenagem, acople o chicote (10) no conector [313] do chicote do amplificador da carenagem na parte superior do rádio. Conecte o lado do pino no lado do soquete do chicote (2). Se já houver um chicote (10) instalado, descarte o chicote (10) do kit.

MONTAGEM FINAL

▲ ATENÇÃO

Certifique-se de que a direção seja suave e sem interferência. Interferência na direção poderá causar a perda de controle do veículo, o que poderá resultar em morte ou lesões graves. (00371a)

- Certifique-se de que os fios não sejam esticados demais quando o guidom é girado ao máximo para a esquerda ou para a direita até tocar nos batentes do garfo.

1. Prenda o chicote de fios com abraçadeiras plásticas (11).
2. Instale as porcas de caixa (1).
3. Conecte os terminais de lâmina aos alto-falantes (comprados separadamente).
4. Instale os alto-falantes e as grades com os parafusos (9). Aperte os parafusos com torque de 1,35–2,03 N·m (12–18 in-lbs).

⚠ ATENÇÃO

Depois de instalar o assento, puxe-o para cima para certificar-se de que esteja travado na posição certa. Ao dirigir, um assento solto pode se deslocar, causando perda de controle, o que poderá resultar em morte ou lesões graves. (00070b)

5. Consulte o Manual de serviço e instale o seguinte:
 - a. Assento
 - b. Instale a carenagem externa, caso tenha sido removida
 - c. Tanque de combustível (caso tenha sido removido)
 - d. Fusível principal
6. Execute a atualização do software.

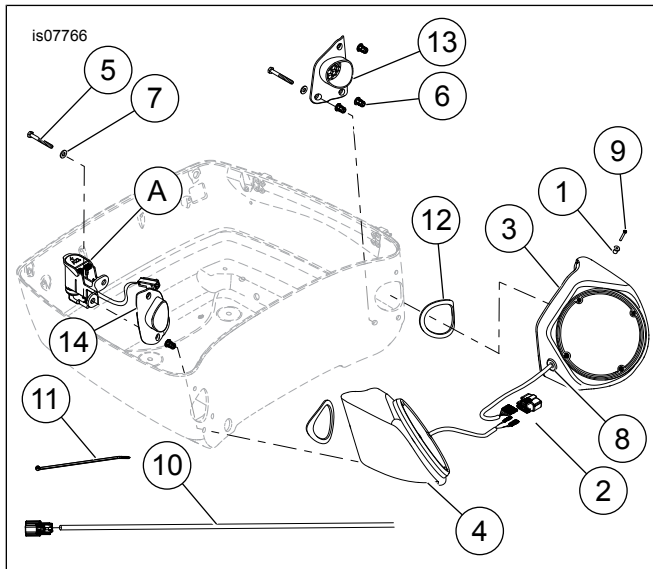
PEÇAS DE REPOSIÇÃO

Figura 3. Peças de reposição: Kit da caixa do alto-falante

Tabela 1. Peças de reposição

Item	Descrição (quantidade)	Peça N.º
1	Porca (8)	5210
2	Chicote de fios do alto-falante	Não é vendido separadamente
3	Caixa do alto-falante, esquerdo	Não é vendida separadamente
4	Caixa do alto-falante, direito	Não é vendida separadamente
5	Parafuso (6)	3910
6	Porca (6)	5211
7	Arruela	6703
8	Ilhó (2)	11486
9	Parafuso (8)	10200105
10	Chicote de fios jumper	Não é vendido separadamente
11	Abraçadeira (6)	10006
12	Gaxeta (2)	76000174
13	Suporte de montagem, esquerdo	Não é vendido separadamente

Tabela 1. Peças de reposição

Item	Descrição (quantidade)	Peça N.º
14	Suporte de montagem, direito	Não é vendido separadamente
Itens mostrados, mas não incluídos no kit:		
A	Tomada de alimentação (opcional)	