



INSTRUCTIONS

J05945

2014-10-15



KIT DE REPOSITIONNEMENT DES FEUX DE DIRECTION AVANT – XL1200X

GÉNÉRALITÉS

Numéros de kit

67800452, 67800489

Modèles

Pour des informations sur la configuration des modèles, consulter le catalogue P&A de vente au détail ou la section Pièces et accessoires de www.harley-davidson.com (en anglais seulement).

Exigences pour l'installation

▲ AVERTISSEMENT

La sécurité du conducteur et du passager dépend de la pose correcte de ce kit. Suivre les procédures du manuel d'entretien approprié. Si l'opérateur ne possède pas les compétences requises ou les outils appropriés pour effectuer la procédure, la pose doit être confiée à un concessionnaire Harley-Davidson. Une pose incorrecte de ce kit risque de causer la mort ou des blessures graves. (00333b)

REMARQUE

Cette fiche d'instructions renvoie aux informations du manuel d'entretien. Le manuel d'entretien pour ce modèle de moto est disponible auprès d'un concessionnaire Harley-Davidson.

Contenu du kit

Voir Figure 1 et Tableau 1.

INSTALLER

▲ AVERTISSEMENT

Pour éviter tout démarrage accidentel de la moto, risquant d'entraîner la mort ou des blessures graves, déposer le fusible principal avant de poursuivre. (00251b)

1. Retirer le fusible principal. Consulter le manuel d'entretien.
2. Déconnecter les feux de direction avant du faisceau principal. Consulter le manuel d'entretien. Prendre bonne note de l'acheminement des câbles et de l'emplacement des serre-câbles.
3. Voir Figure 1. Retirer le boîtier de connecteur (F) du faisceau des fils du feu de direction. Bien noter l'emplacement des bornes (G). Consulter le manuel d'entretien.

4. Retirer l'ensemble du feu de direction avant de l'emplacement de l'équipement d'origine. Consulter le manuel d'entretien. Conserver toute la visserie de montage. Prendre bonne note de l'acheminement des câbles du faisceau.
5. Retirer l'écrou (E), la rondelle (D), et l'ensemble du feu de direction (A) du support de l'équipement d'origine.
6. Retirer la vis de pincement de droite du support inférieur de la fourche.
7. Installer la vis de pincement venant du côté droit du support inférieur de fourche, à l'emplacement du haut. Serrer à un couple de 40,7–47,5 N·m (30–35 ft-lbs). Consulter le manuel d'entretien.
8. Voir Figure 1. Faire passer les câbles et les bornes (G) par le support de feux de direction (1).
9. Installer l'ensemble de feux de direction sur sa monture. Serrer la rondelle-frein (D) et l'écrou (E). Serrer à un couple de 16,3–21,7 N·m (12–16 ft-lbs).
10. Installer l'ensemble de feux de direction sur le support inférieur de la fourche. Fixer avec la vis de pincement du haut précédemment retirée. Serrer la vis de pincement à un couple de 40,7–47,5 N·m (30–35 ft-lbs).
11. Répéter les étapes 4 à 11 pour le côté gauche du feu de direction avant.
12. Diriger le faisceau de câbles de chacun des feux de direction vers le faisceau principal comme cela a été noté précédemment. Attacher le faisceau avec des serre-câbles (2).
13. Faire passer les bornes des câbles des feux de direction (G) dans le logement du boîtier du connecteur comme cela a été noté précédemment. Consulter le manuel d'entretien.
14. Raccorder les connecteurs des feux de direction avant au faisceau principal. Consulter le manuel d'entretien.
15. Installer le fusible principal. Consulter le manuel d'entretien.

▲ AVERTISSEMENT

S'assurer que tous les feux et commutateurs fonctionnent correctement avant d'utiliser la moto. La mauvaise visibilité du conducteur peut causer la mort ou des blessures graves. (00316a)

16. Vérifier que les feux de direction fonctionnent correctement.

PIÈCES DE RECHANGE

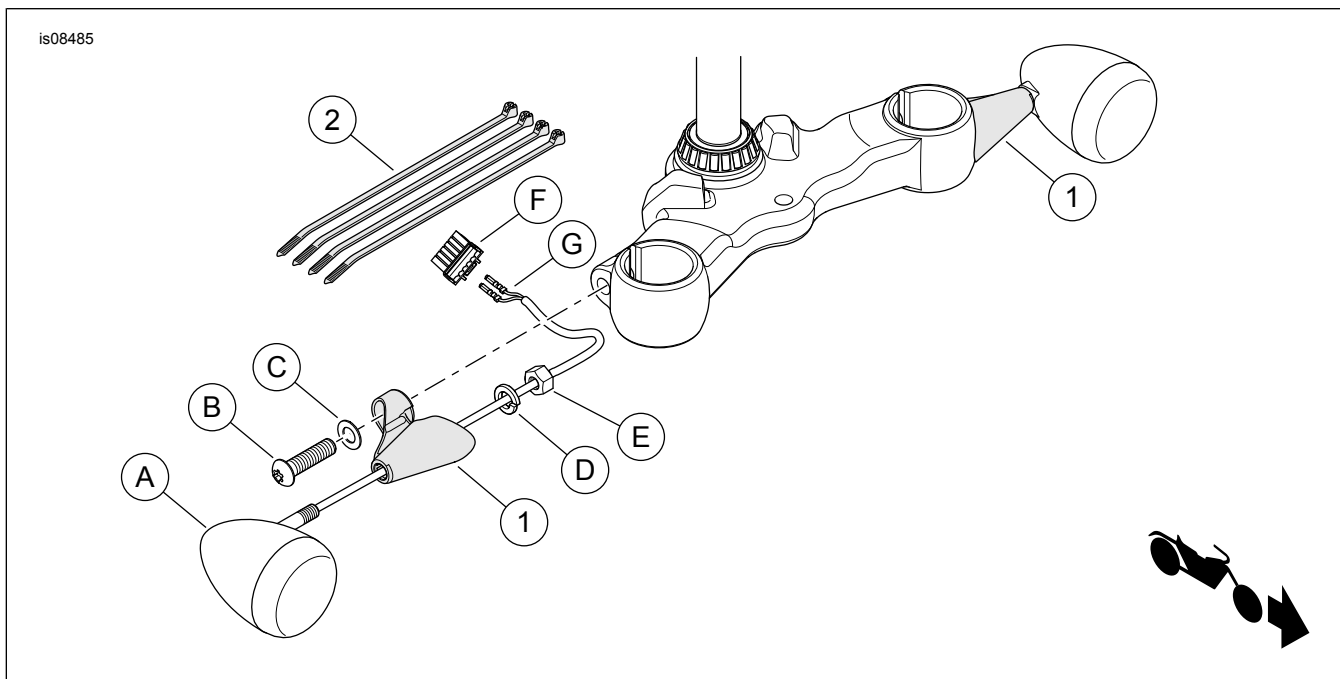


Figure 1. Pièces de rechange : kit de repositionnement de feu de direction avant – XL1200X

Tableau 1. Tableau des pièces de rechange

Article	Description (quantité)	Numéro de pièce
1	Monture de feu de direction (2)	Non vendu séparément
2	Serre-câbles (4)	10006
Articles mentionnés dans le texte, mais non inclus dans le kit :		
A	Ensemble de feu de direction avant	
B	Vis	
C	Rondelle plate	
D	Rondelle-frein	
E	Écrou	
F	Boîtier de connecteur	
G	Borne	