



INSTRUCCIONES

J05945

2014-10-15



KIT DE REUBICACIÓN DE LAS LUCES DIRECCIONALES DELANTERAS – XL1200X

GENERALIDADES

Kit número

67800452, 67800489

Modelos

Para obtener información de la adaptación a los modelos, vea el catálogo de venta al detalle de P&A (piezas y accesorios) o la sección Piezas y accesorios en www.harley-davidson.com (inglés solamente).

Requisitos de instalación

▲ ADVERTENCIA

La seguridad del motociclista y del pasajero dependen de la instalación correcta de este kit. Use los procedimientos correspondientes en el Manual de servicio. Si el procedimiento no está dentro de sus capacidades o no tiene las herramientas correctas, pida a un concesionario Harley-Davidson que realice la instalación. La instalación incorrecta de este kit podría causar la muerte o lesiones graves. (00333b)

NOTA

Esta hoja de instrucciones hace referencia a la información en el Manual de servicio. Un Manual de servicio para su modelo de motocicleta está disponible en un concesionario Harley-Davidson.

Contenido del kit

Vea la Figura 1 y la Tabla 1.

INSTALACIÓN

▲ ADVERTENCIA

Extraiga el fusible principal antes de continuar para evitar el arranque accidental del vehículo, lo que podría ser la causa de muerte o de lesiones graves. (00251b)

1. Quite el fusible principal. Vea el Manual de servicio.
2. Del arnés principal, desconecte las señales de giro delanteras. Vea el Manual de servicio. Tome nota de la forma de colocación de los cables y la ubicación de la correa de cables.
3. Vea Figura 1. Extraiga la caja del conector (F) del arnés del conjunto de la señal de giro. Tome nota de las ubicaciones de los terminales (G). Vea el Manual de servicio.

4. Extraiga el conjunto de la señal de giro delantera derecha de su ubicación de equipo original (OE). Vea el Manual de servicio. Conserve todos los elementos de sujeción de montaje. Tome nota de la ubicación del arnés de la señal de giro.
5. Extraiga la tuerca (E), la arandela (D), y el conjunto de la señal de giro (A) del soporte de la señal de giro de equipo original (OE).
6. Extraiga el tornillo de ajuste derecho de la pieza de soporte inferior de la horquilla.
7. Instale el tornillo de ajuste desde el lado derecho de la pieza de soporte inferior de la horquilla a la ubicación del tornillo de ajuste superior. Apriete a 40,7–47,5 N·m (30–35 ft-lbs). Vea el Manual de servicio.
8. Vea Figura 1. Coloque los terminales (G) del conjunto de la señal de giro y el cableado a través del soporte de la señal de giro (1).
9. Instale el conjunto de la señal de giro en el soporte de la señal de giro. Asegure con la arandela de seguridad (D) y la tuerca (E). Apriete a 16,3–21,7 N·m (12–16 ft-lbs).
10. Instale el conjunto del soporte de la señal de giro en la pieza de soporte inferior de la horquilla. Asegúrelo con el tornillo de ajuste superior extraído anteriormente. Apriete el tornillo de ajuste a 40,7–47,5 N·m (30–35 ft-lbs).
11. Repita los pasos 4 al 11 en la señal de giro delantera del lado izquierdo.
12. Coloque el cableado de la señal de giro para cada señal de giro llevándolo al arnés principal según lo anotado anteriormente. Asegure el cableado con correas de cables (2).
13. Instale los terminales del cable de la señal de giro (G) en la caja del conector anteriormente extraída según lo anotado. Vea el Manual de servicio.
14. Conecte los conectores de las señales de giro delanteras al arnés principal. Vea el Manual de servicio.
15. Instale el fusible principal. Vea el Manual de servicio.

▲ ADVERTENCIA

Asegúrese de que todas las luces y los interruptores funcionen correctamente antes de hacer funcionar la motocicleta. La visibilidad limitada del motociclista puede causar la muerte o lesiones graves. (00316a)



16. Verifique que las señales de giro funcionen correctamente.

PIEZAS DE SERVICIO

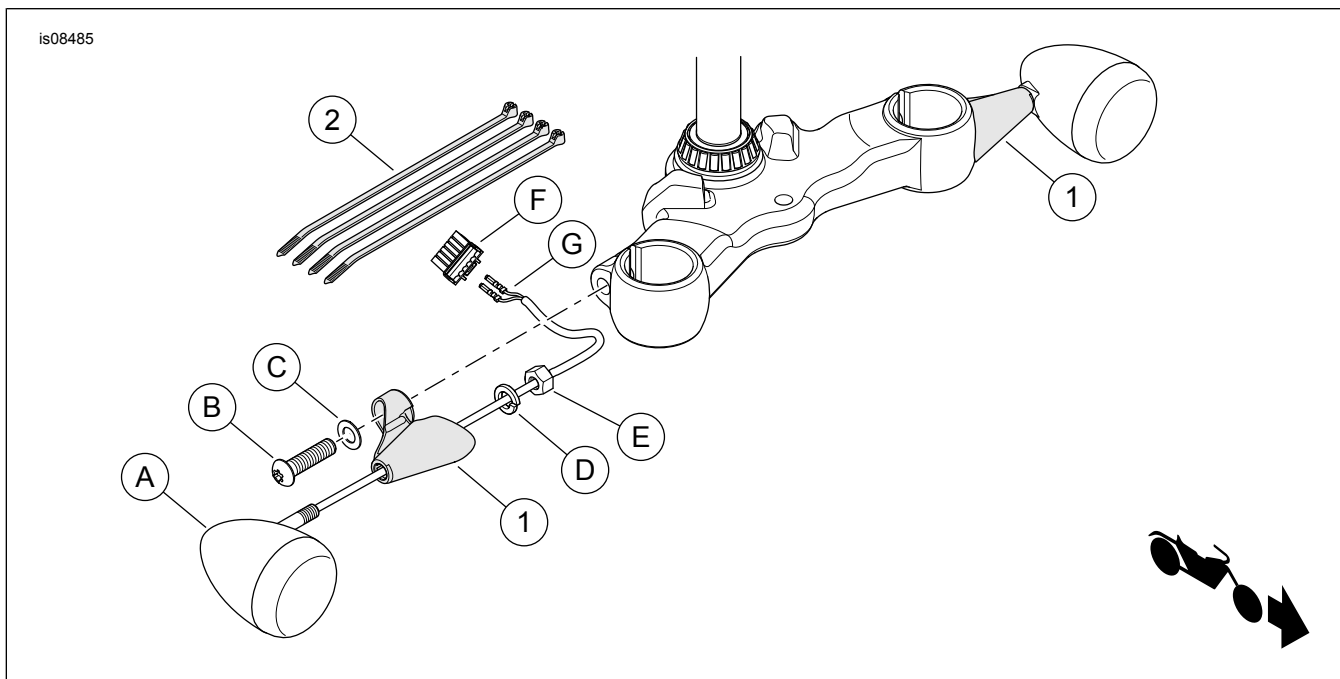


Figura 1. Piezas de servicio: Kit de reubicación de las señales de giro delanteras – XL1200X

Tabla 1. Tabla de piezas de servicio

Artículo	Descripción (cantidad)	Número de pieza
1	Soporte de la señal de giro (2)	No se vende por separado
2	Correa de cables (4)	10006
Artículos mencionados en el texto, pero no incluidos en el kit:		
A	Conjunto de la señal de giro delantera	
B	Tornillo	
C	Arandela plana	
D	Arandela de seguridad	
E	Tuerca	
F	Caja del conector	
G	Terminal	