



# INSTRUCTIONS

J06341

2016-08-22



## KIT DE MAÎTRE-CYLINDRE D'EMBRAYAGE ET DE FREIN CHROMÉS/RÉSERVOIR CHROMÉ

### GÉNÉRALITÉS

#### Numéros de kit

41700463

#### Modèles

Pour obtenir des informations sur la configuration des modèles, consulter le catalogue P&A de vente au détail ou la section Parts and Accessories (Pièces et accessoires) sur le site [www.harley-davidson.com](http://www.harley-davidson.com) (en anglais uniquement).

#### Pièces supplémentaires requises

##### ▲ AVERTISSEMENT

Lorsqu'un composant, une conduite ou une connexion de frein hydraulique est déconnecté(e) ou remplacé(e) sur une moto équipée d'un système ABS, Digital Technician II doit être utilisé pendant la procédure de purge de frein pour vérifier que l'air est évacué du système dans son intégralité. Si la purge du système de freinage n'est pas effectuée correctement, cela peut nuire sévèrement à la capacité de freinage, ce qui pourrait causer la mort ou des blessures graves. (00585c)

##### ▲ AVERTISSEMENT

La sécurité du conducteur et du passager dépend de la pose correcte de ce kit. Suivre les procédures du manuel d'entretien approprié. Si l'opérateur ne possède pas les compétences requises ou les outils appropriés pour effectuer la procédure, la pose doit être confiée à un concessionnaire Harley-Davidson. Une pose incorrecte de ce kit risque de causer la mort ou des blessures graves. (00333b)

##### REMARQUE

Cette fiche d'instructions renvoie aux informations du manuel d'entretien. Se reporter au manuel d'entretien correspondant au modèle de moto souhaité pour effectuer la pose. Ce manuel est disponible auprès d'un concessionnaire Harley-Davidson.

##### ▲ AVERTISSEMENT

Les freins sont des composants cruciaux pour la sécurité. Contacter un concessionnaire Harley-Davidson pour la réparation ou le remplacement des freins. Des freins mal entretenus peuvent nuire à la performance des freins, ce qui pourrait causer la mort ou des blessures graves. (00054a)

#### Outils et fournitures requis

Du produit DOT 4 Brake Fluid (liquide de frein DOT 4) pur, non contaminé, provenant d'un récipient scellé est nécessaire. La graisse GM-40M (sachet de 2 g, numéro de pièce 42820-04)

sera aussi nécessaire. Ces éléments sont disponibles auprès des concessionnaires Harley-Davidson.

Si les leviers de frein et d'embrayage d'origine sont réutilisés, de nouveaux anneaux de retenue (no de pièce 11143) doivent être posés.

#### Contenu du kit

Voir Figure 1 et Tableau 1.

### POSE

#### Préparer la moto pour l'entretien

##### ▲ AVERTISSEMENT

Pour éviter tout démarrage accidentel de la moto, risquant d'entraîner la mort ou des blessures graves, déposer le fusible principal avant de poursuivre. (00251b)

1. Déposer le fusible principal.

#### Retirer et installer le réservoir du liquide d'embrayage

1. Suivre les instructions du manuel d'entretien pour les procédures suivantes :
  - a. Retirer le maître-cylindre/réservoir d'embrayage de série.
  - b. Poser le maître-cylindre/réservoir de l'embrayage.
  - c. Remplir le réservoir d'embrayage avec du nouveau liquide de frein DOT 4.
  - d. Purger le maître-cylindre d'embrayage, la conduite de liquide d'embrayage et l'actionneur secondaire.

#### Retirer et installer le réservoir du liquide de frein avant

1. Suivre les instructions du manuel d'entretien pour les procédures suivantes :
  - a. Retirer le réservoir du liquide de frein de série.
  - b. Poser le réservoir du liquide de frein.
  - c. Remplir le réservoir avec du liquide de frein DOT 4.
  - d. Purger le système de freinage avant.

#### Remettre la moto en service

1. Poser le fusible principal.
2. Avec l'interrupteur d'allumage/éclairage placé en position allumage (IGNITION), actionner le levier de guidon de frein avant pour vérifier le fonctionnement du feu de stop.

### ⚠ AVERTISSEMENT

S'assurer qu'il n'y a aucun lubrifiant ou fluide sur les pneus, les roues et les freins lors du remplacement du lubrifiant. La traction peut être négativement affectée, ce qui pourrait provoquer une perte de contrôle de la moto et causer la mort ou des blessures graves. (00047d)

### ⚠ AVERTISSEMENT

Une fois le système de freinage réparé, tester les freins à faible vitesse. Si les freins ne fonctionnent pas correctement, leur test à grande vitesse peut causer une perte de contrôle pouvant conduire à la mort ou des blessures graves. (00289a)

## PIÈCES DE RECHANGE

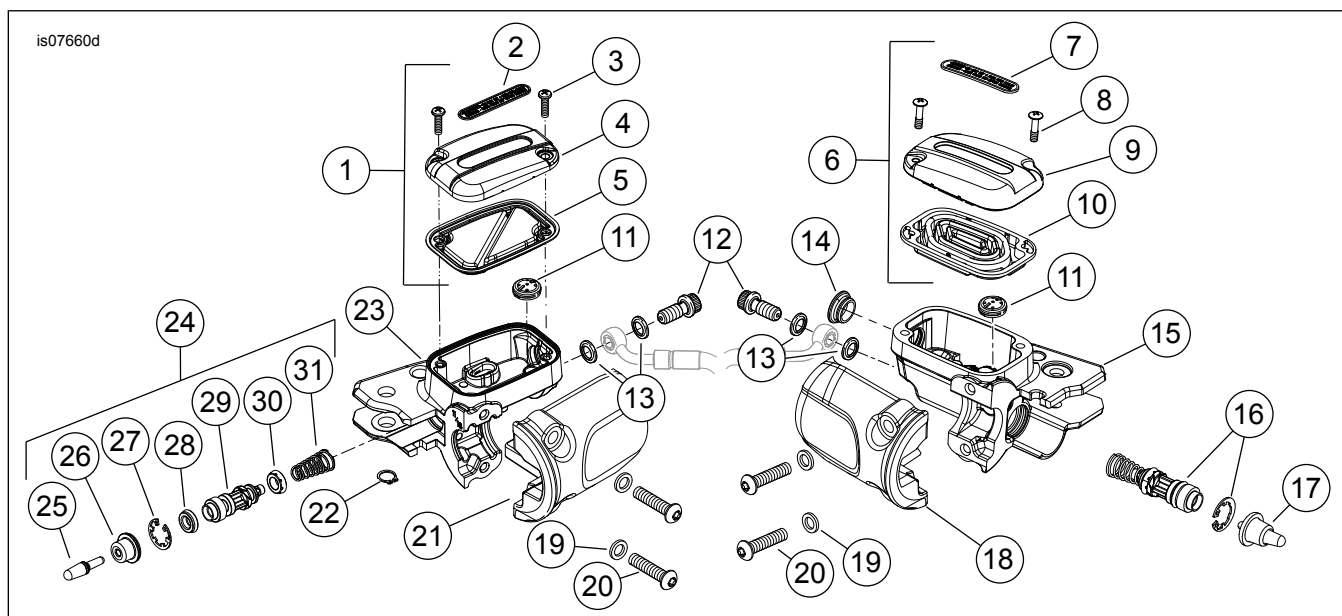


Figure 1. Pièces de rechange : kit de maître-cylindre/réservoir d'embrayage et de frein chromé

Tableau 1. Pièces de rechange : kit de maître-cylindre/réservoir chromé

Article	Description (quantité)	Numéro de pièce
1	Kit, couvercle de maître-cylindre d'embrayage, chromé (articles 2 à 5)	36700094
2	Autocollant	Non vendu séparément
3	Vis (2)	42882-06
4	Couvercle, maître-cylindre	Non vendu séparément
5	Joint	Non vendu séparément
6	Kit, couvercle de maître-cylindre de frein, chromé (articles 7 à 10)	42123-08
7	Autocollant	Non vendu séparément
8	Vis (2)	Non vendu séparément
9	Couvercle, maître-cylindre	Non vendu séparément
10	Joint	Non vendu séparément
11	Bouton anti-bulles	41700367
12	Boulon banjo, conduite de frein (4)	42010-06A
13	Joint, conduite de frein (4)	41751-06A
14	Kit de jauge à vitre	42854-06
15	Corps, réservoir de liquide de frein	Non vendu séparément
16	Kit de réparation	42862-06B
17	Kit de tiges de culbuteur	42861-06B
18	Bride, couvercle de maître-cylindre de frein, chromé	41700325
19	Rondelle (4)	6 099
20	Vis (4)	4293
21	Bride, couvercle de maître-cylindre d'embrayage, chromé	36700114
22	Anneau de retenue	11143
23	Corps, réservoir d'embrayage	Non vendu séparément

**Tableau 1. Pièces de rechange : kit de maître-cylindre/réservoir chromé**

<b>Article</b>	<b>Description (quantité)</b>	<b>Numéro de pièce</b>
24	Kit de reconditionnement (comprend les articles 25 à 31)	36700132
25	Tige de poussée	Non vendu séparément
26	Gaine	Non vendu séparément
27	Anneau de retenue	Non vendu séparément
28	Joint de piston 1	Non vendu séparément
29	Piston	Non vendu séparément
30	Joint de piston 2	Non vendu séparément
31	Ressort	Non vendu séparément