



INSTRUCCIONES

J05683

2013-07-31



ENFRIADOR DE ACEITE SOFTAIL

GENERALIDADES

Kit número

26157-11A

Modelos

Para obtener información de la adaptación a los modelos, vea el catálogo de venta al detalle de P&A (piezas y accesorios) o la sección Piezas y accesorios en www.harley-davidson.com (inglés solamente).

Piezas adicionales requeridas

Sellador de alto rendimiento, gris (N/P 99650-02)

▲ ADVERTENCIA

La seguridad del motociclista y del pasajero dependen de la instalación correcta de este kit. Use los procedimientos correspondientes en el Manual de servicio. Si el procedimiento no está dentro de sus capacidades o no tiene las herramientas correctas, pida a un concesionario Harley-Davidson que realice la instalación. La instalación incorrecta de este kit podría causar la muerte o lesiones graves. (00333b)

Contenido del kit

Vea Figura 5 y Tabla 1.

INSTALACIÓN

Instalación de la cubierta del enfriador de aceite

1. Limpie completamente el enfriador de aceite de toda suciedad, grasa y cera, con alcohol isopropílico. Use alcohol para limpiar la cubierta del enfriador de aceite, según sea necesario. Permita que seque.
2. Vea Figura 1. Aplique un cordón grueso de sellador de alto rendimiento gris, a la superficie plana del lado izquierdo del enfriador de aceite e instale la cubierta del enfriador de aceite presionándola sobre el sellador.

NOTA

Tenga cuidado para evitar aplicar sellador a las aletas de enfriamiento del enfriador de aceite.

No lo instale en la motocicleta durante 24 horas, para permitir que el sellador cure completamente.

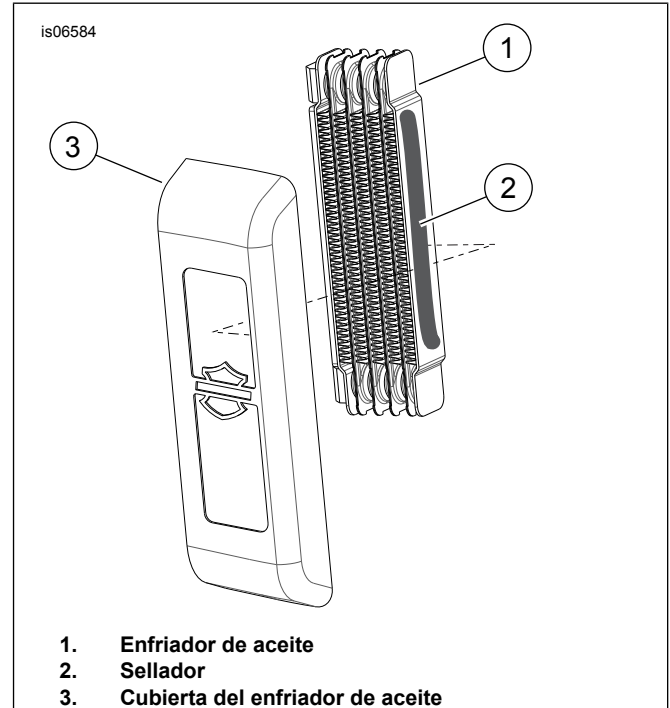


Figura 1. Sujeción de la cubierta al enfriador de aceite

Instalación del enfriador de aceite

1. Vea Figura 2. Instale el enfriador de aceite (1) en el tubo vertical del lado izquierdo con dos abrazaderas (2), dos tornillos con cabeza de casquillo (3), cuatro arandelas (4) y dos tuercas (5). Oriente el lado plano de las abrazaderas hacia afuera y coloque la pieza de soporte superior a 165 mm (6,50 pulgadas) de la parte inferior de la pieza de soporte del motor (7). Apriete los tornillos a 10,2–13,5 N·m (96–120 in-lbs).

NOTA

Cuando lo instale en un Softail CVO de 2012, asegúrese de que el enfriador de aceite esté alejado del apoyapiés del conductor que está montado en los tubos verticales.

2. Quite el filtro de aceite y el adaptador del filtro de aceite. Limpie completamente el área del filtro de aceite. Deseche el filtro y el adaptador del filtro de aceite.
3. Vea Figura 3. Acople los salientes de posicionamiento (1) en el adaptador del enfriador de aceite al adaptador del filtro de aceite.
4. Vea Figura 4. Instale el adaptador del enfriador de aceite (1) y el adaptador del filtro de aceite (2). Apriete el adaptador del filtro de aceite a 16,3–21,7 N·m (12–16 ft-lbs).



5. Vea Figura 5. Instale la manguera superior (3) en el arpon del enfriador de aceite y apriete con la abrazadera de la manguera (7) a 0,9 N·m (8 in-lbs).
6. Instale la manguera inferior (2) en el arpon inferior del enfriador de aceite y apriete con la abrazadera de la manguera (7) a 0,9 N·m (8 in-lbs).
7. Instale las mangueras del enfriador de aceite en el adaptador del enfriador de aceite y apriete las abrazaderas de las mangueras a 0,9 N·m (8 in-lbs).
8. Verifique que la ubicacion de la manguera quede alejada del filtro de aceite, de los bordes afilados y que haya espacio libre suficiente con respecto al motor. Las mangueras no deben tener dobleces ni torceduras que obstruyan el flujo de aceite.

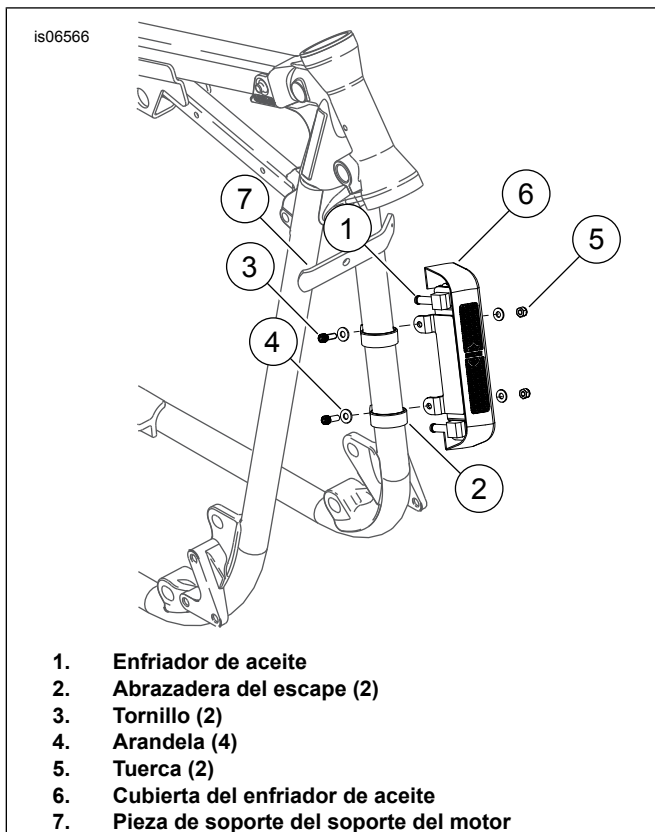


Figura 2. Montaje del conjunto del enfriador de aceite

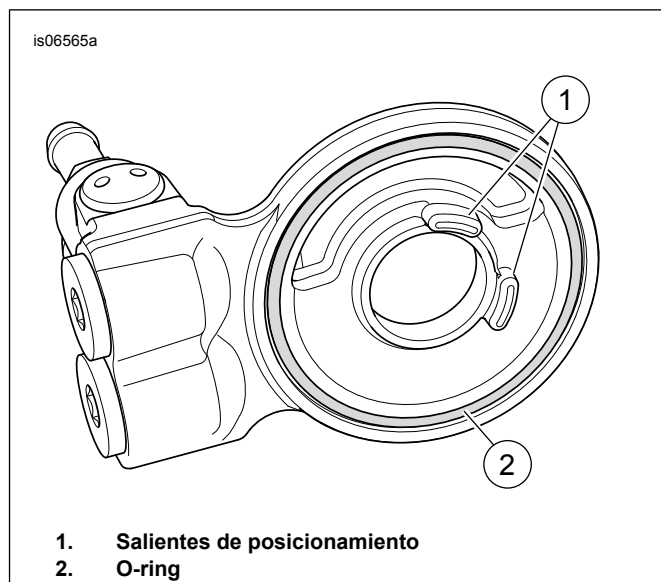


Figura 3. Adaptador del enfriador de aceite

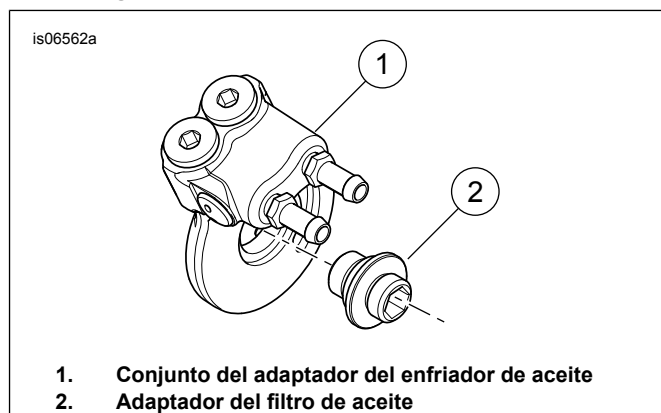


Figura 4. Instalacion del conjunto del adaptador del enfriador de aceite

Prueba de flujo del sistema

AVISO

El nivel de aceite no se puede medir con precision en un motor frio. Para la inspeccion previa a la conduccion, con la motocicleta descansando sobre el soporte de estacionamiento en una superficie nivelada, la marca del aceite en la varilla medidora debe estar entre las flechas cuando el motor este frio. No agregue aceite hasta la marca FULL (lleno) en un motor FRIO. (00185a)

AVISO

No opere el motor cuando el nivel de aceite este debajo de la marca de agregar aceite en la varilla medidora a la temperatura de funcionamiento. Se dañara el motor. (00187b)

1. Aplique aceite de motor al anillo del filtro de aceite nuevo e instalelo.

NOTA

Vierta solamente suficiente aceite como para que el nivel llegue al punto entre las dos flechas.

- Ponga en marcha el motor. Examine todas las conexiones de las mangueras para detectar fugas. Si no hay fugas, permita que caliente el motor.

NOTA

Coloque las abrazaderas para que no haya interferencia con la instalación del filtro de aceite. Verifique que las mangueras pasen libres del filtro de aceite y bordes afilados. Las mangueras no deben tener dobleces ni torceduras que obstruyan el flujo de aceite.

- Verifique que la temperatura del enfriador de aceite aumente cuando el motor alcanza temperaturas normales de funcionamiento. Si el enfriador de aceite permanece frío después de que el motor haya calentado, puede haber una obstrucción del aceite. Apague el motor, permita que el motor enfríe e inspeccione el sistema para encontrar el punto de obstrucción.
- Verifique que todas las abrazaderas de las mangueras estén apretadas a 0,9 N·m (8 in-lbs).
- Agregue aceite hasta la marca de FILL (llenado) en la varilla medidora.

PIEZAS DE SERVICIO

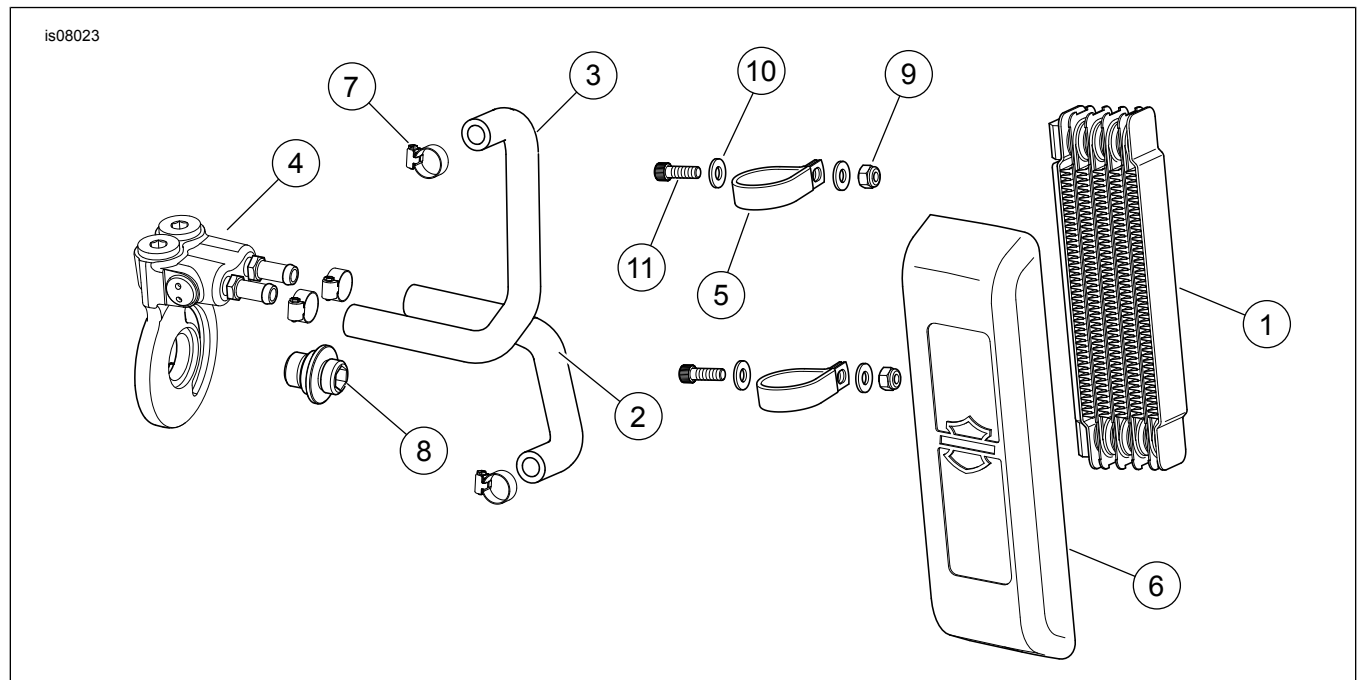


Figura 5. Piezas de servicio: Enfriador de aceite Softail

Tabla 1. Tabla de piezas de servicio

Artículo	Descripción (cantidad)	Número de pieza
1	Conjunto del enfriador de aceite	26158-11
2	Manguera izquierda del enfriador de aceite	26159-11
3	Manguera derecha del enfriador de aceite	26160-11
4	Adaptador del enfriador de aceite	63059-09A
5	Abrazadera del escape (2)	69318-02
6	Cubierta del enfriador de aceite	63104-11
7	Abrazadera de tornillo sinfín, negra, № 4 (4)	9823
8	Adaptador del filtro de aceite	26041-05A
9	Tuerca de seguridad, inserto de nylon (2)	94026-92T
10	Arandela plana (cromada) (4)	94065-90T
11	Tornillo de casquete con cabeza de casquillo (2)	94312-91T