



## BỘ CHUYỂN ĐỔI CHO SCREAMIN' EAGLE 110 (1800 CC) BOLT-ON

### THƯỜNG

#### Mã số bộ sản phẩm

92500039

#### Mẫu xe

Để biết phụ tùng phù hợp với mẫu xe nào, vui lòng tham khảo Catalog Bán lẻ P&A hoặc mục Phụ tùng và Phụ kiện trên trang web [www.harley-davidson.com](http://www.harley-davidson.com) (chỉ có tiếng Anh).

#### Yêu cầu lắp đặt

Có thể cần phải mua và lắp đặt riêng các bộ phận hoặc phụ kiện bổ sung để lắp đặt bộ sản phẩm này đúng cách. Xem Tài liệu Hướng dẫn Screamin' Eagle<sup>®</sup> hoặc liên hệ với một đại lý Harley-Davidson<sup>®</sup>.

#### LƯU Ý

*Không dùng quả pit-tông thủ công (CVO) với các Xi lanh 4" Bolt-on hoặc can thiệp giữa các pit-tông và trục khuỷu.*

#### ⚠ CẢNH BÁO

**Sự an toàn của người lái và người ngồi sau phụ thuộc vào việc lắp đặt chính xác bộ chi tiết này. Sử dụng các quy trình thích hợp trong hướng dẫn bảo dưỡng. Nếu bạn không đủ khả năng làm theo quy trình hoặc không có dụng cụ, hãy nhờ đại lý của Harley-Davidson thực hiện việc lắp đặt. Việc lắp sai bộ chi tiết này có thể dẫn đến thương tích nghiêm trọng hoặc tử vong. (00333b)**

#### LƯU Ý

*Tờ hướng dẫn này có tham chiếu đến thông tin hướng dẫn bảo dưỡng. Công tác lắp đặt này yêu cầu sử dụng đúng sách hướng dẫn bảo dưỡng dành cho mẫu xe. Bạn có thể lấy hướng dẫn bảo dưỡng này tại đại lý của Harley-Davidson.*

#### Các chi tiết trong bộ sản phẩm

Xem Hình 1 tới Hình 3, và Bảng 1 tới Bảng 3.

#### LƯU Ý

*Bộ lắp đặt này được thiết kế cho mục đích đạt Hiệu suất Cao hay Đua Xe và không hợp pháp để bán hoặc sử dụng trên xe có động cơ kiểm soát ô nhiễm. Bộ lắp đặt này có thể làm giảm hoặc mất hiệu lực bảo hành giới hạn của xe.*

*Các chi tiết trong bộ sản phẩm tăng hiệu suất động cơ CHỈ DÀNH CHO TAY LÁI LÃO LUYỆN.*

### THÁO

#### Chuẩn bị bảo dưỡng

1. Tắt hệ thống báo động.

2. Nâng xe
3. Xem sách hướng dẫn bảo dưỡng. Tháo yên.
4. Xem sách hướng dẫn bảo dưỡng. Tháo cầu chì chính.

#### ⚠ CẢNH BÁO

**Khi bảo dưỡng hệ thống nhiên liệu, không hút thuốc hay để ngọn lửa hở hoặc tia lửa xuất hiện trong khu vực xung quanh. Xăng là vật liệu cực kỳ dễ cháy nổ, có khả năng gây thương tích nghiêm trọng hoặc tử vong. (00330a)**

5. Xem sách hướng dẫn bảo dưỡng. Tháo bình xăng.

#### Tháo các bộ phận của động cơ

1. Xem sách hướng dẫn bảo dưỡng. Tháo cụm lọc gió đang sử dụng.
2. Xem sách hướng dẫn bảo dưỡng. Tháo hệ thống xả đang sử dụng.
3. Xem sách hướng dẫn bảo dưỡng. Tháo rời đầu máy phía trên.

### LẮP ĐẶT

#### Lắp đặt linh kiện côn và động cơ

1. Xem Hình 1 đến Hình 3. Lắp ráp đầu động cơ phía trên với các linh kiện trong bộ dụng cụ. Xem bảng hướng dẫn đi kèm với các pit-tông. Tham khảo các phần về ĐỘNG CƠ tương ứng trong sách hướng dẫn bảo dưỡng.
2. Xem sách hướng dẫn bảo dưỡng. Lắp hệ thống xả.
3. Lắp ráp cụm lọc gió. Làm theo các hướng dẫn trong bộ dụng cụ lọc gió.

#### Lắp ráp Bước cuối

1. Xem sách hướng dẫn bảo dưỡng. Lắp bình xăng.
2. Xem sách hướng dẫn bảo dưỡng. Lắp cầu chì chính.
3. Xem sách hướng dẫn bảo dưỡng. Lắp yên xe. Sau khi lắp, kéo yên xe lên để đảm bảo yên đã được lắp chắc chắn.

#### THÔNG BÁO

**Bạn phải hiệu chỉnh lại ECM khi lắp bộ chi tiết này. Nếu bạn không hiệu chỉnh lại ECM đúng cách, động cơ có thể bị hư hỏng nghiêm trọng. (00399b)**

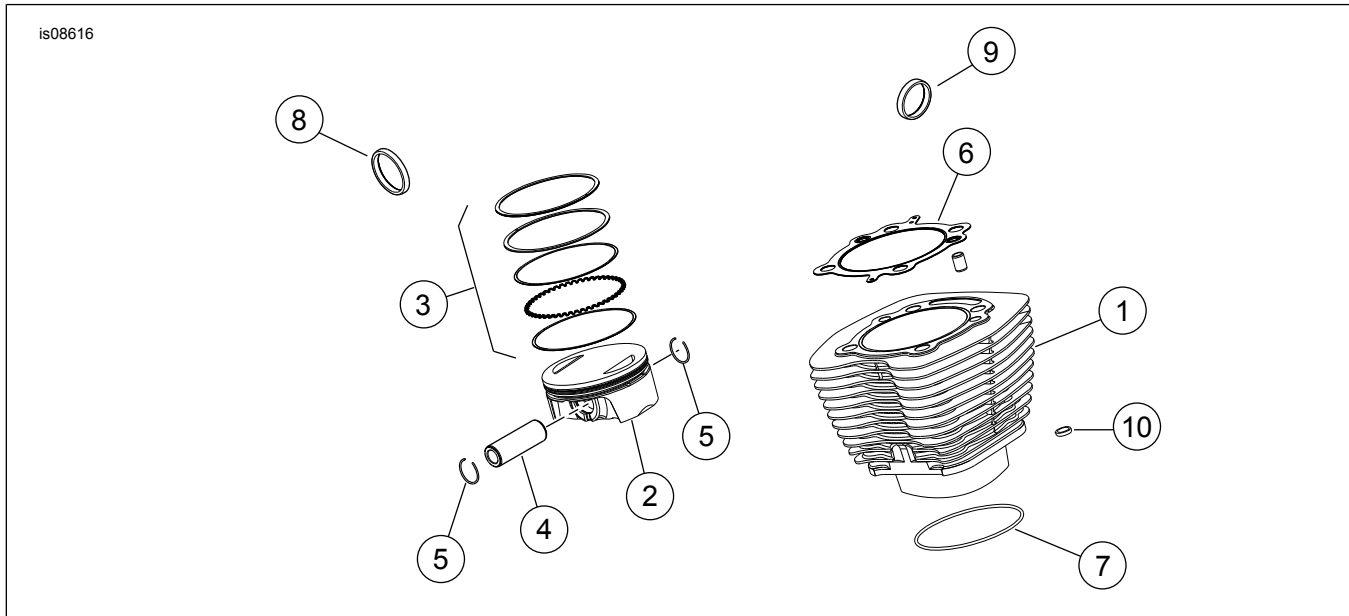
4. Tham khảo Tài liệu Hướng dẫn Screamin' Eagle Pro hoặc liên hệ với đại lý Harley-Davidson để biết thông tin chi tiết về các tùy chọn căn chỉnh.

5. Chạy động cơ. Làm lại vài lần để xác nhận động cơ hoạt động tốt.

## Vận hành

Tham khảo phần QUY TẮC CHẠY RÓT ĐA trong Hướng dẫn Sử dụng để chạy xe.

## PHỤ TÙNG

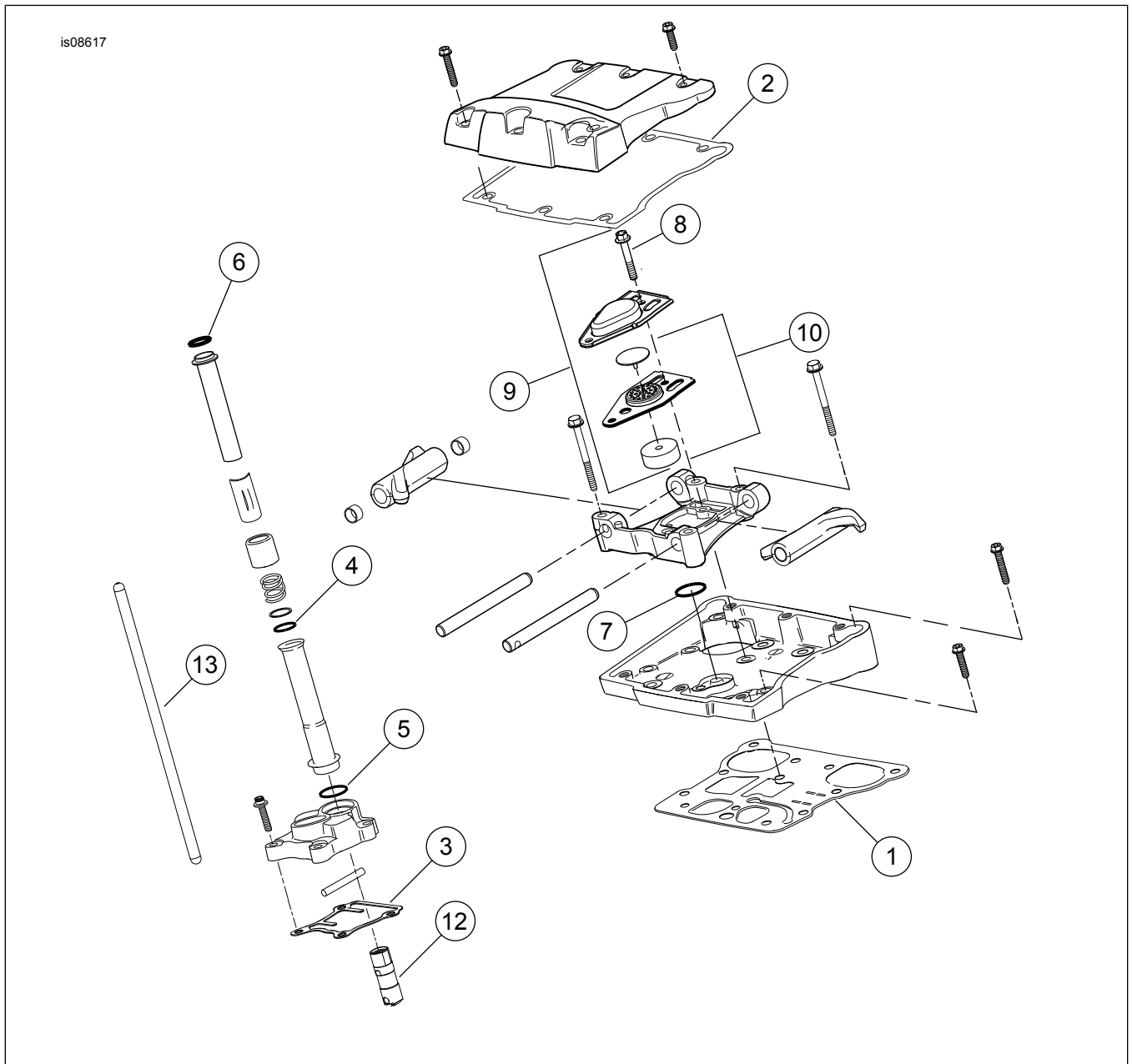


Hình 1. Phụ tùng: Bộ chuyển đổi cho Screamin' Eagle Twin Cam 110 (1800 cc) Bolt-on

Bảng 1. Phụ tùng: Bộ chuyển đổi cho Screamin' Eagle Twin Cam 110 (1800 cc) Bolt-on

Mặt hàng	Mô tả (Số lượng)	Số bộ phận	Mặt hàng	Mô tả (Số lượng)	Số bộ phận
1	Lắp ráp Xi lanh (Đen) (2)	16800102	6	Vòng đệm, nắp xi lanh (2)	16801-07B
2	Pít-tông (2)	Không bán rời	7	Gioăng chữ O, cổ xi lanh (2)	11256
3	Xéc măng pít-tông (2)	21951-11	8	Đệm, cổ ống xả (2)	65324-99A
4	Chốt pít-tông (2)	22100001	9	Gioăng, cô hút (2)	26995-86B
5	Khuyên hãm pít-tông (4)	22097-99	10	Gioăng chữ O, chốt trục khuỷu (2)	11273

Lưu ý: Bộ lắp đặt Pít-tông (21900050) bao gồm 2 đến 5. Mục 6 đến 10 cũng được bao gồm trong Bộ dụng cụ Gioăng Bề mặt Cam (16500384).

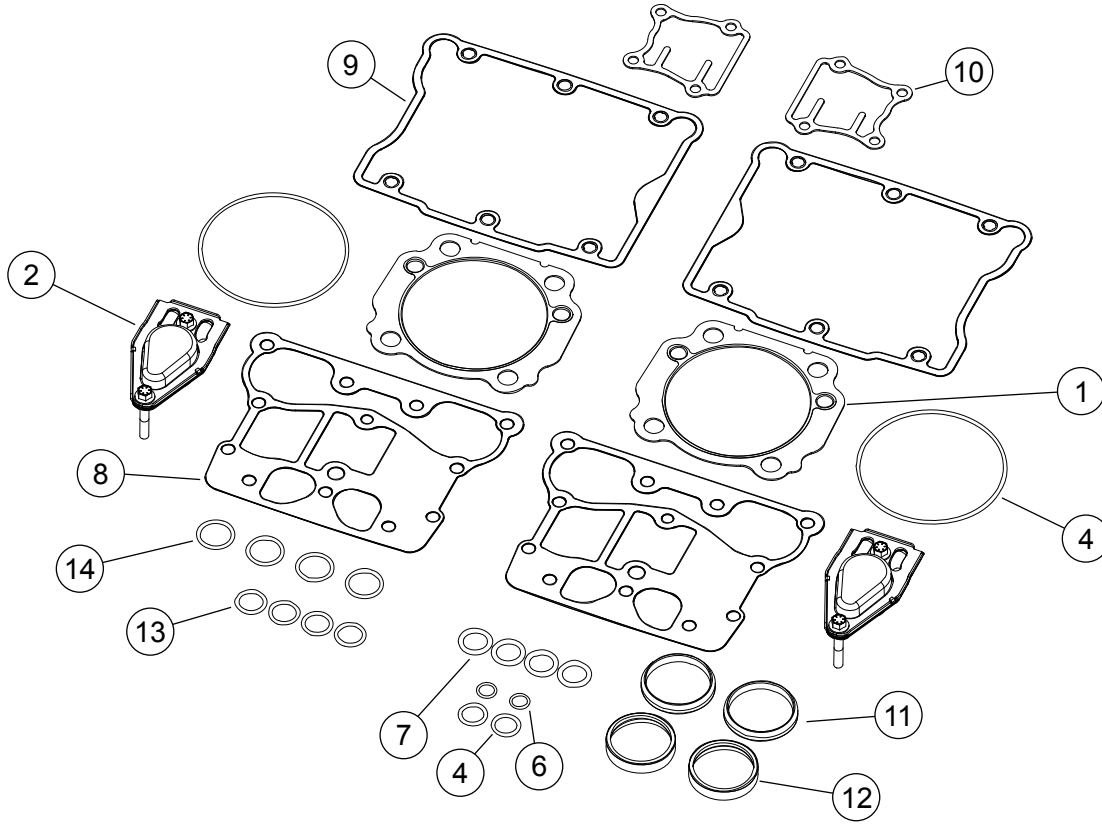


Hình 2. Phụ tùng: Bộ chuyển đổi cho Screamin' Eagle Twin Cam 110 (1800 cc) Bolt-on

Bảng 2. Phụ tùng: Bộ chuyển đổi cho Screamin' Eagle Twin Cam 110 (1800 cc) Bolt-on

Mặt hàng	Mô tả (Số lượng)	Số bộ phận	Mặt hàng	Mô tả (Số lượng)	Số bộ phận
1	Gioăng mặt bích, tấm ốp mặt xi lanh (2)	16719-99B	6	Gioăng chữ O, ốp cân đẩy phía trên (4)	11293
2	Gioăng mặt bích, mặt trên xi lanh (2)	17386-99A	7	Gioăng chữ O, hỗ trợ trục cô (2)	11270
3	Gioăng, ốp cam (2)	18635-99B	8	Ống thông hơi (4)	4400
4	Gioăng chữ O, ốp cân đẩy giữa (4)	11.132A	9	Lắp Ống thông hơi (2)	17025-03A
5	Gioăng chữ O, ốp cân đẩy phía dưới (4)	11.145A	10	Lắp vách ngăn (2) [bao gồm các vòng đệm (2)]	26500002

Lưu ý: Mục 1 đến 10 cũng được bao gồm trong Bộ dụng cụ Gioăng Bề mặt Cam (16500384).



**Hình 3. Phụ tùng: Bộ chuyển đổi cho Screamin' Eagle Twin Cam 110 (1800 cc) Bolt-on**

**Bảng 3. Phụ tùng: Bộ chuyển đổi cho Screamin' Eagle Twin Cam 110 (1800 cc) Bolt-on**

Mặt hàng	Mô tả (Số lượng)	Số bộ phận
1	Vòng đệm, nắp xi lanh (2)	16801-07B
2	Lắp Ống thông hơi (2)	17025-03A
3	Gioăng van (4) (không hiển thị)	18094-02A
4	Gioăng chữ O, cổ xi lanh (2)	11256
5	Gioăng chữ O, hỗ trợ trục cò (2)	11270
6	Gioăng chữ O, chốt trục khuỷu (2)	11273
7	Gioăng chữ O, ốp cân đẩy phía trên (4)	11293
8	Gioăng mặt bích, đế nắp xi lanh (2)	16719-99B
9	Gioăng mặt bích, mặt trên xi lanh (2)	17386-99A
10	Gioăng, ốp Cam (2)	18635-99B
11	Gioăng, cổ hút (2)	26995-86B
12	Đệm, cổ ống xả (2)	65324-83B
13	Gioăng chữ O, ốp cân đẩy giữa (4)	11.132A
14	Gioăng chữ O, ốp cân đẩy phía dưới (4)	11.145A

Mục 1, đến 14 được bao gồm trong 4, Bộ lắp đặt Mặt Tản nhiệt Gió Gắn thêm và Gioăng Cam (16500384).