



INSTRUCTIONS

J07054

2021-11-08



FEUX LED STOP / MARCHÉ / ARRÊT

GÉNÉRALITÉS

Numéro de kit

67800639, 67800640

Modèles

Pour obtenir des informations sur l'ajustement au modèle, consulter le catalogue P&A de vente au détail ou la section Parts and Accessories (Pièces et accessoires) sur le site www.harley-davidson.com (en anglais uniquement).

Exigences relatives à la pose

Un SNAP-ON PICK (OUTIL À BORNES SNAP-ON) (N° DE PIÈCE : TT600-3) ou équivalent, une mini-pince à bouts pointus et une pince à prise multiple facilitent l'installation de ce kit.

⚠ AVERTISSEMENT

La sécurité du conducteur et du passager dépend de la pose correcte de ce kit. Suivre les procédures du manuel d'entretien approprié. Si l'opérateur ne possède pas les compétences requises ou les outils appropriés pour effectuer la procédure, la pose doit être confiée à un concessionnaire Harley-Davidson. Une pose incorrecte de ce kit risque de causer la mort ou des blessures graves. (00333b)

REMARQUE

Cette fiche d'instructions renvoie aux informations du manuel d'entretien. Il est nécessaire d'utiliser un manuel d'entretien correspondant au modèle et à l'année de la moto pour cette installation. Il est disponible auprès d'un concessionnaire Harley-Davidson.

Surcharge électrique

AVIS

Il est possible de surcharger le système de charge du véhicule en ajoutant trop d'accessoires électriques. Si l'ensemble des accessoires électriques en marche à un moment quelconque consomme plus de courant électrique que celui produit par le circuit de charge de la moto, cette consommation électrique peut entraîner la décharge de la batterie et la détérioration du circuit électrique du véhicule. (00211d)

⚠ AVERTISSEMENT

Pour installer tout accessoire électrique, s'assurer de ne pas dépasser l'intensité maximale du fusible ou du disjoncteur qui protège le circuit modifié. Si l'intensité maximum est dépassée, cela peut conduire à des défaillances électriques qui pourraient causer la mort ou des blessures graves. (00310a)

Contenu du kit

Voir Figure 5 et Tableau 1.

Pose

⚠ AVERTISSEMENT

Pour éviter tout démarrage accidentel de la moto, risquant d'entraîner la mort ou des blessures graves, déposer le fusible principal avant de poursuivre. (00251b)

1. Déposer le fusible principal. Consulter le manuel d'entretien.
2. Voir Figure 1 . Insérer la pièce (1) ou la lame du tournevis dans l'encoche (2) au bas du capuchon de l'optique (3).
3. Tourner soigneusement jusqu'à ce que le capuchon de l'optique sorte du boîtier du feu.
4. Tout en enfonçant l'ampoule, la tourner dans le sens antihoraire pour la retirer.

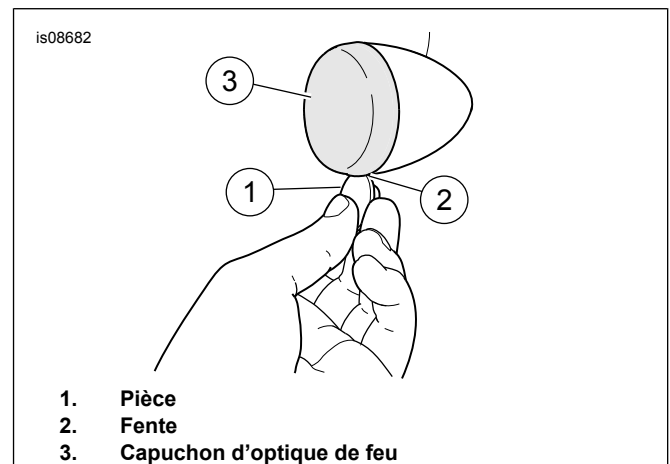


Figure 1. Retirer le diffuseur

5. Voir Figure 2 . Tirer le réflecteur (1) du feu (2). Insérer une pointe à angle droit ou une petite clé hexagonale depuis l'intérieur de la douille de l'ampoule à travers le trou (4). Retirer toutes les bornes de la base du feu (5).

REMARQUE

Pour faciliter le raccordement, couper les fils pour laisser autant de longueur de fil que possible.

Certains modèles n'ont que deux fils pour le boîtier du feu.

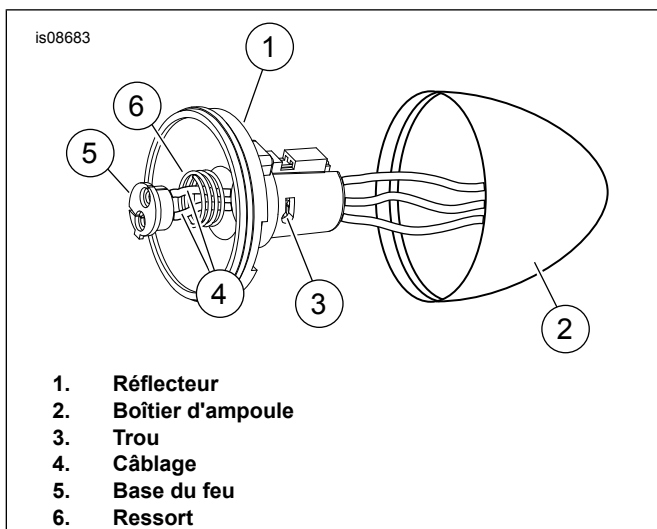


Figure 2. Douille, boîtier de feu, fils, base de borne du feu et ressort

6. Couper les fils aussi près que possible de l'extrémité de la borne.
7. Voir Figure 5 . Faire correspondre le fil du faisceau (2) avec la même couleur de fil dans le boîtier du feu. Couper l'isolant rétractable (A) de la couleur correspondant au fil.
8. Voir Figure 3 . Glisser les fils de couleur assortis (4) jusqu'au bout en les faisant entrer dans le connecteur (5) comme indiqué.
9. À l'aide d'une pince, sortir le bouton de la position haute (6) à la position basse (7).

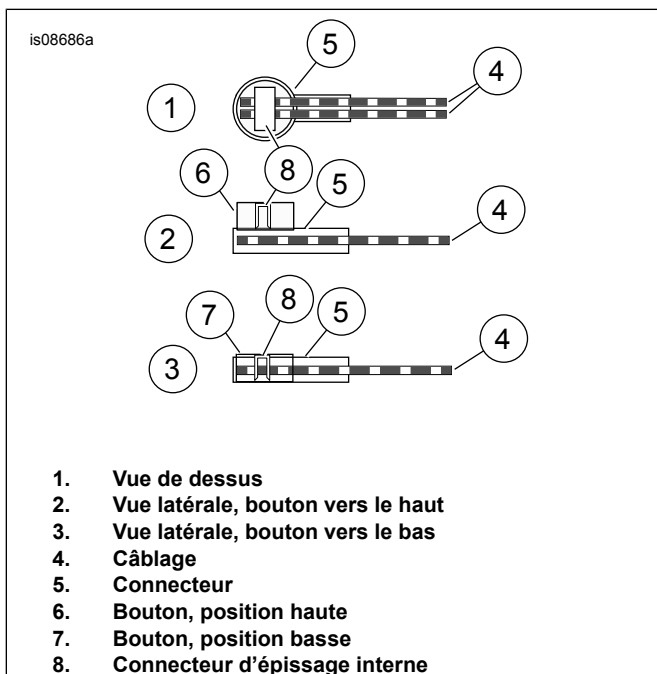


Figure 3. Raccorder le connecteur et les fils

10. Répéter les procédures précédentes et épisser tous les fils.

11. Vérifier que tous les boutons sont en position basse. L'engagement incomplet des connecteurs d'épissage internes (8) peut entraîner une épissure défectueuse. Dans ce cas les feux risquent de mal fonctionner ou de ne pas fonctionner.

12. Voir Figure 5 . Connecter les feux (1) aux faisceau (2).

REMARQUE

Vérifier que l'interrupteur d'allumage est en position OFF avant d'installer le fusible principal.

13. Poser le fusible principal. Consulter le manuel d'entretien.

14. Tourner l'interrupteur d'allumage sur IGN, mais ne démarrer pas la moto. Vérifier le fonctionnement de tous les feux.

15. Voir Figure 4 . Aligner l'encoche sur le joint (4) avec l'encoche sur le feu LED (5).

16. Aligner les languettes (2) avec la fente de la douille (3). Glisser le feu à DÉL (1) dans le boîtier en gardant le feu droit et plat-dans le boîtier. Le feu à DÉL est tenu en place par friction du joint en caoutchouc (6).

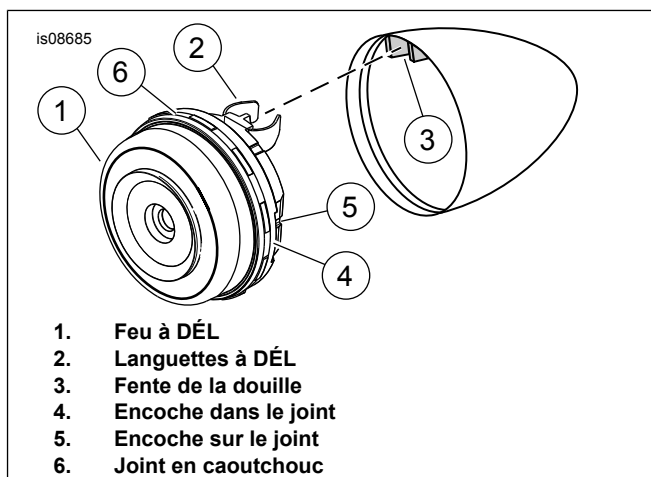


Figure 4. Languette DÉL et boîtier d'ampoule

17. Emboîter le capuchon de l'objectif dans le boîtier du feu avec l'encoche en bas. Répéter l'opération pour tous les capuchons d'optique.

18. Suivre la procédure pour effacer les codes BCM. Consulter le manuel d'entretien.

19. Programmer le BCM. **Modèles Touring et Sportster 2014 et ultérieurs, Dyna ultérieurs à 2012, Softail 2011 et ultérieurs** : Le BCM peut apprendre automatiquement si des clignotants LED sont installés lorsque les feux de détresse sont actifs après l'installation des LED. Le BCM ignore les deux premiers cycles des feux de détresse. Il apprend ensuite au cours des dix prochains cycles des feux de détresse. Après 12 cycles des feux de détresse , les paramètres sont mis à jour dans le BCM.

20. Vérifier qu'il n'y a pas de codes BCM. Si les codes s'affichent, voir le manuel d'entretien.

21. Suivre la procédure pour effacer les codes BCM. Consulter le manuel d'entretien.

22. Vérifier que tous les feux fonctionnent correctement avant de mettre la moto en service.

▲ AVERTISSEMENT

S'assurer que tous les feux et commutateurs fonctionnent correctement avant d'utiliser la moto. La mauvaise visibilité du conducteur peut causer la mort ou des blessures graves. (00316a)

PIÈCES DE RECHANGE

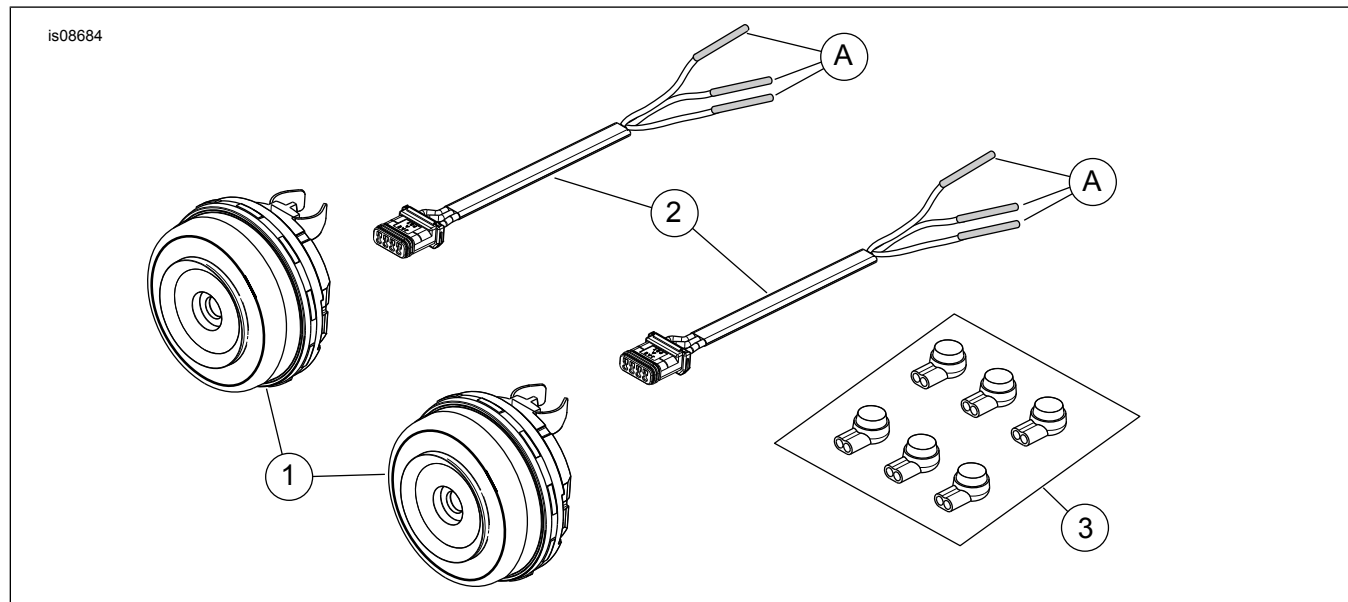


Figure 5. Pièces de rechange : Feu de circulation/de stop/de direction

Tableau 1. Tableau des pièces de rechange

Kit	Article	Description (quantité)	Numéros de pièce
Kit 67800639 LED orange	1	Feu LED de circulation / de stop / de direction (2)	67800257
	2	Faisceau, LED (2)	69201498
	3	Connecteur, épissure bout à bout, joint (6)	69201499
Kit 67800640 LED rouge	1	Feu LED de circulation / de stop / de direction (2)	67800308
	2	Faisceau, LED (2)	69201498
	3	Connecteur, épissure bout à bout, joint (6)	69201499
Articles mentionnés dans le texte, mais non inclus dans le kit :			
	A	Isolation thermorétractable	