



# INSTRUCTIONS

J06065

2014-04-10



## ROUES ARRIÈRE SLICER

### GÉNÉRALITÉS

#### ▲ AVERTISSEMENT

N'installer que des roues et des kits d'installation approuvés pour votre modèle de moto. Contacter un concessionnaire Harley-Davidson pour vérifier l'adaptabilité. Le mauvais appariement des roues et des kits d'installation, ou l'installation de roues qui ne sont pas approuvées pour votre modèle de moto peut provoquer la perte de contrôle, ce qui pourrait causer la mort ou des blessures graves. (00610c)

### Numéro de kit

40900332

### Modèles

Pour des informations sur la configuration des modèles, voir le catalogue P&A de vente au détail ou la section Pièces et accessoires de [www.harley-davidson.com](http://www.harley-davidson.com) (en anglais seulement).

### Contenu du kit

Ces kits incluent uniquement la roue personnalisée.

Voir Figure 1 et les tableaux des pièces détachées.

### Pièces supplémentaires requises

L'installation correcte de ces kits nécessite l'achat séparé des pièces suivantes, disponibles auprès d'un concessionnaire Harley-Davidson.

- Kit d'installation de roue (Voir Tableau 3 et Tableau 4 pour déterminer le kit d'installation requis.)
- Vis de disque de frein (Voir Tableau 1 pour déterminer la visserie correspondante.)
- Outil de pose et de dépose de roulement de roue (94134-09A)
- L'option de tige de valve inclinée d'origine de Harley-Davidson<sup>®</sup> peut être installée. Consulter un concessionnaire Harley-Davidson pour les numéros de pièce et les valeurs de couple de serrage correctes.

#### ▲ AVERTISSEMENT

La sécurité du conducteur et du passager dépend de la pose correcte de ce kit. Suivre les procédures du manuel d'entretien approprié. Si l'opérateur ne possède pas les compétences requises ou les outils appropriés pour effectuer la procédure, la pose doit être confiée à un concessionnaire Harley-Davidson. Une pose incorrecte de ce kit risque de causer la mort ou des blessures graves. (00333b)

### REMARQUE

Cette fiche d'instructions renvoie aux informations du manuel d'entretien. Il est nécessaire d'utiliser le manuel d'entretien correspondant au modèle de moto pour l'installation. Ce manuel est disponible auprès des concessionnaires Harley-Davidson.

### Produits recommandés

Les accessoires Genuine Motor de Harley-Davidson ci-dessous sont recommandés pour un entretien et un nettoyage corrects :

- Produit nettoyant et lustrant pour chrome (93600031 – américain/93600082 – international)
- Poly Sealant Glaze (93600026 – américain/93600079 – international)
- Brosse de roue et de rayon Harley<sup>®</sup> (43078-99)
- Nettoyant pour roue et pneu (93600024 – américain/93600076 – international)

Tableau 1. Configuration de la visserie du disque et du pignon arrière

Visserie	Configuration
<b>Vis de disque arrière</b> (sélectionner la visserie de série ou chromée)	
5 vis de disque de série (43567-92)	Tous les modèles
Kit de vis en chrome (46647-05) comprend 5 vis	Tous les modèles
<b>Vis de pignon arrière</b> (sélectionner la visserie de série ou chromée)	
5 vis de pignon, série (3109)	Dyna et Softail de 2007 et plus récents, Touring 2007
Kit de vis en chrome (94773-07) comprend 5 vis et rondelles	Dyna et Softail de 2007 et plus récents
5 vis de pignon, série (3737A)	Dyna de 2000 à 2005, Softail de 2000 à 2006 et Touring de 2004 à 2006
Kit de vis en chrome (94773-00A) comprend 5 vis et rondelles	Dyna de 2000 à 2005, Softail de 2000 à 2006
5 vis de pignon, série (3814)	Touring 2008
5 vis de pignon, série (3873)	Dyna de 2006
5 vis de pignon, série (3899)	Touring de 2000 à 2003, Sportster de 2001 et plus récents (sauf modèles japonais)
5 vis de pignon, série (40439-01)	Modèles VRSC de 2002 à 2006 et VRSCR de 2007
5 vis de pignon, série (4552)	Modèles VRSC de 2007 et plus récents (sauf les modèles VRSCR et VRSCSE)
<b>Rondelles du pignon arrière</b>	

**Tableau 1. Configuration de la visserie du disque et du pignon arrière**

Visserie	Configuration
5 rondelles de pignon, série (6516HW)	Modèles Dyna, Softail et Touring de 2006 et plus anciens et modèles Sportster de 2000 et plus récents (sauf les modèles japonais)
5 rondelles de pignon, série (7039)	VRSC de 2002 et plus récents

## INSTALLATION

1. Déposer l'ensemble de roue arrière existant. Conserver l'axe, l'écrou d'axe, le disque de frein et les entretoises de roue pour l'installation du kit. Voir le manuel d'entretien.

### REMARQUE

*Avant de retirer ou d'installer la roue, l'étrier de frein arrière doit être retiré.*

*La goupille fendue ou l'attache à ressort de l'écrou d'axe doit être remplacée. Ces pièces sont en vente auprès d'un concessionnaire Harley-Davidson. Consulter un concessionnaire pour obtenir le bon numéro de pièce.*

### REMARQUE

*Installer la tige de valve courte (43157-83A) comprise dans le kit d'installation. Écarter toutes les autres tiges de valve.*

2. Voir Figure 1. Installer l'ensemble de tige de valve (H) sur la roue. Voir le manuel d'entretien.

### AVIS

**Ne pas réutiliser les vis de disque/de rotor de frein. La réutilisation de ces vis peut entraîner une perte de couple et endommager les composants du frein. (00319c)**

3. Assembler les éléments du kit d'installation de roue, le disque de frein de série et le pignon sur la roue en utilisant le tableau des pièces détachées approprié. Voir le manuel d'entretien.

### REMARQUE

*Installer d'abord le roulement primaire à l'aide du manuel d'entretien approprié et de l'OUTIL DE POSE/DÉPOSE DE ROULEMENT DE ROUE.*

*Les rainures usinées dans la face du moyeu indiquent le côté du roulement primaire.*

*Les rondelles de roulement fournies dans les kits d'installation ne sont pas requises pour ces kits et peuvent être jetées.*

4. Installer la roue arrière (1), l'axe de série et les entretoises de série sur la moto. Voir ROUE ARRIÈRE dans le manuel d'entretien.

## ENTRETIEN ET NETTOYAGE

Les pièces chromées doivent être entretenues périodiquement pour garantir la conservation de leur éclat et lustre d'origine.

1. Nettoyer les surfaces de roue très sales avec le nettoyant pour pneu et roue, appliqué avec la brosse Harley pour roue et rayon.
2. Bien nettoyer le chrome avec un nettoyant de chrome de bonne qualité tel que le produit nettoyant et lustrant pour chrome de Harley.
3. Après le nettoyage et le polissage, sceller la finition avec un produit d'étanchéité de bonne qualité tel que l'enduit Poly Glaze.

# PIÈCES DE RECHANGE

is08345

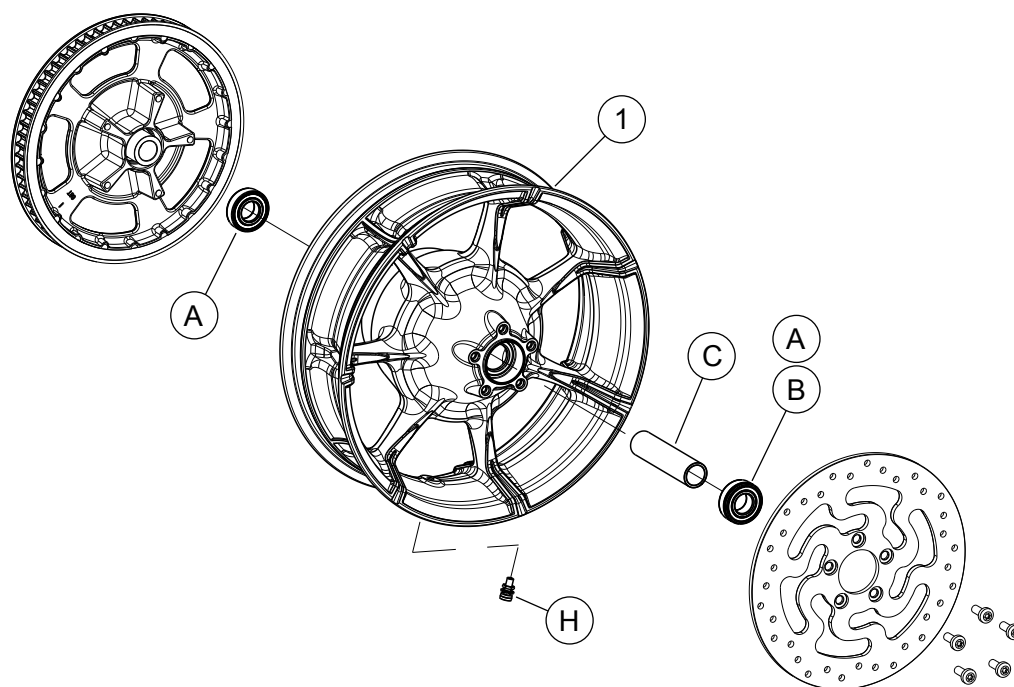


Figure 1. Pièces de rechange : Roues arrière Slicer

Tableau 2. Pièces de rechange et contenu d'un kit de roue

Kit	Article	Description (quantité)	Numéro de pièce
40900332	1	Roue	Non vendu séparément

Tableau 3. Kit d'installation de roulement de 25 mm sur roue ARRIÈRE (41456-08C)

Kit d'installation de roulement de 25 mm sur roue ARRIÈRE (41456-08C)		Élément (quantité utilisée et description)									
Configuration	Taille de la roue	A	C	D	E	F	H	I	J		
FLT de 2009 et plus récents sans ABS	16 x 5,0 pouces	2	1	0	0	0	*	*	*		
FLT de 2009 et plus récents sans ABS	18 x 5,0 pouces	2	1	0	0	0	*	*	0		
VRSCD de 2008 sans ABS	18 x 5,5 pouces	2	0	0	1	**	*	*	0		
FXSB de 2013 et plus récents, FXCW/C sans ABS de 2008 et plus récents	18 x 8,0 pouces	2	0	1	0	0	*	*	0		
VRSCAW, VRSCDX et VRSCF de 2008 et plus récents sans ABS	18 x 8,0 pouces	2	0	0	1	**	*	*	0		
Les kits d'installation sont conçus pour fonctionner avec plusieurs différents styles de roues et configurations. Contacter un concessionnaire Harley-Davidson pour vérifier que la roue et les kits d'installation sont tous les deux conçus et approuvés pour la moto sur laquelle ils vont être installés. REMARQUES : * Voir REMARQUE au-dessus de l'étape d'installation de la valve dans INSTALLATION pour établir quelle tige de valve utiliser pour votre kit particulier. Se débarrasser des autres tiges de valve. ** Voir INSTALLATION pour déterminer si une cale est requise. *** La rondelle de roulement est installée en dessous du roulement primaire.		A	Roulement, normal (2)							9276	
		C	Manchon d'axe							41349-07	
		D	Manchon d'axe							41358-08	
		E	Manchon d'axe							43704-08	
		F	Rondelle de roulement***							41447-08	
		H	Tige de valve, courte							43157-83A	
		I	Tige de valve, longue							43206-01	
J	Tige de valve, tirée							40999-87			

Tableau 4. Kit d'installation de roulement de 25 mm sur roue ABS ARRIÈRE (41453-08C)

Kit d'installation de roulement de 25 mm sur roue ABS ARRIÈRE (41453-08C)		Élément (quantité utilisée et description)									
Configuration	Taille de la roue	A	B	C	D	E	F	G	H	I	J
FLT de 2008 avec ABS	16 x 3,0 pouces	1	1	0	1	0	0	1	*	*	0
XL de 2014 et plus récents avec ABS (sauf 883L de 2014 et plus récents)	16 x 3,0 pouces	1	1	0	1	0	0	1	*	*	0
FLT de 2009 et plus récents avec ABS	16 x 5,0 pouces	1	1	1	0	0	0	0	*	*	*
FLT de 2009 et plus récents avec ABS	18 x 5,0 pouces	1	1	1	0	0	0	0	*	*	0

**Tableau 4. Kit d'installation de roulement de 25 mm sur roue ABS ARRIÈRE (41453-08C)**

Kit d'installation de roulement de 25 mm sur roue ABS ARRIÈRE (41453-08C)		Élément (quantité utilisée et description)									
Configuration	Taille de la roue	A	B	C	D	E	F	G	H	I	J
VRSCDa de 2008 avec ABS	18 x 5,5 pouces	1	1	0	0	1	**	0	*	*	0
VRSCAWa, VRSCDXa, VRSCXa et VRSCFa de 2008 et plus récents avec ABS	18 x 8,0 pouces	1	1	0	0	1	**	0	*	*	0
Les kits d'installation sont conçus pour fonctionner avec plusieurs différents styles de roues et configurations. Contacter un concessionnaire Harley-Davidson pour vérifier que la roue et les kits d'installation sont tous les deux conçus et approuvés pour la moto sur laquelle ils vont être installés. REMARQUES : * Voir <i>REMARQUE</i> au-dessus de l'étape d'installation de la valve dans INSTALLATION pour établir quelle tige de valve utiliser pour votre kit particulier. Se débarrasser des autres tiges de valve. ** Roulement primaire. Le côté rouge du roulement doit être installé vers la roue. *** La rondelle de roulement est installée en dessous du roulement primaire.		A	Roulement, normal								9276
		B	Roulement, ABS**								9252
		C	Manchon d'axe								41349-07
		D	Manchon d'axe								41900-08
		E	Manchon d'axe								43704-08
		F	Rondelle de roulement***								41447-08
		G	Rondelle de roulement***								43904-08
		H	Tige de valve, courte								43157-83A
		I	Tige de valve, longue								43206-01
		J	Tige de valve, tirée								40999-87